

PHILIPS

Lumify



Verkorte handleiding

Starten met drie simpele stappen

1

Download

Download Lumify app



2

Connect

Verbind Lumify transducer



3

Scan

Scan direct met Philips technologie



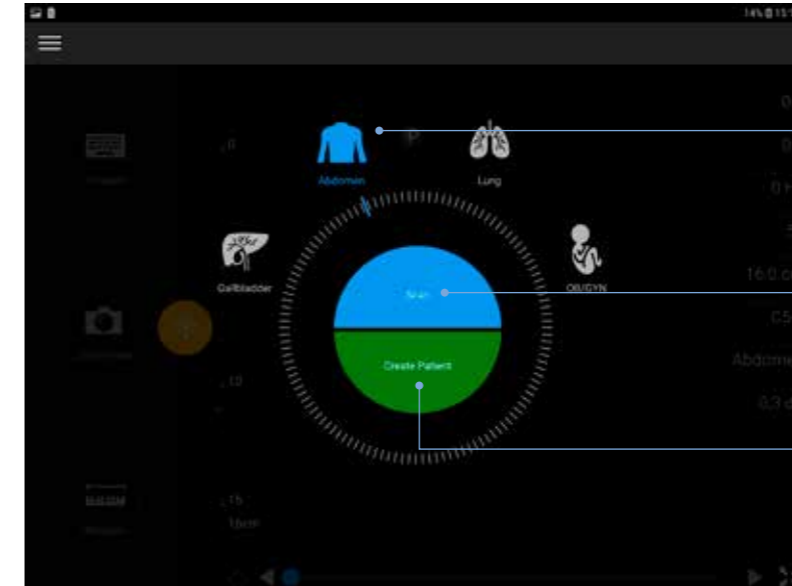
Starten met scannen

Presets

Transducers komen met standaard presets en kunnen niet worden aangepast

Preset keuze per transducer

C5 - 2 Abdominaal, galblaas, long, OB/GYN
L12 - 4 Vasculair, oppervlakkig, long, MSK, weke delen
S4 - 1 OB/GYN, Long, Abdominaal, FAST, Hart



C5-2

Preset selecteren

Selecteer de gewenste preset door op het icoon te drukken

Gelijk scannen

Start gelijk met scannen en maak later een ID aan

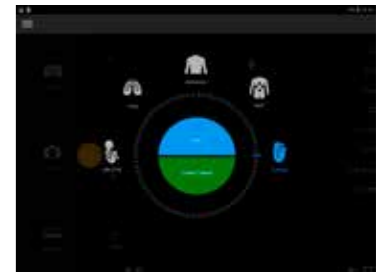
Maak patiënt aan

Maak nieuw patiënt ID aan of laadt in vanuit de werklijsten

L12-4



S4-1



Functionaliteiten

Kleuren Doppler

Hoge en lage stroomsnelheid op basis van preset

M-Mode

Start M-mode meting in combinatie met de live 2D beeldvorming

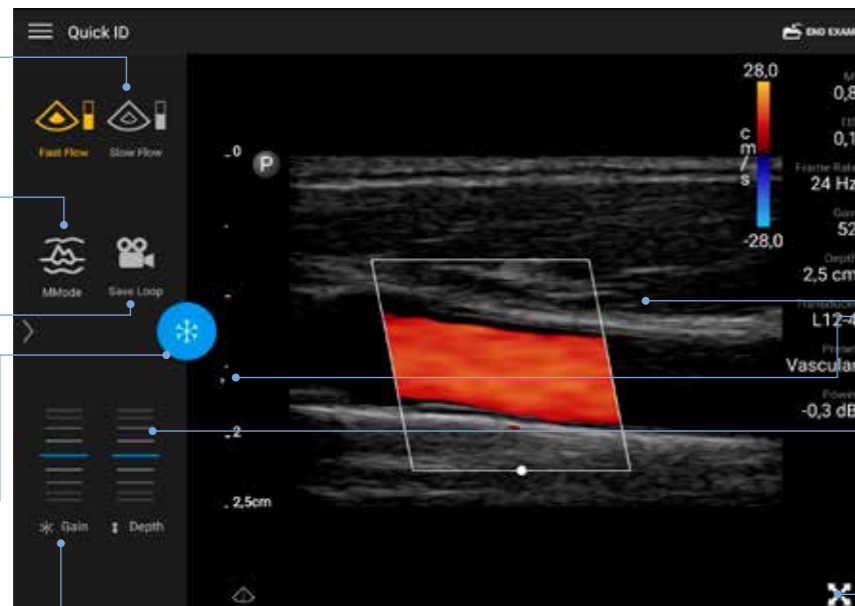
Loop opslaan

Sla een loop op van min. 1 tot max. 10 seconden

Freeze knop

Gain aanpassen

Gebruik het wiel om de Gain aan te passen



Autoscan

Weefsel wordt automatisch herkend en aangepast op uniformiteit en helderheid

Autofocus >

Focus zone past zich automatisch aan bij aanpassing van 2D scan diepte

Scandiepte aanpassen

Gebruik het wiel om scandiepte aan te passen

Volledig scherm

Fullscreen 2D mode (knoppen zoals o.a. gain en freeze niet zichtbaar)

Functionaliteiten

Menu

Open instellingenbalk

Annotaties maken

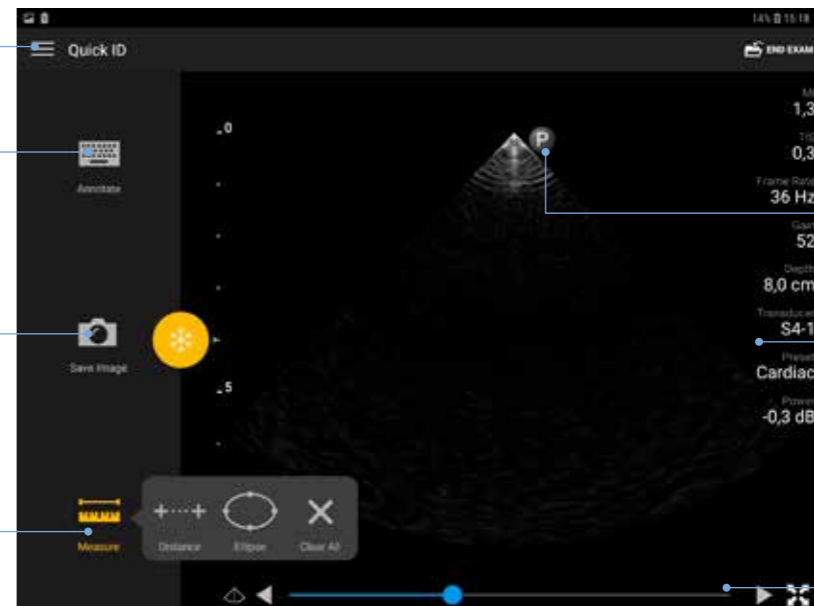
Maak annotaties en sleep deze op de gewenste plaatsen in het scherm

Save Image

Sla een afbeelding op en bekijk beelden terug in opgeslagen onderzoeken

Verschillende metingen

Meet een afstand, ellips of OB foetus. OB tabel op basis van Hadlock



End exam

Beëindig een onderzoek met opgeslagen afbeeldingen en metingen

Marker

Herken met de P waar de marker staat op de transducer

Instellingen bekijken

Zie real-time de mechanische en thermische index, frame rate, gain, diepte, pre set en kracht

Cineloop review

Terugkijken van bewegende beelden tot max. 10 seconden retrospectief

Instellingen, opties en exporteren

Instellingen en opties

Patiënt info aanpassen

Wijzig de patiëntgegevens van je huidige onderzoek

Presets veranderen

Selecteer een andere preset gedurende het onderzoek

Opgeslagen onderzoeken

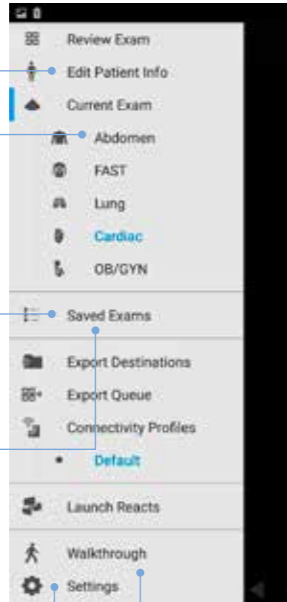
Vindt alle opgeslagen afbeeldingen en loops terug per onderzoek

Onderzoek verwijderen

Onder saved exams kunnen alle onderzoeken worden verwijderd

Pas instellingen aan

Verander instellingen als loop lengte



Exporteer

Export Destinations

Exporteer data naar lokale of externe schijf, een gedeelde server, e-mail of naar DICOM opslagsysteem

Opslagopties

Sla op in DICOM of PC format (PNG, MP4)

Patiëntdata

Stuur afbeeldingen, loops, metingen met de patiënten data of doe dit anoniem

Besturing

Krijg uitleg over algemene besturing



Transducer en kabels

C5-2

S4-1

L12-4



Aansluiting

Water en stofdichte aansluiting

Vervangbare kabel

Kabel is los te koppelen van de transducer en eenvoudig vervangbaar



Philips Lumify App

De Lumify app is kosteloos beschikbaar in Google Playstore en wordt periodiek kosteloos geüpdatet met verbeteringen zoals beeldkwaliteit en features.



Aansluiting

2 verschillende kabels worden meegeleverd: Aansluitingen voor USB-C & micro-USB

© 2019 Koninklijke Philips N.V. Alle rechten voorbehouden. Philips behoudt zich het recht voor wijzigingen aan te brengen in specificaties of enig product ooit te beëindigen zonder aankondiging of verplichting, en is niet aansprakelijk voor enig consequentie die voortvloeit uit het gebruik van deze publicatie.

* MAR 2019



Meer informatie kunt u vinden op:
Please visit www.philips.nl/lumify