

PHILIPS

耳機

TAE2100



使用手冊

請於以下網址註冊您的產品並獲得支援：

www.philips.com/support

1 重要安全說明

聽力安全



⚡ 危險

- 為避免聽力受損，請限制以高音量使用耳機的時間，並將音量設定在安全水平。音量越高，可安全收聽的時間就越短。
- 使用耳機時，請務必遵守以下準則：
- 合理使用耳機收聽音樂。使用時間和音量都應合理。
- 請注意，聽力逐漸適應後，請勿持續調高音量。
- 請勿將音量調得太高，以免您聽不到周圍的聲音。
- 在可能發生危險的情況下，您應格外小心或暫時停止使用本產品。
- 耳機的聲壓過高會導致聽力喪失。
- 不建議在開車時雙耳使用耳機，這在某些地方可能是非法的。
- 為了您的安全，請避免在交通途中或其他可能發生危險的環境中因音樂或通話而分心。

一般資訊

為避免損壞或故障：

⚠ 注意事項

- 請勿將耳機置於過熱環境。
- 請勿摔落耳機。
- 請避免水滴潑濺耳機。
(請參閱特定產品的 IP 等級)
- 請勿將耳機浸入水中。
- 請勿在連接器或插座濕潤時為耳機充電。
- 請勿使用任何含有酒精、氨水、苯或研磨劑的清潔劑。
- 使用乾淨的濕布定期清潔耳機，特別是聲音導管和麥克風孔，避免諸如汗水或耳垢等物質堆積。
- 如果汗水或水滴留在聲音導管、氣孔或麥克風孔中，音量等級將暫時下降或完全切斷。這不是故障。使用柔軟的濕布徹底擦乾耳機。或者，取下耳塞，向下轉動聲音導管，然後用乾布或類似物品輕輕敲打耳機五次左右，以去除裡內的任何積水。
- 充電和使用前請確保耳機完全乾燥。避免使用一次性酒精墊或其他物質進行清潔。
- 為避免火災危險，設備僅由外部電源供電，其輸出應符合 PS1 的要求（輸出容量小於 15W）。
- 操作和存放耳機的溫度和濕度請在溫度介於 -20°C 與 50°C 之間相對濕度最高 90% 的環境下存放本產品。
- 請在溫度介於 0°C 與 45°C 之間（相對濕度最高 90%）的環境下操作本產品。在高溫或低溫環境下，電池壽命可能會縮短。

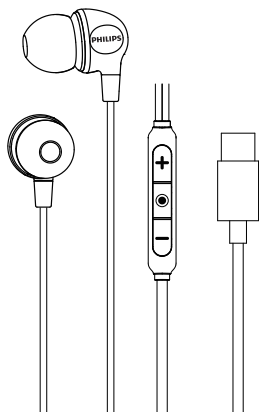
== 表示直流

2 您的帶麥克風入耳式耳機

恭喜您購買本產品！歡迎您加入 Philips 的使用者行列！若要充分利用 Philips 提供的支援，請在 www.philips.com/support 上註冊您的產品。使用這款 Philips 帶麥克風入耳式耳機，您可以：

- 享受10mm 驅動帶來的動態低音和清晰的聲音
- 享受內嵌整合式麥克風和接聽按鈕，方便通話。
- 整合麥克風和通話按鈕
- 享受高品質音質

包裝盒內物品

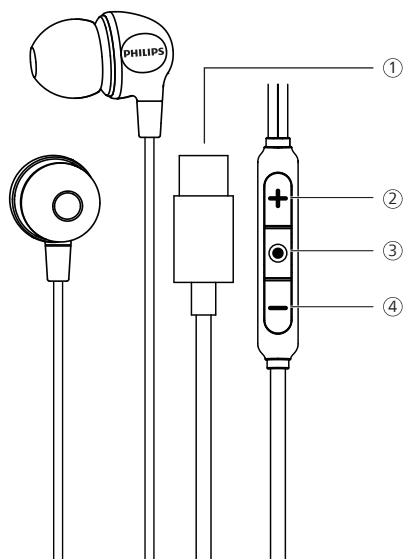


帶麥克風入耳式有線耳機 TAE2100



耳塞 x 3 對

您的帶麥克風入耳式耳機概覽



- ① USB-C 接頭
- ② 調高音量
- ③ MFB多功能按鍵
- ④ 降低音量

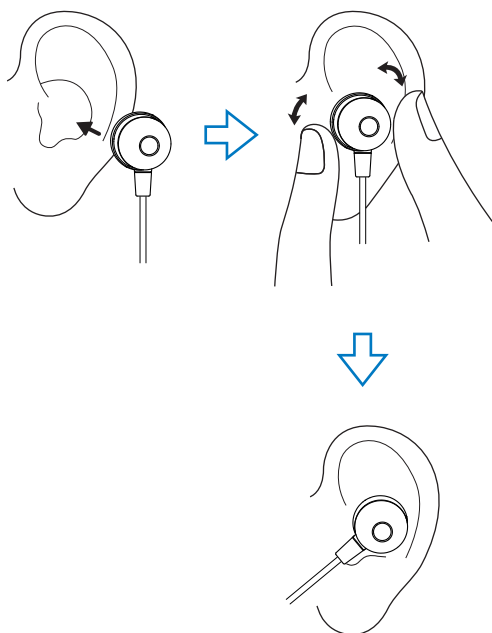
3 如何佩戴

選取合適的耳塞以獲得最佳貼合度緊密、牢固的貼合將提供最佳的音質和噪音消除。

- 1 測試哪個耳塞為您提供最佳的聲音和佩戴舒適度。
- 2 提供 3 種尺寸的矽膠耳塞：大號、中號、小號。



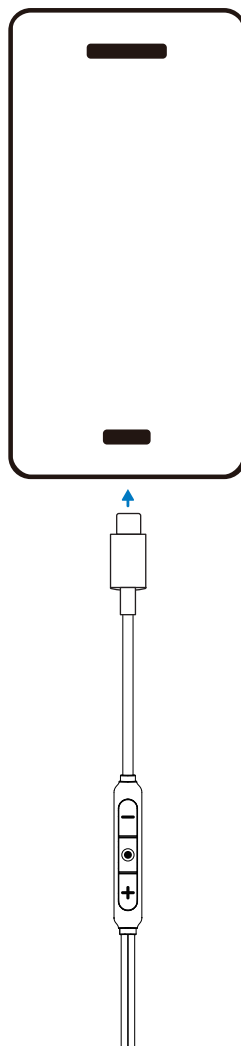
- 3 區分左右耳機。
- 4 將耳機插入耳朵並輕輕扭動，直到牢固貼合為止。



4 使用耳機

將耳機連接至您的設備

通過 USB-C 接頭將耳機連接到您的設備。



音樂和通話控制操作

音樂控制

任務	控鍵	操作
播放或暫停	MFB	點按一下
下一曲目	MFB	點按兩下
上一曲目	MFB	點按三下
調高音量 +	+	點按一下或者 長按
降低音量 -	-	點按一下或者 長按

附註

您將聽到一聲表示音量已達最高水平的提示音。

通話控制

任務	控鍵	操作
接聽/掛斷電	MFB	點按一下
拒絕電話	MFB	長按多於2秒

5 規格

聲音

- 頻率範圍：20-20,000 Hz
- 揚聲器直徑：10 mm
- 阻抗：16歐姆
- 最大輸入功率：3 mW
- 靈敏度：95分貝 (1kHz, 1mW)

連接性

- 電纜連接：兩根並聯，對稱
- 電纜長度：1.2 m
- 麥克風：內建麥克風
- 連接器類型：USB-C

方便

- 音量控制
- 控制項類型：按鈕
- 呼叫控制
- 播放/暫停

設計

- 耳塞材質：矽膠
- 佩戴方式：入耳式
- 入耳式類型：矽膠耳塞

附註

- 規格如有變更，恕不另行通知。

設備名稱Equipment name: 帶麥克風入耳式耳機		型號 (型式) Type designation (Type): TAE2100, TAE2100BK/97, TAE2100WT/97, TAE2100OR/97, TAE2100LB/97, TAE2100PP/97, TAE2100BK/00, TAE2100WT/00, TAE2100OR/00, TAE2100LB/00, TAE2100PP/00				
單元 Unit	限用物質及其化學符號 Restricted substances and its chemical symbols					
	鉛Lead (Pb)	汞Mercury (Hg)	鎘Cadmium (Cd)	六價鉻Hexavalent chromium (Cr ⁶⁺)	多溴聯苯Polybrominated biphenyls (PBB)	多溴二苯醚Polybrominated diphenyl ethers (PBDE)
耳機外殼組件	○	○	○	○	○	○
金屬部件	○	○	○	○	○	○
線材	○	○	○	○	○	○
PCB模組	-	○	○	○	○	○
麥克風/揚聲器	○	○	○	○	○	○
<p>備考1. "超出0.1 wt %"及"超出0.01 wt %"係指限用物質之百分比含量超出百分比含量基準值。 Note 1: "Exceeding 0.1 wt %" and "exceeding 0.01 wt %" indicate that the percentage content of the restricted substance exceeds the reference percentage value of presence condition.</p> <p>備考2. "○"係指該項限用物質之百分比含量未超出百分比含量基準值。 Note 2: "○" indicates that the percentage content of the restricted substance does not exceed the percentage of reference value of presence.</p> <p>備考3. "-"係指該項限用物質為排除項目。 Note 3: The "-" indicates that the restricted substance corresponds to the exemption.</p>						



MMD Hong Kong Holding Limited. All rights reserved. Specifications are subject to change without notice. Philips and the Philips Shield Emblem are registered trademarks of Koninklijke Philips N.V. and are used under license. This product has been manufactured by and is sold under the responsibility of MMD Hong Kong Holding Limited or one of its affiliates, and MMD Hong Kong Holding Limited is the warrantor in relation to this product. All other company and product names may be trademarks of its respective companies with which they are associated.

