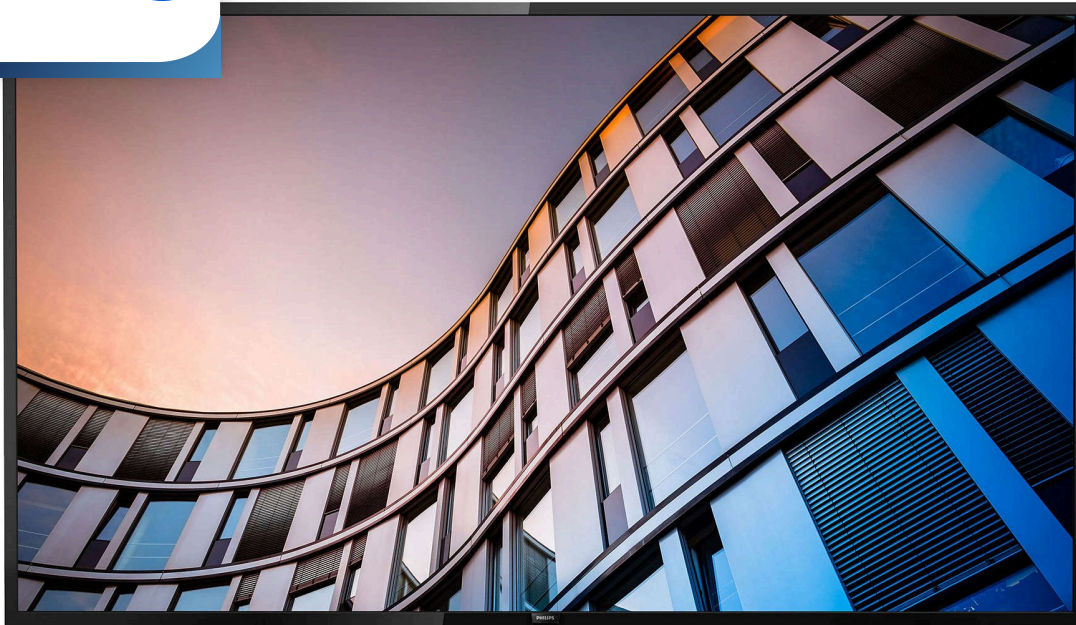


# PHILIPS



## Professionell TV

58 tum, B-Line

drivs av Android TV™



58BFL2114

## Professionell produktivitet med Chromecast built-in och HDMI Hotplug

Öka produktiviteten. Philips B-Line integreras smidigt i företagssystem för effektiv kontroll. Chromecast built-in ser till att presentationer går smidigt med omedelbar trådlös mediedelning från Windows-, Apple- och Android™-enheter.

### Smarta kontrollfunktioner

- Kompatibel med Extron- och Neets-system
- Crestron Connected-certifierad systemintegration
- Fjärrinstallera och fjärrhantera appar med AppControl
- Använd, övervaka och underhåll via CMND & Control
- Schemaläggare för innehållsuppspelning vid utvalda tider
- SmartInfo för kundinnehåll även offline

### Intensiv och effektiv

- Android-uppdateringar ger de senaste funktionerna
- Google Play Butik-åtkomst för appar och media
- HDMI Hotplug-identifiering med automatisk funktion för på/av
- Utmärkt ljudkvalitet utan externa högtalare
- UHD-upplösning för iögonfallande innehåll
- Chromecast built-in för trådlös innehållsdelning

# Funktioner

## Chromecast, inbyggd

Se till att möten körs smidigare och snabbare med smidig trådlös anslutning till den stora skärmen från valfri Apple-, Windows- eller Android™-enhet. Chromecast built-in möjliggör omedelbar casting av presentationer och media från mobiler, laptoppar och surfplattor med upp till 4K-upplösning. Det är kostnadseffektivt, kräver ingen extra maskinvara och är säkert för företagsanvändning.

## HDMI Hotplug-identifiering

När en trådlös anslutning inte är ett alternativ identifierar HDMI Hotplug-identifiering kabelanslutna anslutningar från presentationskällor och hanterar automatiskt källändringar och på/av-funktion.

## Drivs av Android

Android-drivna Philips-skärmar för professionellt bruk är snabba, mångsidiga och lätta att navigera. TV-apparaterna är optimerade för ursprungliga Android-appar, och du kan även

installera webbappar direkt på skärmen.

Automatiska uppdateringar ser till att apparna förblir uppdaterade.

## Google Play Butik-åtkomst

Fullständig åtkomst till hela Google Play Butik gör det lätt att lägga till appar, spel, musik, filmer och mycket mer på din Philips-skärm för professionellt bruk. Nya företagsverktyg och extra underhållningsalternativ läggs till i katalogen dagligen och ser till att du alltid har åtkomst till de senaste globala trenderna.

## Crestron Connected-certifierad

Anslut den här Philips-skärmen för professionellt bruk till ditt Crestron-nätverk för fullständig fjärrkontroll via laptoppen, datorn eller din mobila enhet. Slå på och stäng av skärmen, schemalägg innehåll, hantera inställningar och anslut enkelt externa enheter. Crestron Connected® tillhandahåller en snabb, tillförlitlig och säker företagslösning för trådlös och kabelansluten innehållsdelning från Apple-, Windows-, Android- och Linux-enheter.

## Schemaläggare för innehållsuppspelning

En inbyggd schemaläggare gör det enkelt att starta innehåll och appar baserat på tid på dagen för en mer engagerande miljö med bättre resultat.

## CMND & Control

Kör ditt skärmnätverk över en lokal anslutning (LAN eller RF). Med CMND & Control kan du utföra viktiga funktioner som att uppdatera programvara och inställningar samt övervaka skärmstatus. Oavsett om du har hand om en TV eller flera gör CMND & Control det enkelt att hantera dina enheter.

## AppControl

Ta full, centraliserad kontroll över apparna som finns installerade på dina Philips-skärmar för professionellt bruk. Med AppControl kan du installera, ta bort och hantera appar på utvalda skärmar eller hela nätverket så att du kan erbjuda dina gäster och kunder personliga upplevelser, oavsett hur många skärmar du hanterar.

# Specifikationer

## Bild/visning

**Diagonal skärmstorlek (tum):** 58 tum  
**Diagonal skärmstorlek (metrisk):** 146 cm  
**Teckenfönster:** 4K Ultra HD LED  
**Skärmmupplösning:** 3840 x 2160p  
**Ljusstyrka:** 350 cd/m<sup>2</sup>  
**Kontrastförhållande (medel):** 5000:1  
**Driftläge:** Liggande, 16/7

## Bildskärmsupplösningar som stöds

**Mottagare:** Andra: upp till 1 920 x 1 080 p @ 60 Hz, T2 HEVC: upp till 3 840 x 2 160 @ 60 Hz  
**USB, LAN:** HEVC: upp till 3 840 x 2 160 @ 60 Hz, Andra: upp till 1 920 x 1 080 p @ 60 Hz  
**HDMI 1/2:** Upp till 3 840 x 2 160P vid 60 Hz

## Mottagare/mottagning/sändning

**Digital-TV:** DVB-T/T2/C, HEVC UHD (upp till 2160p60)  
**Analog TV:** PAL  
**IP-uppspelning:** Flersändningar, Unicast, HLS, OTT-appkanaler

## Android-TV

**OS:** Android TV™  
**Förinstallerade appar:** YouTube, Google Play Butik\*, Google Play-musik, Google Play-film, Google Play-spel  
**Minnesstorlek (flash):** 16 GB\*

## Företagsfunktioner

**Kabelanslutna presentationer:** Automatiskt inmatningsval, Automatisk start, Automatisk avstängning  
**Trådlösa presentationer:** Chromecast, inbyggd, Säker delning, Nätverkshanterad delning  
**Skyltfunktioner:** CMND&Skapa, Schemaläggare, Banners  
**Kontroll:** Crestron Connected (v2), Extron, Neets  
**Anpassningsbar:** Startskärm, Platsnamn, Enhetsnamn

## Professionella TV-funktioner

**Professionellt läge:** Kontroll av påslagningsinställningar, Låsning av installationsmenyn, Menylås, Volymbegränsning

**Kontroll:** CMND IP-fjärrhantering, JEDI Android API-kontroll, JAPIT HTML5-kontroll, AppControl  
**Bekvämlighet:** Google Assistent\*, Google-kontoinloggning, >Stöd för 40 menyspråk, Väderprognos  
**Säkerhet:** Dubbel isolering, klass II, Flamsäkert hölje

## Multimedia

**Videouppspelning som stöds:** Format: H. 264/MPEG4 AVC, MPEG1, MPEG2, MPEG4, WMV9/VC1, HEVC, Behållare: AVI, MKV, VP9  
**Musikformat som stöds:** MP3, AAC, WAV, WMA (v2 upp till v9.2), WMA-PRO (v9 och v10)  
**Textningsformat som stöds:** SRT, SMI, TXT  
**Bildformat som stöds:** JPG, PNG, BMP, GIF

## Ljud

**Ljuduteffekt:** 20 (2x10) W  
**Högtalare:** 2.0, Nedåtriktade  
**Ljudfunktioner:** DTS-HD, Dolby Atmos-kompatibel, Dolby MS12D, AC-4, DTS studioljud  
**Extern högtalare ut:** 1,5 W mono 8 ohm

# Specifikationer

## Effekt

**Nätström:** AC 220–240 V, 50–60 Hz  
**Omgivningstemperatur:** 0 °C till 40 °C  
**Strömförbrukning i standby-läge:** <0,3 W  
**Energiklass:** F  
**EU-energimärkning, effekt:** 76 W  
**Strömsparfunktioner:** Ekoläge  
**Årlig strömförbrukning:** 113 kWh  
**EPREL-registreringsnummer:** 341994

## Tillbehör

**Medföljer:** Fjärrkontroll 22AV1905A/12, 2 AAA-batterier, Nätkabel, RJ48 till DB9-adapter  
**Tillval:** Röstfjärrkontroll 22AV2025B/00, Sifferfjärrkontroll 22AV2005B/00, Konfiguration RC 22AV9574A/12

## Trådlös anslutning

**Trådlöst LAN:** 802.11 AC, Wifi-Direct

## Anslutning längst ned

**Antenn:** IEC-75  
**HDMI2:** HDMI 2.0 med HDCP 2.2  
**Ethernet (LAN):** RJ-45  
**USB2:** USB 2.0  
**Extern kontroll:** RJ-48  
**Extern ström:** 12 V, max 1,5 A  
**Extern högtalare ut:** Miniuttag

## Sidoanslutningar

**Common Interface-fack:** CI+ 1.3.2  
**HDMI1:** HDMI 2.0 med HDCP 2.2  
**Hörlur ut:** Miniuttag  
**USB1:** USB 3.0

## Förbättrade anslutningsfunktioner

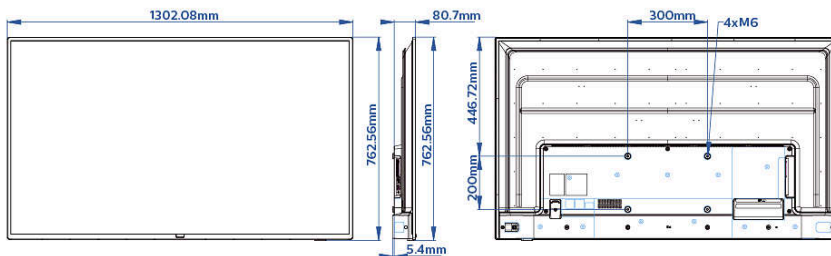
**RJ48:** IR-ingång/-utgång, Seriellt Xpress-gränssnitt  
**EasyLink (HDMI CEC):** Uppspelning med en knapptryckning, System-standby, RC-genomströmning, Ljudkontroll för systemet  
**HDMI:** ARC (alla portar), Automatiskt inmatningsval

## Design

**Färg:** Svart

## Mått

**Bredd:** 1302 mm  
**Höjd:** 760 mm  
**Djup:** 81/86 mm  
**Produktvikt:** 15,1 kg  
**Kompatibel med väggfäste:** M6, 300 x 200 mm



- \* Tillgängligheten för Google-assistenten beror på lands- och språkinställningar. Om du vill använda Google-assistenten måste en fjärrkontroll med röstfunktion (tillval) användas.
- \* Funktionernas tillgänglighet beror på den implementering som väljs av integratören.
- \* Philips garanterar inte att appar fungerar korrekt eller oavbrutet.
- \* Det faktiska lediga minnet kan vara mindre på grund av förkonfiguration av enheten
- \* Medelströmförbrukning i på-läge, mätt enligt IEC62087 Ed 2. Den faktiska energiförbrukningen beror på hur TV:n används.
- \* Den här TV:n innehåller bly endast i vissa delar eller komponenter där det inte finns någon alternativ teknik, i enlighet med befintliga undantagsparagrafer i RoHS-direktivet.
- \* Android, Google Play och Chromecast är varumärken som tillhör Google LLC.