

PHILIPS



Professional TV

70" B-Line

ขับเคลื่อนโดย Android™



70BFL2214

มีประสิทธิภาพพออย่างมืออาชีพ ด้วย Chromecast ในตัวและฮอตป्लิก HDMI

เพิ่มประสิทธิภาพ Philips B-Line ผสานรวมเข้ากับระบบขององค์กรได้อย่างราบรื่นเพื่อการควบคุมที่มีประสิทธิภาพ Chromecast ในตัวช่วยให้การนำเสนอทำงานได้อย่างราบรื่นด้วยการแชร์สื่อแบบไร้สายทันทีจากอุปกรณ์ Windows, Apple และ Android™

คุณสมบัติการควบคุมอัจฉริยะ

- เข้ากันได้กับระบบ Extron และ Neets
- การรวมระบบที่ผ่านการรับรอง Crestron Connected
- ติดตั้งและจัดการแอปจากระยะไกลด้วย AppControl
- ใช้งาน ตรวจสอบ และบำรุงรักษาผ่าน CMND & Control
- ตัวกำหนดเวลาสำหรับการเล่นเนื้อหาตามเวลาที่เลือก
- SmartInfo สำหรับเนื้อหาที่กำหนดเองแม้ในขณะที่ออฟไลน์

มีสีสันสดใสและมีประสิทธิภาพ

- การอัปเดต Android จะให้ฟังก์ชันการทำงานล่าสุด
- การเข้าถึง Google Play Store สำหรับแอปและสื่อ
- การตรวจจับฮอตป्लิก HDMI พร้อมฟังก์ชันเปิด/ปิดอัตโนมัติ
- คุณภาพเสียงที่ยอดเยียมโดยไม่ต้องใช้ลำโพงภายนอก
- ความละเอียด UHD สำหรับเนื้อหาที่ดึงดูดความสนใจ
- Chromecast ในตัวสำหรับการแบ่งปันเนื้อหาแบบไร้สาย

ไฮไลต์

Chromecast ในตัว

ทำให้การประชุมราบรื่นและเร็วขึ้นด้วยการเชื่อมต่อไร้สายที่ไร้รอยต่อไปยังหน้าจอขนาดใหญ่จากอุปกรณ์ Apple, Windows หรือ Android™ Chromecast ในตัวช่วยให้แคสต์การนำเสนอและสื่อได้ทันทีจากมือถือ แท็บเล็ต และแท็บเล็ตด้วยความละเอียดสูงสุด 4K ประหยัดค่าใช้จ่าย ไม่ต้องใช้ฮาร์ดแวร์เพิ่มเติม และปลอดภัยสำหรับการใช้งานในองค์กร

การตรวจจับฮอตพ्लิก HDMI

เมื่อการเชื่อมต่อไร้สายไม่ใช่ตัวเลือก การตรวจจับฮอตพ्लิก HDMI จะรับรูการเชื่อมต่อแบบมีสายโดยตรงจากแหล่งการนำเสนอ และจัดการการเปลี่ยนแปลงแหล่งที่มาและการเปิด/ปิดการทำงานโดยอัตโนมัติ

โดย Android

Professional Display จาก Philips ที่ขับเคลื่อนด้วย Android สามารถใช้งานได้รวดเร็ว อนาคตประสงค์ และใช้งานง่าย จอแสดงผลได้รับการปรับให้เหมาะสมกับแอปมาตรฐานของ Android และคุณยังสามารถติดตั้งเว็บแอปบนหน้าจอได้โดยตรง การอัปเดตอัตโนมัติ ทำให้แอปพลิเคชันอัปเดตอยู่เสมอ

การเข้าถึง Google Play Store

การเข้าถึง Google Play Store ทั้งหมดทำให้การเพิ่มแอปพลิเคชัน เกม เพลง ภาพยนตร์ และอื่นๆ ลงในจอแสดงผลระดับมืออาชีพจาก Philips เป็นเรื่องง่าย เครื่องมือทางธุรกิจใหม่ๆ และตัวเลือกความบันเทิงเพิ่มเติมจะถูกเพิ่มลงในแคตตาล็อกทุกวัน เพื่อให้แน่ใจว่าคุณจะสามารถเข้าถึงแนวโน้มล่าสุดของโลกได้เสมอ

ได้รับการรับรอง Crestron Connected

เชื่อมต่อ Philips Professional Display นี้กับเครือข่าย Crestron ของคุณเพื่อการควบคุมระยะไกลผ่านแท็บเล็ต เดสก์ท็อป หรืออุปกรณ์มือถือของคุณ เปิดและปิดจอแสดงผล กำหนดเวลานี้อาหา จัดการการตั้งค่า และเชื่อมต่ออุปกรณ์ภายนอกได้อย่างง่ายดาย Crestron Connected® มอบการแก้ปัญหาระดับองค์กรที่รวดเร็ว เชื่อถือได้ และปลอดภัยสำหรับการแชร์เนื้อหาแบบไร้สายและแบบมีสายจากอุปกรณ์ Apple, Windows, Android และ Linux

ตัวกำหนดเวลาสำหรับการเล่นเนื้อหา

ตัวกำหนดเวลาในตัวทำให้ง่ายต่อการเปิดเนื้อหาและแอปตามเวลาของวันสำหรับสภาพแวดล้อมที่นำดึงดูดยิ่งขึ้นพร้อมผลลัพธ์ที่ดีกว่า

CMND & Control

เรียกใช้เครือข่ายจอแสดงผลผ่านการเชื่อมต่อเครือข่ายในพื้นที่ (LAN หรือ RF) CMND & Control ให้คุณใช้งานฟังก์ชันสำคัญต่างๆ เช่น การอัปเดตซอฟต์แวร์ และการตั้งค่า รวมถึงการตรวจสอบสถานะการแสดงผล ไม่ว่าคุณจะเป็นผู้ดูแลโทรทัศน์เครื่องเดียวหรือมากกว่านั้น CMND & Control จะช่วยให้การจัดการทีวีทั้งหมดของคุณเป็นเรื่องง่าย

AppControl

เข้าควบคุมแอปพลิเคชันที่ติดตั้งบน Professional Display จาก Philips ของคุณจากส่วนกลางได้อย่างเต็มที่ AppControl ช่วยให้คุณติดตั้ง ลบ และจัดการแอปพลิเคชันบน Display ที่เลือกหรือเครือข่ายทั้งหมดของคุณเพื่อที่คุณจะสามารถนำเสนอประสบการณ์ที่ปรับให้เป็นแบบส่วนตัวให้กับแขกและลูกค้าของคุณไม่ว่าคุณจะใช้การทีวีที่เครื่องก็ตาม

รายละเอียดเฉพาะ

ภาพ/การแสดงภาพ

ขนาดจอในแนวทแยง (นิ้ว): 70 นิ้ว
ขนาดจอในแนวทแยง (เมตร): 177 ซม.
จอแสดงผล: 4K Ultra HD LED
ความละเอียดจอ: 3840x2160p
ความสว่าง: 350 cd/m²
อัตราความคมชัด (ทั่วไป): 5000:1
โหมดการทำงาน: แบนนอน, 16/7

ความละเอียดของจอแสดงผลที่รองรับ

HDMI: สูงถึง 3840x2160p@60Hz
จูนเนอร์: T2 HEVC: สูงถึง 3840x2160@60Hz, อื่นๆ:
สูงถึง 1920x1080p@60Hz
USB, LAN: HEVC: สูงถึง 3840x2160@60Hz, อื่นๆ:
สูงถึง 1920x1080p@60Hz

จูนเนอร์/เครื่องรับ/เครื่องส่ง

Digital TV: DVB-T/T2/C, HEVC UHD (สูงสุดถึง 2160p60)
อะนาล็อกทีวี: PAL
การเล่น IP: Multicast, Unicast, HLS, OTT App Channels

Android TV

ระบบปฏิบัติการ: Android TV™ 9 (Pie)
แอปพลิเคชันที่ติดตั้งไว้ก่อนแล้ว: YouTube, Google Play Store*, Google Play Movies, Google Play Games, YouTube Music
ขนาดหน่วยความจำ(Flash): 16GB*

คุณสมบัติองค์กร

การนำเสนอแบบใช้สาย: การเลือกอินพุตอัตโนมัติ, เปิดอัตโนมัติ, ปิดอัตโนมัติ
การนำเสนอแบบไร้สาย: Chromecast ในตัว, การแบ่งปันอย่างปลอดภัย, การใช้ร่วมกันที่มีการจัดการเครือข่าย
ฟังก์ชันป้าย: CMND&Create, โปรแกรมกำหนดการรับชม, แบนเนอร์
การควบคุม: Crestron Connected (v2), Extron, Neets, SICP over IP
ปรับแต่งได้: หน้าจอหลัก, ชื่อที่ตั้ง, ชื่ออุปกรณ์

คุณสมบัติทีวีระดับมืออาชีพ

โหมดมืออาชีพ: เปิดการควบคุมการตั้งค่า, การติดตั้ง ล็อคเมนู, ล็อคเมนู, การจำกัดระดับเสียง
การควบคุม: การจัดการระยะไกล CMND IP, การ

ควบคุม JEDI Android API, การควบคุม JAPIT HTML5, AppControl

สะดวกสบาย: Google Assistant*, ล็อกอินบัญชี Google, > เมนูมี 40 ภาษารองรับ, การพยากรณ์อากาศ

ปลอดภัย: Class II แบบหนกทนทาน, สารหน่วงไฟ

มีเดีย

สนับสนุนการเล่นวิดีโอ: ฟูฟแบบ: H.264/MPEG4 AVC, MPEG1, MPEG2, MPEG4, WMV9/VC1, HEVC, ฟูฟแบบ: AVI, MKV, VP9
สนับสนุนรูปแบบเพลง: MP3, AAC, WAV, WMA (v2 สูงถึง v9.2), WMA-PRO (v9 และ v10)
สนับสนุนรูปแบบคำบรรยาย: SRT, SMI, TXT
สนับสนุนรูปแบบภาพ: JPG, PNG, BMP, GIF

เสียง

กำลังเอาต์พุตเสียง: 20 (2x10) วัตต์
ลำโพง: 2.0, ด้านล่าง
คุณสมบัติด้านเสียง: DTS-HD, ใช้งานร่วมกับ Dolby Atmos, Dolby MS12D, AC-4, DTS Studio Sound
ลำโพงภายนอกออก: 1.5W โมโน 8 โอห์ม

รายละเอียดเฉพาะ

กำลังไฟ

แหล่งจ่ายไฟหลัก: AC 220-240V; 50-60Hz

อุณหภูมิแวดล้อม: 0° C ถึง 40° C

ใช้ไฟขณะสแตนด์บาย: <0.3W

ระดับ Energy Label: F

การใช้พลังงานตาม Eu Energy Label: 100 วัตต์

คุณสมบัติประหยัดพลังงาน: โหมด ECO, ตั้งเวลาปิด

อัตโนมัติ, เซนเซอร์ตรวจจับแสง

หมายเลขจดทะเบียน EPREL: 935914

อุปกรณ์เสริม

พร้อมด้วย: รีโมทคอนโทรล 22AV1905A/12,

แบตเตอรี่ AAA 2 ก้อน, สายไฟ, อะแดปเตอร์ RJ48 ไป

ยัง DB9

ทางเลือก: ติดตั้ง RC 22AV9574A/12

การเชื่อมต่อแบบไร้สาย

LAN ไร้สาย: 802.11 ac, Wifi-Direct

การเชื่อมต่อด้านหลัง

เสาอากาศ: IEC-75

HDMI2: HDMI 2.0 พร้อมด้วย HDCP 2.2

อีเทอร์เน็ต (LAN): RJ-45

HDMI3: HDMI 2.0 พร้อมด้วย HDCP 2.2

USB2: USB 2.0

การควบคุมภายนอก: RJ-48

กำลังไฟภายนอก: 12V สูงสุด 1.5A

ลำโพงภายนอก: Mini-Jack

การเชื่อมต่อด้านหลัง

ช่องเสียบการ์ดสำหรับการเชื่อมต่อแบบปกติ: CI+ 1.3.2

HDMI1: HDMI 2.0 พร้อมด้วย HDCP 2.2

ช่องสัญญาณออกของหูฟัง: Mini-Jack

USB1: USB 3.0

การเพิ่มประสิทธิภาพการเชื่อมต่อ

RJ48: IR-เข้า/ออก, อินเทอร์เน็ตแบบ Serial Xpress interface

EasyLink (HDMI CEC): เล่นด้วยปุ่มเดียว, สแตนด์บายระบบ, RC pass through, การควบคุมเสียงในระบบ

HDMI: ARC (ทุกพอร์ต), การเลือกอินพุตอัตโนมัติ

ดีไซน์

สี: สีเทาแอนทราไซด์

ขนาด

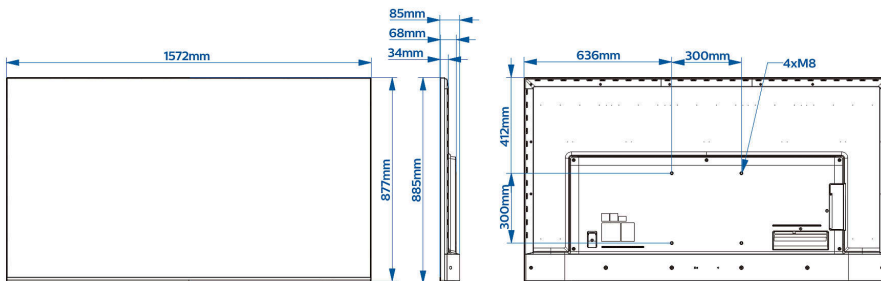
ความกว้างของเครื่อง: 1572 มม.

ความสูงของเครื่อง: 877 มม.

ความหนาของเครื่อง: 68/85 มม.

น้ำหนักผลิตภัณฑ์: 24.6 กก.

ติดตั้งได้: M8, 300 x 300 มม.



- * คุณสมบัติที่มีขึ้นอยู่กับการใช้งานที่เลือกโดยผู้ติดตั้ง
- * ทาง Philips ไม่รับประกันความพร้อมใช้งานและความต่อเนื่องของฟังก์ชันการทำงานที่ถูกต้องของแอป
- * หน่วยความจำที่มีอยู่จริงอาจน้อยลงเนื่องจากมีการกำหนดค่าล่วงหน้าของอุปกรณ์
- * วัตการใช้ไฟหมดเปิดทั่วไปตาม IEC62087 Ed 2 การใช้พลังงานจริงจะขึ้นอยู่กับวิธีการใช้งานโทรทัศน์
- * ทีวีรุ่นนี้มีสารตะกั่วเฉพาะบางส่วน หรือในส่วนประกอบบางส่วนซึ่งไม่มีเทคโนโลยีอื่นที่สามารถทดแทนได้ตามข้อกำหนด RoHS Directive
- * Google Cast ต้องการการเข้าถึงเซิร์ฟเวอร์ของ Google
- * ความพร้อมใช้งานของ Google Assistant ขึ้นอยู่กับการตั้งค่าประเทศและภาษา การใช้ Google Assistant ต้องใช้รีโมทคอนโทรลเสริมพร้อมฟังก์ชันเสียง
- * Android, Google Play และ Chromecast เป็นเครื่องหมายการค้าของ Google LLC