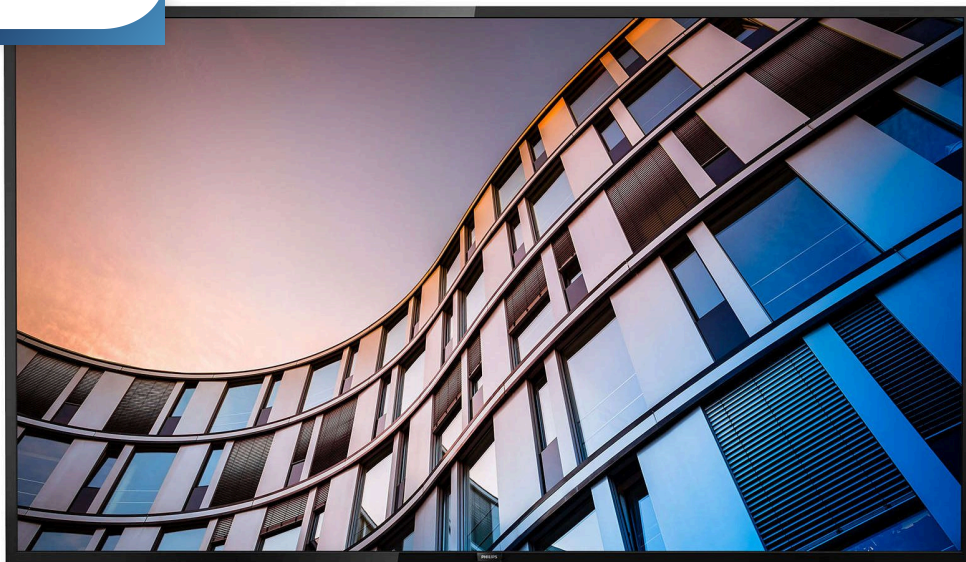


PHILIPS



专业电视

50 英寸 B 系列

支持 Android™



50BFL2114

专业级高效生产力

内置 Chromecast，并支持 HDMI 热插拔

提升工作效率。飞利浦 B-Line 可无缝集成至企业系统，实现高效控制。内置 Chromecast 功能可确保演示流畅，并可从 Windows、Apple 和 Android™ 设备即时进行无线媒体共享。

智能控制功能

- 兼容 Extron 和 Neets 系统
- Crestron Connected 认证系统集成
- 使用 AppControl 远程安装和管理应用程序
- 通过 CMND 与控制进行操作、监控和维护
- 内置计划程序，可定时播放内容
- 支持 SmartInfo，即使离线也可显示自定义内容

色彩鲜明，高效显示

- Android 更新提供最新功能
- Google Play Store 访问应用程序和媒体
- HDMI 热插拔检测与自动开/关机功能
- 无需外接扬声器即可享受卓越音质
- UHD 分辨率，逼真呈现精彩内容
- 内置 Chromecast，实现无线内容共享

产品亮点

内置 Chromecast

通过 Apple、Windows 或 Android™ 设备与大屏幕实现无缝无线连接，让会议更加流畅高效。内置 Chromecast 可即时投屏，轻松将手机、笔记本电脑和平板电脑中的演示文稿和媒体内容以最高 4K 分辨率投射到大屏幕。该方案具备高性价比，无需额外硬件，并且安全可靠，适用于企业级应用。

HDMI 热插拔检测

在无法使用无线连接时，HDMI 热插拔检测会识别演示源的有线直连，并自动处理信号源切换和开/关机功能。

支持 Android

采用 Android 技术的飞利浦专业显示屏速度快、功能丰富、易于导航。显示屏针对本地 Android 应用程序进行了优化，您还可以将网络应用程序直接安装到显示屏。自动更新可确保应用程序保持最新。

Google Play Store 访问

拥有对整个 Google Play Store 的完全访问权限，可以轻松地将应用程序、游戏、音乐、电影等添加到飞利浦专业显示屏中。每天目录中都会添加新的业务工具和额外的娱乐选项，确保您始终能够了解最新的全球趋势。

Crestron Connected 已认证

将这款飞利浦专业显示屏连接至您的 Crestron 网络，即可通过笔记本、台式机或移动设备实现全面远程控制。可开关屏幕、定时播放内容、管理设置，并轻松连接外部设备。Crestron Connected® 提供快速、可靠和安全的企业级解决方案，支持来自 Apple、Windows、Android 和 Linux 设备的有线与无线内容共享。

内容播放计划程序

内置计划程序，可根据时间定时启动内容和应用，让环境更具互动性并提升效果。

CMND 与控制

通过本地 (LAN 或 RF) 连接运行显示网络。CMND 与控制允许您执行重要功能，如更新软件和设置以及监控显示状态。无论您是负责一台电视还是多台电视，CMND 与控制都能轻松管理您的所有设备。

AppControl

对飞利浦专业显示屏上安装的应用程序进行全面、集中的控制。AppControl 允许您在选定显示屏或整个网络上安装、删除和管理应用程序，以便无论您管理多少台显示屏，都可以为您的访客和客户提供个性化体验。

规格

图片/显示

屏幕对角线尺寸 (英寸) : 50 英寸
 屏幕对角线尺寸 (公制) : 126 厘米
 显示屏: 4K 超高清 LED
 面板分辨率: 3840x2160p
 亮度: 350 cd/m²
 对比度 (标准) : 5000:1
 操作模式: 横向, 16/7

支持的显示分辨率

调谐器: 其他: 高达 1920x1080p@60 赫兹, T2
 HEVC: 高达 3840x2160@60 赫兹
 USB, 局域网: HEVC: 高达 3840x2160@60 赫兹, 其他: 高达 1920x1080p@60 赫兹
 HDMI 1/2: 高达 3840x2160p @60Hz

调谐器/接收/发送

数字电视: DVB-T/T2/C, HEVC 全高清 (高达 2160p60)
 模拟电视: PAL
 IP 播放: Multicast, Unicast, HLS, OTT 应用程序频道

Android 电视

操作系统: Android TV™ 9 (Pie)
 预装应用程序: YouTube, Google Play 商店*, Google Play 音乐, Google Play 电影, Google Play 游戏
 内存容量 (闪存) : 16GB*

企业功能

有线演示: 自动输入选择, 自动开机, 自动关机
 无线演示: 内置 Chromecast, 安全共享, 网络管理共享
 数字标牌功能: CMND 和创建, 计划程序, 横幅
 控制: Crestron Connected (v2), Extron, Neets
 可定制: 主屏幕, 位置名称, 设备名称

专业电视功能

专业模式: 开启设置控制, 安装菜单锁定, 菜单锁定, 音量上限
 控制: CMND IP 远程管理, JEDI Android API 控制, JAPIT HTML5 控制, AppControl
 便利性: Google Assistant*, Google 帐户登录, 支持 >40 种菜单语言, 天气预报
 安全: II 类双重绝缘, 阻燃

多媒体

支持视频播放: 格式: H.264/MPEG4 AVC, MPEG1, MPEG2, MPEG4, WMV9/VC1, HEVC, 兼容: AVI、MKV, VP9
 支持的音乐格式: MP3, AAC, WAV, WMA (v2 至 v9.2), WMA-PRO (v9 和 v10)
 支持的字幕格式: SRT, SMI, TXT
 支持的图像格式: JPG, PNG, BMP, GIF

音频

音响输出功率: 20 (2x10) 瓦
 喇叭: 2.0, 下向式
 声音功能: DTS-HD, 兼容杜比全景声, Dolby MS12D, AC-4, DTS 录音棚音效
 外置扬声器输出接口: 1.5 瓦单声道 8 欧姆

功率

主电源: 交流 220-240 伏; 50-60 赫兹
 使用环境温度: 0 ° C 至 40 ° C
 待机功耗: <0.3 瓦
 能源标签级别: G
 欧盟能源标签功率: 69 瓦
 节能功能: ECO 节能模式
 EPREL 注册编号: 341971

附件

随附: 遥控器 22AV1905A/12, 2 节 AAA 电池, 电源线, RJ48 转 DB9 适配器
 可选: 语音遥控器 RC 22AV2025B/00, 数字遥控器 RC 22AV2005B/00, 设置遥控器 22AV9574A/12

无线连接

无线 LAN: 802.11 交流, Wifi-Direct

底部接口

天线: IEC-75
 HDMI 2: HDMI 2.0, 带 HDCP 2.2
 以太网 (局域网) : RJ-45
 USB2: USB 2.0
 外部控制: RJ-48
 外部电源: 12V, 最大 1.5A
 外置扬声器输出接口: 迷你插孔

接口 (侧面)

通用接口插槽: CI+ 1.3.2
 HDMI1: HDMI 2.0, 带 HDCP 2.2
 耳机输出: 迷你插孔
 USB 1: USB 3.0

连通性增强

RJ48: IR 输入/输出, 串行 Xpress 接口
 EasyLink (HDMI CEC): 单键式播放, 系统待机, RC 通过, 系统音频控制
 HDMI: ARC (所有端口), 自动输入选择

设计

颜色: 暗夜黑

尺寸

机身宽度: 1128 毫米
 机身高度: 655 毫米
 机身厚度: 81/86 毫米
 产品重量: 10.4 千克
 可壁挂安装: M6, 200 x 200 毫米

