

PHILIPS

EVNIA



双模电竞显示器

Fast VA Gaming monitor

Evnia 3000

27" (68.5cm)

2560 x 1440 (四倍高清)

1280 x 720 (HD)



27M2N3500FW

拓宽您的游戏视野

这款显示器的 Dual Mode 双模技术支持在可超频的 2560 x 1440 @ 260 Hz (呈现分毫毕现的细节) 与 1920 x 1080 @ 400 Hz (追求极致速度) 之间无缝切换; 同时, 低蓝光面板在呈现生动画面的同时, 助力缓解眼部疲劳。

专为游戏需求而设计的功能

- Stark ShadowBoost: 用于增强黑暗场景中的可见度
- Evnia Precision Center: 最大限度提升您的游戏体验
- 专为游戏玩家而优化的 SmartImage 游戏模式
- LowBlue 模式和无闪烁, 可有效呵护您的双眼
- Smart Crosshair: 优化瞄准, 更添乐趣
- Smart MBR Sync: 实现流畅而动态的游戏体验

专为快速操作而打造

- Dual Mode 双模切换: 灵活掌控竞技节奏。
- 0.3 毫秒快速响应, 展现清晰图像, 让您畅玩游戏
- 低输入迟滞可减少设备和显示器之间的延迟时间

沉浸式视觉效果

- DisplayHDR 400 提供更逼真和出色的视觉画面

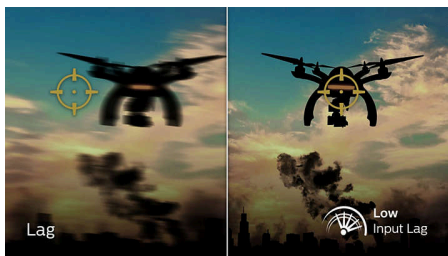
产品亮点

双模式



凭借 Dual Mode 双模技术，您可根据需求随时优化显示效果，获得高品质图像或高刷新率。在可超频的 2560 x 1440 @ 260 Hz（呈现出色清晰度）与 1280 x 720 @ 400 Hz（实现极速流畅的游戏体验）之间无缝切换。无论您追求震撼视觉还是疾速响应，这款显示器都能助您瞬间掌控全局。

低输入迟滞



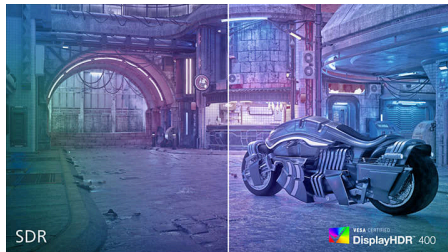
输入迟滞是已连设备执行操作和在屏幕上看到结果之间所用的时间量。低输入迟滞可减少从设备到显示器输入命令之间延迟时间，对于畅玩颤动灵敏型游戏有莫大的改善，这对于快节奏、竞技游戏的玩家尤为重要。

0.3 毫秒 Smart MBR 快速响应



飞利浦显示器具有 0.3 毫秒 Smart MBR，可有效消除拖尾和运动模糊情况，提供更清晰和精确的视觉效果，从而增强游戏体验。快速移动的动作和戏剧性的过渡将一一流畅呈现。对于令人震撼和颤动灵敏型的游戏玩家而言，这是理想的选择。

DisplayHDR 400



经 VESA 认证的 DisplayHDR 400 从普通 SDR 显示器中得到明显改进。与其他“HDR 兼容型”屏幕不同，真正的 DisplayHDR 400 提供令人惊艳的亮度、对比度和色彩。具有全局调光功能和最低 400 尼特的亮度，图像更逼真，亮点显著，同时具有更深、更微妙的黑色效果。它可呈现更浓郁丰富的全新色彩，从而带来吸引您感官的视觉体验。

LowBlue 模式和无闪烁



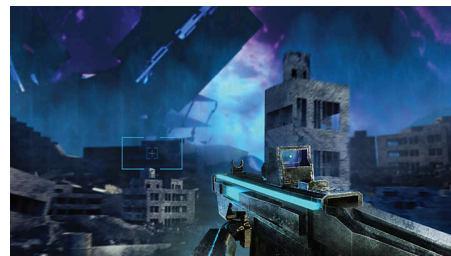
我们的 LowBlue 模式和无闪烁技术开发用于缓解由长时间在显示器前观看而产生的眼睛疲劳。

SmartImage 游戏模式



全新的飞利浦游戏显示屏可快速访问 OSD，专为游戏玩家进行微调，并且提供多种选项。“FPS”（第一人称射击）模式改善了游戏中的黑暗主题，让您在黑暗区域查看隐藏物品。“竞赛”模式使用快速的响应时间、高显色和图像调整对显示屏进行调节。“RTS”（即时战略）模式具有特殊的 SmartFrame 模式，可突显特定区域并调整大小和图像。玩家 1 和玩家 2 可根据不同的游戏保存个人自定义设置，从而确保理想性能。

Smart Crosshair



Crosshair 的颜色是默认设置。当 Smart Crosshair 开启时，颜色将变为背景色的互补色。Smart Crosshair 可提高瞄准的准确性，助您更轻松地发现敌人。



Dual Mode



Fast Response
0.3ms



VESA CERTIFIED
DisplayHDR 400



LowBlue Mode

Fast VA Gaming monitor

双模电竞显示器

27M2N3500FW/93

产品亮点

Stark ShadowBoost



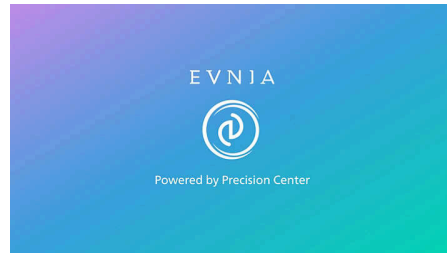
该功能可用于增强暗色场景，而不会使照亮区域过度曝光。Stark Shadowboost 功能有三档可供选择，可提供色彩饱和度更高、对比度更强的带纹理图像，让您在明暗环境中都能看得更清楚。此外，该功能还可帮助您微调视线，让敌人在游戏中更快暴露。

Smart MBR Sync



此功能支持 MPRT 切换，采用自适应同步技术，可以有效消除屏幕上的运动模糊和重影。即使在高帧速率下，也能保证清晰、快速的游戏视觉效果。

Evnia Precision Center



Evnia Precision Center 是一款易于使用的软件，旨在优化和个性化您的 Evnia 显示器。无论您是休闲游戏玩家还是竞技游戏玩家，它都提供各种自定义选项以符合您独特的游戏风格。凭借直观的控制和无缝导航，Evnia Precision Center 可让您拥有完全控制权，并提供提升游戏水平所需的一切 - 尽情享受指尖上的精彩吧。

Fast VA Gaming monitor

双模电竞显示器

27M2N3500FW/93

规格

图片/显示

面板尺寸: 27 英寸/68.5 厘米
宽高比: 16:9

LCD 面板类型: 快速 VA

背光类型: W-LED 系统

像素间距: 0.2331 x 0.2331 毫米

亮度: 350 (SDR) cd/m², 450 (HDR) cd/m²

显示屏色彩: 16.7 M

色域 (标准): DCI-P3: 95%, sRGB: 99%,

NTSC: 109%, Adobe RGB: 107%*

对比度 (标准): 4000:1

SmartContrast: Mega Infinity DCR

响应时间 (标准): 1ms (灰阶到灰阶)*

视角: 178° (水平) / 178° (垂直), @ C/R > 10

画面效果增强: SmartImage 游戏

最高分辨率:

2560*1440@144Hz/1280*720@280Hz

(HDMI)/2560*1440@260Hz/1280*720@400Hz

(通过 DP 超频*实现)

有效显示区: 596.736(H)x335.664(V)mm

扫描频率: QHD: HDMI: 30~230 KHz (水

平), 48~144 Hz (垂直); DP 超频*: 30~400

KHz (水平), 48~260 Hz (垂直) HD:

HDMI: 30~230 KHz (水平), 48~280 Hz (垂

直); DP: 30~310 KHz (水平), 48~400 Hz

(垂直)

sRGB

Delta E: <2 (sRGB)

无闪烁

像素密度: 109 PPI

LowBlue 模式

显示屏涂层: 防眩, 3H, 雾度 25%

SmartUniformity: 93~105%

低输入迟滞

EasyRead

Adaptive Sync 自适应同步 (VRR)

HDR: HDR 400

Smart MBR: 0.3 毫秒*

Smart MBR Sync

暗影增强

Smart Crosshair

阴影增强

连接

信号输入: HDMI 2.0 x 1、DisplayPort 1.4 x 1

同步输入: 单独同步

音频 (输入/输出): 耳机输出

HDCP: HDCP 1.4 (HDMI/DP), HDCP 2.3

(HDMI/DP)

便利性

即插即用兼容性: DDC/CI, Mac OS, sRGB,
Windows 11 / 10

方便用户: 打开/关闭电源, 菜单/确定, 输入/向上,
游戏设置/向下, SmartImage 游戏/返回

OSD 语言: 巴西葡萄牙语, 捷克语, 荷兰语, 英语, 芬
兰语, 法语, 德语, 希腊语, 匈牙利语, 意大利语, 日语,
韩语, 波兰语, 葡萄牙语, 俄语, 西班牙语, 简体中文,
瑞典语, 土耳其语, 繁体中文, 乌克兰语

其它便利性: Kensington 锁, VESA 安装架 (100
x 100 毫米), LowBlue 模式

控制软件: Evnia Precision Center

低蓝光: 是*

底座

倾斜: -5/20 度

功率

电源: 内部, 100-240 伏交流, 50-60 赫兹

关闭模式: 0.3 瓦 (标准)

开启模式: 25.5 W (典型值)

待机模式: 0.5 瓦 (标准)

电源 LED 指示灯: 工作 - 白色, 待机模式 - 白色 (闪
烁)

尺寸

包装 (宽x高x厚) (毫米): 780 x 455 x 139 毫
米

不带支座的产品 (毫米): 614 x 368 x 60 毫米

带支座的产品 (最大高度): 614 x 467 x 207 毫米

重量

带包装的产品 (千克): 6.53 千克

带支座的产品 (千克): 4.12 千克

不带支座的产品 (千克): 3.73 千克

使用条件

海拔: 工作: +12,000 英尺 (3,658 米), 非工

作: +40,000 英尺 (12,192 米)

温度范围 (工作): 0° C 至 40° C

MTBF: 50000 (不包括背光) 小时

相对湿度: 20%-80 %

温度范围 (存储): -20° C 至 60° C

可持续发展

环境和能源: RoHS

可回收包装材料: 100 %

消费后可回收塑料: 85%*

合规性和标准

审批机构: CB, CE 标记, CEL, CCC, CECP, UKCA,
EMF, FCC, ICES-003

机壳

颜色: 炭灰色

表面: 纹理结构

设计

设计于荷兰阿姆斯特丹

© 2026 Koninklijke Philips N.V.
保留所有权利。

发行日期 2026-05-18
版本: 4.4.1

EAN: 69 51613 92754 0

规格如有更改, 恕不另行通知。所有商
标是 Koninklijke Philips N.V. 或它们各
自所有者的财产。

www.philips.com



* 高分辨率, 适合 HDMI 输入或 DP 输入。

* 为了获得出色的输出性能, 请始终确保您的显卡能够达到此飞
利浦显示器的最大分辨率和刷新率。

* 响应时间值相当于 SmartResponse

* DCI-P3 覆盖范围基于 CIE1976, sRGB 覆盖范围基于
CIE1931, NTSC 色域和 Adobe RGB 色域基于 CIE1976。

* 超频功能可提高原生刷新率, 但也伴随一些风险。如果重启后
屏幕显示异常, 请在显示器的 OSD 菜单中关闭超频设置。

* Smart MBR 可调整亮度以降低模糊, 以便您无法在打开
Smart MBR 的情况下调整亮度。要降低运动模糊, LED 背光
将与屏幕刷新同步频闪, 这可能会造成亮度发生明显变化

* Smart MBR 是游戏优化模式, 打开 Smart MBR 可能会使屏
幕明显闪烁。建议在不使用游戏功能时将其关闭

* 这款显示器致力于可持续发展: 显示器的底座由 85% 的消费
后可回收塑料制成。

* 显示器可能看上去不同于特征图像。

* 本说明手册中列出的产品和附件可能因国家和地区而异。