

简体中文

重要安全信息

仅可将本产品用于预期家用用途。使用本产品及其电池和附件之前，请仔细阅读本重要信息 (图 1)，并妥善保管以供日后参考。使用不当可能会导致危害或严重伤害。随附的附件可能因产品而异。

警告

- 器具不打算由存在肢体、感官或精神能力缺陷或缺少使用经验和知识的人（包括儿童）使用，除非有负责他们安全的人对他们进行与器具使用有关的监督或指导；应照看好儿童，确保他们不玩耍本器具。
- 本使用说明所述的供电电源必须满足以下要求：应仅使用标记在器具上的安全特低电压供电。请仅使用随附的Philips原装充电线对产品进行充电，与充电线连接的供电电源，其额定输出电压/电流为 $5V\text{---} / \geq 1A$ ，且同时满足安全特低电压要求。
- 符号注释：适合在洗澡或淋浴中使用 (图 2)。允许在盛水的浴缸、淋浴、洗脸盆或其他器皿附近使用本器具。
- 本器具包含不可更换的电池。
- 本产品不应在易燃易爆物品附近或类似环境中使用。
- 使用者不应自行拆卸家用电器，不应变更内部接线、部件和保护装置。

- 人员离开现场时，请将电源断开。
- 产品出现异常噪声、异常气味、异常高温或故障时，请立即停止使用，关闭开关，断开电源。
- 保持供电电源、USB 线缆和充电座（如有提供）干燥 (图 3)。
- 警告符号注释：禁止用在打开的水龙头下进行清洗 (图 3)。
- 请勿改装 USB 线缆和充电座（如有提供）。
- 该产品具有防水性能 (图 2)。适合在沐浴或淋浴时使用，也可以放在水龙头下清洗。出于安全原因，该产品在使用时不能连接本使用说明所述的充电线。
- 本产品仅适用于修剪头发。头发长度必须短于2毫米。
- 本产品只适用于完好无损、未受皮肤增生、皮肤疾病或严重皮肤刺激影响的皮肤。
- 请勿使用已经损坏的产品。请用新的Philips部件更换损坏的部件。
- 出于卫生考虑，仅能由一个人使用本产品。
- 用水清洁产品前，请先将供电电源拔掉。
- 请仅使用冷水或温水清洁产品。
- 切勿使用压缩气体、钢丝绒、研磨性清洁剂或腐蚀性液体清洁设备。
- 冲洗本产品时，水可能会从其底部的插口滴漏。这是正常现象，而且没有危险，因为本产品内部的所有电子元件都已密封。
- 请仅使用Philips原装附件或消耗品。
- 充电、使用和存放本产品的温度应介于 10°C 至 35°C 之间。
- 请将产品和电池远离火源，切勿将其暴露于阳光直射处或高温下。
- 如果产品异常发热或发出异味、变色或充电时间比平时长，请停止使用并停止为其充电，并联系 Philips。
- 切勿将产品及其电池放置在微波炉中或电磁炉上。

- 为防止电池发热或释放有毒有害物质，切勿打开、改装、刺穿、损坏或拆卸产品或电池。切勿使电池短路、过度充电或反向充电。
- 如果电池损坏或出现泄漏，请避免与皮肤或眼睛接触。如果不慎接触，请立即用清水冲洗并就医。
- 本产品的声功率级噪声不大于 75 dB (A) 。

电磁场 (EMF)

本Philips产品符合所有有关暴露于电磁场的适用标准和法规。

保修和支持

有关所有产品支持，请访问

www.philips.com/support。

Philips 提供 2 年保修服务。保修存在例外情况。本保修服务不会影响您作为消费者的法定权益。如需更多信息，请访问 www.philips.com/support 或致电 4008 800 008 联系我们。

回收

- 此符号表示电器产品和电池不能与普通的生活垃圾一同处置 (图 4)。
- 请遵守您所在国家/地区有关分类回收电器产品和电池的规定。

取出内置充电电池

在废弃器具前，必须将电池从器具中取出。在取出电池时，器具必须要断电。电池应安全地处置。

当您使用工具打开产品时以及在您弃置充电电池时，请采取必要的安全保护措施。

处理电池时，请确保您的双手、产品和电池都是干燥的。

为避免电池拆卸后发生意外短路，切勿让电池端子接触金属物体（例如硬币、发夹、戒指）。切勿用铝箔包裹电池。在丢弃之前，请用胶带将电池端子粘住或将电池放在塑料袋中。供电端子不应短路。

- 1 检查产品的外壳中是否有螺丝。如果有，请将其拆下。
- 2 请拆下产品的其他螺丝、面板或部件，直到看见带有充电电池的印刷电路板。
- 3 卸下充电电池。

故障种类和处理方法

本章归纳了使用本产品时最常见的一些问题。如果您无法根据以下信息解决问题，请访问 www.philips.com/support 查阅常见问题列表，或联系您所在国家/地区的客户服务中心。

问题	可能的原因	解决方法
产品的理发效果不如以前好。	产品的修剪刀头已损坏或磨损。	更换修剪刀头。
较长的头发堵塞了产品的修剪刀头。		逐一清洁产品的修剪刀头。
按下开/关按钮时，产品不工作。	充电电池的电量已耗尽。	给电池充电。
	产品温度过高，此时无法工作。	产品温度降到正常工作温度范围内时，便可重新启动产品。
	旅行锁功能处于激活状态。	长按开/关按钮3秒解除旅行锁功能。

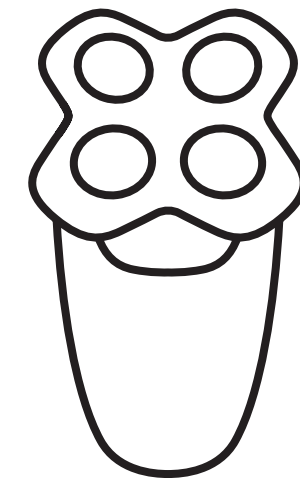
PHILIPS

产品：飞利浦电动光头理发器
型号：HS5980, HS7980
额定电压：3V --- IPX7
额定输入功率：1.5W
充电电压/电流：5V --- /1A
生产日期：请见产品本体
产地：中国广东广州

飞利浦（中国）投资有限公司
上海市静安区灵石路718号A1幢
全国顾客服务热线：4008 800 008
本产品根据国标 GB/T4706.1-2024，GB/T4706.9-2024制造

PHILIPS

HS5980
HS7980



保留备用

发行日期: (16/01/2026)

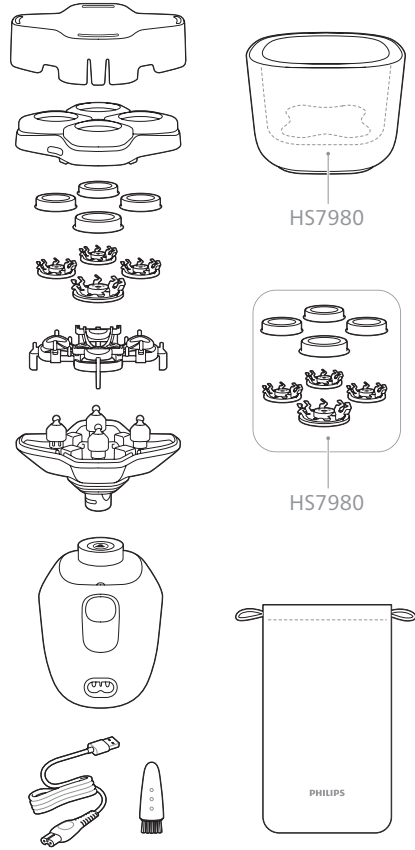
部件名称	产品中有害物质的名称及含有的信息表									
	有害物质									
	铅 (Pb)	汞 (Hg)	镉 (Cd)	六价铬 (Cr ^{VI})	多溴联苯 (PBBs)	多溴二苯醚 (PBDEs)	邻苯二甲酸二正丁酯 (DBP)	邻苯二甲酸二异丁酯 (DIBP)	邻苯二甲酸丁二酯 (BBP)	邻苯二甲酸二(2-乙基)己酯 (DEHP)
PCB's 集成电路板	X	o	o	o	o	o	o	o	o	o
Electrical contact pins 电接触片	X	o	o	o	o	o	o	o	o	o
Internal metal parts 内部金属件	X	o	o	o	o	o	o	o	o	o

注1：o：表示该有害物质在该部件所有均质材料中的含量均不超过电器电子产品有害物质限制使用国家标准要求。
X：表示该有害物质至少在该部件的某一均质材料中的含量超出电器电子产品有害物质限制使用国家标准要求。
注2：以上未列出的部件，表明其有害物质含量均不超过电器电子产品有害物质限制使用国家标准要求。

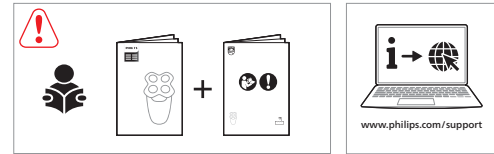
© 2026 Koninklijke Philips N.V.
保留所有权利
3000.171.1700.1 (16/01/2026)



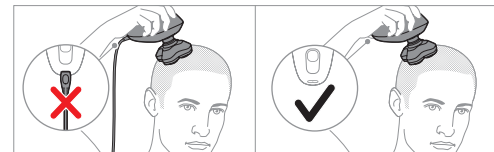
包装盒内有什么？



随附的附件可能因产品而异，产品包装盒上会标明随附的附件。



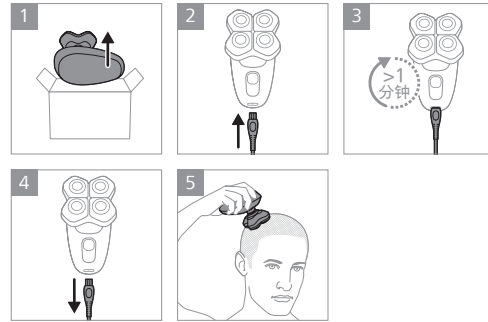
⚡ 注意事项



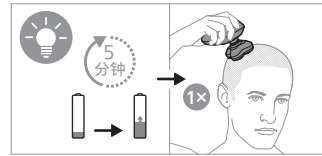
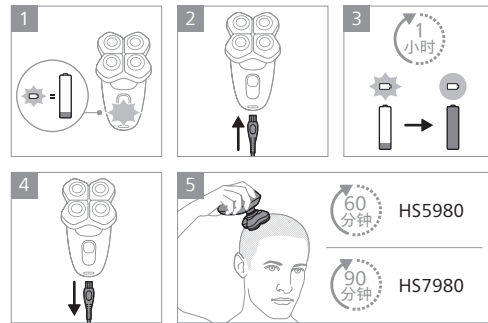
💡 手握姿势



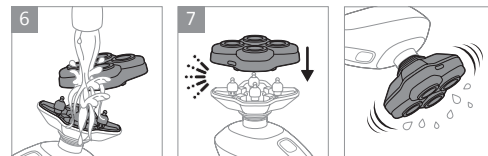
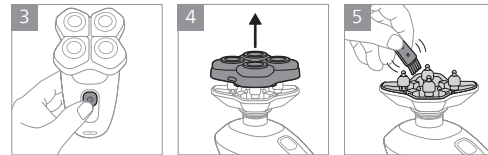
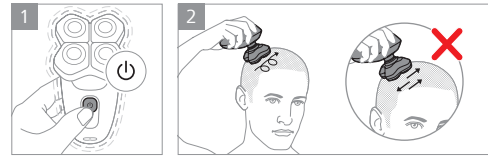
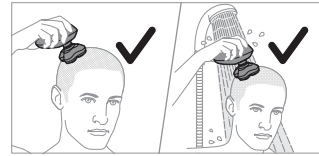
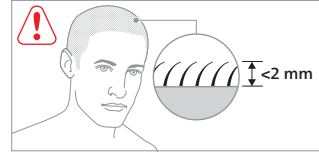
📦 首次使用前，请至少充电1分钟，以激活产品



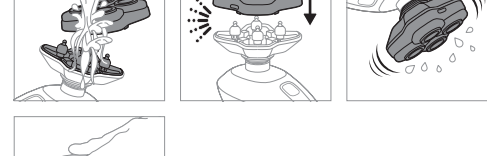
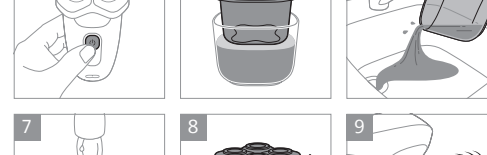
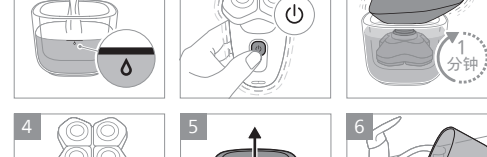
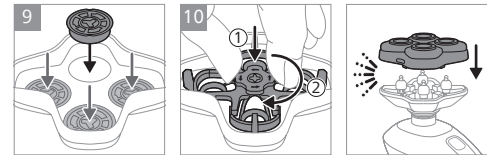
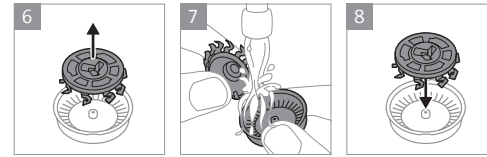
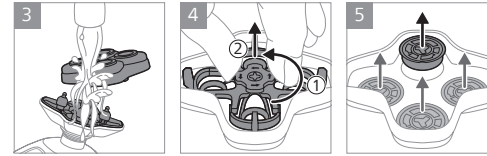
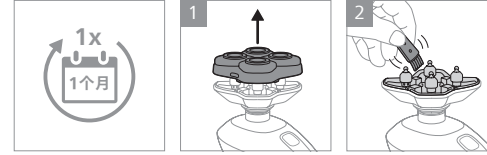
🔋 充电



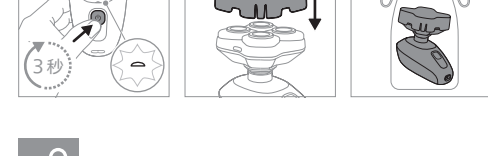
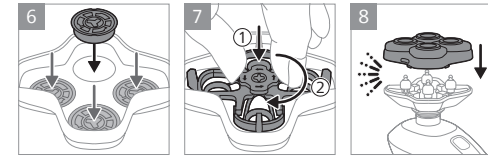
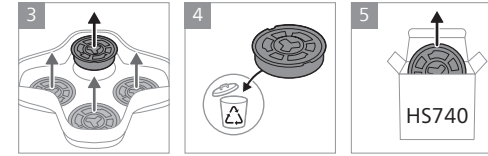
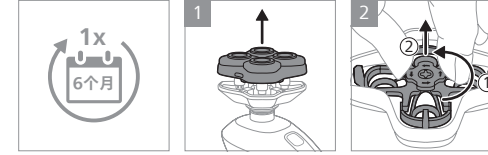
👤 使用产品



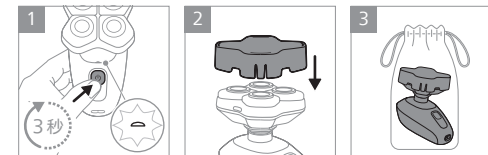
🚰 清洁刀头



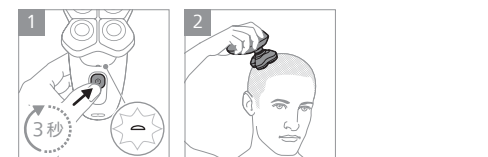
🔄 更换刀头



🔒 激活旅行锁



🔓 解除旅行锁



🚰 使用清洗中心 (仅适用于型号HS7980)

