

PHILIPS

WQHD-Monitor

Curved Business monitor

3000er Serie

86,36 cm (34")

3.440 x 1.440 (WQHD)

34B2N3500C



Neu definierter Workflow für die Produktivität

Dieser 34"-Philips WQHD Monitor ist mit einem VA-Panel für breite Betrachtungswinkel ausgestattet. Die Bildwiederholrate von 120 Hz sorgt für eine flüssige Darstellung. Dank SoftBlue-Technologien werden Ihre Augen weniger strapaziert und Sie können den ganzen Tag über produktiv arbeiten.

Erstklassige Bildqualität

- VA-Monitor für überwältigende Bilder bei großem Betrachtungswinkel

Entwickelt, um Ihre Arbeitsweise zu unterstützen

- Integrierte Stereo-Lautsprecher für Multimedia
- MultiView ermöglicht zwei angeschlossene Geräte und deren Anzeige gleichzeitig
- D-Mode: Optimiert für subtile Graustufenwahrnehmung
- Eyesafe zertifizierter Blaulichtschutz und Farbtreue
- Geschwungenes Monitordesign für ein intensives Erlebnis
- SoftBlue Technologie: Für ein angenehmes Fernseherlebnis

Einfache Handhabung

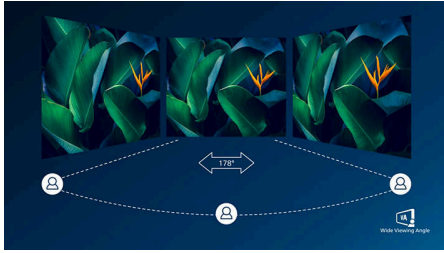
- Praktische VESA-Halterung
- HDMI sichert universelle digitale Anschlussmöglichkeiten

Erstklassige Bildqualität

- 120 Hz Aktualisierungsrate für ultraflüssige Bilder
- 1,07 Milliarden Farben für fließende Farbübergänge und Details

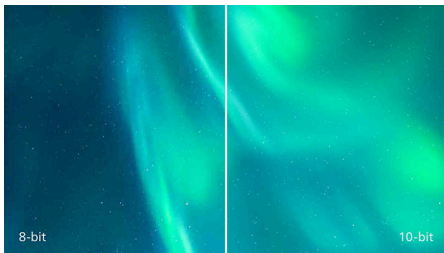
Besonderheiten

VA-Monitor



Der Philips VA-LED-Monitor verwendet eine erweiterte Multi-Domain Vertical Alignment-Technologie, wodurch Sie statische Kontrastverhältnisse für besonders lebendige und helle Bilder erhalten. Herkömmliche Büro-Anwendungen werden mit Leichtigkeit angezeigt, besonders geeignet ist er aber für Fotos, das Surfen im Internet, Filme, Spiele und anspruchsvolle Grafikanwendungen. Dank der optimierten Pixelverwaltungstechnologie haben Sie einen extra breiten Betrachtungswinkel von 178/178 Grad, der gestochen scharfe Bilder ermöglicht.

10 Bit Farben



Das 10-Bit-Display bietet eine umfangreiche Farbtiefe mit 1,07 Milliarden Farben und einer internen 12-Bit-Verarbeitung für einen glatten Farbverlauf und natürliche Farben ohne Abstufungen und Farbverschiebungen.

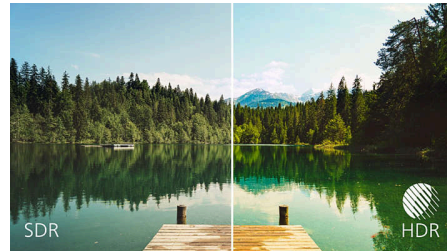
120 Hz schnelle Aktualisierung



Je flüssiger die Darstellung, desto geringer die Belastung für Ihre Augen. Dieser Philips Monitor verfügt über eine verbesserte Bildwiederholrate

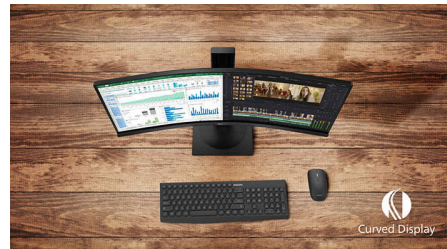
von 120 Hz. Beim Scrollen, Wechseln zwischen Anwendungen oder Navigieren in komplexen Tabellen erleben Sie dadurch flüssigere und präzisere Bewegungen. So können Sie so lange arbeiten, wie Sie möchten, mit minimaler visueller Ermüdung, und gleichzeitig die Geschwindigkeit Ihrer Arbeitsabläufe verbessern.

High Dynamic Range (HDR)



High Dynamic Range liefert Ihnen ein vollkommen neuartiges Bilderlebnis. Erstaunliche Helligkeit, unvergleichlicher Kontrast und faszinierende Farben erwecken Bilder zum Leben. Erleben Sie deutlich hellere Bereiche mit satteren, differenzierteren dunklen Bereichen. Diese Technologie bietet eine vollere Farbpalette mit satten, neuen Farben, die Sie noch nie auf einem Fernseher gesehen haben. Entdecken Sie ein visuelles Erlebnis, das alle Sinne anspricht und Gefühle weckt.

Geschwungenes Monitordesign



Desktop-Monitore bieten eine persönliche Benutzererfahrung, für die sich ein geschwungenes Design gut eignet. Der geschwungene Bildschirm sorgt für einen angenehmen, subtilen Effekt, der Sie in den Fokus rückt.

Integrierte Stereo-Lautsprecher



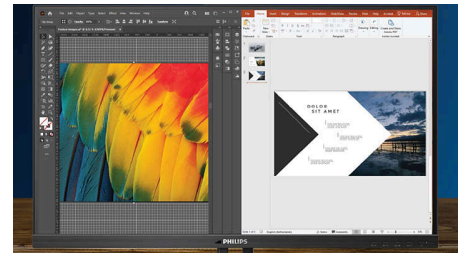
Im Display sind hochwertige Stereo-Lautsprecher integriert. Diese sind je nach Modell und Design sichtbar vorne, unsichtbar unten, oben oder hinten angebracht.

Eyesafe® CERTIFIED 2.0 (RPF 40)



Der Philips Monitor entspricht dem Eyesafe® CERTIFIED 2.0 Standard, um Sie effektiv vor langer Exposition gegenüber Blaulicht zu schützen. Der immer eingeschaltete Blaulichtfilter verringert nicht nur die digitale Belastung der Augen, sondern garantiert auch die Farbintegrität.

MultiView-Technologie

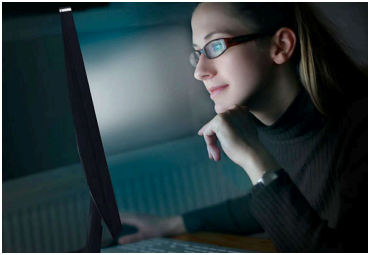


Mit dem ultrahochauflösenden Philips MultiView Monitor erleben Sie nun eine umfassende Konnektivität. MultiView ermöglicht zwei aktive angeschlossene Geräte und deren Anzeige, damit Sie mit mehreren Geräten, wie z. B. mit einem PC und Notebook, für komplexes Multitasking gleichzeitig arbeiten können.



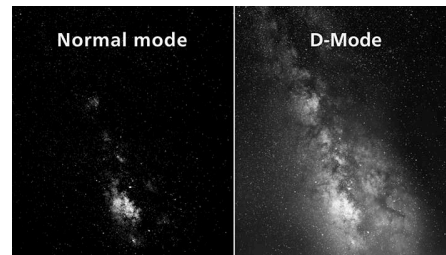
Besonderheiten

SoftBlue Technologie zur Reduzierung der Blaulichteinwirkung



Die SoftBlue Technologie verbessert den visuellen Komfort und Schutz vor gesundheitsschädlichen Auswirkungen, die durch längere Einwirkung von Blaulicht verursacht werden. Das reduzierte Blaulicht, das Verhältnis von Display-Emissionslicht im Bereich von 415–455 nm bis 400–500 nm ist auf weniger als 50 % reduziert. Dadurch bietet die SoftBlue Technologie optimalen visuellen Komfort, minimiert die Belastung der Augen und unterstützt eine anhaltende Fokussierung. Zudem wurde die SoftBlue LED-Technologie vom TÜV Rheinland Eyesafe auf ihre Wirksamkeit bei der Reduzierung von Blaulicht (Hardware-Lösung) geprüft und zertifiziert.

D-Mode



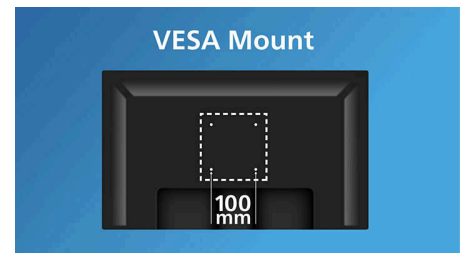
Erkennen Sie jedes noch so kleine Detail auf dunklen Bildbereichen. Der D-Mode verbessert die Darstellung von Graustufen und erleichtert das Erkennen feiner Tonunterschiede. Auf Grundlage des im DICOM Part 14 GSDF-Standard definierten Graustufen-Wahrnehmungsmodells erhöht er die Sichtbarkeit von Details, die bei herkömmlichen Anzeigeeinstellungen möglicherweise verloren gehen. Das Ergebnis: eine klarere Differenzierung feiner Abstufungen und eine bessere Detailerkennung in Graustufeninhalten wie technischen Illustrationen, Scans und anderen detailreichen Bildern.

HDMI ready



Ein HDMI ready-Gerät verfügt über sämtliche Hardware für den Empfang von HDMI-Signalen (High-Definition Multimedia Interface). Ein HDMI-Kabel ermöglicht hochwertige Audio- und Videosignale, die über ein einziges Kabel von einem PC oder anderen AV-Quellen (z. B. von Set-Top-Boxen, DVD-Playern, A/V-Receiver und Videokameras) übertragen werden.

Praktische VESA-Halterung



Branchenübliche VESA-Montagebohrungen gewährleisten eine Kompatibilität für die meisten PCs mit kleinem Formfaktor und Thin-Clients.

Daten

Bild/Anzeige

Größe des Displays: 86,36 cm (34")
Seitenverhältnis: 21:9
LCD-Displaytyp: VA LCD
Art der Hintergrundbeleuchtung: W-LED-System
Pixelgröße: 0,23175 x 0,23175 mm
Helligkeit: 350 cd/m²
Display-Farben: 1,07 Mrd. (10 Bit)
Farbspektrum (Standard): NTSC-Bereich: 104 %, sRGB-Bereich: 120 %*
Kontrastverhältnis (Standard): 3500:1
SmartContrast: 50.000.000:1
Reaktionszeit (Standard): 4 ms (Grau zu Grau)*
Blickwinkel: 178° (H) / 178° (V), Bei C/R > 10
Bildoptimierung: SmartImage
Maximale Auflösung: 3.440 x 1.440 bei 100 Hz (HDMI), 3.440 x 1.440 bei 120 Hz (DP)
Effektive Bildfläche: 797,22 (H) x 333,72 (V) mm – bei einer Krümmung von 1.500R*
Abtastfrequenz: HDMI: 30 bis 160 kHz (H)/48 bis 100 Hz (V), DP: 90 bis 190 kHz (H)/48 bis 120 Hz (V)
sRGB
SoftBlue
Flimmerfrei
Pixelichte: 110 PPI
Bildschirmbeschichtung: Blendfrei, 3 H, Glanzschleier 25 %
EasyRead
Adaptive Synchronisierung (VRR)
HDR: Unterstützung für HDR 10
EyeSafe
DICOM (D-Mode)

Konnektivität

Signal-Eingang: 2 x HDMI 2.1 TMDS, 1 x DisplayPort 1,4
Synchronisationseingang: Separate Synchronisation, Synchronisation auf Grün
Audio-Ein-/Ausgang: 1 x Audioausgang
HDCP: HDCP 1.4/2.3 (HDMI/DisplayPort)
USB-Anschlussbox: USB3.2, Gen1, 5G, Upstream: USB-B, Downstream: 3 x USB-A (mit 1 x Schnellladungs-B.C 1.2), 1 x USB-C (Daten, 15 W)

Komfort

Integrierte Lautsprecher: 5 W x 2
Plug & Play-Kompatibilität: DDC/CI, Mac OS, sRGB, Windows 11/10
Benutzerkomfort: SmartImage, Input, Helligkeit, Menü, Ein-/Ausschalter

OSD-Sprachen (Bildschirmanzeige):

Portugiesisch (Brasilien), Tschechisch, Niederländisch, Englisch, Französisch, Finnisch, Deutsch, Griechisch, Ungarisch, Italienisch, Japanisch, Koreanisch, Portugiesisch, Polnisch, Russisch, Chinesisch, Spanisch, Schwedisch, Chinesisch (traditionell), Türkisch, Ukrainisch
Weiterer Komfort: Kensington-Sicherung, Haken für Kopfhörer, VESA-Halterung (100 x 100 mm)
Steuerungssoftware: SmartControl
MultiView: PIP/PBP-Modus, 2 x Geräte

Stativ

Höhenverstellung: 180 mm
Drehgelenk: -/+ 180 Grad
Neigefunktion: -5/30 Grad

Leistung

ECO-Modus: 21,7 W (norm.)
Stromversorgung: Integriert, 100 bis 240 V AC, 50 bis 60 Hz
Ausgeschaltet: 0,3 W (Standard)
Eingeschaltet: 28,7 W (Standard) (Testmethode EnergyStar)
Stand-by-Modus: 0,3 W (Standard)
Leistungs-LED-Anzeige: Betrieb – Weiß, Stand-by-Modus – Weiß (blinkend)
Energieeffizienzklasse: E

Abmessungen

Verpackung in mm (B x H x T): 930 x 525 x 188 mm
Produkt ohne Standfuß (in mm): 807 x 369 x 111 mm
Produkt mit Standfuß (max. Höhe): 807 x 604 x 287 mm

Gewicht

Produkt mit Verpackung (in kg): 14,10 kg
Produkt mit Standfuß (in kg): 10,01 kg
Produkt ohne Standfuß (in kg): 7,41 kg

Betriebsbedingungen

Höhenlage: Betrieb: 3.658 m, außer Betrieb: 12.192 m
Temperaturbereich (in Betrieb): 0 °C bis 40 °C °C
Relative Luftfeuchtigkeit: 20 bis 80 % %
Temperaturbereich (außer Betrieb): -20 °C bis 60 °C °C
MTBF (gezeigt): 70.000 Stunden (ohne Hintergrundbeleuchtung)

Nachhaltigkeit

Umweltschutz und Energie: EPEAT*, RoHS, Energy Star
Wiederverwertete Kunststoffe: 85%
Recycelbares Verpackungsmaterial: 100 %
Bestimmte Substanzen: Frei von Quecksilber, Gehäuse ohne PVC und bromierte Flammschutzmittel

Kompatibilität und Standards

Behördliche Zulassung: CB, CE-Zeichen, Südafrika – Energie, TÜV/GS, TÜV Ergo, TCO-zertifiziert, TCO Certified Edge, EAC, EAC-ROHS, MEPS, CEL, CCC, CECP, UKCA, EMF, FCC, ICES-003, eyesafe® ZERTIFIZIERT 2.0, TÜV Rheinland Schwaches Blaulicht (Hardware-Lösung)
Gewährleistung: 5 Jahre

Gehäuse

Design: Konsistenz
Fuß: Schwarz
Vorderer Rahmen: Schwarz
Hintere Abdeckung: Schwarz

Lieferumfang

Kabel: HDMI-Kabel, DisplayPort-Kabel, Netzkabel
Monitor mit Standfuß
Benutzerdokumentation

* Radius der Monitorkrümmung in Millimeter

* Reaktionszeitwert gleich SmartResponse

* NTSC-Bereich basiert auf CIE1976, sRGB-Bereich basiert auf CE1931.

* Aktivitäten wie die gemeinsame Verwendung von Bildschirmen, Online-Streaming-Video und -Audio über das Internet können Ihre Netzleistung beeinträchtigen. Audio- und Videoqualität richten sich nach Ihrer Hardware, Netzbandbreite und deren Leistung.

* Wenn die Ethernet-Verbindung zu langsam erscheint, öffnen Sie das OSD-Menü und wählen Sie USB 3.0 oder eine höhere Version aus, die eine LAN-Geschwindigkeit bis 1G unterstützt.

* Die EPEAT-Bewertung ist nur in Ländern gültig, in denen Philips das Produkt registriert. Besuchen Sie <https://www.epeat.net/>, um den Registrierungsstatus in Ihrem Land zu erfahren.

* Die 5-Jahres-Garantie ist eine freiwillige eingeschränkte Garantie des Herstellers. Sie gilt nur in den auf dieser Seite <https://www.philips.co.uk/c-e/so/monitors/tco-certified-edge> aufgeführten Ländern. Für Verbraucher wird sie zusätzlich zu und ohne Auswirkungen auf ihre(n) gesetzlichen Rechte(n) nach geltendem nationalem Recht bereitgestellt. Für Endbenutzer, die keine Verbraucher (geschäftlich/beruflich) sind, gelten nur die Bedingungen der beschränkten Garantie des Herstellers.

* Der Monitor kann von den Abbildungen abweichen.

* Die in dieser Broschüre aufgeführten Produkte und Zubehörteile können je nach Land und Region unterschiedlich sein.

