

# PHILIPS

LCD 顯示器，配備

USB-C

Business Monitor

3000 系列

24 (可視尺寸 23.8 吋 / 60.47 厘  
米)

2560 x 1440 (Quad HD)

24B2U3601



## 重新定義工作流程生產力

這款顯示器可提高業務效率。其不僅具有必備功能，更擁有 120hz 刷新率、SoftBlue、不閃爍技術、VESA 支架等出眾功能。

### 為專業的您而設

- 多媒體專用內置立體聲喇叭
- SmartErgoBase 提供最理想的人體工學調整
- Smart Link Sync：適用於統一串連顯示器
- Eyesafe 認證的藍光保護和色彩準確度
- D-Mode：為細緻灰階感知而進行優化
- 超薄邊框：極少邊框，帶來更多畫面
- SoftBlue 技術：帶來舒適的視覺效果

### 單 USB-C 線連接

- RJ-45 轉 USB-C，提供簡單又安全的網絡連接體驗
- USB 3.2 高速資料傳輸

### 超凡畫質

- 120Hz 刷新率為您帶來極致暢順的畫面
- IPS LED 寬闊技術提供圖像及顏色的精確度
- Quad HD 2560 x 1440 像素的超高清圖像

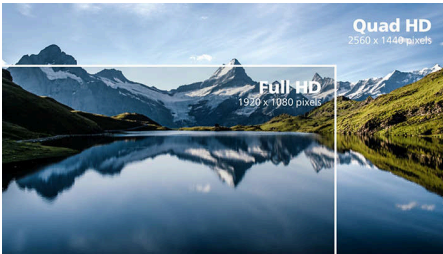
## 產品特點

### IPS 技術



IPS 顯示器採用進階技術，呈現 178/178 度特寬闊的可視角度，讓您幾乎從任何角度，均可觀看顯示器。IPS 顯示器與標準 TN 屏幕不同，能夠以自然逼真的色彩帶來清脆細膩的圖像，不但適合觀看相片、電影及網絡瀏覽，同時適合用於時刻需要色彩準確度及平穩亮度的專業應用。

### 超高清圖像



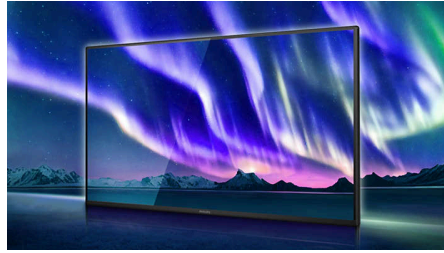
這款 Philips 顯示器可呈現超高清 Quad HD 2560x1440 或 2560x1080 像素圖像。這款全新的顯示器運用高密度像素數的高效面板，配合高頻寬來源，使您的圖像及圖形栩栩如生。無論是您的專業工作需要 CAD-CAM 解決方案的極致細緻資訊、使用 3D 圖形應用程式，還是處理大型試算表的金融精靈，Philips 顯示器都能為您呈現超高清圖像。

### 120Hz 高速刷新率



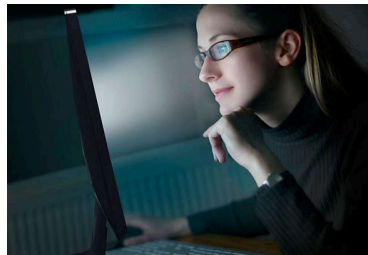
畫面越流暢，眼鏡疲勞就越少。這款 Philips 顯示器配備改進的 120Hz 刷新率，無論是捲動頁面、切換應用程式，還是瀏覽複雜的試算表，都能帶來更順暢、更精確的動作體驗。這意味著您可以長時間工作，將視覺疲勞降至最低的同時，提升工作效率。

### 超薄邊框



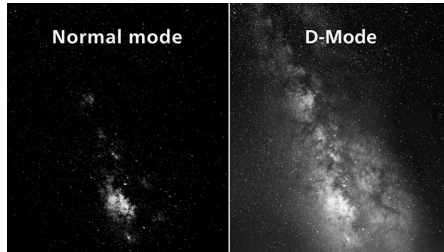
這款顯示器透過減少螢幕周圍的邊框數量，讓您的視覺體驗更流暢完整。超薄邊框設計實現螢幕與窄邊框的優雅過渡，使外觀與功能更臻完美。

### SoftBlue 技術搭配低藍光面板



SoftBlue 技術能提升視覺舒適度，並保護雙眼免受長時間接觸藍光所引起的不良健康影響。顯示器配備低藍光面板，在 415–455 納米波段與 400–500 納米波段的光線放射比例會降低至 50% 以下。因此，SoftBlue 技術可提供最佳的視覺舒適體驗，顯著減輕眼睛疲勞，並有助維持長時間專注。SoftBlue LED 技術更通過測試，獲得 TÜV Rheinland 低藍光（硬件方案）認證，能有效降低藍光發射。

### D-Mode



呈現顯示器暗色區域中的每一個隱藏細節。D-Mode 能提升灰階細節，使細微的色調差異更容易辨識。根據 DICOM Part 14 GSDF 標準所定義的灰階感知模型，D-Mode 改善了標準顯示設定可能忽略的細節可見度。最終效果是能更清楚區分細微色調，並提升灰階內容（如技術插圖、掃描圖像及其他豐富細節影像）的細節可見度。

### Smart Link Sync



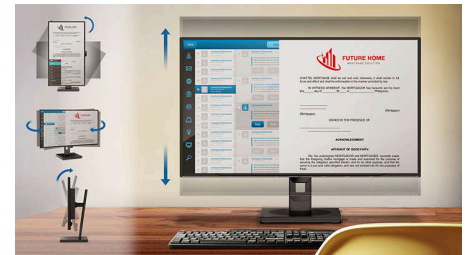
透過專為自動統一串連顯示器顯示設定而設的 Smart Link Sync，輕鬆打造無縫多顯示器工作空間。無論是設計、簡報還是多工處理，您都可享受一致的亮度及色彩，無需手動微調。您可於主要顯示器選擇 OSD Sync 或 Light Sync 模式（低、中或高），以配合您的環境。如使用相同型號的顯示器，任何模式均可確保畫面一致；如使用不同型號的顯示器，Light Sync 會智能調節亮度，讓畫面之間保持均衡、專業的效果。

### eyesafe® 認證 2.0 (RPF 40)



Philips 顯示器符合 eyesafe® 認證 2.0 標準，可真正保護您免受藍光長時間照射。時刻開啟的藍光濾光片不僅有助減少數碼眼睛疲勞，還可以保證色彩的完整性。

### SmartErgoBase



SmartErgoBase 是符合人體工學且配備電線管理功能的顯示器底座。其高度、水平旋轉、傾斜角度和旋轉角度可讓您將顯示器調整至您感覺舒適的位置，放鬆因長時間工作導致的肌肉緊繃，讓您觀看顯示器時倍感舒適。電線管理功能則可讓您告別凌亂線纜，保持工作環境的整齊和專業。



## 產品特點

### 內置立體聲喇叭

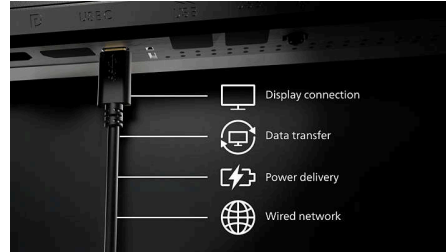


顯示裝置中內置一對高品質立體聲喇叭。根據型號及設計的不同，喇叭可能是出現在顯示裝置前端，也可能採用收藏在顯示裝置底部、頂部、後端的隱藏式設計。

### 高速資料傳輸

USB 3.2 高速資料傳輸

### 支援 RJ45 的 USB-C 擴充底座



只需使用單一電線 USB Type-C 連接器，即可簡化連接體驗，支援顯示器及個人電腦等所有外圍設備。無需網絡線即可連接、上網，並將高解像度影

片從電腦傳送到顯示器，即使您的筆記簿型電腦沒有 LAN 連接埠亦絕無問題。USB-C 支援的 RJ45 連接可適時提供快速又安全的連接體驗。高速數據傳輸速度讓您可以比以往更快地將硬盤數據傳輸到個人電腦上。此外，USB-C 電線帶有電源輸出功能，您可利用顯示器為您的筆記簿型電腦供電和充電，無需使用額外的電源線。



# 規格

## 影像/顯示

面板尺寸: 23.8 吋 / 60.47 厘米

螢幕比例: 16:9

LCD 面板類型: IPS 技術

背光類型: W-LED 系統

像素點距: 0.2058 (水平) 毫米 x 0.2058 (垂直) 毫米

亮度: 350 cd/m<sup>2</sup>

顯示色彩: 1,670 萬 (8 位元)

色飽和度 (典型): sRGB 110%, NTSC 98% \*

對比率 (一般): 1500:1

SmartContrast: 50,000,000:1

響應時間 (常規): 4 毫秒 (灰階至灰階) \*

可視角度: 178° (H) / 178° (V), @ C/R > 10

影像增強功能: SmartImage

最高解像度: 2560x1440@120Hz

(HDMI/DP/USB-C)\*

有效可視範圍: 527.04 (水平) x 296.46 (垂直) 毫米

掃描頻率: 30 - 230 kHz (水平) / 48 - 120 Hz (垂直)

sRGB: 是

SoftBlue: 是

不閃爍: 是

像素密度: 123 PPI

顯示器螢幕表層: 防反光, 3H, 霧度 25%

EasyRead: 是

適配同步 (Adaptive-Sync) 技術 (VRR): 是

EyeSafe: 是

Smart Link Sync: 當用作主要或次要顯示器時\*

DICOM (D-mode): 是

## 連接

訊號輸入: HDM 2.1 TMDS x1、DisplayPort 1.4 x 1、USB-C x 1 (上行、DP Alt 模式、數據、供電)

同步輸入: 分離同步, 綠色同步

音訊 (輸入/輸出): 音訊輸出

RJ45: 以太網 LAN (USB 2.0: 10M/100M; USB 3.0: 1000M), PXE/MAPT/WOL\*

訊號輸出: DP 輸出

HDCP: HDCP 1.4 (HDMI / DisplayPort / USB-C), HDCP 2.3 (HDMI / DisplayPort / USB-C)

HBR3: 有 (DP、USB-C)

USB 集線器: USB3.2 Gen1, 5G, 上行: 1 個

USB-C (全功能), 下行: 3 個 USB-A (配備 1 個

快速充電 B.C 1.2)、1 個 USB-C2 (數據、15

瓦)

## 功率輸出

最大功率輸出: 高達 90 瓦 (5V/3A、7V/3A、9V/3A、10V/3A、12V/3A、15V/3A、20V/3.25A、20V/4.5A)

版本: USB PD 版本 3.0

## 便捷功能

內置喇叭: 2 瓦 x 2

即插即用兼容性: DDC/CI, Mac OS, sRGB,

Windows 11 / 10

方便使用者: SmartImage, 輸入, 亮度, 功能表, 電源開啟/關閉

OSD 語言: 巴西葡萄牙文, 捷克文, 荷蘭文, 英文, 法文, 芬蘭文, 德文, 希臘文, 匈牙利文, 意大利文, 日文, 韓文, 葡萄牙文, 拋光, 俄語, 簡體中文, 西班牙文, 瑞典文, 繁體中文, 土耳其文, 烏克蘭文

其他便捷功能: Kensington 鎖, VESA 支架 (100x100 毫米)

控制軟件: SmartControl

## 直立

高度調整: 150 mm

旋轉功能: +/- 90 度

旋轉擊: +/- 180 度

傾斜度: -5/30 度

## 電源

ECO 模式: 13.7 瓦 (典型值)

電源: 內置, 100-240VAC, 50-60Hz

關閉模式: 0.3 瓦 (典型值)

開啟模式: 17.38 瓦 (典型值) (能源之星測試方法)

備用模式: 0.3 瓦 (典型值)

電源 LED 指示燈: 操作 - 白色, 備用模式 - 白色 (閃爍)

## 尺寸

包裝 (毫米) (寬x高x厚): 615 X 385 X

139 mm

產品 (不含支架) (毫米): 542 X 320 X 46 mm

產品 (含支架) (最大高度): 542 x 499 x

228 mm

## 重量

產品 (含包裝) (千克): 8.03 kg

產品 (含支架) (千克): 5.70 kg

產品 (不含支架) (千克): 4.03 kg

## 操作條件

地勢高度: 正常運作: +12,000 呎 (3,658 米)、不能運作: +40,000 呎 (12,192 米)

溫度範圍 (操作): 0° C 至 40° C

相對濕度: 20%-80 %

溫度範圍 (儲存): -20° C 至 60° C

MTBF (展示): 70,000 小時 (不包括背光)

## 持續性

環境與能源: Energy Star, EPEAT\*, RoHS

使用後再生塑料: 85%

可回收包裝材料: 100 %

指定物質: 無 PVC / BFR 的外殼

## 合規性和標準

法令認可: CB, CE 標記, TUV/GS, TUV Ergo, TCO Certified, TCO Certified Edge, EAC, EAC ROHS, MEPS, PSE, VCCI, UKCA, EMF, FCC, ICES-003, TÜV Rheinland 低藍光 (硬件方案), eyesafe® 認證 2.0

採用: N/A

## 機殼

飾面: 紋理

底部: 黑

前邊框: 黑

後蓋: 黑



\* 「IPS」文字標記/商標和相關技術專利為其個別所有者所有。

\* 響應時間值等於 SmartResponse

\* sRGB 覆蓋範圍 (基於 CIE 1931 標準)、NTSC 覆蓋範圍 (基於 CIE 1976 標準)。

\* EPEAT 評級認證僅於 Philips 註冊產品的地方有效。請瀏覽 <https://www.epeat.net/>, 查看您國家/地區的註冊狀態。

\* USB-C 高解像度模式支援最高解像度 2560x1440 @ 120Hz。

\* RJ45 於兼容系統上支援 PXE (預啟動執行環境)、MAC 位址透傳 (MAPT) 及 LAN 喚醒功能 (WOL)。支援情況或會因系統配置而有所不同。

\* 為使 Smart Link Sync 正常運作, 所有串連顯示器必須兼容 Smart Link。

\* 此小冊子所列的產品及配件可能會因國家及地區而有所不同。

\* 顯示器實際可能與顯示圖片有別。