

PHILIPS

液晶顯示器搭配 USB-
C

Business Monitor

3000 系列

24 (對角線 23.8 吋 / 60.47 公分)

2560 x 1440 (Quad HD)

24B2U3601



重新定義工作流程生產力

這款顯示器可提供業務效率。不只配備基本功能，還搭配卓越技術，如 120hz 更新率、SoftBlue、不閃爍、VESA 掛架等。

專為配合您的工作方式設計

- 內建立體聲喇叭，提供多媒體體驗
- SmartErgo 底座可將顯示器調整成符合人體工學的角度
- Smart Link Sync：提供菊輪鍊連接顯示器的一致性
- 經 Eyesafe 認證的藍光防護和色彩精確度
- 超細邊框：極少邊緣，螢幕更大
- SoftBlue 技術：舒適的觀賞感受
- 不閃爍技術降低眼睛疲勞

單一纜線 USB-C 連接

- RJ-45 轉 USB-C 可讓網路連線更輕鬆，安全性更高
- USB 3.2 高速資料傳輸

卓越的影像品質

- 120Hz 更新率，影像超流暢
- IPS LED 廣視角技術，提供精準銳利的影像和色彩
- Quad HD 2560 x 1440 像素超清晰影像

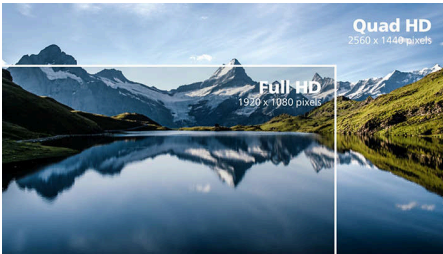
焦點

IPS 技術



IPS 顯示器採用先進技術，創造 178/178 度的超廣視角，讓您可從幾乎任何角度位置觀看顯示器。不同於一般 TN 面板，IPS 顯示器能提供您畫質驚人、色彩逼真的清晰影像，不僅適合欣賞相片、觀看電影、瀏覽網路，更適合用於講究色彩準確度和亮度穩定性的專業用途。

超清晰影像



這款飛利浦螢幕具備 Quad HD 2560x1440 或 2560x1080 像素超清晰影像。由於此種新型顯示器採用 USB-C、Displayport、HDMI 等高頻寬來源，因此得以運用高密度像素數的高效能面板，讓您收看的影像和圖像栩栩如生。無論您是使用 3D 繪圖應用程式，針對 CAD-CAM 解決方案而需要極細部資訊的高標準專業人士，或是需要處理龐大試算表的金融專業人士，飛利浦顯示器都能為您帶來超清晰影像。

120Hz 快速更新



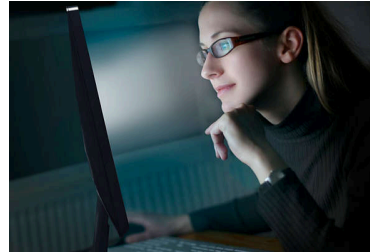
動作越流暢，對眼睛負擔越少。這款飛利浦顯示器具備加強的 120Hz 更新率。無論是捲動、切換應用程式，或是瀏覽複雜的試算表，都能體驗到更流暢且精準的動作。這代表您可以長時間根據需求工作並盡量減輕視覺疲勞，同時加快工作流程速度。

超細邊框



這款顯示器透過減少環繞螢幕的畫面數，讓您的觀賞體驗感覺更加流暢完整。超細邊框功能實現從螢幕到窄顯示器邊框的優雅轉換，進而使其在外型與功能上更加優美。

SoftBlue 技術與低藍光面板



SoftBlue 技術可提升視覺舒適度，並有效防護長時間暴露於藍光下造成的健康危害。該技術採用低藍光面板，將 415-455 到 400-500 奈米波長範圍內的顯示器藍光輻射比例降低至 50% 以下。因此，SoftBlue 技術能夠提供最佳的視覺舒適度，最大程度地減少眼部疲勞，並有助於長時間集中注意力。此外，SoftBlue LED 技術已通過測試，並獲得 TÜV Rheinland 低藍光 (硬體解決方案) 認證，證明其在減少藍光輻射方面的功效。

不閃爍技術



LED 背光螢幕的亮度控制方式可能會讓某些使用者感到螢幕閃爍，導致眼睛疲勞。飛利浦的不閃爍技術採用全新解決方案，可調節亮度並減少閃爍，提供更舒適的觀賞感受。

Smart Link Sync



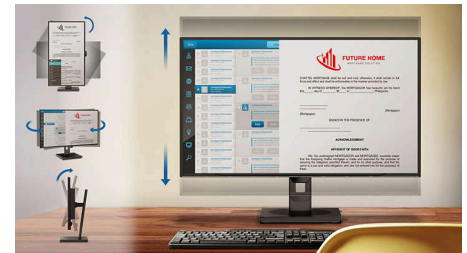
使用 Smart Link Sync 輕鬆創造順暢的多顯示器工作空間，專為自動匹配菊輪鍊連接顯示器間的顯示設定而設計。無論您是在設計、簡報或多工，均能享受一致的亮度與色彩，無需手動調整。您可在主要顯示器上選擇 OSD 同步或光同步模式 (低、中、高)，以因應不同環境的需要。若為相同顯示器，任何模式均能確保一致的視覺效果；若為不同型號，光同步功能會智慧調整亮度，以在多個螢幕間達到平衡、專業的視覺效果。

eyesafe® CERTIFIED 2.0 (RPF 40)



飛利浦顯示器符合 eyesafe® CERTIFIED 2.0 標準，可確實保護您免於長時間接觸藍光。隨時開啟的藍光濾光片不僅有助於減少數位眼睛壓力，還能保證色彩完整性。

SmartErgo 底座



SmartErgoBase 是符合人體工學且配備纜線管理功能的顯示器底座。此底座可以水平旋轉、傾斜和旋轉至各種角度，以確保以最舒適的方式使用。可調整高度的底座保證能提供最佳的觀賞感受、減少長時間工作的肌肉緊繃，同時纜線管理功能可減少雜亂的線路，讓工作環境保持整齊和專業。



焦點

內建立體聲喇叭



顯示裝置內建一對高品質立體聲喇叭。根據型號與設計，可分為外置前射式或隱藏下射式、頂射式、後射式等。

高速資料傳輸

USB 3.2 高速資料傳輸

USB-C 擴充設計搭配 RJ45



只需使用單一纜線擴充 USB Type-C 連接器，即可簡化顯示器到電腦的所有周邊設備，包括網路連線、電腦到顯示器的高解析度視訊輸出，以及在網

際網路上瀏覽，不需要額外的網路線，甚至不需要筆記型電腦的 LAN 連接埠。透過 USB-C 連接的 RJ45，可在需要時提供快速又安全的連線。擁有最快的資料速度，以前所未有的速度，將資料從 HDD 傳輸至電腦。此外，具備供電功能的 USB-C 還可從顯示器為筆記型電腦供電和充電，不需要額外的電源線。

規格

畫面/顯示

面板尺寸: 23.8 吋 / 60.47 公分

長寬比: 16:9

LCD 面板類型: IPS 技術

背光類型: W-LED 系統

像素間距: 0.2058 (水平) 公釐 x 0.2058 (垂直) 公釐

亮度: 350 cd/m²

顯示器色彩: 16.7 M (8 位元)

色域 (一般): sRGB 110%, NTSC 98% *

對比比率 (一般): 1500:1

SmartContrast: 50,000,000:1

反應時間 (一般): 4 ms (灰階至灰階)*

可視角度: 178° (水平) / 178° (垂直), @ C/R > 10

畫面增強: 智能影像 (SmartImage)

最高解析度: 2560x1440@120Hz

(HDMI/DP/USB-C)*

實際可視範圍: 527.04 (水平) x 296.46 (垂直) 公釐

掃描頻率: 30 - 230 KHz (水平) / 48 - 120 Hz (垂直)

sRGB: 是

SoftBlue: 是

不閃爍: 是

像素密度: 123 PPI

顯示螢幕塗層: 抗眩光, 3H, 霧度 25%

EasyRead: 是

Adaptive Sync 適應同步 (VRR): 是

EyeSafe: 是

Smart Link Sync: 當用作主要或次要顯示器時*

連線能力

輸入訊號: HDMI 2.1 TMDs x1、DisplayPort 1.4 x 1、USB-C x 1 (上游、DP Alt 模式、資料、PD)

同步輸入: 獨立同步, 綠色同步

音訊 (輸入/輸出): 音訊輸出

RJ45: 乙太網路 LAN (10M/100M/1G)

訊號輸出: DP 輸出

HDCP: HDCP 1.4 (HDMI / DisplayPort / USB-C)、HDCP 2.3 (HDMI / DisplayPort / USB-C)

HBR3: 是 (DP、USB-C)

USB 集線器: USB3.2, Gen1, 5G, 上游: 1x USB-C (完整); 下游: USB-A x3 (搭配 x1 快速充電 B.C 1.2), USB-C2 x1 (資料, 15W)

電力傳輸

最大電力傳輸: 達 90W (5V/3A、7V/3A、9V/3A、10V/3A、12V/3A、15V/3A、20V/3.25A、20V/4.5A)

版本: USB PD 3.0 版

便利

內建喇叭: 2W x 2

隨插即用相容性: DDC/CI, Mac 作業系統, sRGB, Windows 11 / 10

人性化操作: 智能影像 (SmartImage), 輸入, 亮度, 功能表, 電源開/關

OSD 語言: 巴西葡萄牙文, 捷克文, 荷蘭文, 英文, 法文, 芬蘭文, 德文, 希臘文, 匈牙利文, 義大利文, 日文, 韓文, 葡萄牙文, 波蘭文, 俄文, 簡體中文, 西班牙文, 瑞典文, 繁體中文, 土耳其文, 烏克蘭文

其他便利功能: Kensington 防盜鎖, VESA 安裝 (100x100 公釐)

控制軟體: SmartControl

底座

高度調整: 150 mm

旋轉: +/- 90 度

左右旋轉: +/-180 degree

前後傾斜: -5/30 degree

功率

環保模式: 13.7 W (一般)

電源供應器: 內建, 100-240VAC, 50-60Hz

關機模式: 0.3W (一般)

開啟模式: 17.38 W (一般) (Energy Star 測試方法)

待機模式: 0.3W (一般)

電源 LED 指示燈: 操作 - 白色, 待機模式 - 白色 (閃爍)

尺寸

包裝, 以公釐計算 (寬 x 高 x 深): 615 X 385 X 139 mm

產品不含底座 (公釐): 542 X 320 X 46 mm

產品含底座 (最高高度): 542 x 499 x 228 mm

重量

產品含包裝 (公斤): 8.03 kg

產品含底座 (公斤): 5.70 kg

產品不含底座 (公斤): 4.03 kg

作業環境條件

海拔高度: 運作: 12,000 英呎 (3,658 公尺) 以上;

非運作: 40,000 英呎 (12,192 公尺) 以上

溫度範圍 (操作): 0° C 到 40° C

相對濕度: 20%-80 %

溫度範圍 (儲存): -20° C 到 60° C

MTBF (經驗證): 70,000 小時 (不包含背光)

永續性

環保與節能: 能源之星, EPEAT*, RoHS

消費後回收再生塑膠: 85%

可回收包裝材質: 100 %

特定物質: 外殼不含 PVC / BFR

符合與標準

符合法規: CB, CE 標誌, TUV/GS, TUV Ergo, 通過 TCO 認證, 通過 TCO Edge 認證, EAC, EAC ROHS, MEPS, PSE, VCCI, UKCA, EMF, FCC, ICES-003, TÜV Rheinland 低藍光 (硬體解決方案), Eyesafe® 認證 2.0

保固: N/A

機櫃

表面處理: 紋路質感

座腳: 黑色

前側鑲邊: 黑色

背蓋: 黑色



* 「IPS」技術的文字標記 / 商標與相關專利屬於其個別所有者。
* 反應時間等同於 SmartResponse
* sRGB 範圍以 CIE 1931 為基準, NTSC 範圍以 CIE 1976 為基準。
* EPEAT 評等僅在飛利浦註冊產品的所在地有效。請造訪 <https://www.epeat.net/>, 瞭解該產品在您國家/地區的註冊狀態。
* USB-C 高解析度模式可用最高解析度為 2560x1440 於 120Hz。
* 所有有線連接的顯示器都必須為 Smart Link 相容, Smart Link Sync 才能正常運作。
* 本傳單上所列的產品和配件可能因國家和地區而異。
* 顯示器的外觀可能會與功能示意圖不同。