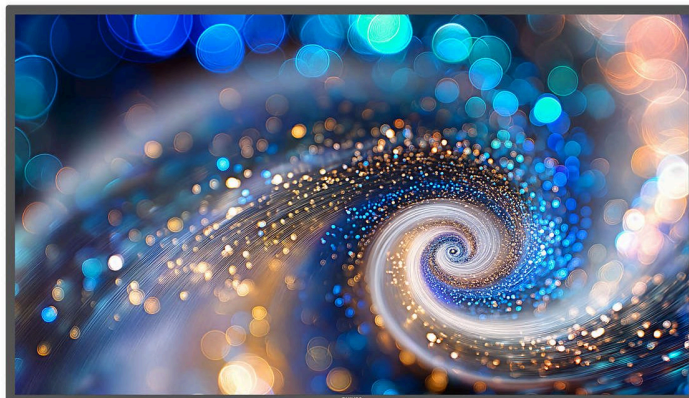


PHILIPS



Philips Signage
série 2000

Signage Solutions

43" (109 cm)

Avec Android 14

400 cd/m²



43BDL2050A/00

Philips Signage série 2000

Conception élémentaire : simplicité de l'affichage numérique

La gamme Philips Signage série 2000 ramène l'affichage à l'essentiel : un écran fonctionnel 16 h/24, 7 j/7, élémentaire mais élégant, pour des intégrations simples sans superflu. Fonctionnant sous Android 14, en UHD et avec une luminosité de 400 nits.

Fonctionne sous Android pour une intégration simplifiée

- Système professionnel sur puce Android 14.
- 3 Go de RAM et 16 Go de stockage.

Conception modulaire et fonctionnalités polyvalentes

- Partage d'écran sans fil en option avec Philips ScreenShare.
- Fonctions de base FailOver. Une garantie accrue pour des contenus diffusés en continu.
- Ajoutez le Wi-Fi et le Bluetooth® avec le module CRD22 en option.
- Compatible Philips Wave pour la gestion d'appareil à distance.

Conception élémentaire, excellente performance visuelle

- Conception à cadre régulier.
- Installation en orientation portrait ou paysage.
- Fonctionnement 16 h/24, 7 j/7 pour un contenu opérationnel quand vous en avez besoin.
- Luminosité de 400 cd/m².

Points forts

Fonctionnement 16 h/24, 7 j/7

Avec une luminosité de 400 cd/m², l'écran UHD Philips Signage série 2000 est conçu pour être utilisé 16 h/24, 7 j/7, parfait pour les entreprises actives du lever au coucher du soleil qui souhaitent faire forte impression.

Avec Android 14

Équipé d'Android 14, votre écran Philips Signage série 2000 repose sur une plateforme professionnelle offrant une connectivité fiable et une sécurité intégrée. Optimisé pour les applications Android natives, il permet l'installation directe de logiciels et d'applications Web, rendant inutile le recours à un lecteur multimédia externe.

Modularité intégrée

Inscrivez votre affichage dans le futur grâce à notre approche modulaire. Vous avez la possibilité d'ajouter le Wi-Fi et le Bluetooth® avec le module CRD22 en option, ainsi que Philips ScreenShare. De plus, nous mettons l'accent sur la réutilisation et le recyclage, ainsi que sur le développement durable, avec une réduction des mises au rebut de DEEE.

Fonctions de base FailOver

Fonctions de base FailOver via la détection de branchement à chaud 5 V. Essentielle pour les applications commerciales exigeantes, la fonction FailOver via la détection de branchement à chaud 5 V vous permet de configurer une source de contenu secondaire qui

sera automatiquement diffusée dans le cas peu probable d'une défaillance de la source média principale.

Compatible Philips Wave

Grâce à Wave, libérez à distance la puissance, la polyvalence et l'intelligence de vos écrans Philips Signage série 2000. Cette plateforme cloud évolutive vous procure une maîtrise totale de votre système : installation et configuration simplifiées, surveillance et contrôle des écrans, mise à niveau du micrologiciel, gestion des playlists et programmation du fonctionnement. Vous économisez ainsi du temps et de l'énergie, tout en limitant votre impact environnemental.

Caractéristiques

Image/affichage

Diagonale de l'écran (cm): 108 cm
Diagonale de l'écran (pouces): 42.5 pouces
Format d'image: 16:9
Résolution de l'écran: 3840 x 2160
Pas de masque: 0,2451 x 0,2451 mm
Résolution optimale: 3840 x 2160 à 60 Hz
Luminosité: 400 cd/m²
Couleurs d'affichage: 1,07 milliard
Niveau de contraste (standard): 1 200:1
Rapport de contraste dynamique: 500 000:1
Temps de réponse (standard): 8 ms
Angle de visualisation (horizontal): 178 degrés
Angle de visualisation (vertical): 178 degrés
Amélioration de l'image: Compensation de mouvement 3/2 - 2/2, Contraste dynamique amélioré, Balayage progressif, Désentrelac. avec compens. de mouvement
Technologie de la dalle: ADS
Système d'exploitation: Android 14
Brume sèche: 1 %

Connectivité

Entrée vidéo: HDMI 2.0 (x 2), USB-C (x 1) avec 4,5 W PD
Autres connexions: USB 3.0 (x 2)
Sortie vidéo: N/A
Commande externe: RJ45, Infrarouge (entrée/sortie) jack 3,5 mm
Sortie ligne: Prise jack 3,5 mm (niveau audio fixe)

Pratique

Positionnement: Paysage (16/7), Portrait (16/7)
Matrice en mosaïque: Jusqu'à 3 x 3
Contrôle du clavier: Verrouillable, Masqué
Signal de la télécommande: Verrouillable
Boucle de signal: Boucle IR (loopthrough)
Fonctions d'économie d'énergie: Mode ECO
Contrôlable via le réseau: RJ45

Alimentation

Puissance électrique: 100-240 V~, 50/60 Hz
Consommation (type): 84 W
Consommation en veille: < 0,5 W
Classe énergétique: G

Résolution d'affichage prise en charge

Formats informatiques: 1024 x 768, 60, 70, 75 Hz, 1 280 x 1 024, 60 Hz, 1280 x 720, 60 Hz, 1 280 x 800, 60 Hz, 1440 x 900, 60 Hz,

1 600 x 1 200, 60 Hz, 1 680 x 1 050, 60 Hz, 1 920 x 1 080, 60 Hz, 3 840 x 2 160, 60 Hz
Formats vidéo: 1080p, 50, 60 Hz, 1080i, 50, 60 Hz, 720p, 50, 60 Hz, 2160p, 30, 60 Hz

Dimensions

Largeur de l'appareil: 973,0 millimètre
Poids du produit: 11,2 kg
Hauteur de l'appareil: 561,2 millimètre
Profondeur de l'appareil: 63,5 mm millimètre
Largeur de l'appareil (pouces): 38,31 pouces
Hauteur de l'appareil (pouces): 22,09 pouces
Fixation murale: 200 x 200 mm, M6
Profondeur de l'appareil (pouces): 2,50 pouces
Largeur du cadre: 13,9 mm (cadre régulier)
Poids du produit (lb): 24,69 lb

Conditions de fonctionnement

Altitude: 0 ~ 3 000 m
Température de fonctionnement: 5 ~ 40 °C
MTBF: 30 000 heure(s)
Température de stockage: -20 ~ 60 °C
Plage d'humidité (fonctionnement) [HR]: 10 à 90 % HR (sans condensation)

Applications multimédias

Lecture vidéo USB: H.264, MPEG, H.263, H.265, AVI, MP4, VP8, VP9, MPEG-4, WEBM
Lecture image USB: BMP, JPEG, PNG
Lecture audio USB: AAC, HEAAC, MPEG

Lecteur interne

UC: Quad Core Cortex A73
Processeur graphique: ARM Mali G52 MC1
Mémoire: 3 Go de RAM
Stockage: 16 Go

Accessoires

Accessoires fournis: Câble d'alimentation 1,8 m, Télécommande, Câble infrarouge externe, Cache de l'interrupteur secteur, Badge logo, Cache pour prise USB et vis
Accessoires en option: Module Wi-Fi et Bluetooth® CRD22, Licence Philips ScreenShare CRD73

Divers

Langues d'affichage à l'écran: Anglais, Français, Allemand, Italien, Polonais, Russe, Espagnol, Turc, Chinois simplifié, Chinois traditionnel, Arabe, Japonais, Danois, Suédois, Finnois, Norvégien, Néerlandais
Garantie: Garantie de 3 ans
Approbations de conformité: CE, CB, LUSD

