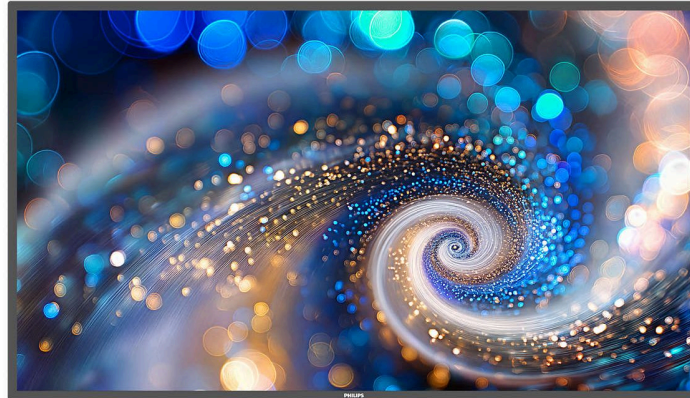


PHILIPS



Philips Signage 2000
Series

Signage Solutions

108 cm (43")

Unterstützt von Android 14

400 cd/m²



43BDL2050A/00

Philips Signage 2000 Series

Klares Design – einfache Digital-Signage-Lösung

Die Philips Signage 2000 Series konzentriert sich auf das Wesentliche – ein stilvolles 16/7-Display für einfache Integrationen ohne unnötige Extras. Mit Android 14, UHD und 400 cd/m² Helligkeit.

Android-betrieben für problemlose Integration

- Professionelles Android 14-System-on-Chip-System.
- 3 GB RAM und 16 GB Speicher.

Modulares Design – vielseitige Funktionen

- Optionale kabellose Bildschirmfreigabe mit Philips ScreenShare.
- FailOver: grundlegende zuverlässige Wiedergabe für Inhalte im Dauerbetrieb
- Hinzufügen von WLAN und Bluetooth mit dem optionalen CRD22-Modul.
- Philips Wave für die Geräteverwaltung per Fernzugriff.

Klares Design, überzeugende Bildqualität

- Gleichmäßiges Rahmendesign.
- Montage im Hoch- oder Querformat.
- 16/7-Betrieb: Ihre Inhalte genau dann, wenn Sie sie brauchen
- 400 cd/m² Helligkeit.

Besonderheiten

16/7-Betrieb

Mit 400 cd/m² Helligkeit ist die UHD Philips Signage 2000 Serie für den 16/7-Betrieb ausgelegt – ideal für Unternehmen, die von morgens bis abends sichtbar sein möchten.

Unterstützt von Android 14

Dank Android 14 beruht das Philips Signage 5050 Display auf einer professionellen Plattform mit integrierter zuverlässiger Konnektivität und Sicherheit. Optimiert für native Android-Apps und mit der Möglichkeit, Web-Apps und Software direkt auf dem Display zu installieren, entfällt die Notwendigkeit eines externen Mediaplayers.

Integrierte Modularität

Erweitern Sie Ihr Display zukunftssicher mit unserem modularen Ansatz. Mit dem optionalen CRD22-Modul und Philips ScreenShare können Sie WLAN und Bluetooth hinzufügen. Gleichzeitig stehen Wiederverwendbarkeit, Recycling und Nachhaltigkeit mit einem reduzierter WEEE-Entsorgungsaufwand von Altgeräten im Fokus.

FailOver-Basisfunktionen

FailOver-Basisfunktionen über 5-V-Hotplug-Erkennung: Für anspruchsvolle kommerzielle Anwendungen können Sie eine sekundäre Inhaltsquelle einrichten, die im Falle eines

Ausfalls des primären Signals automatisch übernimmt – für eine unterbrechungsfreie Wiedergabe.

Philips Wave-Funktion

Entfesseln Sie die Leistung, Vielseitigkeit und Intelligenz Ihrer Philips Signage 2000 EcoDesign Displays per Fernzugriff mit Wave. Mit dieser revolutionären Cloud-Plattform haben Sie die volle Kontrolle. Wave ist einfach zu installieren und einzurichten und ermöglicht das Überwachen und Steuern von Displays, das Aktualisieren der Firmware, das Verwalten von Wiedergabelisten sowie das Einstellen von Zeitplänen. Sie sparen Zeit und Energie und schonen die Umwelt.

Daten

Bild/Anzeige

Bildschirmgröße diagonal (cm): 108 cm
Bildschirmgröße diagonal (Zoll): 42.5 Zoll
Seitenverhältnis: 16:9
Auflösung des Displays: 3.840 x 2.160
Pixelgröße: 0,2451 x 0,2451 mm
Optimale Auflösung: 3.840 x 2.160 bei 60 Hz
Helligkeit: 400 cd/m²
Display-Farben: 1,07 Milliarden
Kontrastverhältnis (Standard): 1200:1
Dynamisches Kontrastverhältnis: 500.000:1
Reaktionszeit (Standard): 8 ms
Betrachtungswinkel (horizontal): 178 Grad
Betrachtungswinkel (vertikal): 178 Grad
Bildoptimierung: 3:2- bis 2:2-Bewegungs-Pulldown, Dynamische Kontrastoptimierung, Progressive Scan, Deinterlacing mit Bewegungsausgleich
Panel-Technologie: ADS
Betriebssystem: Android 14
Glanzschleier: 1 %

Konnektivität

Video-Eingang: 2 x HDMI 2.0, USB-C (x1) mit 4,5 W PD
Weitere Anschlüsse: 2 x USB 3.0
Video Output (Video-Ausgang): N/V
Externe Steuerung: RJ45, IR (Ein-/Ausgang) 3,5-mm-Buchse
Line-Ausgang: 3,5-mm-Klinkenanschluss (fester Audiopegel)

Komfort

Positionierung: Querformat (16/7), Hochformat (16/7)
Geteilte Matrix: Bis zu 3 x 3
Tastatursteuerung: Sperrbar, Ausgeblendet
Fernbedienungssignal: Sperrbar
Signaldurchschleifung: IR-Durchschleifbetrieb
Energiesparfunktionen: ECO-Modus
Über das Netzwerk steuerbar: RJ45

Leistung

Netzstrom: 100 bis 240 V~, 50/60 Hz
Verbrauch (normal): 84 W
Standby-Stromverbrauch: <0,5 W
Energieeffizienzklasse: G

Unterstützte Display-Auflösung

Computerformate: 1.024 x 768, 60, 70, 75 Hz, 1.280 x 1.024, 60 Hz, 1280 x 720, 60 Hz, 1.280 x 800, 60 Hz, 1.440 x 900, 60 Hz, 1.600 x 1.200 bei 60 Hz, 1.680 x 1.050, 60 Hz, 1.920 x 1.080, 60 Hz, 3.840 x 2.160, 60 Hz
Videoformate: 1.080p bei 50/60 Hz, 1.080i, 50, 60 Hz, 720p bei 50/60 Hz, 2.160p bei 30/60 Hz

Abmessungen

Gerätebreite: 973,0 mm
Produktgewicht: 11,2 kg
Gerätehöhe: 561,2 mm
Gerätetiefe: 63,5 mm
Gerätebreite (Zoll): 38,31 Zoll
Gerätehöhe (Zoll): 22.09 Zoll
Wandhalterung: 200 x 200 mm, M6
Gerätetiefe (Zoll): 2.50 Zoll
Rahmenbreite: 13,9 mm (einheitlicher Rahmen)
Gerätegewicht (lb): 24,69 lb

Betriebsbedingungen

Höhenlage: 0 bis 3.000 m
Temperaturbereich (in Betrieb): 5 ~ 40 °C
MTBF: 30.000 Stunde(n)
Temperaturbereich (außer Betrieb): -20 ~ 60 °C
Feuchtigkeitsbereich (Betrieb) [RH]: 10 ~ 90 % relative Luftfeuchtigkeit (ohne Kondensation)

Multimedia-Anwendungen

USB-Videowiedergabe: H.264, MPEG, H.263, H.265, AVI, MP4, VP8, VP9, MPEG4, WEBM
USB-Bildwiedergabe: BMP, JPEG, PNG
USB-Audiowiedergabe: AAC, HEAAC, MPEG

Interner Player

CPU: Quad Core Cortex A73
GPU: ARM Mali G52 MC1
Speicher: 3 GB RAM
Aufbewahrung: 16 GB

Zubehör

Mitgeliefertes Zubehör: Netzkabel, 1,8 m, Fernbedienung, Externes IR-Kabel, Abdeckung für AC-Schalter, Logoabzeichen, USB-Abdeckung und Schraube
Optionales Zubehör: CRD22 WLAN- und Bluetooth-Modul, CRD73 Philips ScreenShare Lizenz

