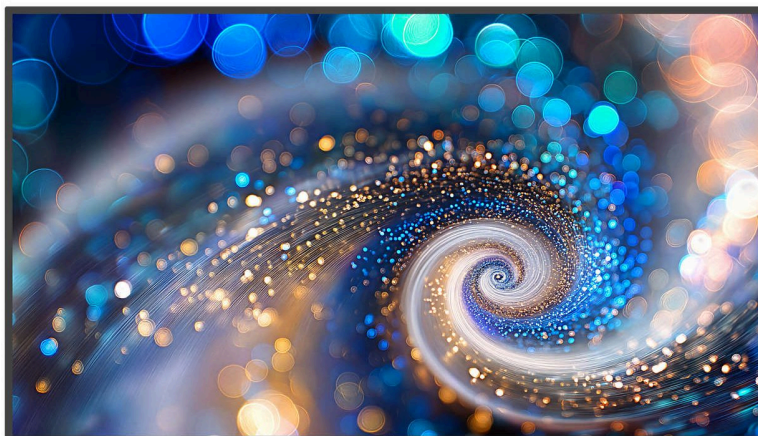


PHILIPS



Philips Signage serie
2000

Signage Solutions

65"

Con tecnología Android 14

400 cd/m²



65BDL2050A/00

Philips Signage serie 2000

Esencial por diseño: la simplicidad en visualización digital

La serie Philips Signage 2000 lleva la señalización digital de vuelta a lo esencial. Es su pantalla de uso 16/7, elegante y fundamental, diseñada para integraciones sencillas que no requieren funciones innecesarias. Equipada con Android 14, resolución UHD y un brillo de 400 nits.

Con tecnología Android para una integración sin complicaciones

- Sistema en chip profesional Android 14.
- 3 GB de RAM y 16 GB de almacenamiento.

Diseño modular: características versátiles

- Intercambio de pantalla inalámbrico opcional con Philips ScreenShare.
- Conceptos básicos de FailOver: mayor tranquilidad para un contenido siempre activo.
- Añada Wi-Fi y Bluetooth con el módulo opcional CRD22.
- Philips Wave está listo para la administración remota del dispositivo.

Diseño esencial, gran rendimiento visual

- Diseño de bisel uniforme.
- Instalación en orientación vertical u horizontal.
- Funcionamiento 16/7: su contenido activo cuando usted lo necesita.
- Brillo de 400 cd/m².

Destacados

Operación 16/7.

Con un brillo de 400 cd/m², la serie UHD Philips Signage 2000 está diseñada para un uso de 16/7, lo que la hace ideal para negocios que operan de sol a sol y buscan causar un gran impacto.

Con tecnología Android 14

Potenciada por Android 14, su pantalla Philips Signage serie 2000 está desarrollada sobre una plataforma profesional que integra conectividad confiable y seguridad de fábrica. Está optimizada para aplicaciones nativas de Android y le permite instalar aplicaciones web y software directamente en la pantalla, eliminando la necesidad de un reproductor multimedia externo.

Modularidad incorporada

Extienda la vida útil de su pantalla hacia el futuro con nuestro enfoque modular. Le brindamos la oportunidad de añadir Wi-Fi y Bluetooth mediante el módulo opcional CRD22, así como Philips ScreenShare. Además, mantenemos un firme enfoque en la reutilización, la capacidad de reciclaje y la sostenibilidad, reduciendo la eliminación de residuos electrónicos (WEEE).

Conceptos básicos de FailOver

Conceptos básicos de FailOver mediante detección de conexión directa de 5 V. Fundamental para aplicaciones comerciales exigentes, el sistema FailOver a través de conexión directa de 5 V le permite a usted configurar una fuente de contenido secundaria

que se reproducirá automáticamente en el caso poco probable de que falle la señal del medio principal.

Listo para Philips Wave

Desbloquee de forma remota la potencia, versatilidad e inteligencia de sus pantallas Philips Signage serie 2000 con Wave. Esta evolucionaria plataforma en la nube le otorga el control total: simplifica la instalación y configuración, permite el monitoreo y control de las pantallas, la actualización de firmware, la gestión de listas de reproducción y la programación de horarios de encendido. Esto le permite ahorrar tiempo, energía y reducir el impacto ambiental.

Especificaciones

Imagen/pantalla

Tamaño diagonal de pantalla (métrico): 163.9 cm

Tamaño diagonal de pantalla (pulgadas): 64.5 pulgadas

Relación de aspecto: 16:9

Resolución de pantalla: 3840 x 2160

Tamaño del píxel: 0.372 x 0.372 mm

Resolución óptima: 3840 x 2160 a 60 Hz

Brillo: 400 cd/m²

Colores de la pantalla: 1070 millones

Relación de contraste (típica): 1200:1

Relación de contraste dinámico: 500.000:1

Tiempo de respuesta (típico): 8 ms

Ángulo de visión (horizontal): 178 grado

Ángulo de visión (vertical): 178 grado

Mejora de la imagen: 3/2 - 2/2 motion pull down, Escaneo progresivo, Realce de contraste dinámico, Desentrelazado adaptable al movimiento

Tecnología de panel: ADS

Sistema operativo: Android 14

Borroso: 1 %

Conectividad

Entrada de video: HDMI 2.0 (x2), (1) USB-C con suministro de energía de 4,5 W

Otras conexiones: USB 3.0 (x2)

Salida de video: No disponible

Control externo: RJ45, Conector IR

(entrada/salida) de 3,5 mm

Salida de línea: Conector de 3,5 mm (nivel de audio fijo)

Comodidad

Ubicación: Horizontal (16/7), Vertical (16/7)

Matriz en mosaico: Hasta 3 x 3

Control del teclado: Bloqueable, Oculto

Señal del control remoto: Bloqueable

Bucle transversal de señal: Bucle transversal IR

Funciones de bajo consumo: Modo ECO

Red controlable: RJ45

Potencia eléctrica

Red eléctrica: 100: 240 V~, 50/60 Hz

Consumo (típico): 134 W

Consumo de energía en modo de espera: <0,5 W

Clase de etiqueta energética: G

Resolución de pantalla compatible

Formatos de computadora: 1024 x 768, 60, 70, 75 Hz, 1152 x 864, 75 Hz, 1280 x 1024, 60 Hz, 1280 x 720, 60 Hz, 1280 x 800, 60 Hz, 1440 x 900, 60 Hz, 1600 x 1200, 60 Hz, 1680 x 1050, 60 Hz, 1920 x 1080, 60 Hz, 3840 x 2160, 60 Hz, 50 Hz, 720 x 400, 70 Hz, 800 x 600, 56, 60, 72, 75 Hz, 832 x 624, 75 Hz

Formatos de video: 1080p, 50, 60 Hz, 2160p, 50, 60 Hz, 1080i, 50, 60 Hz, 720p, 50, 60 Hz

Dimensiones

Ancho establecido: 1462,3 mm

Peso del producto: 28.5 kg

Altura establecida: 837,3 mm

Profundidad establecida: 68,9 mm (dimensiones en el montaje en pared)/89,9 mm (dimensiones en la manija) mm

Ancho establecido (en pulgadas):

57,57 pulgadas

Altura establecida (pulgadas): 32.96 pulgadas

Montaje en pared: 400 mm x 400 mm, M8

Profundidad establecida (en pulgadas): 2.71(@ wall mount) / 3.54(@ handle) pulgadas

Ancho del bisel: 14,9 mm (bisel uniforme)

Peso del producto (libras): 62,83 lb

Condiciones de funcionamiento

Altitud: 0 ~ 3000 m

Margen de temperaturas (funcionamiento): 5 ~ 40 °C

MTBF: 30000 hora(s)

Margen de temperaturas (almacenamiento): -20 ~ 60 °C

Rango de humedad (funcionamiento) [RH]: 10 ~ 90 % RH (sin condensación)

Aplicaciones multimedia

Reproducción de video USB: H.264, H.263, H.265, MPEG, MPEG4, VP8, VP9, AVI, MP4, WEBM

Imagen de reproducción USB: BMP, JPEG, PNG

Audio de reproducción USB: AAC, HEAAC, MPEG

Reproductor interno

CPU: Quad Core Cortex A73

GPU: ARM Mali G52 MC1

Memoria: RAM de 3 GB

Almacenamiento: 16 GB

Accesorios

Accesorios incluidos: Cable de alimentación de 1,8 m, Control remoto, Cable IR externo, Cubierta del interruptor de CA, Logotipo de la marca, Cubierta de USB y tornillo

Accesorios opcionales: Módulo Wi-Fi y Bluetooth CRD22, Licencia Philips ScreenShare CRD73

Varios

Idiomas de visualización en pantalla: Chino simplificado, Chino tradicional, Español, Francés, Alemán, Italiano, Polaco, Ruso, Español, Turco, Japonés, Árabe, Danés, Sueco, Finlandés, Noruego, Neerlandés

Garantía: Garantía de 3 años

Aprobaciones regulatorias: CE, CB, RoHS

