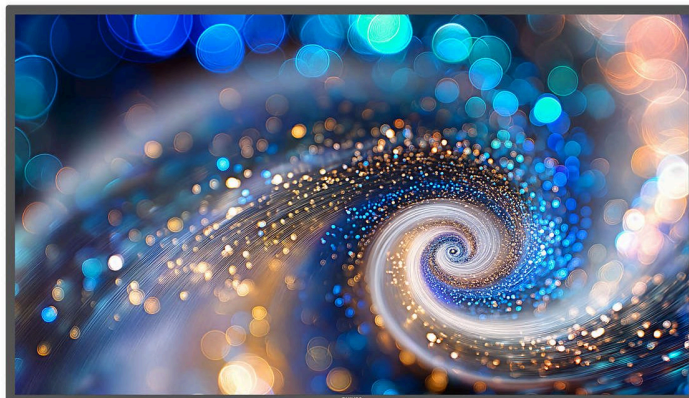


PHILIPS



Philips Signage serie
2000

Signage Solutions

43"

Con tecnología Android 14

400 cd/m²



43BDL2050A/00

Philips Signage serie 2000

Diseño elemental: pantalla digital sencilla

La serie 2000 de Philips Signage vuelve a lo básico: una pantalla elemental pero elegante que funciona 16/7 para integraciones sencillas, con tecnología Android 14, UHD y 400 nits de brillo.

Con Android para una integración sin complicaciones

- Sistema en chip profesional Android 14.
- 3 GB de RAM y 16 GB de almacenamiento.

Diseño modular: características versátiles

- Uso compartido inalámbrico opcional de la pantalla con Philips ScreenShare.
- Funcionalidad FailOver básica: mayor garantía para contenido siempre disponible.
- Añade Wi-Fi y Bluetooth con el módulo CRD22 opcional.
- Compatible con Philips Wave para la gestión remota de dispositivos.

Diseño elemental, gran rendimiento visual

- Diseño de bisel uniforme.
- Se puede instalar en orientación vertical u horizontal.
- 16/7: trabaja en tu contenido cuando lo necesitas.
- Brillo de 400 cd/m².

Destacados

Funcionamiento 16/7

Con un brillo de 400 cd/m², la serie 2000 de Philips Signage UHD se ha diseñado para utilizarse 16 horas al día, 7 días a la semana, del amanecer al anochecer, para causar impresión.

Con tecnología Android 14

Con tecnología Android 14, la pantalla Philips Signage serie 2000 se ha diseñado a partir de una plataforma profesional con conectividad de confianza y seguridad integrada. Al estar optimizada para aplicaciones Android nativas, permite instalar aplicaciones web y software directamente en el dispositivo, lo que elimina la necesidad de un reproductor multimedia externo.

Modularidad integrada

Prepara tu pantalla para el futuro con nuestro enfoque modular, con opciones para añadir Wi-Fi y Bluetooth mediante el módulo CRD22 opcional, así como Philips ScreenShare y un firme enfoque en la reutilización, el reciclaje, y la sostenibilidad con una reducción de la generación de residuos de aparatos eléctricos y electrónicos.

Funcionalidad FailOver básica

Funcionalidad FailOver básica mediante detección de conexión de 5 V: fundamental para aplicaciones comerciales exigentes, la funcionalidad FailOver mediante conexión de 5 V permite configurar una fuente de contenido

secundaria que se reproducirá automáticamente en el improbable caso de que se produzca un error en la fuente multimedia principal.

Compatible con Philips Wave

Libera el potencial, la versatilidad y la inteligencia de tus pantallas Philips Signage serie 2000 con Wave. Esta plataforma evolutiva en la nube te ofrece control total, con una instalación y configuración simplificadas, supervisión y control de pantallas, actualización del firmware, gestión de listas de reproducción y configuración de programas de consumo. Ahorra tiempo, energía e impacto medioambiental.

Especificaciones

Imagen/Pantalla

Tamaño diagonal de pantalla (métrico): 108 cm

Tamaño diagonal de pantalla (pulgadas):

42.5 pulgada

Relación de aspecto: 16:9

Resolución de pantalla: 3840 x 2160

Punto de píxel: 0,2451 x 0,2451 mm

Resolución óptima: 3840 x 2160 a 60 Hz

Brillo: 400 cd/m²

Colores de pantalla: 1070 millones de colores

Relación de contraste (típica): 1200:1

Relación de contraste dinámico: 500,000:1

Tiempo de respuesta (típico): 8 ms

Ángulo de visión (horizontal): 178 grado

Ángulo de visión (vertical): 178 grado

Mejora de la imagen: Cámara lenta 3/2 - 2/2,

Mejora del contraste dinámico, Escaneado progresivo, Desentrelazado de compensación de mov.

Tecnología del panel: ADS

Sistema operativo: Android 14

Neblina: 1%

Conectividad

Entrada de vídeo: HDMI 2,0 (x2), USB-C (x1) con PD de 4,5 W

Otras conexiones: USB 3.0 (x2)

Salida de vídeo: N/D

Control externo: RJ45, Toma de infrarrojos

(entrada/salida) de 3,5 mm

Salida de línea: Toma de 3,5 mm (nivel de audio fijo)

Comodidad

Ubicación: Horizontal (16/7), Vertical (16/7)

Matriz de mosaico: Hasta 3 x 3

Control de teclado: Se puede bloquear, Oculto

Señal del mando a distancia: Se puede bloquear

Señal de bucle intermedio: Bucle intermedio IR

Funciones de bajo consumo: Modo ECO

Con control de red: RJ45

Potencia

Red eléctrica: 100 - 240 V~, 50/60 Hz

Consumo (típico): 84 W

Consumo en modo de espera: <0,5 W

Clase de etiqueta energética: G

Resolución de pantalla compatible

Formatos informáticos: 1024 x 768 a 60, 70, 75 Hz, 1280 x 1024, 60 Hz, 1280 x 720, 60 Hz,

1280 x 800, 60 Hz, 1440 x 900, 60 Hz,

1600 x 1200, 60 Hz, 1680 x 1050, 60 Hz,

1920 x 1080, 60 Hz, 3840 x 2160, 60 Hz

Formatos de vídeo: 1080p, 50, 60 Hz, 1080i, 50,

60 Hz, 720p, 50, 60 Hz, 2160p, 30, 60 Hz

Dimensiones

Anchura del dispositivo: 973,0 mm

Peso del producto: 11,2 kg

Altura del dispositivo: 561,2 mm

Profundidad del dispositivo: 63,5 mm mm

Anchura del dispositivo (pulgadas):

38,31 pulgada

Altura del dispositivo (pulgadas): 22.09 pulgada

Sistema de montaje en pared: 200 mm x

200 mm, M6

Profundidad del dispositivo (pulgadas):

2.50 pulgada

Anchura del bisel: 13,9 mm (bisel uniforme)

Peso del producto (lb): 24,69 libras

Condiciones de funcionamiento

Altitud: 0 ~ 3000 m

Rango de temperatura (funcionamiento): 5 ~ 40 °C

MTBF: 30,000 hora(s)

Rango de temperaturas (almacenamiento): -20 ~ 60 °C

Intervalo de humedad (en funcionamiento)

[HR]: 10 ~ 90 % de humedad relativa (sin condensación)

Aplicaciones multimedia

Reproducción de vídeos a través de USB: H.264, MPEG, H.263, H.265, AVI, MP4, VP8, VP9, MPEG4, WEBM

Reproducción de imágenes a través de USB:

BMP, JPEG, PNG

Reproducción de audio a través de USB: AAC,

HEAAC, MPEG

Reproductor interno

CPU: Quad core Cortex A73

GPU: ARM Mali G52 MC1

Memoria: 3 GB de RAM

Almacenamiento: 16 GB

Accesorios

Accesorios incluidos: Cable de alimentación de 1,8 m, Mando a distancia, Cable IR externo, Cubierta del interruptor de CA, Insignia de logo, Cubierta de USB y tornillo

Accesorios opcionales: Módulo Wi-Fi y Bluetooth CRD22, Licencia de Philips ScreenShare CRD73

Varios

Idiomas de visualización en pantalla: Inglés, Francés, Alemán, Italiano, Polaco, Ruso, Español, Turco, Chino simplificado, Chino tradicional, Árabe, Japonés, Danés, Sueco, Finlandés, Noruego, Holandés

Garantía: 3 años de garantía

Aprobación de regulaciones: CE, CB, RoHS

