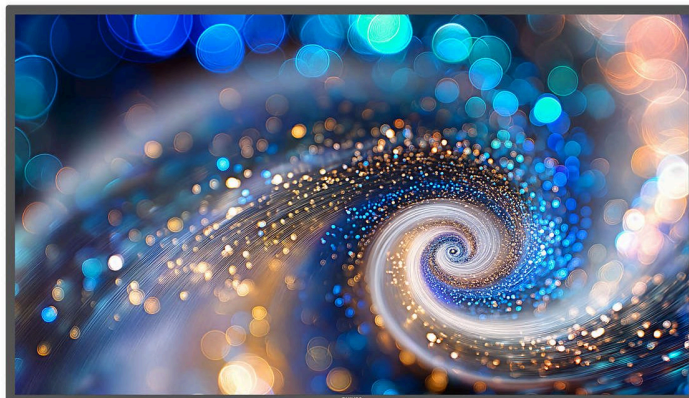


# PHILIPS



Philips Signage seria  
2000

Signage Solutions

43"

Dotat cu Android 14

400 cd/m<sup>2</sup>



43BDL2050A/00

## Philips Signage seria 2000

Elementar prin design – Simplitate a afișajului digital

Philips Signage seria 2000 readuce afișajul digital la esențial – un afișaj de 16/7 simplu, dar elegant, ideal pentru integrări ușoare care nu necesită funcții inutile. Echipat cu Android 14, rezoluție UHD și o luminozitate de 400 niți.

### Pe bază de Android pentru integrare fără probleme

- System on Chip profesional pe bază de Android 14.
- 3 GB RAM și 16 GB stocare.

### Design modular – caracteristici versatile

- Partajare opțională wireless a ecranului cu Philips ScreenShare.
- Elemente de bază FailOver. Mai multă siguranță pentru conținut mereu activ.
- Aduagă Wi-Fi și Bluetooth cu modulul opțional CRD22.
- Compatibil cu Philips Wave pentru gestionare de la distanță a dispozitivelor.

### Design elementar, performanță vizuală excelentă

- Design uniform al ramei.
- Instalează în orientările portret sau peisaj.
- 16/7 - poți lucra la conținutul tău atunci când ai nevoie de el.
- Luminozitate de 400 cd/m<sup>2</sup>.

## Repere

### Funcționare la 16/7

Cu o luminozitate de 400 cd/m<sup>2</sup>, UHD Philips Signage seria 2000 este conceput pentru funcționare la 16/7 - ideală pentru companii active în mod neîntrerupt, gata să lase o impresie puternică.

### Dotat cu Android 14

Cu Android 14, afișajul Philips Signage seria 2000 este construit pe o platformă profesională, oferind conectivitate de încredere și securitate avansată. Optimizat pentru aplicații native Android, permite instalarea directă a aplicațiilor web și software pe ecran, eliminând necesitatea unui player media extern.

### Modularitate încorporată

Poartă-ți afișajul în viitor prin abordarea noastră modulară. Oferă posibilitatea de a adăuga Wi-Fi și Bluetooth cu modulul opțional CRD22, precum și Philips ScreenShare, punând totodată un accent puternic pe reutilizare, reciclabilitate și sustenabilitate, cu un nivel redus de eliminare a deșeurilor WEEE.

### Elementele de bază FailOver

Elemente de bază FailOver prin detectarea hotplug 5V. Esențial pentru aplicațiile comerciale exigente, FailOver prin hotplug 5V îți permite să

configurezi o sursă secundară de conținut care va porni automat în cazul puțin probabil al unei defecțiuni a fluxului media principal.

### Compatibil cu Philips Wave

Deblochează de la distanță, cu Wave, puterea, versatilitatea și inteligența din afișajele Philips Signage seria 2000. Această platformă cloud evolutivă îți oferă control complet, cu instalare și configurare simplificate, monitorizare și control al afișajelor, upgrade de firmware, gestionarea listelor de redare și setarea programelor de alimentare. Economisește timp, energie și protejează mediul înconjurător.

# Specificații

## Imagine/Ecran

Dimensiune diagonală ecran (metric): 108 cm

Dimensiune diagonală ecran (inchi): 42.5 inch

Raport lungime/lățime: 16:9

Rezoluție panou: 3840 x 2160

Distanță între pixeli: 0,2451 x 0,2451 mm

Rezoluție optimă: 3840 x 2160 la 60 Hz

Luminozitate: 400 cd/m<sup>2</sup>

Culori afișaj: 1,07 miliarde

Raport de contrast (nominal): 1200:1

Rată dinamică de contrast: 500,000:1

Timp de răspuns (nominal): 8 ms

Unghi de vizionare (orizontal): 178 grad

Unghi de vizionare (vertical): 178 grad

Îmbunătățiri ale imaginii: Escamotare mișcare 3/2 - 2/2, Îmbunătățire dinamică a contrastului, Scanare progresivă, Restaurarea imaginilor interpolate compensate prin mișcare

Tehnologie panou: ADS

Sistem de operare: Android 14

Opacitate: 1%

## Conectivitate

Intrare video: HDMI 2,0 (x2), USB-C (x1) cu 4,5 W PD

Alte conexiuni: USB 3.0 (x2)

Ieșire video: N/A

Control extern: RJ45, Mufă IR (intrare/ieșire) de 3,5 mm

Ieșire line-out: Mufă de 3,5 mm (nivel audio fix)

## Confort

Poziționare: Peisaj (16/7), Portret (16/7)

Perete de monitoare: Până la 3 x 3

Control tastatură: Blocabil, Ascuns

Semnal telecomandă: Blocabil

Retransmitere a semnalului: IR Loophrough

Funcții de economisire a energiei: Mod ECO

Controlare în rețea: RJ45

## Alimentare

Sursă de alimentare rețea: 100 - 240 V~, 50/60 Hz

Consum (nominal): 84 W

Consum în standby: <0,5 W

Clasă de etichetare energetică: G

## Rezoluție de afișare acceptată

Formate pentru calculator: 1024 x 768, 60, 70, 75 Hz, 1280 x 1024, 60 Hz, 1280 x 720, 60 Hz, 1280 x 800, 60 Hz, 1440 x 900, 60 Hz, 1600 x 1200, 60 Hz, 1680 x 1050, 60 Hz, 1920 x 1080, 60 Hz, 3840 x 2160, 60 Hz

Formate video: 1080p, 50, 60 Hz, 1080i, 50, 60 Hz, 720p, 50, 60 Hz, 2160p, 30, 60 Hz

## Dimensiuni

Lățime aparat: 973,0 mm

Greutate produs: 11,2 kg

Înălțime aparat: 561,2 mm

Adâncime aparat: 63,5 mm

Lățime aparat (inchi): 38,31 inch

Înălțime aparat (inchi): 22,09 inch

Suport de perete: 200 mm x 200 mm, M6

Adâncime aparat (inchi): 2,50 inch

Lățime ramă: 13,9 mm (ramă uniformă)

Greutate produs (lb): 24,69 lb

## Condiții de funcționare

Altitudine: 0 ~ 3000 m

Interval temperatură (operare): 5 ~ 40 °C

MTBF: 30,000 ore

Interval temperatură (depozitare): -20 ~ 60 °C

Interval de umiditate (operare) [RH]: 10 ~ 90%

RH (fără condens)

## Aplicații multimedia

Redare USB pentru video: H.264, MPEG, H.263, H.265, AVI, MP4, VP8, VP9, MPEG4, WEBM

Redare USB pentru imagini: BMP, JPEG, PNG

Redare USB pentru audio: AAC, HEAAC, MPEG

## Player intern

Procesor: Quad Core Cortex A73

GPU: ARM Mali G52 MC1

Memorie: 3 GB RAM

Stocare: 16 GB

## Accesorii

Accesorii incluse: Cablu de alimentare 1,8 m, Telecomandă, Cablu IR extern, Capacul comutatorului c.a., Ecuson siglă, Capac USB și șurub

Accesorii opționale: Modul Wi-Fi și Bluetooth CRD22, Licență Philips ScreenShare CRD73

