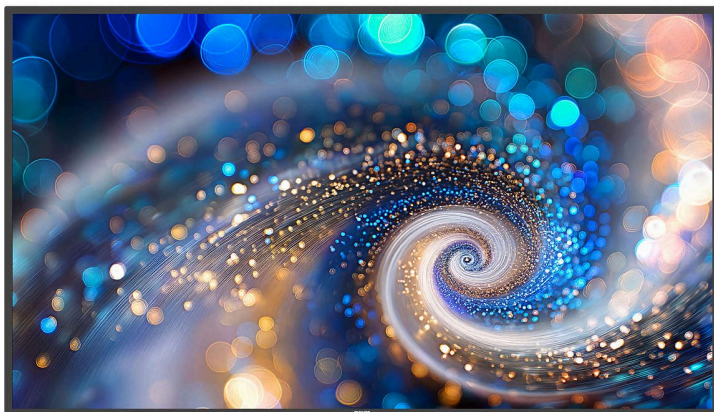


PHILIPS



Philips 標示牌 2000

系列

Signage Solutions

55 吋

採用 Android 14 系統

400 cd/m²



55BDL2050A/00

Philips 標示牌 2000 系列

設計簡約的數碼顯示

Philips 標示牌 2000 系列將數碼標牌帶回基礎——這是您基本而時尚的 16/7 顯示器，適合不需要花俏功能的簡單整合。搭載 Android 14，支援 UHD 並具有 400 尼特亮度。

Android 系統驅動，輕鬆快捷整合

- Android 14 專業單晶片系統。
- 3GB RAM 和 16GB 儲存空間。

模組化設計 – 多元化功能

- 可選 Philips ScreenShare 無線畫面分享功能
- FailOver 基本功能。更高的保證讓內容始終可用。
- 使用可選的 CRD22 模組新增 WiFi 和藍牙。
- Philips Wave ready 支援遙距裝置管理。

簡約設計，卓越的視覺表現

- 均勻邊框設計。
- 直向或橫向安裝
- 16/7 – 當您需要時處理您的內容。
- 400 cd/m² 亮度。

規格

影像/顯示

螢幕對角尺寸 (公制) : 138.7 厘米

螢幕對角尺寸 (吋) : 54.6 吋

螢幕比例: 16:9

螢幕解像度: 3840 x 2160

像素點距: 0.315 x 0.315 毫米

最佳解像度: 3840 x 2160 @ 60 Hz

亮度: 400 cd/m²

顯示色彩: 10.7 億

對比率 (一般) : 1200:1

動態對比: 500,000:1

響應時間 (常規) : 8 毫秒

可視角度 (水平) : 178 度

可視角度 (垂直) : 178 度

影像增強功能: 3/2 - 2/2 動態下拉功能, 動態對比增強, 逐行掃描, 動態調適去交錯

面板技術: ADS

操作系統: Android 14

有霧: 1%

連接

影像輸入: HDMI 2.0 (x2), USB-C (x1) (配備 4.5 瓦供電)

其他連接: USB 3.0 (x2)

影像輸出: N/A

外置控制: RJ45, IR (輸入 / 輸出) 3.5 毫米插孔

輸出端子: 3.5 毫米插孔 (固定音訊水平)

便捷功能

擺放: 橫向 (16/7), 直向 (16/7)

平鋪式矩陣: 最多 3 x 3

鍵盤控制: 可鎖定, 隱藏

遙控器訊號: 可鎖定

訊號迴圈: IR 穿環

節能功能: ECO 模式

可控網絡: RJ45

電源

電源: 100 ~ 240 VAC

耗電量 (典型值) : 111 瓦

待機模式耗電量: < 0.5 瓦

能源標籤級別: G

支援的顯示解像度

電腦格式: 1920 x 1080, 60Hz, 1600 x 1200, 60Hz, 1440 x 900, 60Hz, 1280 x 1024, 60Hz, 1280 x 720, 60Hz, 1280 x 800, 60Hz, 1024 x 768, 60, 70, 75Hz, 1680 x 1050, 60Hz, 3840 x

 SmartPlayer  SmartPower  SmartControl

2160, 60Hz

視訊格式: 1080p, 50, 60Hz, 1080i, 50, 60Hz, 720p, 50.60Hz, 2160p, 50、60Hz

尺寸

調整寬度: 1241.8 mm

產品重量: 17.2 kg

調整高度: 712.6 mm

調整深度: 63.6 mm

機器寬度 (吋) : 48.89 吋

機器高度 (吋) : 28.06 吋

掛牆: 400 毫米 x 400 毫米, M6

機器深度 (吋) : 2.50 吋

邊框寬度: 13.9 毫米 (平均邊框)

產品重量 (磅) : 37.92 磅

操作條件

地勢高度: 0 ~ 3000 米

溫度範圍 (操作) : 5 ~ 40 ° C

MTBF: 30,000 小時

溫度範圍 (儲存) : -20 ~ 60 ° C

濕度範圍 (操作) [RH]: 10 ~ 90% RH (無凝結)

多媒體應用程式

USB 播放影片: MPEG, H.264, H.263, H.265, AVI, MP4, VP8, VP9, MPEG4, WEBM

USB 播放相片: JPEG, BMP, PNG

USB 播放音訊: AAC, HEAAC, MPEG

內置播放器

CPU: 四核心 Cortex A73

GPU: ARM Mali-G52 MC1

記憶體: 3GB RAM

儲存: 16GB

配件

附配件: 電源線 1.8 米, 遙控器, 外置 IR 線, AC 開關護蓋, 標誌徽章, USB 護蓋和螺絲

選購配件: CRD22 WiFi 及藍牙模組, CRD73

Philips ScreenShare 授權

其他

螢幕顯示語言: 英文, 法文, 德文, 意大利文, 拋光, 土耳其文, 俄語, 簡體中文, 西班牙文, 繁體中文, 阿拉伯文, 日文, 丹麥文, 瑞典文, 芬蘭文, 挪威文, 荷蘭文

保用: 3 年保養

法令認可: CE, CB, RoHS

產品特點

16/7 運作

具備 400 cd/m² 亮度, UHD Philips 標示牌 2000 系列專為 16/7 使用而設計, 非常適合從早到晚的企業, 準備好給客戶留下深刻印象。

採用 Android 14 系統

搭載 Android 14 系統, 您的 Philips 標示牌 2000 系列顯示器建基於專業平台, 能可靠的連接性能與安全性。針對本機 Android 應用程式進行最佳化, 使您能夠將網絡應用程式和軟件直接安裝到顯示器, 無需外部媒體播放器。

模組化架構

使用我們的模組化方法, 將您的顯示內容擴展到未來。透過可選的 CRD22 模組, 帶來新增 WiFi 和藍牙的機會, 以及 Philips ScreenShare, 並且著重於重用和可回收性, 以及可持續發展, 減少 WEEE 廢棄物處理。

FailOver 基本功能

透過 5V 熱插拔檢測的 FailOver 基本功能。對於要求高的商業應用來說, 透過 5V 熱插拔進行 FailOver 至關重要, 因為它允許您設定一個備用內容來源, 以便在主要媒體源故障的情況下自動播放。

Philips Wave ready

使用 Wave 遠端解鎖強大、多功能和智能的 Philips 標示牌 2000 系列顯示器。這個演進的雲端平台讓您完全掌控, 簡化安裝和設定、監視和控制顯示器、升級韌體、管理播放清單和設定電源計劃。節省您的時間、能源並減少對環境的影響。

