

PHILIPS



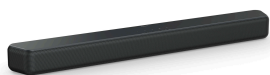
Soundbar 2.0

2.0kanálový

160 W max. HDMI ARC

DTS Virtual:X

Dolby Digital Plus



TAB5201

Bohatý, vylepšený stereofonní zvuk, který doplňuje váš televizor

Vylepšete svůj domácí zábavní systém soundbarem, který přináší čistý zvuk. Díky připojení k více zvukovým zdrojům nabízí tento soundbar dobrý poměr ceny a kvality a je skvělým doplňkem k vašemu televizoru Philips.

Přesný zvuk, který vás obklopí

- 2.0 kanály. 160 W max.
- Intellisound přináší čistotu zvuku
- Dolby Digital Plus. Filmový zvuk v domácnosti.
- DTS Virtual:X pro pohlcující 3D zvuk v jakékoli místnosti

Připojení během chvíle

- Lepší stabilita a synchronizace přes Bluetooth LE (5.4)
- Hladké připojení pomocí HDMI ARC
- Ovládání pomocí Philips EasyLink 3.0
- Aplikace Philips Entertainment

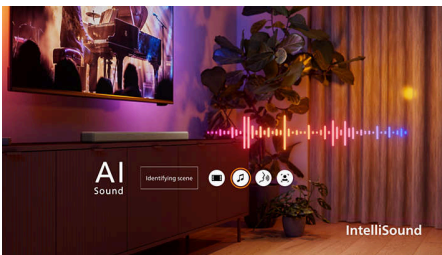
Přednosti

Bohatý a čistý zvuk



Čistý zvuk prostřednictvím 2.0 kanálů přináší zvukovou čistotu, zatímco cenová výhodnost z něj dělá ideální volbu pro zákazníky, kteří se soundbary teprve začínají.

Intellisound ve vašem prostoru



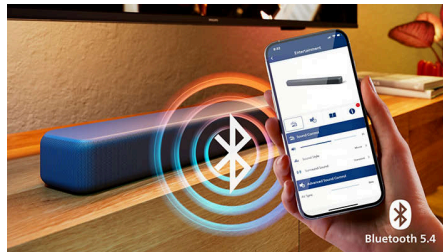
Díky zvuku optimalizovanému umělou inteligencí si užijete zvukové režimy, které se automaticky mění podle toho, na co se díváte nebo co posloucháte. Vyzkoušejte tento revoluční produkt, který vylepšuje zvukovou kulisu a vtáhne vás hlouběji do každého okamžiku.

Pro místnost naplněnou zvukem



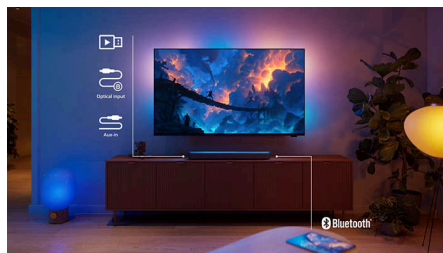
Díky Dolby Digital Plus, DTS:X a DTS Virtual:X se přidává prostorový zážitek a bohatý stereofonní zvuk a čistota jsou vylepšeny pro skutečný požitek v pohodlí domova. Budete si užívat filmy, hry a hudbu tak, jak mají znít.

Menší zpoždění, vylepšená stabilita



Stabilitu zvuku tohoto soundbaru zajišťuje technologie Bluetooth LE (5.4), která nejenže efektivně přenáší zvuk z vašich zařízení, ale také spotřebovává méně energie, takže můžete plynule streamovat veškerý zvuk bez kabelů a starostí.

Rozšířené zvukové možnosti



Plynule synchronizujte s dalšími zařízeními a rozšiřte své zvukové možnosti díky univerzálnímu rozhraní HDMI ARC. Jediný kabel

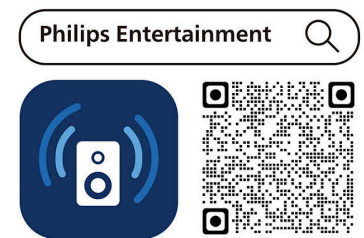
zajistí, že váš prostor zůstane přehledný, přičemž konektivitu lze rozšířit také díky podpoře USB, audio a optického vstupu.

Snadný přístup a ovládání



Ovládejte soundbar, televizor Philips a další zařízení pomocí jediného dálkového ovladače přes Philips EasyLink 3.0. Užijte si ještě větší pohodlí při používání aplikace Philips Entertainment.

Aplikace Philips Entertainment



Stáhněte si aplikaci a pomocí chytrého zařízení můžete přepínat mezi zvukovými režimy ekvalizéru, vybírat zdroj, aktivovat virtuální prostorový zvuk a další funkce.

Specifikace

Zvuk

Vylepšení zvuku: IntelliSound (AI, předvolby, vlastní), Regulace výšek a basů, Synchronizace zvuku

Nastavení ekvalizéru: Zábava, Hudba, Dialog, Originál

Celkové harmonické zkreslení: <=10 %

Výstupní výkon reproduktorové soustavy: 160 W max / 80 W RMS

Reproduktory

Počet zvukových kanálů: 2.0

Frekvenční pásmo reproduktoru SoundBar: 60 - 20 k Hz

Odpor reproduktoru Soundbar: 8 ohm

Přední reproduktory: 2 širokopásmové (L+P)

Možnosti připojení

Bluetooth: Přijímač

Verze Bluetooth: 5,4

Profilů Bluetooth: A2DP, AVRCP

EasyLink (HDMI-CEC)

Přehrávání zařízení USB

Vstup audio: 1x 3,5 mm

Optický vstup x 1

Výstup HDMI (ARC) x 1

DLNA Standard: Ne

Možnost připojení několika reproduktorů: Ne

Smart Home: Žádné

Připojení bezdrátového reproduktoru: Žádné

Podporované audio formáty

Bluetooth: SBC

HDMI ARC: Dolby Digital plus, DTS Virtual:X, DTS

Digital Surround (DTS 5.1), LPCM 2ch

USB: MP3, WAV, FLAC

Optický: Dolby Digital plus, LPCM 2ch

Vnější obal

Délka: 96 cm

Počet spotřebitelských balení: 3

Šířka: 37 cm

Hrubá hmotnost: 10.7 kg

Výška: 17.5 cm

Čistá hmotnost: 6.6 kg

Hmotnost obalu: 4.1 kg

Pohodlí

EasyLink (HDMI-CEC): Přehrávání stisknutím jednoho tlačítka, Zapnutí, Systémové ovládání audia

Dálkový ovladač

Noční režim

Kompatibilita

Ovládání přes aplikaci ze smartphonu / tabletu

Napájení

Indikátor napájení LED

Hlavní jednotka napájecího zdroje: 100–240 V stř., 50/60 Hz

Spotřeba hlavní jednotky v pohotovostním režimu: < 0,5 W

Automatický pohotovostní režim

Rozměry balení

Výška: 15.5 cm

Typ balení: Krabice

Typ umístění poličky: Pokládání

Šířka: 94 cm

Hloubka: 11.5 cm

Počet zahrnutých výrobků: 1

Hrubá hmotnost: 3.3 kg

Čistá hmotnost: 2.2 kg

Hmotnost obalu: 1.1 kg

Příslušenství

Dodávané příslušenství: 2x baterie AAA, Stručný

návod k rychlému použití, Dálkový ovladač,

Držáky pro montáž na stěnu (2x), Napájecí kabel,

Mezinárodní záruční list

Design

Barva: Tmavě šedá

Možnost montáže na stěnu

Rozměry

Hlavní jednotka (Š x V x H): 766 x 67,3 x 91 mm

Hmotnost hlavní jednotky: 1,93 kg

Video

Průchod signálu 3D: Ne

