

PHILIPS



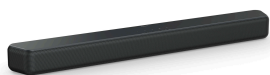
Lydplanke 2.0

2.0-kanallyd

Maks. 160 W HDMI ARC

DTS Virtual:X

Dolby Digital Plus



TAB5201

Rik, forbedret stereo som utfyller TV-en

Forbedre underholdningssystemet i hjemmet med en lydplanke som gir klar lyd. Denne lydplanken kan kobles til flere lydkilder og gir kvalitet til en gunstig pris, og er en flott følgesvenn til Philips-TV-en.

Nøyaktig lyd som omgir deg

- 2.0-kanaler. Maks 160 W
- IntelliSound leverer lydklarhet
- Dolby Digital Plus. Kinolyd hjemme
- DTS Virtual:X for oppslukende 3D-lyd i alle rom

Tilkobling på et blunk

- Bedre stabilitet og synkronisering via Bluetooth LE (5.4)
- Sømløs tilkobling med HDMI ARC
- Styr med Philips EasyLink 3.0
- Philips Entertainment-appen

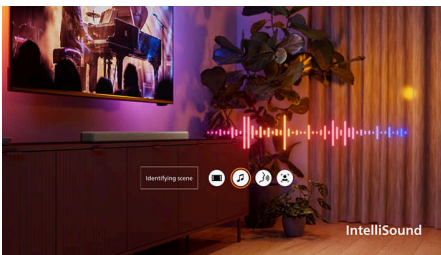
Høydepunkter

Lyd som er rikt og klart



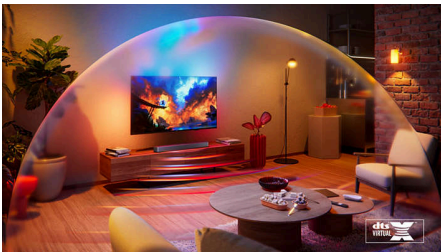
Du får klar lyd gjennom 2.0-kanaler, mens et gunstig prispunkt gjør den perfekt for kunder som opplever lydplanker for første gang.

IntelliSound der du er



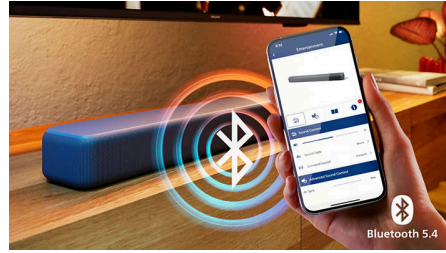
Med optimalisert lyd kan du nyte lydmodi som automatisk endres basert på det du ser på eller lytter til. Opplev dette banebrytende forbedrede lydbildet som trekker deg dypere inn i hvert øyeblikk.

For et rom fylt med lyd



Surroundlyd med Dolby Digital Plus, DTS:X og DTS Virtual:X gir en rik stereolyd og klarhet forbedret for sann brukeropplevelse i hjemmet. Du vil nyte filmer, spill og musikk slik det er ment å bli hørt.

Mindre forsinkelse, økt stabilitet



Lydstabiliteten sikres med Bluetooth LE (5.4) på denne lydplanken, som ikke bare leverer lyd effektivt fra enhetene, men bruker mindre strøm, slik at du sømløst kan strømføre all lyd uten kabler.

Flere lydmuligheter



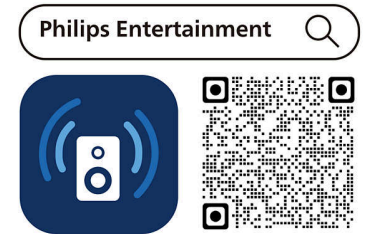
Synkroniser til andre enheter sømløst og utvid lydmulighetene dine med allsidig HDMI ARC. Med én kabel forblir området ditt ryddig, mens tilkoblingen også kan utvides gjennom støtte for USB, lydinnang og optisk innang.

Enkel tilgang og kontroll



Bruk lydplanken, Philips TV-en og andre enheter med én fjernkontroll via Philips EasyLink 3.0. Du kan også benytte den brukervennlige Philips Entertainment-appen.

Philips Entertainment-appen



Last ned appen for å bruke smartenheten til å bytte mellom EQ-lydmodusene, velge kilde, aktivere virtuell surroundlyd og mer.

Spesifikasjoner

Lyd

Lydforbedring: IntelliSound, Diskant- og basskontroll, Lydsynkronisering
Equalizer-innstillinger: Underholdning, Musikk, Tale, Originalt
Total harmonisk forvrengning: <=10 %
Utgangseffekt for høyttalersystem: 160 W maks. / 80 W RMS

Høyttalere

Antall lydkanaler: 2,0
Frekvensområde for lydplanke: 60 – 20k Hz
Lydplankeimpedans: 8 ohm
Frontdrivere: 2 fulltone (L+R)

Tilkoblingsmuligheter

Bluetooth: Mottaker
Bluetooth-versjon: 5,4
Bluetooth-profiler: A2DP, AVRCP
EasyLink (HDMI-CEC)
USB-avspilling
Lyd inn: 1 x 3,5 mm
Optisk inngang x 1
HDMI-utgang (ARC) x 1
DLNA-standard: Nei
Tilkobling av flere høyttalere: Nei
Smarthjem: Ingen
Trådløs høyttalertilkobling: Ingen

Lydformater som støttes

Bluetooth: SBC
HDMI ARC: Dolby Digital plus, DTS Virtual:X, DTS Digital Surround (DTS 5.1), LPCM 2ch
USB: MP3, WAV, FLAC
Optisk: Dolby Digital plus, LPCM 2ch

Ytre eske

Lengde: 96 cm
Antall kundepakker: 3
Bredde: 37 cm
Bruttovekt: 10.7 kg
Høyde: 17.5 cm
Nettovekt: 6.6 kg
Taravekt: 4.1 kg

Anvendelighet

EasyLink (HDMI-CEC): Ettrykks avspilling, Standby, Systemlydkontroll
Fjernkontroll
Nattmodus

Kompatibilitet

Kontroll via smarttelefon-/nettbrett-app

Drift

LED-indikator for strøm
Hovedenhetens strømforsyning: 100–240 V AC, 50/60 Hz
Hovedenhetens strømforbruk i standbymodus: < 0,5 W
Autostandby

Mål, emballasje

Høyde: 15.5 cm
Emballasjetype: Eske
Type hylleplassering: Liggende
Bredde: 94 cm
Dybde: 11.5 cm
Antallet produkter som følger med: 1
Bruttovekt: 3.3 kg
Nettovekt: 2.2 kg
Taravekt: 1.1 kg

Tilbehør

Vedlagt tilbehør: 2 x AAA-batterier, Hurtigstartveiledning, Fjernkontroll, Veggmonteringsbraketter (x2), Nettledning, Verdensomfattende garantihefte

Formgivning

Farge: Gun metal
Kan monteres på vegg

Mål

Hovedenhet (B x H x D):
 766 x 67,3 x 91 millimeter
Hovedenhetens vekt: 1,93 kg

