

PHILIPS



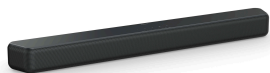
Barra de sonido 2.0

Canales 2.0

160 W máx HDMI ARC

DTS Virtual:X

Dolby Digital Plus



TAB5201

Sonido estéreo mejorado y rico que complementa tu televisor

Mejora tu sistema de entretenimiento en casa con una barra de sonido que ofrece un sonido nítido. Con conectividad a varias fuentes de audio, esta barra de sonido destaca por su buena relación calidad-precio y es el complemento ideal para tu televisor Philips.

Sonido preciso que te envuelve

- 2,0 canales, 160 W máx.
- IntelliSound ofrece nitidez de sonido
- Dolby Digital Plus. Sonido cinematográfico en casa
- DTS Virtual:X para un sonido 3D envolvente en cualquier habitación

Conectividad instantánea

- Mejor estabilidad y sincronización a través de Bluetooth LE (5.4)
- Conectividad perfecta con HDMI ARC
- Control con Philips EasyLink 3.0
- Aplicación Philips Entertainment

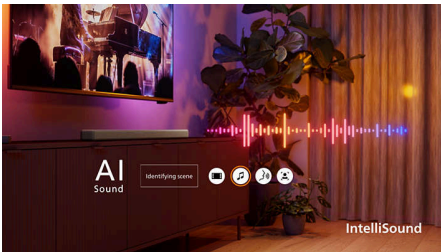
Destacados

Sonido rico y nítido



El sonido nítido que ofrecen los 2.0 canales aporta claridad al audio, mientras que su precio accesible la convierte en la opción ideal para quienes se inician en el mundo de las barras de sonido.

IntelliSound en tu espacio



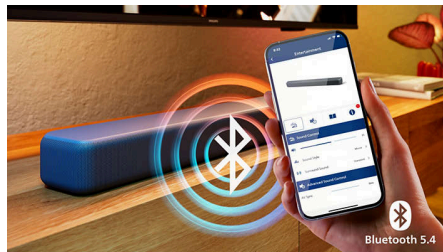
Con el sonido optimizado mediante IA, disfruta de modos de audio que cambian automáticamente con lo que estás viendo o escuchando. Vive esta innovación que transforma el paisaje sonoro y te sumerge aún más en cada momento.

Para una habitación llena de sonido



Al añadir una inmersión envolvente con Dolby Digital Plus, DTS:X y DTS Virtual:X, el sonido estéreo se vuelve más rico y nítido para un disfrute total en la comodidad de tu hogar. Podrás disfrutar de las películas, los juegos y la música tal y como se concibieron.

Menos retardo, mayor estabilidad



La estabilidad del audio está garantizada con Bluetooth LE (5.4) en esta barra de sonido, que no solo transmite el sonido de forma eficaz desde tus dispositivos, sino que además consume menos energía para que puedas reproducir audio sin cables y sin complicaciones.

Posibilidades de sonido ampliadas

Sincroniza otros dispositivos sin problemas y amplía tus posibilidades de audio con la versátil conexión HDMI ARC. Un solo cable mantiene el

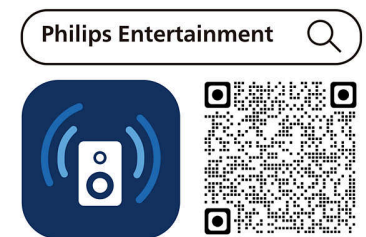
espacio ordenado, mientras que la conectividad también se puede ampliar gracias a la compatibilidad con USB, entrada de audio y entrada óptica.

Acceso y control sencillos



Controla la barra de sonido, el televisor Philips y otros dispositivos con un solo mando a distancia a través de Philips EasyLink 3.0. Disfruta de una mayor comodidad al utilizar la aplicación Philips Entertainment.

Aplicación Philips Entertainment



Descarga la aplicación y podrás utilizar tu dispositivo inteligente para cambiar entre los modos de sonido EQ, seleccionar la fuente, activar el sonido Surround virtual y mucho más.



Especificaciones

Sonido

Mejora del sonido: IntelliSound (IA, preajuste, personalizado), Control de graves y agudos, Sincronización de audio

Ajustes del ecualizador: Entretenimiento, Música, Cuadro de diálogo, Original

Distorsión armónica total: $\leq 10\%$

Potencia de salida del sistema de altavoces: 160 W máx./80 W RMS

Baffle

Número de canales de sonido: 2.0

Gama de frecuencia de la barra de sonido: 60 - 20 000 Hz

Impedancia de la barra de sonido: 8 ohm

Altavoces delanteros: 2 de rango completo (I+D)

Conectividad

Bluetooth: Receptor

Versión de Bluetooth: 5.4

Perfiles Bluetooth: A2DP, AVRCP

EasyLink (HDMI-CEC)

Reproducción USB

Entrada de audio: 1 x 3,5 mm

1 entrada óptica

Salida HDMI (eARC/ARC) x 1

Estándar DLNA: No

Conexión de múltiples altavoces: No

Smart Home: Ninguno

Conexión de altavoces inalámbrica: Ninguno

Formatos de audio compatibles

Bluetooth: SBC

HDMI ARC: Dolby Digital Plus, DTS Virtual:X, DTS

Digital Surround (DTS 5.1), LPCM 2ch

USB: MP3, WAV, FLAC

Óptico: Dolby Digital Plus, LPCM 2ch

Caja exterior

Longitud: 96 cm

Unidades por caja: 3

Anchura: 37 cm

Peso bruto: 9.6 kg

Altura: 17.5 cm

Peso neto: 6.6 kg

Peso tara: 3 kg

Comodidad

EasyLink (HDMI-CEC): Reproducción con una sola pulsación, Espera, Control del audio del sistema

Mando a distancia

Modo nocturno

Compatibilidad

Control con aplicación para smartphone/tablet

Potencia

Indicador LED de alimentación

Alimentación de la unidad principal: 100-240 V CA, 50/60 Hz

Consumo en modo en espera de la unidad principal: $< 0,5\text{ W}$

Modo de espera automático

Dimensiones del embalaje

Altura: 15.5 cm

Tipo de embalaje: Caja

Tipo de colocación: Horizontal

Anchura: 94 cm

Profundidad: 11.5 cm

Número de productos incluidos: 1

Peso bruto: 3.1 kg

Peso neto: 2.2 kg

Peso tara: 0.9 kg

Accesorios

Accesorios incluidos: 2 pilas AAA, Guía de inicio rápido, Mando a distancia, 2 soportes de montaje en pared, Cable de alimentación, Folleto de garantía mundial

Diseño

Color: Gris metalizado

Montaje en pared

