

PHILIPS



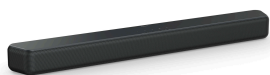
Soundbar 2.0

2-kanałowy

Maksymalnie 160 W HDMI ARC

DTS Virtual:X

Dolby Digital Plus



TAB5201

Bogaty, ulepszony dźwięk stereo uzupełniający telewizor

Wzbogać swój domowy system rozrywki o soundbar zapewniający czysty dźwięk. Dzięki możliwości podłączenia wielu źródeł audio ten soundbar charakteryzuje się doskonałym stosunkiem ceny do jakości i stanowi doskonałe uzupełnienie telewizora Philips.

Precyzyjny i immersyjny dźwięk

- 2.0-kanałowy. Maks. 160 W
- Technologia Intellisound zapewnia wyraźny dźwięk
- Dolby Digital Plus. Kinowy dźwięk w domu
- Technologia DTS Virtual:X dla porywającego dźwięku 3D w każdym pomieszczeniu

Szybka łączność

- Lepsza stabilność i synchronizacja przez Bluetooth LE (5.4)
- Bezproblemowe podłączenie dzięki HDMI ARC
- Sterowanie za pomocą funkcji Philips EasyLink 3.0
- Aplikacja Philips Entertainment

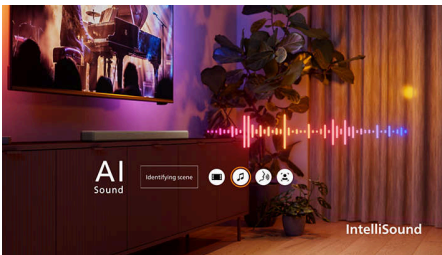
Zalety

Bogaty i wyraźny dźwięk



Czysty 2-kanałowy dźwięk w przystępnej cenie sprawia, że jest to idealny pierwszy soundbar.

Intellisound w Twoim pokoju



Dzięki dźwiękowi zoptymalizowanemu przez sztuczną inteligencję możesz korzystać z trybów audio, które automatycznie dostosowują się do oglądanych lub słuchanych treści. Poznaj to przełomowe rozwiązanie, które wzbogaca krajobraz dźwiękowy, pozwalając Ci jeszcze bardziej zanurzyć się w każdej chwili.

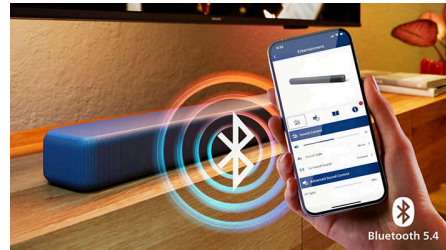
Wypełnij pokój dźwiękiem



Dzięki technologii Dolby Digital Plus, DTS:X i DTS Virtual:X, które zapewniają immersyjny efekt dźwięku przestrzennego, bogaty dźwięk

stereofoniczny i czystość brzmienia są jeszcze lepsze, co pozwala w pełni cieszyć się rozrywką w zaciszu własnego domu. Filmy, gry i muzyka będą brzmiały tak, jak powinny.

Mniejsze opóźnienia, większa stabilność



Technologia Bluetooth LE (5.4) zastosowana w tym soundbarze zapewnia stabilność dźwięku, przesyłając go z urządzeń w sposób wydajny i energooszczędny, dzięki czemu możesz swobodnie przesyłać strumieniowo dźwięk z innych urządzeń, bez żadnych kabli i zamieszania.

Rozszerzone możliwości dźwiękowe



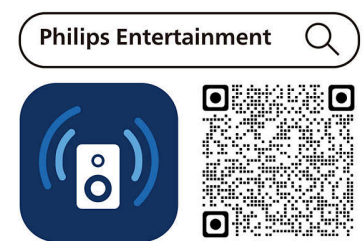
Bezproblemowo paruj sprzęt i odkrywaj nowe konfiguracje dźwięku za sprawą uniwersalnego złącza HDMI ARC. Wystarczy jeden przewód, aby pozbyć się plątaniny kabli. Dodatkową swobodę podłączania sprzętu zapewniają wejścia USB, złącze audio (Audio-in) oraz wejście optyczne.

Łatwy dostęp i kontrola



Steruj soundbarem, telewizorem Philips i pozostałymi urządzeniami za pomocą jednego pilota dzięki funkcji Philips EasyLink 3.0. Jeszcze większą wygodę zapewnia aplikacja Philips Entertainment.

Aplikacja Philips Entertainment



Pobierz aplikację i korzystaj ze swojego inteligentnego urządzenia, aby przełączać się między trybami dźwięku EQ, wybierać źródło, aktywować wirtualny dźwięk przestrzenny i nie tylko.

Dane techniczne

Dźwięk

Funkcje poprawy dźwięku: IntelliSound (AI, zaprogramowane, niestandardowe), Regulacja tonów wysokich i niskich, Synchronizacja dźwięku

Ustawienia korektora: Rozrywka, Muzyka, Dialogi, Oryginalny

Całkowite zniekształcenia harmoniczne: $\leq 10\%$

Moc wyjściowa głośników: 160 W maks. / 80 W RMS

Głośniki

Liczba kanałów dźwiękowych: 2.0

Pasma przenoszenia Soundbara: 60–20k Hz

Impedancja Soundbar: 8 ohm

Przetworniki przednie: 2 pełnozakresowe (L+P)

Łączność WiFi

Bluetooth: Amplituner

Wersja Bluetooth: 5,4

Profile Bluetooth: A2DP, AVRCP

EasyLink (HDMI-CEC)

Odtwarzanie USB

Wejście audio: 1 x 3,5 mm

Wejście optyczne x 1

Wyjście HDMI (ARC) x 1

Standard DLNA: Nie

Podłączenie wielu głośników: Nie

Smart Home: Brak

Połączenie z głośnikiem bezprzewodowym: Brak

Obsługiwane formaty audio

Bluetooth: SBC

HDMI ARC: Dolby Digital Plus, DTS Virtual:X, DTS

Digital Surround (DTS 5.1), LPCM 2ch

USB: MP3, WAV, FLAC

Optyczne: Dolby Digital Plus, LPCM 2ch

Karton zewnętrzny

Długość: 96 cm

Liczba opakowań konsumenckich: 3

Szerokość: 37 cm

Waga brutto: 10.7 kg

Wysokość: 17.5 cm

Waga netto: 6.6 kg

Waga opakowania: 4.1 kg

Udogodnienia

EasyLink (HDMI-CEC): Odtwarzanie jednym przyciskiem, Tryb gotow., Sterowanie dźwiękiem

Pilot

Tryb nocny

Zgodność

Sterowanie aplikacją za pomocą smartfona lub tabletu

Moc

Wskaźnik zasilania LED

Zasilanie: 100–240 V AC, 50/60 Hz

Zużycie energii jednostki centralnej w trybie gotowości: $< 0,5$ W

Automatyczny tryb gotowości

Wymiary opakowania

Wysokość: 15.5 cm

Rodzaj opakowania: Pudełko

Typ ułożenia półki: Poziomo

Szerokość: 94 cm

Głębokość: 11.5 cm

Liczba produktów w zestawie: 1

Waga brutto: 3.3 kg

Waga netto: 2.2 kg

Waga opakowania: 1.1 kg

Akcesoria

Akcesoria w zestawie: 2 baterie AAA, Skrócona instrukcja obsługi, Pilot, Wsporniki naścienne (x2), Przewód zasilający, Broszura gwarancyjna (cały świat)

Design

Kolor: Metalowy

Możliwość montażu ściennego

Wymiary

Jednostka centralna (szer. x wys. x głęb.): 766 x 67,3 x 91 mm

Waga jednostki centralnej: 1,93 kg

Filmy

Przejście 3D: Nie

