

# PHILIPS



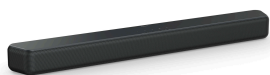
## SoundBar 2.0

2.0 canais

160 W máx., HDMI ARC

DTS Virtual: X

Dolby Digital Plus



TAB5201

## Estéreo rico e melhorado que complementa o seu televisor

Eleve o seu sistema de entretenimento em casa com um SoundBar que proporciona um som nítido. Com conectividade a várias fontes de áudio, este SoundBar oferece uma boa relação qualidade/preço e é um ótimo companheiro para o seu televisor Philips.

### Som de precisão que o rodeia

- 2.0 canais. 160 W (máx.)
- O IntelliSound proporciona nitidez de som
- Dolby Digital Plus. Som cinematográfico em casa
- DTS Virtual:X para um som 3D envolvente em qualquer divisão

### Conectividade num instante

- Melhor estabilidade e sincronização via Bluetooth LE (5.4)
- Conectividade perfeita com HDMI ARC
- Controle com o Philips EasyLink 3.0
- Aplicação Philips Entertainment

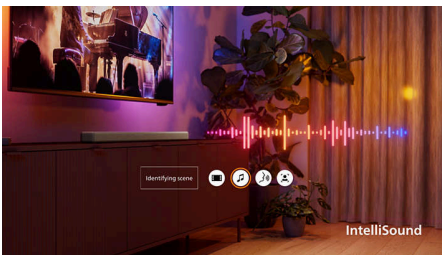
# Destques

## Som rico e nítido



O som nítido experienciado por 2.0 canais proporciona nitidez no áudio, enquanto um preço acessível o torna perfeito para clientes para quem o SoundBar é uma novidade.

## Intellisound no seu espaço



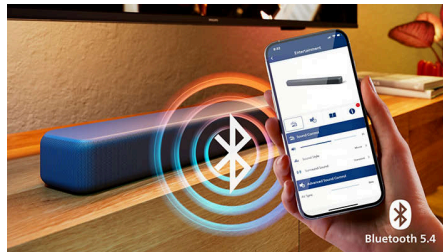
Com som otimizado por IA, desfrute de modos de áudio que mudam automaticamente de acordo com o que está a ver ou a ouvir. Experimente esta inovação que melhora a paisagem sonora para o envolver mais profundamente em cada momento.

## Para uma divisão cheia de som



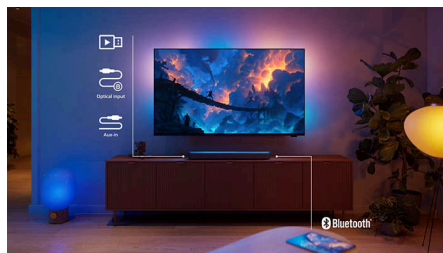
Adicionar envolvimento surround com Dolby Digital Plus, DTS:x e DTS Virtual:x, som estéreo rico e nitidez é uma melhoria para desfrutar totalmente no conforto de sua casa. Desfrute de filmes, jogos e música como devem ser ouvidos.

## Menos atrasos, maior estabilidade



A estabilidade do áudio é assegurada com o Bluetooth LE (5.4) neste SoundBar, que não só proporciona eficazmente som a partir dos seus dispositivos, como também utiliza menos energia para que possa transmitir sem cabos ou confusões.

## Possibilidades de som alargadas



Sincronize facilmente com outros dispositivos e expanda as suas possibilidades de áudio com a versátil HDMI ARC. Um único cabo permite que o

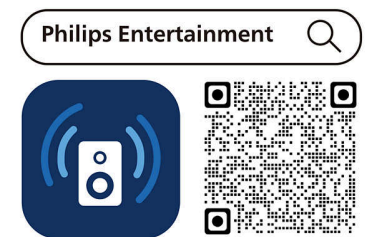
seu espaço se mantenha sem confusões de cabos, enquanto a conectividade também pode ser alargada através do suporte para USB, entrada de áudio e entrada ótica.

## Fácil acesso e controlo



Controle o seu SoundBar, televisão Philips e outros dispositivos com um único telecomando através do Philips EasyLink 3.0. Desfrute ainda mais da comodidade ao utilizar a aplicação Philips Entertainment.

## Aplicação Philips Entertainment



Transfira a aplicação e utilize o seu dispositivo inteligente para alternar entre os modos de som de equalização, selecionar a fonte, ativar som virtual surround, e muito mais.

# Especificações

## Som

**Melhoramento do som:** IntelliSound (AI, Predefinição, Personalizado), Controlos de Graves e Agudos, Sincronização de áudio

**Definições do equalizador:** Entretenimento, Música, Diálogo, Original

**Distorção harmónica total:** <=10%

**Potência de saída do sistema de altifalantes:** 160 W máx./80 W RMS

## Altifalantes

**Número de canais de som:** 2,0

**Gama de frequência do SoundBar:** 60 – 20k Hz

**Impedância do SoundBar:** 8 ohm

**Diafragmas frontais:** 2 de gama total (Esq.+ Dir.)

## Conectividade

**Bluetooth:** Receptor

**Versão Bluetooth:** 5,4

**Perfis Bluetooth:** A2DP, AVRCP

**EasyLink (HDMI-CEC)**

**Reprodução de USB**

**Entrada áudio:** 1x 3,5 mm

**1 entrada ótica**

**1 saída HDMI (ARC)**

**Norma DLNA:** Não

**Ligação de várias colunas:** Não

**Smart Home:** Nenhum

**Ligação de altifalantes sem fios:** Nenhum

## Formatos de áudio suportados

**Bluetooth:** SBC

**HDMI ARC:** Dolby Digital Plus, DTS Virtual: X, DTS

Digital Surround (DTS 5.1), 2 canais LPCM

**USB:** MP3, WAV, FLAC

**Óptico:** Dolby Digital Plus, 2 canais LPCM

## Embalagem exterior

**Comprimento:** 96 cm

**Número de embalagens para o consumidor:** 3

**Largura:** 37 cm

**Peso bruto:** 10.7 kg

**Comprimento:** 17.5 cm

**Peso líquido:** 6.6 kg

**Tara:** 4.1 kg

## Conveniência

**EasyLink (HDMI-CEC):** Reprodução com um só toque, Em espera, Controlo do áudio do sistema

**Telecomando**

**Modo noturno**

## Compatibilidade

**Controlo da aplicação no smartphone/tablet**

## Alimentação elétrica

**Indicador LED de energia**

**Fonte de alimentação da unidade principal:**

100-240 V CA, 50/60 Hz

**Consumo de energia em espera da unidade principal:** < 0,5 W

**Standby automático**

## Dimensões da embalagem

**Comprimento:** 15.5 cm

**Tipo de embalagem:** Caixa

**Tipo de disposição na prateleira:** Horizontal

**Largura:** 94 cm

**Profundidade:** 11.5 cm

**Número de produtos incluídos:** 1

**Peso bruto:** 3.3 kg

**Peso líquido:** 2.2 kg

**Tara:** 1.1 kg

## Acessórios

**Acessórios incluídos:** 2 x pilhas AAA, Guia de início rápido, Telecomando, Suportes de montagem na parede (x2), Cabo de alimentação, Folheto de garantia mundial

## Design

**Cor:** Cinzento metalizado

**Montagem na parede**

## Dimensões

**Unidade principal (L x A x P):** 766 x 67,3 x 91 mm

**Peso da unidade principal:** 1,93 kg

## Vídeo

**Passagem 3D:** Não

