

# PHILIPS



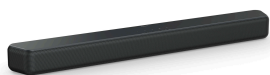
## Soundbar 2.0

2,0-kanaligt

Max 160 W, HDMI ARC

DTS Virtual:X

Dolby Digital Plus



TAB5201

## Fylligt, förbättrat stereoljud som kompletterar din TV

Förbättra ditt hemmabiosystem med en soundbar som levererar tydligt ljud. Denna soundbar kan ansluta till flera ljudkällor och är ett prisvärt alternativ som kompletterar din Philips-TV perfekt.

### Precisionsljud som omsluter dig

- 2.0-kanaligt. Max 160 W
- Intellisound levererar klart ljud
- Dolby Digital Plus. Bioljud hemma
- DTS Virtual:X för omslutande 3D-ljud i alla rum

### Snabb anslutning

- Bättre stabilitet och synkronisering via Bluetooth LE (5.4)
- Smidig anslutning med HDMI ARC
- Styr med Philips EasyLink 3.0
- Appen Philips Entertainment

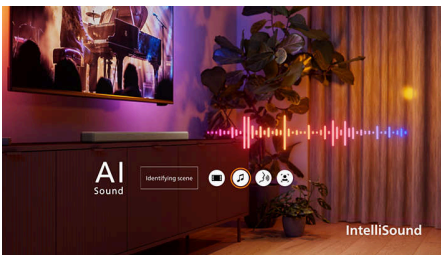
# Funktioner

## Fylligt och tydligt ljud



2.0-kanaler ger ett klart och tydligt ljud, och det överkomliga priset gör den perfekt för nya soundbar-användare.

## Intellisound i ditt utrymme



Med AI-optimerat ljud får du ljudlägen som ändras automatiskt beroende på vad du tittar eller lyssnar på. Upplev den här nyskapande innovationen som förbättrar ljudlandskapet och ser till att du blir ännu mer uppslukad av varje ögonblick.

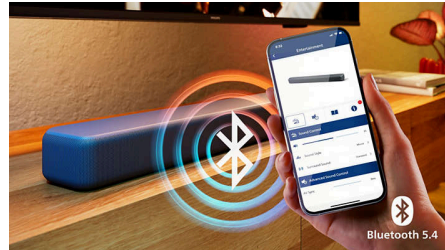
## För ett rum fyllt med ljud



Med Dolby Digital Plus, DTS:X och DTS Virtual:X får du en uppslukande surroundupplevelse, och det fylliga stereoljudet och klarheten gör att du

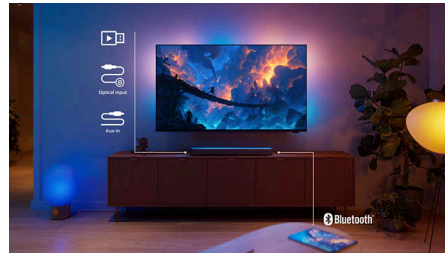
verkligen kan njuta av upplevelsen hemma. Filmer, spel och musik låter precis som det är tänkt att de ska låta.

## Mindre fördröjning, bättre stabilitet



Med denna soundbar får du alltid stabilt ljud tack vare Bluetooth LE (5.4). Och den levererar inte bara ljud effektivt från dina enheter, utan förbrukar även mindre energi så att du smidigt kan streama allt ljud utan kablar eller krångel.

## Utökade ljudmöjligheter



Synka smidigt till andra enheter och utöka ljudmöjligheterna med mångsidig HDMI ARC. En enda kabel ger snygga och prydliga ytor, och anslutningen kan även utökas via stöd för USB, ljudingång och optisk ingång.

## Enkel åtkomst och styrning



Styr din soundbar, Philips-TV och andra enheter med en enda fjärrkontroll via Philips EasyLink 3.0, och du får ännu fler praktiska funktioner om du använder Philips Entertainment-appen.

## Appen Philips Entertainment

Philips Entertainment



Ladda ned appen och använd din smarta enhet för att växla mellan EQ-lägen, välja källa, aktivera virtuellt surroundljud med mera.

# Specifikationer

## Ljud

**Ljutförbättring:** IntelliSound (AI, förinställt, anpassat), Diskant- och baskontroll, Ljudsynkronisering

**Equalizer-inställningar:** Underhållning, Musik, Dialog, Originalvattenbehållare

**Total harmonisk distorsion:** < = 10 %

**Högtalarsystemets uteffekt:** Max 160 W/80 W RMS

## Högtalare

**Antal ljudkanaler:** 2,0

**Frekvensomfång, soundbar:** 60–20 000 Hz

**Impedans, soundbar:** 8 ohm

**Främre högtalarelement:** 2 fullregisterelement (V + H)

## Anslutningar

**Bluetooth:** Mottagare

**Bluetooth-version:** 5,4

**Bluetooth-profiler:** A2DP, AVRCP

**EasyLink (HDMI-CEC)**

**USB-uppspelning**

**Ljudingång:** 1 x 3,5 mm

**Optisk ingång x 1**

**HDMI-utgång (ARC) x 1**

**DLNA-standard:** Nej

**Anslutning för flera högtalare:** Nej

**Smart hem:** Ingen

**Trådlös högtalaranslutning:** Ingen

## Ljudformat som kan användas

**Bluetooth:** SBC

**HDMI ARC:** Dolby Digital plus, DTS Virtual:X, DTS

Digital Surround (DTS 5.1), LPCM 2-kanaligt

**USB:** MP3, WAV, FLAC

**Optisk:** Dolby Digital plus, LPCM 2-kanaligt

## Yttre kartong

**Längd:** 96 cm

**Antal konsumentförpackningar:** 3

**Bredd:** 37 cm

**Bruttovikt:** 10.7 kg

**Höjd:** 17.5 cm

**Nettovikt:** 6.6 kg

**Taravikt:** 4.1 kg

## Bekvämlighet

**EasyLink (HDMI-CEC):** Uppspelning med en knapptryckning, Standby, Systemljudkontroll

**Fjärrkontroll**

**Nattläge**

## Kompatibilitet

**Appstyrning för smartphone/surfplatta**

## Effekt

**Power LED-indikator**

**Strömtillgång, huvudenhet:** 100–240 V AC, 50/60 Hz

**Ström i standbyläge, huvudenhet:** < 0,5 W

**Auto standby**

## Förpackningens mått

**Höjd:** 15.5 cm

**Förpackningstyp:** Förpackning

**Typ av hyllplacering:** Liggande

**Bredd:** 94 cm

**Djup:** 11.5 cm

**Antal produkter som medföljer:** 1

**Bruttovikt:** 3.3 kg

**Nettovikt:** 2.2 kg

**Taravikt:** 1.1 kg

## Tillbehör

**Tillbehör som medföljer:** 2 x AAA-batterier,

Snabbstartguide, Fjärrkontroll,

Väggmonteringsssatser (x2), Nätkabel,

Garantisedel för hela världen

## Design

**Färg:** Mörkgrå

**Väggmontering**

## Mått

**Huvudenhet (B x H x D):** 766 x 67,3 x 91 mm

**Huvudenhetens vikt:** 1,93 kg

