

PHILIPS



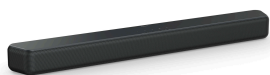
Soundbar 2.0

2.0 canale

HDMI ARC max. 160 W

DTS Virtual:X

Dolby Digital PLUS



TAB5201

Sunet stereo bogat, îmbunătățit, care completează televizorul

Îmbunătățește sistemul de divertisment de la domiciliu cu un soundbar care oferă sunet clar. Cu conectivitate la mai multe surse audio, acest soundbar vine cu un raport bun calitate-preț și este un partener excelent pentru televizorul tău Philips.

Sunet de precizie care te înconjoară

- 2.0 canale. Max. 160 W
- Intellisound oferă claritate a sunetului
- Dolby Digital Plus. Sunet cinematografic, acasă
- DTS Virtual:X pentru sunet 3D captivant în orice încăpere

Conectivitate rapidă

- Stabilitate și sincronizare mai bune prin Bluetooth LE (5.4)
- Conectivitate perfectă cu HDMI ARC
- Control cu Philips EasyLink 3.0
- Aplicația Philips Entertainment

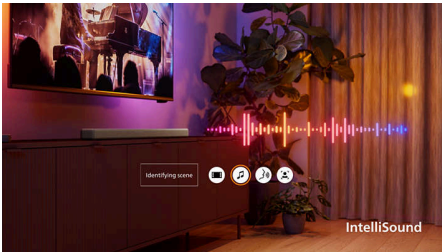
Repere

Sunet bogat și clar



Sunetul clar experimentat prin intermediul canalelor 2.0 oferă claritate, în timp ce prețul avantajos îl face perfect pentru clienții care sunt noi utilizatori de soundbar.

Intellisound în spațiul tău



Cu sunetul optimizat, te bucuri de modurile audio care se schimbă automat în funcție de ceea ce vizionezi sau ascuți. Testează acest dispozitiv care îmbunătățește peisajul sonor și te captivează tot mai mult în fiecare moment.

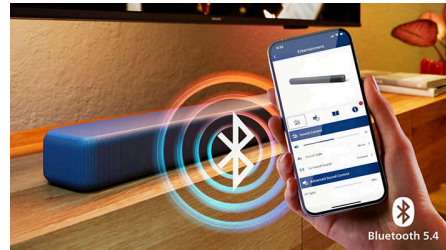
Pentru o cameră plină de sunet



Adăugarea sunetului surround captivant cu Dolby Digital Plus, DTS:X și DTS Virtual:X asigură sunet stereo bogat și claritate pentru o

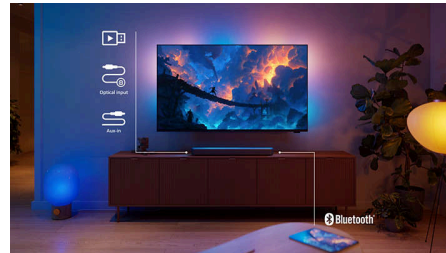
adevărată plăcere în confortul casei. Te vei bucura de filme, jocuri și muzică așa cum trebuie să fie auzite.

Mai puțin decalaj, stabilitate îmbunătățită



Pe acest soundbar, stabilitatea audio este asigurată cu Bluetooth LE (5.4) care nu numai că furnizează sunet eficient de pe dispozitivele tale, dar utilizează o energie mai mică, astfel încât să poți reda fără probleme întregul sunet fără cabluri sau agitație.

Posibilități extinse de sunet



Sincronizează-l fără probleme cu alte dispozitive și extinde posibilitățile audio cu un HDMI ARC versatil. Un singur cablu permite spațiului tău să rămână ordonat, în timp ce conectivitatea poate fi extinsă și prin suport pentru USB, intrare audio și intrare optică.

Acces și control facile



Utilizează soundbarul, televizorul Philips și alte dispozitive cu o singură telecomandă prin Philips EasyLink 3.0. Bucură-te și mai mult de confortul suplimentar atunci când utilizezi aplicația Philips Entertainment.

Aplicația Philips Entertainment

Philips Entertainment



Descarcă aplicația și poți folosi dispozitivul inteligent pentru a comuta între modurile de sunet cu egalizator, a selecta sursa, a activa sunetul surround virtual și altele.

Specificații

Sunet

Îmbunătățirea sunetului: IntelliSound, Control înalte și joase, Sincronizare audio

Setări egalizator: Divertisment, Muzică, Dialog, Original

Distorsionare armonică totală: <= 10 %

Putere de ieșire pentru sistemul de difuzoare: 160 W max/80 W RMS

Difuzoare

Număr de canale de sunet: 2.0

Interval de frecvențe soundbar: 60 - 20 k Hz

Impedanță soundbar: 8 ohm

Difuzoare frontale: 2 difuzoare pentru toată gama de frecvențe (stânga + dreapta)

Conectivitate

Bluetooth: Receptor

Versiune Bluetooth: 5,4

Profiluri Bluetooth: A2DP, AVRCP

EasyLink (HDMI-CEC)

Redare USB

Intrare audio: 1x 3,5 mm

Intrare optică x 1

Ieșire HDMI (ARC) x 1

Standard DLNA: Nu

Conexiune pentru mai multe boxe: Nu

Smart Home: Fără

Conexiune wireless pentru boxe: Fără

Formate audio acceptate

Bluetooth: SBC

HDMI ARC: Dolby Digital plus, DTS Virtual:X, DTS

Digital Surround (DTS 5.1), LPCM 2ch

USB: MP3, WAV, FLAC

Optic: Dolby Digital plus, LPCM 2ch

Cutie exterioară

Lungime: 96 cm

Număr de ambalaje: 3

Lățime: 37 cm

Greutate brută: 10.7 kg

Înălțime: 17.5 cm

Greutate netă: 6.6 kg

Greutate proprie: 4.1 kg

Confort

EasyLink (HDMI-CEC): Redare la o singură atingere, Standby, Control sistem audio

Telecomandă

Mod Noapte

Compatibilitate

Control prin aplicație pe smartphone/tabletă

Alimentare

Indicator LED de funcționare

Alimentare unitate principală: 100-240 V c.a., 50/60 Hz

Consum de energie unitate principală în

standby: < 0,5 W

Standby automat

Dimensiunile ambalajului

Înălțime: 15.5 cm

Tip ambalaj: Cutie

Tipul amplasării pe rafturi: Poziționare

Lățime: 94 cm

Adâncime: 11.5 cm

Număr de produse incluse: 1

Greutate brută: 3.3 kg

Greutate netă: 2.2 kg

Greutate proprie: 1.1 kg

Accesorii

Accesorii incluse: 2 baterii AAA, Ghid de inițiere rapidă, Telecomandă, Console de montare pe perete (2), Cablu de alimentare, Certificat de garanție internațională

Design

Culoare: Gri metalizat

Montare pe perete

