

PHILIPS



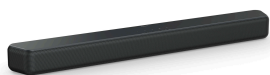
Саундбар 2.0

2.0-канальный

Макс. 160 Вт, HDMI ARC

DTS Virtual:X

Dolby Digital Plus



TAB5201

Насыщенный стереозвук для вашего телевизора

Дополните свой домашний центр развлечений саундбаром для чистого звучания. Этот саундбар не только совместим с разнообразными источниками звука, но и имеет привлекательную стоимость, благодаря чему станет прекрасным дополнением к вашему телевизору Philips.

Точное звучание с объемной звуковой сценой

- 2.0-канальный, макс. 160 Вт
- Intellisound для четкого звучания
- Dolby Digital Plus. Кинематографичное звучание у вас дома
- DTS Virtual:X для 3D-звука с погружением в любой комнате

Мгновенное подключение

- Улучшенная стабильность и синхронизация через Bluetooth LE (5.4)
- Широкие возможности подключения через HDMI ARC
- Управление с помощью Philips EasyLink 3.0
- Приложение Philips Entertainment

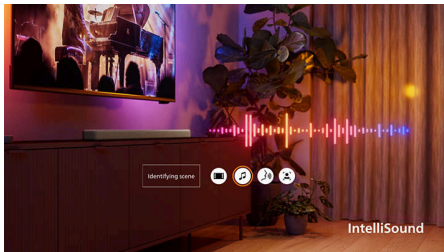
Основные особенности

Богатое и чистое звучание



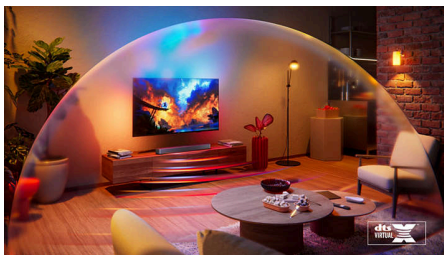
Чистый звук с 2.0-канальной системой обеспечит четкое звучание аудиоконтента, а тем, кто планирует купить свой первый саундбар, точно понравится невысокая стоимость.

IntelliSound в вашем пространстве



Звучание оптимизируется, и режим автоматически переключается в зависимости от того, что вы слушаете или смотрите. Оцените превосходную звуковую сцену и оставайтесь в эпицентре событий на экране.

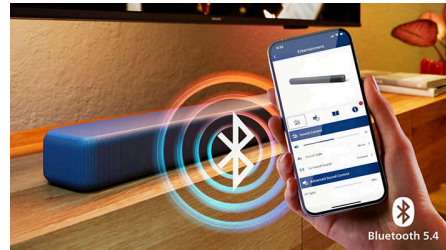
Комната, наполненная звуком



Объемная сцена и погружение в звук с Dolby Digital Plus, DTS:X и DTS Virtual:X — насыщенный и четкий стереозвук поможет

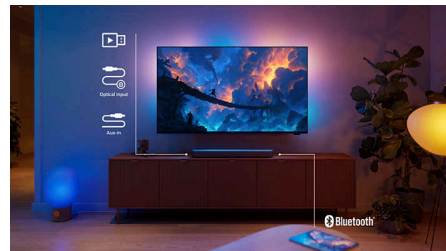
вам наслаждаться любимым контентом в комфортной домашней обстановке. Фильмы, игры и музыка заиграют новыми красками.

Меньше задержек, повышенная стабильность соединения



Благодаря технологии Bluetooth LE (5.4) этот саундбар обеспечивает не только эффективное воспроизведение звука с устройств, но и более низкое энергопотребление и стабильное звучание, что позволяет без труда передавать звук без проводов.

Расширенные возможности воспроизведения звука



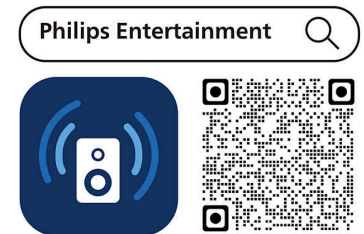
Благодаря универсальному разъему HDMI ARC вы сможете легко синхронизироваться с другими устройствами и расширить возможности воспроизведения звука. Один кабель позволяет освободить пространство, к тому же, подключение можно расширить благодаря поддержке USB, аудиовхода и оптического входа.

Простой доступ и управление



Управляйте саундбаром, телевизором Philips и другими устройствами с помощью одного пульта ДУ с помощью функции Philips EasyLink 3.0. Еще больше удовольствия от использования приложения Philips Entertainment.

Приложение Philips Entertainment



Загрузите приложение и используйте мобильное устройство для переключения между режимами звука EQ, выбора источника, активации виртуальной сцены объемного звука и многого другого.

Характеристики

Звук

Улучшение звука: IntelliSound, Регулировка ВЧ и НЧ, Синхронизация аудиопотока

Настройки эквалайзера: Развлечения, Музыка, Dialogue, Original

Полный коэффициент гармонических искажений: $\leq 10\%$

Выходная мощность аудиосистемы: Макс. 160 Вт / 80 Вт среднеквадр.

Громкоговорители

Количество звуковых каналов: 2,0

Частотный диапазон саундбара: 60 - 20 кГц

Сопротивление саундбара: 8 ohm

Передние излучатели: 2 широкополосных (Л+П)

Подключения

Bluetooth: Ресивер

Версия Bluetooth: 5,4

Профили Bluetooth: A2DP, AVRCP

EasyLink (HDMI-CEC)

Воспроизведение с USB

Аудиовход: 1 x 3,5 мм

Оптический вход, 1 шт.

Выход HDMI (ARC), 1 шт.

Стандарт DLNA: Нет

Подключение нескольких аудиосистем: Нет

Умный дом: Нет

Беспроводное подключение AC: Нет

Поддерживаемые аудиоформаты

Bluetooth: SBC

HDMI ARC: Dolby Digital plus, DTS Virtual:X, DTS

Digital Surround (DTS 5.1), LPCM, 2-канальный

USB: MP3, WAV, FLAC

Оптический: Dolby Digital plus, LPCM, 2-канальный

Внешняя упаковка

Длина: 96 см

Количество потребительских упаковок: 3
ширина: 37 см

Вес брутто: 10.7 кг

Высота: 17.5 см

Вес нетто: 6.6 кг

Вес упаковки: 4.1 кг

Комфорт

EasyLink (HDMI-CEC): Запуск воспроизведения одним нажатием, Режим ожидания,

Управление звуком

Пульт ДУ

Ночной режим

Совместимость

Управление в приложении для смартфона/планшета

Питание

LED-индикатор питания

Параметры питания основного устройства:

100–240 В перем. тока, 50/60 Гц

Энергопотребление основного устройства в режиме ожидания: $< 0,5$ Вт

Автоматический переход в режим ожидания

Размеры упаковки

Высота: 15.5 см

Тип упаковки: Коробка

Тип размещения на полке: Укладка

ширина: 94 см

Глубина: 11.5 см

Количество изделий в упаковке: 1

Вес брутто: 3.3 кг

Вес нетто: 2.2 кг

Вес упаковки: 1.1 кг

Аксессуары

Входящие в комплект аксессуары: Батарея

типа AAA — 2 шт., Краткое руководство

пользователя, Пульт ДУ, Кронштейны для

настенного крепления (2 шт.), Шнур питания,

Гарантийный талон (действ. во всем мире)

Дизайн

Цвет: Металлик

Крепление на стене

Размеры

Основное устройство (Ш x В x Г): 766 x 67,3 x 91 миллиметра

Вес основного устройства: 1,93 кг

Видео

3D-источники сигнала: Нет

