

# PHILIPS

## LCD 모니터

Business monitor

2000 시리즈

27"(68.5cm)

1,920 x 1,080(Full HD)

27B2N2200G



## 하루 종일 편안한 눈을 위한 설계

Full HD의 선명한 화질과 부드러운 144Hz 주사율로 더욱 편안하게 작업하고 생산성을 유지합니다. SoftBlue 기술과 원형 편광 기능은 눈의 피로를 줄여 장시간 사용에도 눈이 편안하도록 도와줍니다.

### 업무 친화적인 디자인

- 멀티미디어용 내장형 스테레오 스피커
- Eyesafe 인증 블루 라이트 보호 및 정확한 색상
- D 모드: 미세한 그레이 스케일 인식에 최적화
- 편안한 시청을 위한 SoftBlue 기술
- 플리커프리 기술로 눈의 피로 감소

### 편리한 사용

- 편의성을 위한 VESA 마운트
- 범용 디지털 연결성을 보장하는 HDMI

### 최상의 화질

- 144Hz 주사율로 자연스럽게 선명해지는 이미지
- 생생하고 섬세한 이미지를 제공하는 16:9 Full HD 디스플레이
- IPS LED 광시야각 기술로 이미지 및 색 정확성 보장

# 주요 제품

## IPS 기술



IPS 디스플레이는 178/178도의 초광시야각을 제공하는 최신 기술을 사용해 어떤 각도에서도 디스플레이를 볼 수 있습니다! IPS 디스플레이는 일반 TN 패널과 달리 생동감 넘치는 색상의 선명한 이미지가 구현되므로 사진, 동영상, 웹 브라우징 뿐만 아니라 정확한 색상과 일정한 밝기가 상시적으로 요구되는 전문적인 용도에도 매우 이상적인 디스플레이입니다.

## 16:9 Full HD 디스플레이



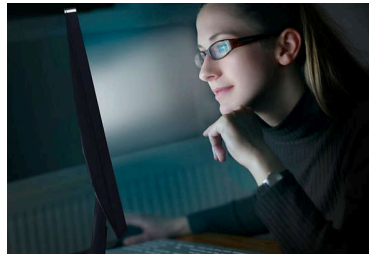
중요한 것은 화질입니다. 일반적인 디스플레이도 어느 정도의 품질은 제공하지만 그것만으로는 충분하지 않습니다. 이 디스플레이는 더욱 향상된 Full HD 1920 x 1080 해상도를 자랑합니다. 선명한 밝기, 높은 대비, 실감나는 색상이 더해진 생생하고 섬세한 Full HD로 일상의 이미지를 더욱 현실적으로 구현해 보세요.

## 144Hz의 빠른 주사율



이 모니터는 144Hz의 주사율을 지원하여 디스플레이의 모션 블러와 입력 지연을 효과적으로 줄여줍니다. 섬세하고 독창적인 작업, 멀티태스킹, 경쟁적인 게임 또는 단순한 웹 검색 등 어떤 작업을 하든 상관없이 선명한 시각적 움직임을 제공하고 눈의 피로가 줄어드는 향상된 데스크탑 환경을 즐길 수 있습니다.

## 원형 편광을 적용한 SoftBlue 기술



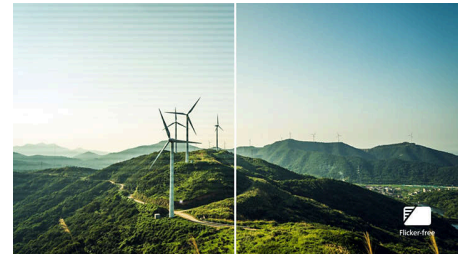
SoftBlue LED 기술은 유해한 블루라이트를 줄여 시각적 편안함을 향상시킵니다. 블루 라이트 저감 패널로, 415~455nm에서 400~500nm 범위의 디스플레이 방출 빛의 비율을 50% 미만으로 줄였습니다. 또한 독자적인 원형 편광 기술을 활용하여 선형 편광 방식보다 향상된 자연광 출력을 제공합니다. 그 결과, 최적의 시각적 편안함을 제공하고 눈의 피로를 최소화합니다. 뿐만 아니라 이 기술은 블루라이트 방출 감소 및 눈의 피로 완화 효과에 대한 테스트를 거쳤으며 TÜV Rheinland 블루라이트 저감(하드웨어 솔루션) 인증을 받았습니다.

## 내장형 스테레오 스피커



고품질 스테레오 스피커 세트가 디스플레이 장치에 내장되어 있으며 스피커의 종류는 모델 및 디자인에 따라 프론트 파이어링, 내장 다운 파이어링, 탑 파이어링, 리어 파이어링 등이 있습니다.

## 플리커프리 기술



LED 백라이트 화면에서 밝기가 제어되는 방식에 따라 일부 사용자는 화면의 깜박임으로 인한 눈의 피로를 느낄 수 있습니다. 필립스의 플리커프리 기술은 새로운 방식으로 밝기를 조정하고 깜박임을 줄여 보다 편안하게 볼 수 있도록 해줍니다.

## eyesafe® 인증 2.0(RPF 40)

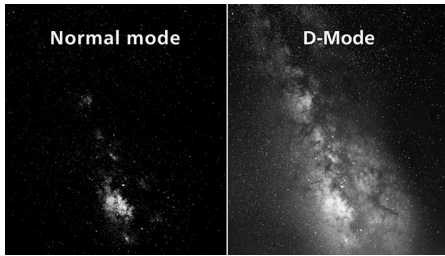


필립스 디스플레이는 eyesafe® 인증 2.0 표준을 충족하여 사용자가 블루라이트에 장시간 노출되는 것을 방지합니다. 항상 켜져 있는 블루라이트 필터는 디지털 화면에 의한 눈의 피로를 줄여줄 뿐만 아니라 온전한 색상을 보여줍니다.



## 주요 제품

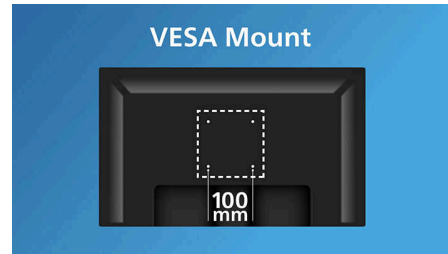
### D 모드



디스플레이의 어두운 영역에 숨겨진 디테일을 모두 드러냅니다. D 모드는 미묘한 색상 차이를 더 쉽게 볼 수 있도록 그레이 스케일 디테일을 향상시킵니다. DICOM Part 14 GSDF 표준에 의해 정의된 그레이 스케일 인식 모델을 기반으로 표준 디스플레이 설정에서 놓칠 수 있는 디테일을 더 잘 보여줍니다. 그 결과,

미묘한 음영을 명확하게 구분하고 기술 일러스트레이션, 스캔 및 기타 고화질 이미지와 같은 그레이 스케일 콘텐츠의 디테일 가시성을 개선할 수 있습니다.

### 편의성을 위한 VESA 마운트



산업 표준 VESA 마운팅 홀로 대부분의 소형 폼 팩터 PC 및 씬 클라이언트와의 호환성이 보장됩니다.

### HDMI 지원



HDMI 지원 장치에는 HDMI(고해상도 멀티미디어 인터페이스) 입력을 수신하기 위한 모든 하드웨어가 장착되어 있습니다. HDMI 케이블을 통해 PC나 다양한 AV 소스(셋톱 박스, DVD 플레이어, A/V 수신기 및 비디오 카메라 등)에서 고화질 디지털 비디오 및 오디오 신호가 단일 케이블로 전송될 수 있습니다.

## 사양

### 화질/디스플레이

패널 크기: 27"/68.5cm

종횡비: 16:9

LCD 패널 유형: IPS 기술

백라이트 유형: W-LED 시스템

픽셀 간격(Pixel Pitch): 0.3114(H)mm x

0.3114(V)mm

밝기: 350 cd/m<sup>2</sup>

디스플레이 색상: 16.7M(8비트)

컬러 전역(일반): NTSC 영역: 103%, sRGB 영역: 112%\*

대비(일반): 1500:1

SmartContrast: 50,000,000:1

응답 시간(일반): 4ms(GTG)\*

시야각: 178°(H)/178°(V), @ C/R(> 10)

화질 향상 기능: SmartImage

최대 해상도: 1920x1080@75Hz(VGA),

1920x1080@144Hz(HDMI/DP)

유효 가시 화면: 597.89(H) x 336.31(V)mm

주사 주파수: HDMI/DP:

30k~170kHz(H)/48Hz~144Hz(V), VGA:

30k~85kHz(H)/48~75Hz(V)

sRGB

SoftBlue

플리커프리

픽셀 밀도: 82 PPI

디스플레이 화면 코팅: 눈부심 방지, 3H, Haze 25%

EasyRead

적응형 동기화(VRR)

아이세이프

DICOM(D 모드)

### 연결

신호 입력: VGA x 1, HDMI 1.4 x 1, DP 1.4 x 1

동기화 입력: 개별 동기화, 동기화 켜짐(녹색)

오디오(입력/출력): 오디오 입력, 오디오 출력

HDCP: HDCP 1.4(HDMI/DP)

### 편의성

내장형 스피커: 2W 2개

플러그 앤 플레이 호환성: DDC/CI, Mac OS, sRGB,

Windows 11/10

사용자 편의성: SmartImage, 입력, 밝기, 메뉴, 전원

켜기/끄기(On/Off)

OSD 언어: 브라질 포르투갈어, 체코어, 네덜란드어, 영어, 프랑스어, 핀란드어, 독일어, 그리스어, 헝가리어, 이탈리아어, 일본어, 한국어, 포르투갈어, 폴란드어, 러시아어, 중국어 간체, 스페인어, 스웨덴어, 중국어 번체, 터키어, 우크라이나어

기타 편의 제품: Kensington 잠금 장치, VESA 마운트(100x100mm)

제어 소프트웨어: SmartControl

### 발집대

기울기: -5/25 도

### 소비전력

ECO 모드: 11.7W(일반)

전원 공급 장치: 내장형, 100~240VAC, 50~60Hz

꺼짐 모드: 0.3W(일반)

켜짐 모드: 14.51W(일반)(EnergyStar 테스트 시)

대기 모드: 0.3W(일반)

전원 LED 표시등: 작동 - 흰색, 대기 모드 - 흰색(깜박임)

### 규격

포장 mm 단위(WxHxD): 730 x 459 x 124 mm

스탠드 사용하지 않을 시(mm): 616 x 362 x

44 mm

스탠드 사용 시(최대 높이): 616 x 465 x 206 mm

### 중량

포장을 포함한 제품 무게(kg): 5.89 kg

스탠드 사용 시(kg): 3.51 kg

스탠드 사용하지 않을 시(kg): 3.19 kg

### 작동 조건

고도: 작동 시: +12,000ft(3,658m), 비작동 시:

+40,000ft(12,192m)

온도 범위(작동 시): 0°C~40°C °C

상대 습도: 20~80% %

온도 범위(보관 시): -20°C~60°C °C

MTBF(데모): 70,000시간(백라이트 제외)

### 지속 가능성

환경 및 에너지: Energy Star, EPEAT\*, RoHS

재활용 플라스틱: 85%

포장 재질 재활용 가능: 100 %

특정 물질: 수은 불포함, PVC/BFR 무해 하우징

### 준수 사항 및 표준

제품 승인: CB, CE 표시, 남아프리카 에너지, MEPS,

PSB, KC, 한국 MEPS, CEL, CCC, CECP, BSMI,

UKCA, EMF, FCC, ICES-003, TÜV Rheinland 원형

편광, TÜV Rheinland 블루라이트 저감(하드웨어 솔루션), eyesafe® 인증 2.0

### 캐비닛

외관: 질감

발판: 블랙

앞면 베젤: 블랙

뒷면 커버: 블랙

