

# PHILIPS



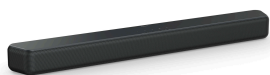
## Soundbar 2.0

2.0 canali

Fino a 160 W. HDMI ARC

DTS Virtual:X

Dolby Digital Plus



TAB5201

## Un'esperienza di ascolto stereo completa, perfetta con il tuo TV

Aggiungi un tocco di alta qualità al sistema di Home Entertainment con una soundbar che offre un suono cristallino e preciso. Grazie alla connettività a più sorgenti audio, questa soundbar offre un buon rapporto qualità/prezzo ed è perfetta per il tuo TV Philips.

### Audio ad alta precisione che ti avvolge

- 2.0 canali. Max 160 W
- Intellisound offre un audio nitido
- Dolby Digital Plus. L'audio cinematografico a casa tua
- DTS Virtual:X per un audio 3D coinvolgente in qualsiasi stanza

### Connettività in un attimo

- Più stabilità e sincronizzazione con Bluetooth LE (5.4)
- Connettività perfetta con l'ingresso HDMI ARC
- Gestione Philips EasyLink 3.0
- App Philips Entertainment

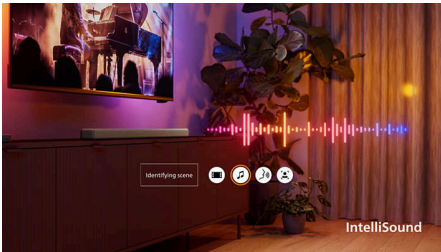
# In evidenza

## Audio ricco e nitido



La configurazione a 2.0 canali offre un audio nitido, e un prezzo conveniente rende questa soluzione perfetta per i clienti che iniziano a utilizzare le soundbar.

## Intellisound nel tuo ambiente



Grazie all'audio ottimizzato, puoi usufruire di modalità audio che cambiano automaticamente in base a ciò che stai guardando o ascoltando. Prova questa tecnologia che potenzia la qualità sonora per un'esperienza ancora più immersiva.

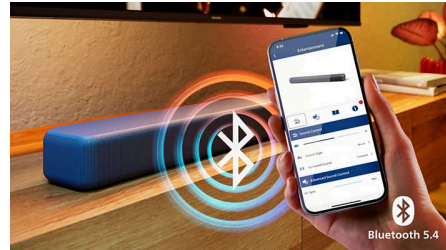
## Per un audio avvolgente



Con Dolby Digital Plus, DTS:X e DTS Virtual:X, l'audio stereo ricco e la nitidezza sono ottimizzati per il massimo divertimento nel

comfort di casa tua. Potrai goderti film, giochi e musica nel modo in cui sono stati concepiti per essere ascoltati.

## Meno ritardi, maggiore stabilità



La stabilità audio è garantita dal Bluetooth LE (5.4) di questa soundbar, che non solo assicura un audio efficace dai tuoi dispositivi, ma presenta un consumo energetico inferiore per riprodurre in streaming tutta l'audio senza cavi o problemi.

## Possibilità sonore ampliate



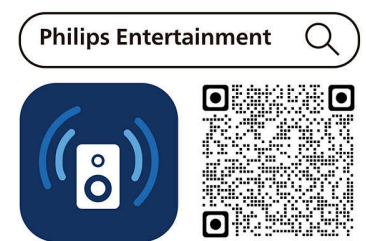
Sincronizza facilmente con altri dispositivi ed espandi le tue possibilità audio grazie all'HDMI ARC versatile. Un unico cavo consente di mantenere lo spazio ordinato, mentre la connettività può essere ulteriormente estesa grazie al supporto per USB, ingresso audio e ingresso ottico.

## Navigazione e controllo semplici



Usa soundbar, TV Philips e altri dispositivi con un solo telecomando tramite Philips EasyLink 3.0. Inoltre, grazie all'utilizzo dell'applicazione Entertainment di Philips, puoi sperimentare una maggiore praticità.

## App Philips Entertainment



Scarica l'app e potrai utilizzare il tuo dispositivo smart per passare da una modalità audio EQ all'altra, selezionare la sorgente, attivare l'audio surround virtuale e molto altro ancora.

# Specifiche

## Audio

**Funzioni audio avanzate:** IntelliSound, Controllo alti e bassi, Sincronizzazione dell'audio

**Impostazioni equalizzatore:** Intrattenimento, Musica, Dialogo, Original

**Distorsione armonica totale:** <= 10%

**Potenza in uscita del sistema di altoparlanti:**  
Fino a 160 W/80 W RMS

## Altoparlanti

**Numero di canali audio:** 2,0

**Gamma di frequenza soundbar:** 60 - 20.000 Hz

**Impedenza soundbar:** 8 ohm

**Driver anteriori:** 2 full range (S+D)

## Connettività

**Bluetooth:** Ricevitore

**Versione Bluetooth:** 5,4

**Profili Bluetooth:** A2DP, AVRCP

**EasyLink (HDMI-CEC)**

**Riproduzione USB**

**Ingresso audio:** 1x 3,5 mm

**1 ingresso ottico**

**1 uscita HDMI (ARC)**

**DLNA standard:** No

**Connessione con più altoparlanti:** No

**SmartHome:** Nessuna

**Connessione wireless degli altoparlanti:** Nessuna

## Formati audio supportati

**Bluetooth:** SBC

**HDMI ARC:** Dolby Digital plus, DTS Virtual:X, DTS Digital Surround (DTS 5.1), LPCM 2ch

**USB:** MP3, WAV, FLAC

**Ottico:** Dolby Digital plus, LPCM 2ch

## Scatola esterna

**Lunghezza:** 96 cm

**Numero di confezioni consumatori:** 3

**Larghezza:** 37 cm

**Peso lordo:** 10.7 Kg

**Altezza:** 17.5 cm

**Peso netto:** 6.6 Kg

**Tara:** 4.1 Kg

## Funzioni utili

**EasyLink (HDMI-CEC):** Riproduzione One Touch, Standby, Controllo audio del sistema

**Telecomando**

**Modalità notte**

## Compatibilità

**Controllo app smartphone/tablet**

## Assorbimento

**Indicatore (LED) alimentazione**

**Alimentazione principale:** 100-240 V c.a, 50/60 Hz

**Alimentazione principale in standby:** < 0,5 W

**Standby automatico**

## Dimensioni dell'imballo

**Altezza:** 15.5 cm

**Tipo di imballaggio:** Confezione

**Tipo di posizionamento sullo scaffale:**

Orizzontale

**Larghezza:** 94 cm

**Profondità:** 11.5 cm

**Numero di prodotti inclusi:** 1

**Peso lordo:** 3.3 Kg

**Peso netto:** 2.2 Kg

**Tara:** 1.1 Kg

## Accessori

**Accessori inclusi:** 2 batterie AAA, Guida rapida, Telecomando, 2 staffe per il montaggio a parete, Cavo alimentazione, Foglio di garanzia internazionale

## Design

**Colore:** Gun Metal

**Montabile a parete**

## Dimensioni

**Unità principale (L x A x P):** 766 x 67,3 x 91 mm

**Peso unità principale:** 1,93 Kg

## Video

**Pass-through 3D:** No

