

PHILIPS



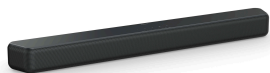
Soundbar 2,0

2.0 Kanal

Max. 160 W HDMI ARC

DTS Virtual:X

Dolby Digital Plus



TAB5201

Satter, verbesserter Stereo-Sound für Ihren Fernseher

Werten Sie Ihr Home-Entertainment-System mit einer Soundbar auf, die klaren Klang liefert. Dank Anschlussmöglichkeiten für verschiedene Audioquellen bietet sie ein gutes Preis-Leistungs-Verhältnis. Sie ist damit die ideale Ergänzung für Ihren Philips Fernseher.

Präziser Sound, der Sie umgibt

- 2.0 Kanäle. Max. 160 W
- Intellisound sorgt für klare Klangqualität
- Dolby Digital Plus. Sound wie im Kino für Zuhause
- DTS Virtual:X für packenden 3D-Sound in jedem Raum

Konnektivität im Handumdrehen

- Bessere Stabilität und Synchronisierung über Bluetooth LE (5.4)
- Nahtlose Verbindung mit HDMI ARC
- Steuerung mit Philips EasyLink 3.0
- Philips Entertainment-App

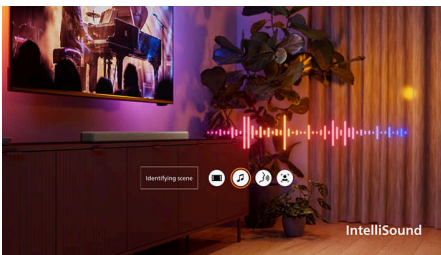
Besonderheiten

Satter und klarer Sound



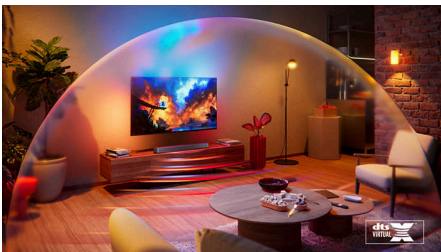
Klarer Klang über 2.0-Kanäle sorgt für eine präzise Audiowiedergabe. Gleichzeitig macht der attraktive Preis diese Soundbar perfekt für Einsteiger.

Intellisound bei Ihnen Zuhause



Dank optimiertem Sound passen sich die Audiomodi automatisch an das an, was Sie gerade ansehen oder hören. Erleben Sie, wie diese Innovation die Klangkulisse verbessert und Sie noch tiefer ins Geschehen zieht.

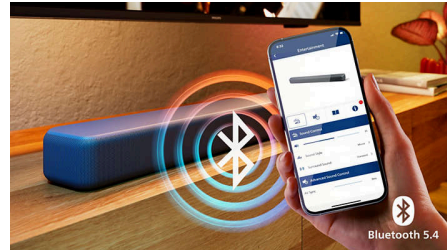
Für einen Raum voller Klang



Mit Dolby Digital Plus, DTS:X und DTS Virtual:X entsteht ein intensives Surround-Erlebnis. Der satte Stereo-Sound wird klar und kraftvoll

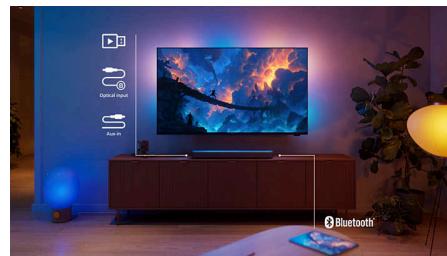
wiedergegeben – für einen echten Genuss zu Hause. Filme, Spiele und Musik hören Sie so, wie sie gehört werden sollen.

Weniger Verzögerung, höhere Stabilität



Bluetooth LE (5.4) sorgt bei dieser Soundbar für eine stabile, effiziente Audiübertragung von Ihren Geräten und verbraucht gleichzeitig weniger Strom. So können Sie all Ihre Audio-Inhalte kabellos und zuverlässig streamen.

Erweiterte Soundmöglichkeiten



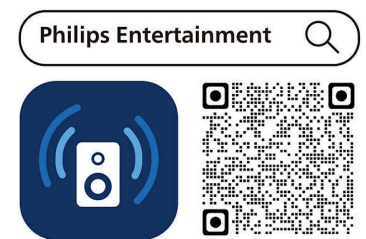
Nahtlose Synchronisierung mit anderen Geräten und Erweiterung Ihrer Audiomöglichkeiten mit vielseitigem HDMI ARC. Kein Kabelsalat, da nur ein Kabel. USB-, Audio-in- und optischer Eingang bieten weitere Anschlussmöglichkeiten.

Einfacher Zugriff und einfache Steuerung



Steuern Sie Ihre Soundbar, Ihren Philips Fernseher und andere Geräte mit einer einzigen Fernbedienung über Philips EasyLink 3.0. Mit der Philips Entertainment-App profitieren Sie von noch mehr Komfort.

Philips Entertainment-App



Wenn Sie die App herunterladen, können Sie Ihr Smart-Gerät verwenden, um zwischen den EQ-Klangmodi zu wechseln, die Quelle auszuwählen, den Virtual Surround Sound zu aktivieren und vieles mehr.

Daten

Ton

Verbesserung der Soundqualität: IntelliSound, Höhen- und Bassregelung, Audio-Sync

Equalizer-Einstellungen: Unterhaltung, Musik, Dialog, Original

Klirrfaktor: <=10 %

Ausgangsleistung des Lautsprechersystems:

Max. 160 W / 80 W RMS

Lautsprecher

Anzahl der Audiokanäle: 2.0

Frequenzbereich Soundbar: 60 – 20.000 Hz

Impedanz Soundbar: 8 ohm

Vordere Treiber: 2 Full Range (L+R)

Konnektivität

Bluetooth: Empfänger

Bluetooth-Version: 5,4

Bluetooth-Profil: A2DP, AVRCP

EasyLink (HDMI-CEC)

USB-Wiedergabe

Audio-Eingang: 1 x 3,5 mm

1 x Optischer Eingang

1 x HDMI-Ausgang (ARC)

DLNA-Standard: Nein

Anschluss mehrerer Lautsprecher: Nein

Smart Home: Keine

Kabellose Lautsprecherverbindung: Keine

Unterstützte Audioformate

Bluetooth: SBC

HDMI ARC: Dolby Digital Plus, DTS Virtual:X, DTS

Digital Surround (DTS 5.1), LPCM 2 CH

USB: MP3, WAV, FLAC

Optisch: Dolby Digital Plus, LPCM 2 CH

Außenkarton

Länge: 96 cm

Anzahl der Verpackungen: 3

Breite: 37 cm

Bruttogewicht: 10.7 kg

Höhe: 17.5 cm

Nettogewicht: 6.6 kg

Eigengewicht: 4.1 kg

Komfort

EasyLink (HDMI-CEC): System-Start, Standby,

System Audiosteuerung

Fernbedienung

NIGHT MODE (Nachtbetrieb)

Kompatibilität

Smartphone/Tablet APP-Steuerung

Leistung

Leistungs-LED-Anzeige

Stromversorgung Hauptgerät: 100 bis 240 V,
50/60 Hz

Hauptgerät Standby-Leistung: < 0,5 W

Automatischer Standby-Modus

Verpackungsmaße

Höhe: 15.5 cm

Verpackungsart: Box

Regalaufstellung: Liegend

Breite: 94 cm

Tiefe: 11.5 cm

Anzahl der enthaltenen Produkte: 1

Bruttogewicht: 3.3 kg

Nettogewicht: 2.2 kg

Eigengewicht: 1.1 kg

Zubehör

Mitgeliefertes Zubehör: 2 AAA-Batterien,

Kurzanleitung, Fernbedienung, 2

Wandhalterungen, Netzkabel, Weltweite

Garantiekarte

Design

Farbe: Mattgrau

Wandmontage

Abmessungen

Hauptgerät (B x H x T): 766 x 67,3 x 91 mm

Gewicht des Hauptgeräts: 1,93 kg

Video

3D-Pass-Through: Nein

