

# PHILIPS



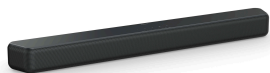
## Barre de son 2.0

2.0 canaux

HDMI ARC 160 W max.

DTS Virtual:X

Dolby Digital Plus



TAB5201

## Un son stéréo riche et amélioré qui complète votre téléviseur

Améliorez votre système de divertissement à domicile avec une barre de son qui offre un son clair. Avec sa connectivité à plusieurs sources audio, cette barre de son offre un bon rapport qualité-prix et complète parfaitement votre téléviseur Philips.

### Un son de précision tout autour de vous

- 2.0 canaux. 160 W max.
- IntelliSound offre une clarté sonore exceptionnelle
- Dolby Digital Plus. Un son digne d'une salle de cinéma chez vous
- DTS Virtual:X pour un son 3D immersif dans n'importe quelle pièce

### La connectivité en un clin d'œil

- Stabilité et synchronisation améliorées via Bluetooth® LE (5.4)
- Connectivité fluide avec HDMI ARC
- Contrôle avec Philips EasyLink 3.0
- Application Philips Entertainment

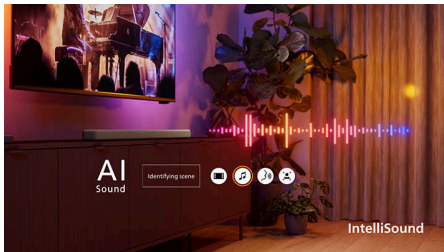
# Points forts

## Un son riche et clair



Le son clair diffusé via 2.0 canaux offre une clarté audio exceptionnelle et son excellent rapport qualité-prix en fait le produit idéal pour les clients qui souhaitent s'offrir leur première barre de son.

## IntelliSound dans votre espace



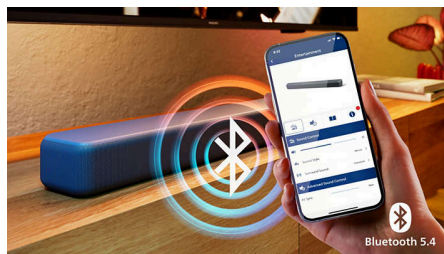
Grâce au son optimisé par l'IA, profitez de modes audio qui changent automatiquement en fonction de ce que vous regardez ou écoutez. Découvrez ce système de pointe qui offre une expérience sonore incomparable pour vous immerger pleinement dans chaque instant.

## Pour une pièce remplie de son



Pour une immersion totale avec les technologies Dolby Digital Plus, DTS:X et DTS Virtual:X, la richesse et la clarté du son stéréo sont améliorées pour un divertissement ultime sans bouger de chez vous. Vous pourrez profiter de vos films, jeux et musiques comme jamais auparavant.

## Moins de latence, meilleure stabilité



La stabilité audio est garantie grâce à la technologie Bluetooth® LE (5.4) de cette barre de son. Elle diffuse non seulement le son de vos appareils de manière efficace, mais consomme également moins d'énergie pour vous permettre de diffuser votre son facilement et sans aucun câble.

## Possibilités sonores étendues

Synchronisez d'autres appareils en toute simplicité et élargissez vos possibilités audio grâce à la technologie polyvalente HDMI ARC. Le

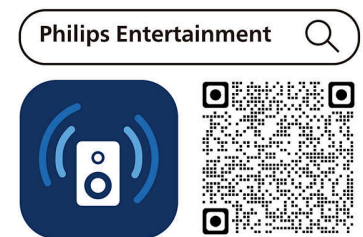
câble unique limite l'encombrement de votre espace et la connectivité peut être étendue grâce au port USB, à l'entrée audio et à l'entrée optique.

## Accès et contrôle faciles



Utilisez votre barre de son, votre téléviseur Philips et d'autres appareils à l'aide d'une seule télécommande via Philips EasyLink 3.0. Profitez également de la commodité de l'application Philips Entertainment.

## Application Philips Entertainment



Téléchargez l'application pour basculer entre les modes audio EQ, sélectionner la source, activer le son immersif virtuel, etc. à l'aide de votre appareil intelligent.

# Caractéristiques

## Niveau sonore

**Amélioration du son:** IntelliSound (IA, pré-réglage, personnalisation), Réglage graves/aigus, Synchronisation audio  
**Paramètres de l'égaliseur:** Divertissement, Musique, Dialogue, Original  
**Distorsion harmonique totale (THD, Total Harmonic Distortion):** <= 10 %  
**Puissance de sortie du système d'enceintes:** 160 W max / 80 W RMS

## Enceintes

**Nombre de canaux audio:** 2,0  
**Réponse en fréquences de la barre de son:** 60 à 20 k Hz  
**Impédance de la barre de son:** 8 ohm  
**Haut-parleurs, voie avant:** 2 à large bande (G+D)

## Connectivité

**Bluetooth®:** Récepteur  
**Version Bluetooth®:** 5,4  
**Profils Bluetooth®:** A2DP, AVRCP  
**EasyLink (HDMI-CEC)**  
**Port USB**  
**Entrée audio:** 1 x 3,5 mm  
**1 entrée optique**  
**1 sortie HDMI (ARC)**  
**Norme DLNA:** Non  
**Connexion de plusieurs enceintes:** Non  
**Smart Home:** Aucun(e)  
**Connexion d'enceintes sans fil:** Aucun(e)

## Formats audio pris en charge

**Bluetooth®:** SBC  
**HDMI ARC:** Dolby Digital Plus, DTS Virtual:X, DTS Digital Surround (DTS 5.1), LPCM 2 canaux  
**USB:** MP3, WAV, FLAC  
**Optique:** Dolby Digital Plus, LPCM 2 canaux

## Carton externe

**Longueur:** 96 cm  
**Nombre de produits emballés:** 3  
**Largeur:** 37 cm  
**Poids brut:** 9.6 kg

**Hauteur:** 17.5 cm  
**Poids net:** 6.6 kg  
**Poids à vide:** 3 kg

## Pratique

**EasyLink (HDMI-CEC):** Lecture 1 pression, En attente, Contrôle du système audio  
**Télécommande**  
**Mode nuit**

## Compatibilité

Commande via l'application sur smartphone/tablette

## Alimentation

**Voyant d'alimentation**  
**Alimentation de l'unité principale:** 100-240 V CA, 50/60 Hz  
**Consommation en veille de l'unité principale:** < 0,5 W  
**Veille automatique**

## Dimensions du produit emballé

**Hauteur:** 15.5 cm  
**Type d'emballage:** Boîte  
**Type d'installation en rayon:** Disposition  
**Largeur:** 94 cm  
**Profondeur:** 11.5 cm  
**Nombre de produits inclus:** 1  
**Poids brut:** 3.1 kg  
**Poids net:** 2.2 kg  
**Poids à vide:** 0.9 kg

## Accessoires

**Accessoires fournis:** 2 piles AAA, Guide de démarrage rapide, Télécommande, 2 supports de fixation murale, Cordon d'alimentation, Livret de garantie internationale

## Design

**Couleur:** Gris métallisé  
**Fixation murale possible**

## Dimensions

**Unité principale (l x H x P):** 766 x 67,3 x 91 millimètre  
**Poids de l'unité principale:** 1,93 kg

## Vidéo

**Transfert 3D:** Non

