

PHILIPS

LCD 顯示器

Business monitor

2000 系列

27 吋 (68.5 公分)

1920 x 1080 (Full HD)

27B2N2200G



為嶄新一天的眼部舒適設計

藉助 Full HD 清晰畫質及流暢的 144Hz 更新率，舒適工作並保持生產力。SoftBlue 技術和 Circular Polarization 有助減少眼部疲勞，長時間工作時眼睛更輕鬆。

專為配合您的工作方式設計

- 內建立體聲喇叭，提供多媒體體驗
- 經 Eyesafe 認證的藍光防護和色彩精確度
- SoftBlue 技術：舒適的觀賞感受
- 不閃爍技術降低眼睛疲勞

輕鬆體驗

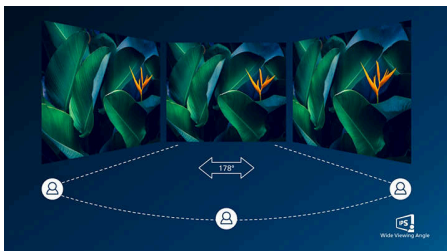
- 便利的 VESA 掛架
- HDMI 確保通用數位連接性

卓越的影像品質

- 144Hz 更新率，影像超級順暢優異
- 16:9 Full HD 顯示器，呈現清晰細膩影像
- IPS LED 廣視角技術，提供精準銳利的影像和色彩

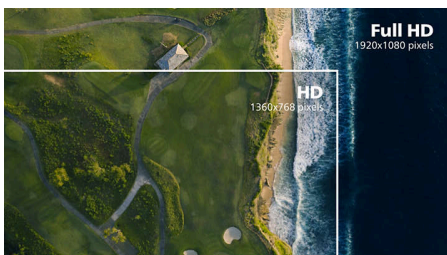
焦點

IPS 技術



IPS 顯示器採用先進技術，創造 178/178 度的超廣視角，讓您可從幾乎任何角度位置觀看顯示器。不同於一般 TN 面板，IPS 顯示器能提供您畫質驚人、色彩逼真的清晰影像，不僅適合欣賞相片、觀看電影、瀏覽網路，更適合用於講究色彩準確度和亮度穩定性的專業用途。

16:9 Full HD 顯示器



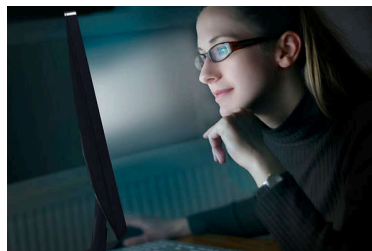
畫質決定一切！雖然一般顯示器的畫質還算差強人意，但您想要的更多。本顯示器提供強化的 Full HD 1920 x 1080 解析度。有了 Full HD 帶來銳利細節，再加上高亮度、驚豔對比和真實色彩，完美呈現逼真畫面。

144Hz 快速更新



這款顯示器配備 144Hz 更新率，可有效減少螢幕的動態模糊及輸入延遲。無論進行精細創作、多作業、電競遊戲或只是瀏覽網頁，您都能享有更佳視覺動態清晰度並減少眼部疲勞，強化桌上型電腦使用體驗。

SoftBlue 技術與 Circular Polarization



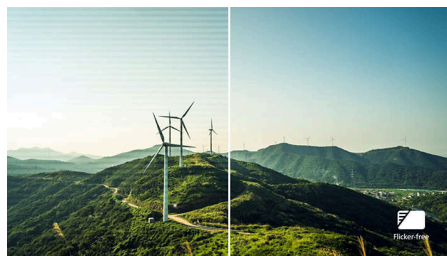
SoftBlue LED 技術透過減少有害藍光提升視覺舒適度。該技術採用低藍光面板，將 415-455 奈米到 400-500 奈米波長範圍內的顯示器發射光線比率，降低至不到 50%。同時也利用獨特的 Circular Polarization 技術，相較於線性偏振，可產生更佳自然光輸出效果。這些技術提供最佳的視覺舒適度，最大程度減少眼部疲勞。此技術也經過測試，並獲得 TÜV Rheinland 低藍光 (硬體解決方案) 認證，證明其在減少藍光輻射和舒緩眼部疲勞方面的功效。

內建立體聲喇叭



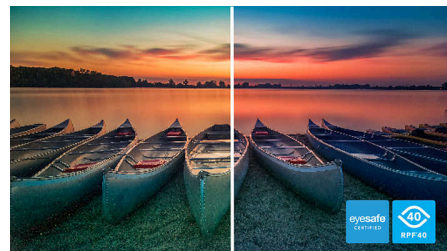
顯示裝置內建一對高品質立體聲喇叭。根據型號與設計，可分為外置前射式或隱藏下射式、頂射式、後射式等。

不閃爍技術



LED 背光螢幕的亮度控制方式可能會讓某些使用者感到螢幕閃爍，導致眼睛疲勞。飛利浦的不閃爍技術採用全新解決方案，可調節亮度並減少閃爍，提供更舒適的觀賞感受。

eyesafe® CERTIFIED 2.0 (RPF 40)



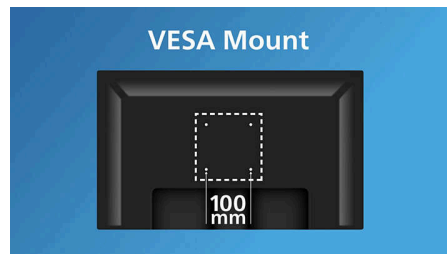
飛利浦顯示器符合 eyesafe® CERTIFIED 2.0 標準，可確實保護您免於長時間接觸藍光。隨時開啟的藍光濾光片不僅有助於減少數位眼睛壓力，還能保證色彩完整性。

支援 HDMI



HDMI 支援裝置的硬體一應俱全，可接收高解析度多媒體介面 (HDMI) 輸入。HDMI 纜線透過單一纜線接收來自電腦或各種影音訊號源 (機上盒、DVD 播放機、A/V 接收器和攝影機等)，並提供高品質數位視訊和音訊。

便利的 VESA 掛架



便利的 VESA 掛架



Business monitor

LCD 顯示器

27B2N2200G/96

規格

畫面/顯示

面板尺寸: 27 吋 / 68.5 公分

長寬比: 16:9

液晶面板類型: IPS 技術

背光類型: W-LED 系統

點距: 0.3114 (水平) 公釐 x 0.3114 (垂直) 公釐

亮度: 350 cd/m²

顯示器色彩: 16.7 M (8 位元)

色域 (一般): NTSC 覆蓋範圍: 103%, sRGB 覆蓋範圍: 112%*

對比率 (一般): 1500:1

SmartContrast: 50,000,000:1

反應時間 (一般): 4 ms (灰階至灰階)*

視角: 178° (水平) / 178° (垂直), @ C/R > 10

畫面增強: 智能影像 (SmartImage)

最高解析度: 1920 x 1080 @ 75 Hz (VGA),

1920 x 1080 @ 144 Hz (HDMI/DP)

實際可視範圍: 597.89 (水平) x 336.31 (垂直) 公釐

掃描頻率: HDMI/DP: 30k - 170 kHz (水

平) / 48 Hz - 144 Hz (垂直), VGA: 30k - 85

kHz (水平) / 48 - 75 Hz (垂直)

sRGB: 是

SoftBlue: 是

不閃爍: 是

像素密度: 82 PPI

顯示螢幕塗層: 抗眩光, 3H, 霧度 25%

EasyRead: 是

Adaptive Sync 適應同步: 是

EyeSafe: 是

連線能力

輸入訊號: VGA x 1, HDMI 1.4 x 1, DP 1.4 x 1

同步輸入: 獨立同步, 綠色同步

音訊 (輸入/輸出): 音訊輸入, 音訊輸出

HDCP: HDCP 1.4 (HDMI/DP)

便利

內建喇叭: 2Wx2

隨插即用相容性: DDC/CI, Mac 作業系統, sRGB, Windows 11 / 10

人性化操作: 智能影像 (SmartImage), 輸入, 亮度, 功能表, 電源開/關

OSD 語言: 巴西葡萄牙文, 捷克文, 荷蘭文, 英文, 法文, 芬蘭文, 德文, 希臘文, 匈牙利文, 義大利文, 日文, 韓文, 葡萄牙文, 波蘭文, 俄文, 簡體中文, 西班牙文, 瑞典文, 繁體中文, 土耳其文, 烏克蘭文

其他便利功能: Kensington 防盜鎖, VESA 安裝 (100x100 公釐)

控制軟體: SmartControl

機座

前後傾斜: -5/25 degree

功率

環保模式: 11.7 W (一般)

電源供應: 內建, 100-240VAC, 50-60Hz

關機模式: 0.3 瓦 (一般)

開啟模式: 14.51 W (一般) (Energy Star 測試方法)

待機模式: 0.3 瓦 (一般)

電源 LED 指示燈: 操作 - 白色, 待機模式 - 白色 (閃爍)

尺寸

包裝, 以公釐計算 (寬 x 高 x 深): 730 x 459 x 124 mm

產品不含底座 (公釐): 616 x 362 x 44 mm

產品含底座 (最高高度): 616 x 465 x 206 mm

重量

產品含包裝 (公斤): 5.89 kg

產品含底座 (公斤): 3.51 kg

產品不含底座 (公斤): 3.19 kg

作業環境條件

海拔高度: 運作: 12,000 英尺 (3,658 公尺) 以上;

非運作: 40,000 英尺 (12,192 公尺) 以上

溫度範圍 (操作): 0° C 到 40° C

相對濕度: 20%-80 %

溫度範圍 (儲存): -20° C 到 60° C

MTBF (經驗證): 70,000 小時 (不包含背光)

永續性

環保與節能: 能源之星, EPEAT*, RoHS

消費後回收再生塑膠: 85%

可回收包裝材質: 100 %

特定物質: 不含汞, 外殼不含 PVC / BFR

符合與標準

符合法規: CB, CE 標誌, 南非能源, MEPS, PSB, KC, 南韓 MEPS, CEL, CCC, CECP, BSMI, UKCA, EMF, FCC, ICES-003, TÜV Rheinland Circular Polarization, TÜV Rheinland 低藍光 (硬體解決方案), Eyesafe® 認證 2.0

機櫃

表面處理: 紋路質感

座腳: 黑色

前側鑲邊: 黑色

背蓋: 黑色

© 2026 Koninklijke Philips N.V.
所有權利均予保留。

發行日期 2026-03-27
版本: 2.2.2

EAN: 87 21038 00788 6

規格若有變更恕不另行通知。商標為 Koninklijke Philips N.V. 或其個別所有者的財產。

www.philips.com



* 反應時間值等同於 SmartResponse
* 以 CIE1931 為基礎的 sRGB 覆蓋範圍, 以 CIE1976 為基礎的 NTSC 覆蓋範圍
* EPEAT 評等僅在飛利浦註冊產品的所在地有效。請造訪 <https://www.epeat.net/>, 瞭解該產品在您國家/地區的註冊狀態。
* 顯示器的外觀可能會與功能示意圖不同。
* 本清單上所列的產品和配件可能因國家和地區而異。