

PHILIPS



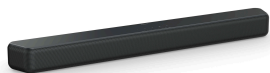
Garso kolonėlė 2.0

2.0 kan.

Maks. 160 W, HDMI ARC

„DTS Virtual:X“

„Dolby Digital Plus“



TAB5201

Sodrus, patobulintas stereo garsas, puikiai derantis prie jūsų TV

Pagerinkite savo namų pramogų sistemą įsigydami garso kolonėlę, užtikrinančią aiškų garsą. Ši garso kolonėlė, kurią galima prijungti prie įvairių garso šaltinių, pasižymi puikiu kainos ir kokybės santykiu ir yra puikus jūsų „Philips“ televizoriaus kompanionas.

Tikslus garsas, kuris apgaubia jus

- 2.0 kanalai. Maks. 160 W
- „Intellisound“ užtikrina garso aiškumą
- „Dolby Digital Plus“. Kinematografinis garsas namuose
- „DTS Virtual:X“ – prikaustantis 3D garsas bet kuriame kambaryje

Greitas prijungimas

- Didesnis stabilumas ir sinchronizacija naudojant „Bluetooth LE“ (5.4)
- Sklandus prijungimas naudojant HDMI ARC
- Valdymas naudojant „Philips EasyLink 3.0“
- Programėlė „Philips Entertainment“

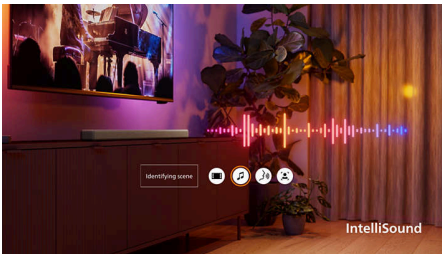
Ypatybės

Gilus ir aiškus garsas



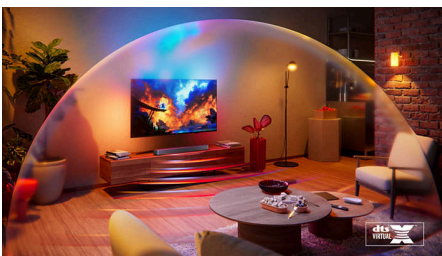
Aiškus garsas, atkuriamais per 2.0 kanalus, užtikrina garso skaidrumą, o puikus kainos ir kokybės santykis daro šį prietaisą idealiu pasirinkimu tiems, kurie garso kolonėlę perka pirmą kartą.

„Intellisound“ jūsų erdvėje



Naudodamiesi optimizuotu garsu, mėgautis garso režimais, kurie automatiškai keičiasi priklausomai nuo to, ką žiūrite ar klausotės. Išbandykite šią revoliucinę technologiją, kuri pagerina garso aplinką ir leidžia jums dar giliau pasinerti į kiekvieną akimirką.

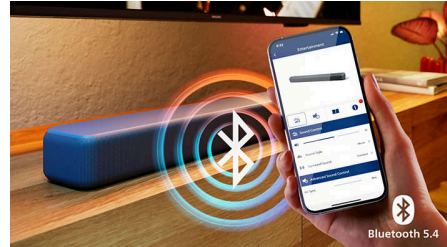
Kambariui, užpildytam garsu



Naudojant „Dolby Digital Plus“, „DTS:X“ ir „DTS Virtual:X“ technologijas, sukuriama erdvinio garso atmosfera, o sodrus stereo garsas ir jo

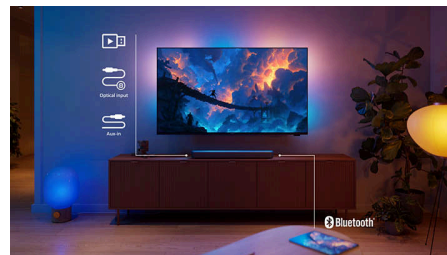
aiškumas dar labiau sustiprinami, kad galėtumėte visapusiškai mėgautis patogumu savo namuose. Galėsite mėgautis filmais, žaidimais ir muzika taip, kaip jie ir turėtų skambėti.

Mažiau vėlavimo, didesnis stabilumas



Šio garso kolonėlės „Bluetooth LE“ (5.4) technologija užtikrina garso stabilumą – ji ne tik efektyviai perduoda garsą iš jūsų įrenginių, bet ir sunaudoja mažiau energijos, todėl galite sklandžiai transliuoti visą garso medžiagą be laidų ir be vargo.

Išplėtos garso galimybės



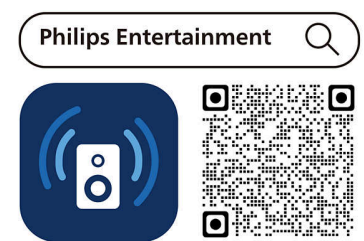
Sklandžiai sinchronizuokite su kitais įrenginiais ir išplėskite garso galimybes naudodami universalų HDMI ARC. Vienas kabelis padės išlaikyti tvarką jūsų erdvėje, o jungiamumą taip pat galima išplėsti naudojant USB, garso įvesties ir optinio įvesties jungtis.

Lengva prieiga ir valdymas



Valdykite garso kolonėlę, „Philips“ televizorių ir kitus įrenginius vienu nuotolinio valdymo pultu naudodami „Philips EasyLink 3.0“. Dar daugiau patogumo suteikia programėlė „Philips Entertainment“.

Programėlė „Philips Entertainment“



Atsisiųskite programėlę ir galėsite išmaniuoju prietaisu perjungti EQ garso režimus, pasirinkti šaltinį, įjungti virtualų erdvinį garsą ir kitas funkcijas.

Specifikacijos

Garsas

Garsumo gerinimas: „IntelliSound“, Aukštųjų ir žemųjų dažnių reguliavimas, Garso sinchronizavimas

Vienodintuvo nustatymai: Pramogos, Muzika, Dialogai, Originalas

Bendras harmoninis iškreipymas: $\leq 10\%$

Garsiakalbių sistemos išvesties galia: Maks. 160 W / 80 W RMS

Garsiakalbiai

Garso kanalų skaičius: 2,0

Pailgojo garsiakalbio dažnių diapazonas: 20–60 000 Hz

Pailgojo garsiakalbio pilnutinė varža: 8 ohm

Priekiniai garsiakalbiai: 2 viso diapazono (K + D)

Prijungimo galimybės

„Bluetooth“: Imtuvas

„Bluetooth“ versija: 5,4

„Bluetooth“ profiliai: A2DP, AVRCP

„EasyLink“ (HDMI-CEC)

USB įrašo perklausa

Garso įvestis: 1 x 3,5 mm

Optinis įėjimas x 1

HDMI išėjimas (ARC) x 1

DLNA standartas: Ne

Kelių garsiakalbių jungtis: Ne

„Smart Home“: Nėra

Belaidžio garsiakalbio jungtis: Nėra

Palaikomi garso įrašų formatai

„Bluetooth“: SBC

HDMI ARC: „Dolby Digital plus“, „DTS Virtual:X“,

„DTS Digital Surround“ (DTS 5.1), LPCM 2 kanalai

USB: MP3, WAV, FLAC

Optinė: „Dolby Digital plus“, LPCM 2 kanalai

Išorinė kartoninė dėžutė

Ilgis: 96 cm

Vartotojams skirtų pakuočių skaičius: 3

Plotis: 37 cm

Bendras svoris: 10.7 kg

Aukštis: 17.5 cm

Grynasis svoris: 6.6 kg

Pakuotės svoris: 4.1 kg

Patogumas

„EasyLink“ (HDMI-CEC): Paleidimas vienu spustelėjimu, Budėjimo režimas, Sistemos garso valdymas

Nuotolinis valdymas

Naktinis režimas

Suderinamumas

Išmaniojo telefono / planšetinio kompiuterio PROGRAMĖLĖS valdymas

Maitinimas

Maitinimo LED indikatorius

Pagrindinio įrenginio maitinimas: 100–240 V AC, 50/60 Hz

Pagrindinio įrenginio papildomas maitinimas: < 0,5 W

Automatinė parengtis

Pakuotės matmenys

Aukštis: 15.5 cm

Pakuotės tipas: Dėžė

Išdėstymo tipas: Gulščias

Plotis: 94 cm

Gylis: 11.5 cm

Priedamų gaminių skaičius: 1

Bendras svoris: 3.3 kg

Grynasis svoris: 2.2 kg

Pakuotės svoris: 1.1 kg

Priedai

Priedami priedai: 2 x AAA baterijos, Trumpa instrukcija, Nuotolinis valdymas, Sieninis laikiklis (x2), Maitinimo laidas, Tarptautinės garantijos lapas

Konstrukcija

Spalva: Ginklų metalas

Montuojamas ant sienos

Matmenys

Pagrindinis prietaisas (P x A x G): 766 x 67,3 x 91 mm

Pagrindinio prietaiso svoris: 1,93 kg

Vaizdo įrašai

3D perdavimas: Ne

