

# PHILIPS

# EVNIA



Monitor para juegos  
QD OLED

4K UHD gaming monitor

Evnia 8000

31,5" (80 cm)

3840 x 2160 (4K UHD)



32M2N8900P

## Juegos más allá de la innovación

Este monitor produce imágenes increíbles. Su panel QD OLED se combina con la resolución 4K UHD y la certificación Display HDR TrueBlack 500 para convertirlo en un potente dispositivo con gran calidad visual, incluso a 240 Hz.

### Funciones diseñadas para satisfacer las necesidades de juego

- Protege y refresca para prolongar la claridad de color
- Ambiglow mejorado con IA: para un entretenimiento más intenso
- Evnia Precision Center: maximiza tu experiencia de juego
- Tecnología SoftBlue: para una visualización cómoda
- Accede y visualiza varias fuentes en dos dispositivos
- Audio mejorado con DTS Sound™

### Preparada para la acción rápida

- Frecuencia de actualización ultrarrápida de 240 Hz para jugar prácticamente sin retardo
- Compatible con la certificación NVIDIA® G-SYNC® para una experiencia de juego rápida y fluida

### Imágenes envolventes

- DisplayHDR™ True Black 500 ofrece detalles increíbles en las sombras
- Ultra Wide-Color ofrece una amplia gama de colores para una imagen más viva
- Resolución UltraClear 4K UHD (3840 x 2160) para disfrutar de precisión
- La pantalla de 10 bits reproduce degradados más suaves en las imágenes

# 4K UHD gaming monitor

Monitor para juegos QD OLED

## Destacados

### Frecuencia de actualización ultrarrápida de 240 Hz



La frecuencia de actualización ultrarrápida de 240 Hz mejora la experiencia de juego sin retardo con los juegos de mayor intensidad y acción. Esta pantalla de Philips redibuja la imagen hasta 240 veces por segundo, es decir, de forma más rápida que una pantalla estándar. Especialmente en juegos de ritmo rápido como FPS y los juegos de carreras, una frecuencia de 240 Hz ofrece niveles superiores de movimiento y claridad visual. Con la pantalla de 240 Hz de Philips, las secuencias de acción en los juegos se muestran sin trepidación, con menos imágenes fantasma. Experimentarás una inmersión más profunda y un gran realismo en el juego.

### Resolución UltraClear 4K UHD



Estas pantallas de Philips utilizan paneles de alto rendimiento para ofrecer imágenes con resolución UltraClear 4K UHD (3840 x 2160). Si eres un profesional exigente que requiere imágenes extremadamente detalladas para soluciones CAD, con aplicaciones de gráficos 3D o eres un mago de las finanzas que trabaja con enormes hojas de cálculo, las pantallas de Philips conseguirán que tus imágenes y gráficos cobren vida.

### DisplayHDR™ True Black 500



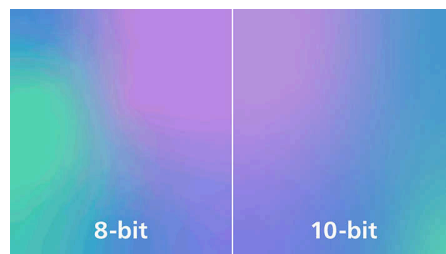
Este monitor de Philips cuenta con la certificación VESA DisplayHDR™ True Black 500, Ofrece detalles de sombras increíblemente precisos, con negros más profundos, para brindarte una experiencia visual extraordinaria en comparación con los monitores convencionales con la misma luminancia máxima. Este monitor de Philips incluye varios modos HDR, cada uno optimizado para tus situaciones de uso (Juego, Cine o Foto) y el nivel de certificación VESA DisplayHDR.

### Tecnología Ultra Wide-Color



La tecnología Ultra Wide-Color ofrece una gama más amplia de colores para una imagen más brillante. La mayor escala de colores de Ultra Wide Color proporciona unos verdes más naturales, unos rojos vivos y unos azules más profundos. Da vida a los contenidos multimedia y a las imágenes, e incluso a las tareas de productividad, con los colores realistas de la tecnología Ultra Wide-Color.

### Profundidad de color real de 10 bits

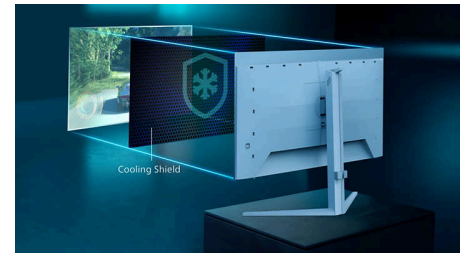


Con esta pantalla con una profundidad de color real de 10 bits de Philips, podrás ver el trabajo profesional en el que el color es fundamental

32M2N8900P/00

con una precisión excepcional y cumpliendo estándares profesionales. En comparación con una pantalla en color de 8 bits convencional, este monitor de Philips produce una transición más natural entre los tonos para crear degradados más suaves.

### Protección que enfría



Protege los colores reales de tu pantalla QD-OLED de la pérdida de intensidad con el tiempo. Para aumentar la vida útil de la pantalla, este monitor cuenta con un protector de grafeno integrado que mantiene la pantalla fresca. El grafeno conserva la integridad de la pantalla dispersando uniformemente el calor generado por la luz azul emitida para enfriar la pantalla de forma más eficaz que el grafito. Para los jugadores, esto significa jugar con la seguridad de que los colores se seguirán viendo perfectos.

### Ambiglow mejorado con IA



Nuestro procesador mejorado con IA analiza el contenido de la imagen entrante y adapta continuamente el color y el brillo de la luz emitida para que coincida con la imagen. Esta función añade una nueva dimensión a tu experiencia de visualización. El innovador Ambiglow utiliza sus capacidades de IA para crear una experiencia verdaderamente envolvente y personalizable. El Ambiglow mejorado con IA está diseñado para hacer que tu experiencia de juego sea mejor que nunca gracias a la combinación de inteligencia, color y luz, ya que llena tu sala de juegos de color y te da la sensación de formar parte del juego.



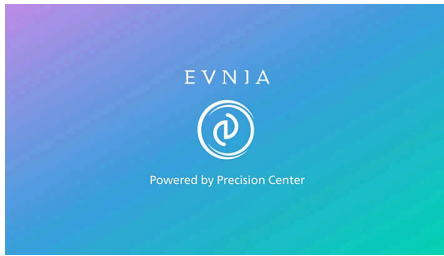
# 4K UHD gaming monitor

Monitor para juegos QD OLED

32M2N8900P/00

## Destacados

### Evnia Precision Center



Evnia Precision Center es un software fácil de usar diseñado para optimizar y personalizar tu monitor Evnia. Tanto si eres gamer casual como competitivo, ofrece numerosas opciones de personalización que se adaptan a tu estilo de juego único. Con controles intuitivos y una navegación fluida, Evnia Precision Center te otorga el control total, con todo lo que necesitas para llevar tus partidas al siguiente nivel al alcance de tu mano.

### DTS Sound™



DTS Sound es una solución de procesamiento de audio diseñada para optimizar la reproducción de música, películas y juegos en el PC en cualquier formato. DTS Sound permite crear una experiencia de sonido Virtual Surround realmente envolvente, que se completa con unos

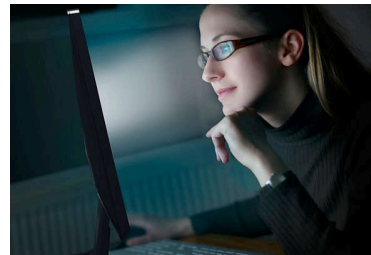
graves enriquecidos y mejora de diálogos con los máximos niveles de volumen y sin cortes o distorsiones.

### MultiView y KVM integrado



Controla y cambia entre dos dispositivos a través de un único teclado y ratón con KVM integrado. MultiView te permite examinar ambas fuentes simultáneamente en una pantalla. Gracias a estas funciones, puedes reducir el desorden de cables y ahorrar un tiempo valioso. Es ideal para los streamers que disponen de dos PC, los creadores de contenido o para preparar dispositivos para un evento LAN.

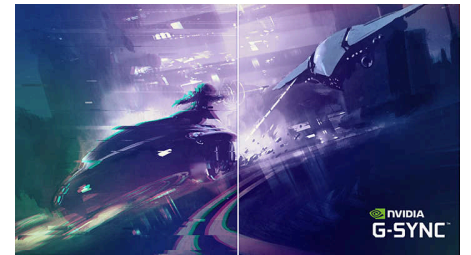
### Tecnología SoftBlue



La tecnología LED SoftBlue, combinada con el panel de luz azul baja del monitor, constituye una solución eficaz para reducir los efectos

adversos para la salud causados por una alta exposición a la luz azul. En este monitor, la intensidad de la luz se reduce casi en un 50 %, mientras que la tecnología LED SoftBlue funciona simultáneamente reduciendo los rayos de luz azul dañinos emitidos por la pantalla.

### Compatible con NVIDIA® G-SYNC®



Al jugar a juegos con altas frecuencias de actualización, la pantalla puede distorsionarse si no se sincroniza de forma óptima con los gráficos. Esta pantalla de Philips es compatible con la certificación NVIDIA® G-SYNC®, por lo que la frecuencia de actualización variable (VRR) reduce la distorsión y sincroniza la frecuencia de actualización de tu monitor con la salida de tu tarjeta gráfica para que la experiencia de juego sea más fluida. Las escenas aparecen al instante, los objetos se ven más nítidos y la experiencia de juego es más fluida, lo que te ofrece una experiencia visual increíble y una gran ventaja competitiva.



Flicker-free

# 4K UHD gaming monitor

Monitor para juegos QD OLED

32M2N8900P/00

## Especificaciones

### Imagen/Pantalla

**Tamaño de panel:** 31,5"/80 cm  
**Relación de aspecto:** 16:9  
**Tipo de panel:** QD OLED  
**Punto de píxel:** 0,1814 x 0,1814 mm  
**Brillo:** SDR: 300nits (APL 100%) nit, HDR: 515 (APL 10%) nit, HDR E/P: 1000 (APL 3%) nit  
**Colores de pantalla:** 1,07 B (10 bits)  
**Gama de colores (típico):** Adobe RGB: 97,7 %, DCI-P3: 99,5 %, sRGB: 149 %, NTSC: 122 %\*  
**Relación de contraste (típica):** 1,500,000:1  
**SmartContrast:** Mega Infinity DCR  
**Tiempo de respuesta (típico):** 0,03 ms (gris a gris)\*  
**Ángulo de visión:** 178° (H)/178° (V), A C/D > 10 000  
**Mejora de la imagen:** Juego de SmartImage  
**Resolución máxima:** 3840 x 2160 a 240 Hz (HDMI/DP)  
**Área de visualización efectiva:** 699,48 x 394,73 mm (H x V)  
**Frecuencia de escaneado:** 30-510 kHz (H)/48-240 Hz (V)  
**sRGB**  
**Delta E:** <2 (sRGB)  
**Sin parpadeo**  
**Densidad de píxeles:** 139,87 ppp  
**Revestimiento de la pantalla de visualización:** Antirreflectante, 3H  
**Tiempo de latencia bajo**  
**EasyRead**  
**Adaptive sync (VRR)**  
**G-SYNC**  
**HDR:** HDR True Black 500  
**Ambiglow:** 3 lados  
**Formato de píxel:** RGB Q-Stripe\*  
**Apuntado inteligente**  
**Nivel Clear MR:** 13 000  
**Stark Shadow Boost**  
**Smart Crosshair**  
**Potenciador de sombras**  
**Tecnología SoftBlue:** Sí\*

### Conectividad

**Entrada de señal:** 2 HDMI 2.1, 1 DisplayPort 2.1, 1 USB-C  
**Audio (entrada/salida):** Salida de auriculares  
**HDCP:** HDCP 2,2 (HDMI/DisplayPort), HDCP 2,3 (HDMI/DisplayPort)  
**Concentrador USB:** USB, 1 USB-B de subida, 2 USB-A de bajada (1 con carga rápida)

### Suministro de energía

**Suministro de energía máximo:** USB-C: hasta 65 W (5 V/3 A, 7 V/3 A, 9 V/3 A, 10 V/3 A, 12 V/3 A, 15 V/3 A, 20 V/3,25 A)  
**Versión:** USB PD versión 3.0

### Comodidad

**Altavoces integrados:** 2 x 5 W, DTS Sound con Bass +  
**Compatibilidad Plug & Play:** DDC/CI, Mac OS X, sRGB, Windows 11 / 10  
**Comodidad para el usuario:** Conexión/desconexión, Menú/Aceptar, Entrada en la parte superior, Ajustes de juego/Abajo, Juego de SmartImage/Atrás  
**Idiomas OSD:** Portugués de Brasil, Checo, Holandés, Inglés, Finlandés, Francés, Alemán, Griego, Húngaro, Italiano, Japonés, Coreano, Polaco, Portugués, Ruso, Español, Chino simplificado, Sueco, Turco, Chino tradicional, Ucraniano  
**Otra comodidad:** Bloqueo Kensington, Montaje VESA (100 x 100 mm), Soporte VESA, Modo LowBlue  
**MultiView**  
**KVM**  
**Ambiglow:** Ambiglow por 3 lados

### Soporte

**Ajuste de altura:** 130 mm  
**Pedestal:** -/30 grado  
**Inclinación:** -5/20 grado

### Potencia

**Alimentación:** Interna, 100-240 V CA, 50-60 Hz  
**Modo desactivado:** 0,3 W (típ.)  
**En modo:** 135,3 W (típ.)  
**Modo de espera:** 0,5 W (típ.)  
**Indicador LED de alimentación:** Funcionamiento: blanco, Modo de espera: blanco (parpadeante)  
**Clase de etiqueta energética:** F

### Dimensiones

**Embalaje en mm (an. x al. x prof.):** 840 x 510 x 160 mm  
**Producto sin soporte (mm):** 717 x 419 x 70 mm  
**Producto con soporte (altura máxima):** 717 x 572 x 311 mm

### Peso

**Producto con embalaje (kg):** 10,17 kg  
**Producto con soporte (kg):** 9,48 kg  
**Producto sin soporte (kg):** 8,09 kg

### Condiciones de funcionamiento

**Altitud:** Funcionamiento: 3658 m, no funcionamiento: 12 192 m  
**Rango de temperatura (funcionamiento):** 0 °C a 40 °C  
**MTBF:** 30,000 hora(s)  
**Humedad relativa:** 20 %-80 %  
**Rango de temperaturas (almacenamiento):** -20 °C a 60 °C

### Sostenibilidad

**Protección del medio ambiente y ahorro de energía:** RoHS  
**Material de embalaje reciclable:** 100 %  
**Plástico reciclado postconsumo:** 35 %\*

### Cumplimiento de normativas y estándares

**Aprobación de regulaciones:** CB, Marca CE, TUV/ISO9241-307, TUV-BAUART, EAC, EAC ROHS, MEPS, UKCA, EMF, FCC, ICES-003

### Carcasa

**Color:** Blanco  
**Acabado:** Con textura

### Contenido de la caja

**Cables:** Cable HDMI, cable DisplayPort, cable de subida USB (B-A), cable de alimentación  
**Monitor con soporte**  
**Documentación del usuario**

\* Píxeles activos: 3840 (H) x 2160 (V). Número total de píxeles: 3856 (H) x 2176 (V); píxeles adicionales a cada lado, espacio reservado para la órbita píxel.

\* Valor del tiempo de respuesta igual a SmartResponse.

\* Para obtener el mejor rendimiento de salida, asegúrate siempre de que la tarjeta gráfica es capaz de alcanzar la resolución y la frecuencia de actualización máximas de esta pantalla de Philips.

\* Cobertura Adobe RGB y DCI-P3 según CIE1976, área sRGB según CIE1931, área NTSC según CIE1976.

\* La relación entre la luz de emisión de la pantalla en el rango de 415-455 nm y la emisión de la pantalla de 400-500 nm será inferior al 50 %.

\* Este monitor busca la sostenibilidad: la cubierta de la base y el soporte de los auriculares están hechos con 35 % de plástico reciclado.

\* Interfaz compatible con NVIDIA® G-SYNC®: DisplayPort.

\* Asegúrate de actualizar el controlador NVIDIA® G-SYNC® a la última versión. Para más información, consulta la página web de NVIDIA: <https://www.nvidia.com/>

\* Asegúrate de que tu tarjeta gráfica es compatible con NVIDIA® G-SYNC®.

\* Los productos y accesorios enumerados en este folleto pueden variar según el país y la región.

\* El aspecto del monitor puede diferir del mostrado en las imágenes.

© 2026 Koninklijke Philips N.V.  
Todos los derechos reservados.

Fecha de emisión  
2026-04-01  
Versión: 6.6.1

Las especificaciones están sujetas a cambios sin previo aviso. Las marcas registradas son propiedad de Koninklijke Philips N.V. o de sus propietarios respectivos.

EAN: 87 21038 00782 4

[www.philips.com](http://www.philips.com)

