

# PHILIPS

# EVNIA



## QD OLED-Gaming-Monitor

4K UHD gaming monitor

Evnia 8000

80 cm (31,5")

3.840 x 2.160 (4K UHD)



32M2N8900P

## Gaming über Innovation

Dieser Monitor bietet eine unglaubliche Bildqualität. Das QD OLED-Panel verfügt über eine 4K UHD-Auflösung und Display HDR TrueBlack 500-Zertifizierung. Der Monitor bietet sogar bei 240 Hz unglaubliche visuelle Qualität.

### Auf Gaming ausgerichtete Funktionen

- Schützt und kühlt für dauerhafte Farbklarheit
- KI-gestütztes Ambiglow: für intensivere Unterhaltung
- Evnia Precision Center: Maximieren Sie Ihr Gaming-Erlebnis
- SoftBlue Technologie: Für ein angenehmes Fernseherlebnis
- Auf verschiedene Quellen mit zwei Geräten zugreifen und diese anzeigen
- Verbesserte Audiowiedergabe mit DTS Sound™

### Rasante Action

- Ultraschnelle Aktualisierungsrate von 240 Hz für ruckelfreie Bilder beim Spielen
- Zertifizierte NVIDIA® G-SYNC®-Kompatibilität für flüssiges, schnelles Gaming

### Beeindruckende Grafik

- DisplayHDR True Black 500 liefert unglaubliche Schattendetails
- Ultra Wide Color bietet eine breitere Farbpalette für lebendige Bilder
- UltraClear 4K UHD-Auflösung (3.840 x 2.160) für Präzision
- Das True 10-Bit-Display stellt Bilder mit weicheren Farbverläufen dar

# 4K UHD gaming monitor

QD OLED-Gaming-Monitor

## Besonderheiten

### Ultraschnelle Aktualisierungsrate von 240 Hz



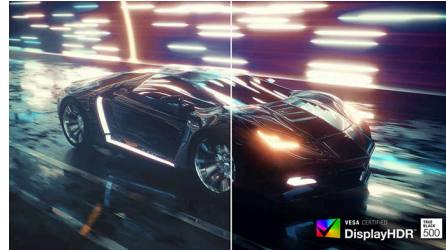
Die ultraschnelle Aktualisierungsrate von 240 Hz sorgt für ein besonders flüssiges und ruckelfreies, aber gleichzeitig intensives und actionreiches Spielerlebnis. Dieser Philips Monitor baut das Bild bis zu 240 Mal pro Sekunde neu auf und ist damit effektiv schneller als ein Standardmonitor. Besonders bei Spielen mit schnellen Bildern wie FPS und Rennspiele sorgen 240 Hz für hervorragende Bewegungen und klare Bilder. Mit dem Philips 240 Hz Display sehen Sie ruckelfreie Actionsequenzen ohne Geisterbilder. Ihre Spiele werden zum immersiven Erlebnis und fühlen sich echt an.

### UltraClear 4K UHD-Auflösung



Diese Philips Monitore verwenden Hochleistungsanzeigen für eine kristallklare Auflösung mit 4K UHD (3.840 x 2.160). Egal ob Sie hohe Ansprüche an detaillierte Daten für professionelle CAD-Lösungen stellen, 3D-Grafiken verwenden oder mit riesigen Tabellenkalkulationen arbeiten, mit Philips Monitoren werden Ihre Bilder und Grafiken zum Leben erweckt.

### DisplayHDR™ True Black 500



Dieser Philips Monitor ist mit VESA DisplayHDR™ True Black 500, zertifiziert. Er liefert atemberaubend genaue Schattendetails mit tieferen Schwarztönen für ein beeindruckendes visuelles Erlebnis im Vergleich zu herkömmlichen Monitoren mit der gleichen Spitzenluminanz. Dieser Philips Monitor verfügt über mehrere HDR-Modi, die jeweils für Ihre Einsatzszenarien optimiert sind: HDR Game, HDR Movie, HDR Photo und VESA DisplayHDR-zertifiziert.

### Ultra Wide Color Technologie



Die Ultra Wide Color Technologie bietet ein breiteres Farbspektrum für ein brillanteres Bild. Der Farbumfang von Ultra Wide Color produziert natürlichere Grüntöne, lebendigere Rottöne und tiefere Blautöne. Bringen Sie mit der Ultra Wide Color Technologie mehr Leben in Unterhaltungsmedien, Bilder und sogar in Ihr produktives Arbeiten.

### True 10-Bit-Farbtiefe

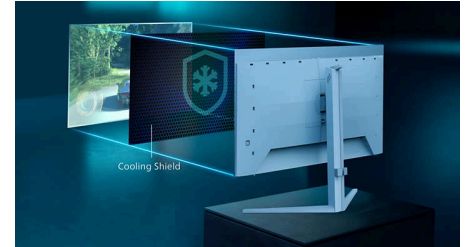


Dieses True 10-Bit-Farbdisplay von Philips ermöglicht die Anzeige farbkritischer Projekte mit außergewöhnlich hoher Farbtreue unter

32M2N8900P/00

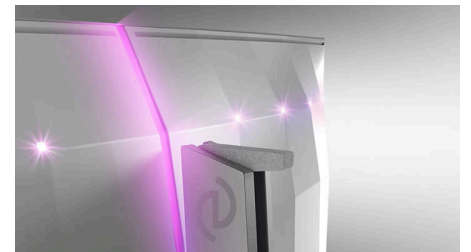
Einholung professioneller Standards. Im Vergleich zu einem herkömmlichen 8-Bit-Farbdisplay erzeugt dieser Philips Monitor einen natürlicheren Übergang zwischen Farbtönen für weichere Farbverläufe.

### Kühlschutz



Schützen Sie die echten Farben Ihres QD-OLED-Displays vor dem Verblässen im Laufe der Zeit. Zur Verlängerung der Lebensdauer verfügt dieser Monitor über eine integrierte Graphen-Schutzschicht, die das Display kühlt hält. Das Graphen bewahrt die Displayintegrität, indem es die durch das vom Bildschirm emittierte blaue Licht erzeugte Wärme gleichmäßig verteilt und effektiver kühlt als Graphit. Für Gamer bedeutet das: Spielen mit der Gewissheit, dass die Farben im Spiel pixelgenau erhalten bleiben.

### KI-gestütztes Ambiglow



Unser KI-gestützter Prozessor analysiert den eingehenden Bildinhalt und passt die Farbe und Helligkeit des ausgestrahlten Lichts an den Bildinhalt an. Diese Funktion verleiht Ihrem Fernseherlebnis eine neue Dimension. Das innovative Ambiglow nutzt KI, um so ein wirklich immersives und anpassbares Gaming-Erlebnis zu schaffen. Das KI-gestützte Ambiglow bringt Farbe in Ihr Gaming-Zimmer und verleiht Ihnen das Gefühl, Teil des Spiels zu sein. Durch die Kombination von Intelligenz, Farbe und Licht wird Ihr Gaming-Erlebnis besser als je zuvor.



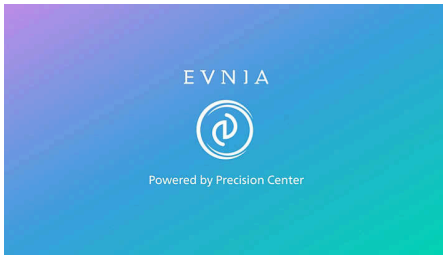
# 4K UHD gaming monitor

QD OLED-Gaming-Monitor

32M2N8900P/00

## Besonderheiten

### Evnia Precision Center



Das Evnia Precision Center ist eine benutzerfreundliche Software zur Optimierung und Personalisierung Ihres Evnia Monitors. Egal, ob Sie ein Gelegenheitsspieler sind oder an professionellen Wettbewerben teilnehmen, der Monitor bietet verschiedene Anpassungsoptionen, die zu Ihrem einzigartigen Gaming-Stil passen. Mit intuitiven Bedienelementen und nahtloser Navigation gibt Ihnen das Evnia Precision Center die volle Kontrolle und bietet Ihnen alles, was Sie brauchen, um Ihr Gaming auf die nächste Stufe zu heben – ganz einfach auf Knopfdruck.

### DTS Sound™



DTS Sound ist eine Audio-Verarbeitungslösung zur Optimierung der Wiedergabe von Musik, Filmen, gestreamten Inhalten und Spielen auf dem PC, unabhängig vom jeweiligen Formfaktor. DTS Sound ermöglicht ein unvergessliches

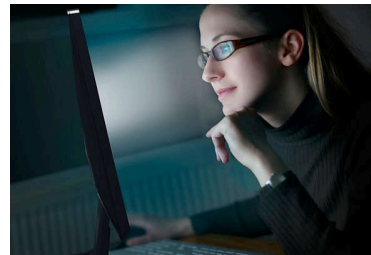
Virtual Surround Sound-Erlebnis mit satten Bässen, Dialogverbesserung und maximaler Lautstärke ohne Schneiden oder Verzerrungen.

### MultiView und integrierte KVM-Switch



Mit der integrierten KVM-Switch können Sie zwischen zwei Geräten mit einer einzigen Tastatur und Maus steuern und wechseln. Mit MultiView können Sie beide Quellen gleichzeitig auf einem Bildschirm betrachten. Mit diesen Funktionen können Sie Kabelsalat reduzieren und wertvolle Zeit sparen. Perfekt für Streamer mit zwei PCs, Content-Ersteller oder für die Vorbereitung von Geräten auf ein LAN-Ereignis.

### SoftBlue Technology



Die SoftBlue LED-Technologie ist in Kombination mit dem Panel mit schwachem Blaulicht des Monitors eine effiziente Lösung zur Reduzierung der gesundheitsschädlichen Auswirkungen einer hohen Blaulichteinwirkung. Das Panel dieses

Monitors reduziert den Lichtanteil um fast 50 %, während die SoftBlue LED-Technologie gleichzeitig schädliche Blaulichtstrahlen, die vom Bildschirm ausgestrahlt werden, reduziert.

### NVIDIA® G-SYNC® kompatibel



Bei intensiven Spielen mit hohen Aktualisierungsraten kann es vorkommen, dass Screen Tearing ohne optimale Synchronisierung der Grafik auftritt. Das Philips Display ist mit NVIDIA® G-SYNC®-Kompatibilität zertifiziert, reduziert das Screen Tearing und synchronisiert die Aktualisierungsrate Ihres Monitors mit der Ausgabe Ihrer Grafikkarte für ein flüssigeres Spielerlebnis. Die Szenen werden sofort angezeigt, die Objekte werden schärfer dargestellt und das Spiel verläuft reibungslos, sodass Sie ein atemberaubendes visuelles Erlebnis und den entscheidenden Wettkampfvorteil erhalten.



Flicker-free

# 4K UHD gaming monitor

QD OLED-Gaming-Monitor

32M2N8900P/00

## Daten

### Bild/Anzeige

**Größe des Displays:** 80 cm (31,5 Zoll)  
**Seitenverhältnis:** 16:9  
**Bildschirmtyp:** QD OLED  
**Pixelgröße:** 0,1814 x 0,1814 mm  
**Helligkeit:** SDR: 300nits (APL 100%) nit,HDR: 515 (APL 10%) nit, HDR E/P: 1000 (APL 3%) Nit  
**Display-Farben:** 1,07 Mrd. (10 Bit)  
**Farbspektrum (Standard):** Adobe RGB 97,7 %; DCI-P3: 99,5 %, sRGB: 149 %, NTSC: 122 %.\*  
**Kontrastverhältnis (Standard):** 1.500.000:1  
**SmartContrast:** Mega Infinity DCR  
**Reaktionszeit (Standard):** 0,03 ms (Grau zu Grau)\*  
**Blickwinkel:** 178° (H) / 178° (V), Bei C/R > 10.000  
**Bildoptimierung:** SmartImage Spiel  
**Maximale Auflösung:** 3.840 x 2.160 bei 240 Hz (HDMI/DP)  
**Effektive Bildfläche:** 699,48 (H) x 394,73 (V) mm  
**Abtastfrequenz:** 30–510 kHz (H)/48–240 Hz (V) sRGB  
**Delta E:** < 2 (sRGB)  
**Flimmerfrei**  
**Pixelichte:** 139,87 PPI  
**Bildschirmbeschichtung:** Anti-Reflexion, 3H  
**Geringe Eingangsverzögerung**  
**EasyRead**  
**Adaptive Synchronisation**  
**G-SYNC**  
**HDR:** HDR™ True Black 500  
**Ambiglow:** 3-seitig  
**Pixelformat:** RGB Q-Streifen\*  
**Smart Sniper**  
**Durchsichtige MR-Ebene:** 13000  
**Stark Shadow Boost**  
**Smart Crosshair**  
**Shadow Boost**  
**SoftBlue Technologie:** Ja\*

### Konnektivität

**Signal-Eingang:** 2 x HDMI 2.1, 1 x DisplayPort 2.1, 1 x USB-C  
**Audio-Ein-/Ausgang:** Kopfhörerausgang  
**HDCP:** HDCP 2,2 (HDMI/DisplayPort), HDCP 2,3 (HDMI/DisplayPort)  
**USB-Anschlussbox:** USB/Version, 1 x USB-B Upstream, 2 x USB-A Downstream (mit 1 für Schnellaufladung)

### Power Delivery

**Max. Stromversorgung:** USB-C bis zu 65 W (5 V/3 A, 7 V/3 A, 9 V/3 A, 10 V/3 A, 12 V/3 A, 15 V/3 A, 20 V/3,25 A)  
**Version:** USB-PD Version 3.0

### Komfort

**Integrierte Lautsprecher:** 2 x 5 W, DTS Sound mit Bass ]  
**Plug & Play-Kompatibilität:** DDC/CI, Mac OS X, sRGB, Windows 11/10  
**Benutzerkomfort:** Ein-/Ausschalter, Menü/OK, Eingang/Plus, Spieleinstellungen/Nach unten, SmartImage Spiel/Zurück  
**OSD-Sprachen (Bildschirmanzeige):** Portugiesisch (Brasilien), Tschechisch, Niederländisch, Englisch, Finnisch, Französisch, Deutsch, Griechisch, Ungarisch, Italienisch, Japanisch, Koreanisch, Polnisch, Portugiesisch, Russisch, Spanisch, Chinesisch, Schwedisch, Türkisch, Chinesisch (traditionell), Ukrainisch  
**Weiterer Komfort:** Kensington-Sicherung, VESA-Halterung (100 x 100 mm), VESA-Halterung, LowBlue Modus  
**MultiView**  
**KVM**  
**Ambiglow:** Ambiglow, 3-seitig

### Stativ

**Höhenverstellung:** 130 mm  
**Drehgelenk:** -/+ 30 Grad  
**Neigefunktion:** -5/20 Grad

### Leistung

**Stromversorgung:** Intern, 100 bis 240 V AC, 50 bis 60 Hz  
**Ausgeschaltet:** 0,3 W (Standard)  
**Eingeschaltet:** 135,3 W (norm.)  
**Stand-by-Modus:** 0,5 W (Standard)  
**Leistungs-LED-Anzeige:** Betrieb – Weiß, Stand-by-Modus – Weiß (blinkend)  
**Energieeffizienzklasse:** F

### Abmessungen

**Verpackung in mm (B x H x T):** 840 x 510 x 160 mm  
**Produkt ohne Standfuß (in mm):** 717 x 419 x 70 mm  
**Produkt mit Standfuß (max. Höhe):** 717 x 572 x 311 mm

### Gewicht

**Produkt mit Verpackung (in kg):** 10,17 kg  
**Produkt mit Standfuß (in kg):** 9,48 kg  
**Produkt ohne Standfuß (in kg):** 8,09 kg

### Betriebsbedingungen

**Höhenlage:** Betrieb: 3.658 m, außer Betrieb: 12.192 m  
**Temperaturbereich (in Betrieb):** 0 °C bis 40 °C °C  
**MTBF:** 30.000 Stunde(n)  
**Relative Luftfeuchtigkeit:** 20 bis 80 % %  
**Temperaturbereich (außer Betrieb):** -20 °C bis 60 °C °C

### Nachhaltigkeit

**Umweltschutz und Energie:** RoHS  
**Recyclebares Verpackungsmaterial:** 100 %  
**Wiederverwertete Kunststoffe:** 35 %\*

### Kompatibilität und Standards

**Behördliche Zulassung:** CB, CE-Zeichen, TÜV/ISO9241-307, TÜV-BAUART, EAC, EAC-ROHS, MEPS, UKCA, EMF, FCC, ICES-003

### Gehäuse

**Farbe:** Weiß  
**Design:** Strukturiert

### Lieferumfang

**Kabel:** HDMI-Kabel, DisplayPort-Kabel, USB-Upstream-Kabel (B-A), Netzkabel  
**Monitor mit Standfuß**  
**Benutzerdokumentation**

- \* Aktive Pixel: 3.840 (H) x 2.160 (V). Gesamtzahl der Pixel: 3.856 (H) x 2.176 (V); zusätzliche Pixel auf jeder Seite, Platz für Pixel-Orbiting.
- \* Reaktionszeitwert gleich SmartResponse.
- \* Stellen Sie für eine optimale Ausgangsleistung immer sicher, dass Ihre Grafikkarte die maximale Auflösung und Aktualisierungsrate dieses Philips Displays erreichen kann.
- \* Adobe RGB und DCI-P3-Abdeckung basierend auf CIE1976, sRGB-Bereich basierend auf CIE1931, NTSC-Bereich und RGB-Bereich basierend auf CIE1976.
- \* Das Verhältnis von Display Emissionslicht im Bereich von 415 bis 455 nm zur Display-Emission von 400 bis 500 nm muss weniger als 50 % betragen.
- \* Dieser Monitor steht für Nachhaltigkeit: Die Basisabdeckung und der Kopfhörerhalter bestehen zu 35 % aus recyceltem Kunststoff.
- \* NVIDIA® G-SYNC® Support-Schnittstelle: DisplayPort
- \* Stellen Sie sicher, dass Sie den NVIDIA® G-SYNC®-Treiber auf die neueste Version aktualisieren. Weitere Informationen finden Sie auf der NVIDIA-Website unter <https://www.nvidia.com/>
- \* Stellen Sie sicher, dass Ihre Grafikkarte NVIDIA® G-SYNC® unterstützt
- \* Die in dieser Broschüre aufgeführten Produkte und Zubehörteile können je nach Land und Region unterschiedlich sein.
- \* Der Monitor kann von den Abbildungen abweichen.

© 2026 Koninklijke Philips N.V.  
Alle Rechte vorbehalten.

Ausstellungsdatum  
2026-03-19  
Version: 6.6.1

Technische Daten können ohne vorherige Ankündigung geändert werden. Die Marken sind Eigentum von Koninklijke Philips N.V. oder der jeweiligen Firmen.

EAN: 87 21038 00782 4

[www.philips.com](http://www.philips.com)

