

PHILIPS

USB-C 搭載液晶モニター

Business Monitor

3000 シリーズ

24 (23.8 インチ / 60.47 cm 対角)

2560 x 1440 (クアッド HD)

24B2U3601



ワークフローの生産性を再定義

日々の業務をより効率的にサポートするこのモニターは、必要な機能はもちろん、120Hz のリフレッシュレート、SoftBlue、ちらつき防止、VESA マウントなど、際立つ特長も備えています。

作業方法に合わせて設計

- マルチメディア用内蔵ステレオスピーカー
- Smart Link Sync：デジチェーン接続でも均一な表示を実現
- 人に優しく人間工学的な調整を可能にする SmartErgoBase
- 目を守る認定済みブルーライト保護と正確な色表現
- 超薄型ベゼル：フレームを最小限に、表示領域をより広くします。
- SoftBlue テクノロジー：快適な視聴体験を提供
- 目の疲れを軽減するちらつき防止テクノロジー

ケーブル 1 本で USB-C 接続

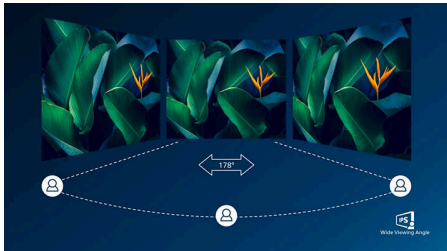
- RJ-45 to USB-C が安全なネットワーク接続を手軽に実現
- USB 3.2 高速データ転送

優れた画質

- 極めてスムーズな画像を実現する 120Hz のリフレッシュレート
- IPS LED ワイド表示テクノロジーで画像と色を正確に表現
- クアッド HD 2560 x 1440 ピクセルによる極めて鮮明な映像

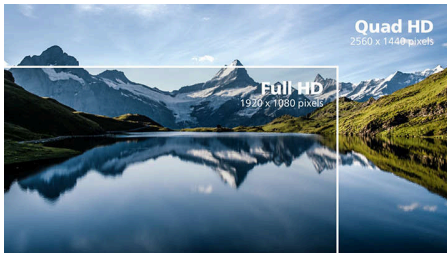
特長

IPS テクノロジー



IPS ディスプレイは、178/178 度の超広視野角を実現する先進テクノロジーを採用し、ほぼどの角度からでもディスプレイを見ることができます。IPS ディスプレイは、標準的な TN パネルと異なり、画像を鮮やかな色彩でくっきりと表示します。このため、写真、映画、ウェブの閲覧だけでなく、色の正確性や一貫した明るさを常に求める専門用途にも最適です。

極めて鮮明な映像



このフィリップスディスプレイは、2560 x 1440 ピクセルまたは 2560 x 1080 ピクセルの極めて鮮明なクアド HD 映像が実現します。ブロードバンドソースによって可能になった高ピクセル密度の高性能パネルを採用することにより、映像やグラフィックを鮮やかに表示することができます。3D グラフィックアプリケーションを使用し、CAD-CAM の解像度に関してきわめて詳細な情報が必要とする方や、膨大な量のスプレッドシートで財務ウィザードを使用する方に、フィリップスディスプレイの極めて鮮明な映像は、必ずお役に立つはずです。

120Hz で高速リフレッシュ



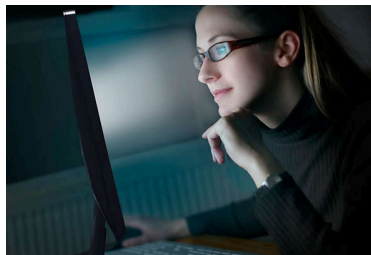
ゲームのプレイやビデオの再生には、遅延のない極めてスムーズな画像が必要です。このフィリップスのディスプレイは、標準ディスプレイよりはるかに速い、1 秒あたり最大 120 回画面の画像を描画します。フレームレートが低いと、敵は画面をところどころジャンプするように表示され、照準を合わせるのが困難です。120Hz のフレームレートでは、画面上でのこのような致命的な画像の欠落がなく、敵の動きがとてもスムーズに表示され、簡単に照準を合わせるすることができます。

超薄型ベゼル



このモニターは、画面周囲のフレーム部分を狭くすることで、よりシームレスで充実した視聴体験を実現します。超薄型ベゼルにより、画面から狭いモニターベゼルへの移行がスムーズになり、フォルムと機能の美しさがさらに向上します。

SoftBlue テクノロジー搭載ローブルーライトパネル



SoftBlue テクノロジーは、長時間のブルーライト曝露による健康への悪影響を軽減し、快適な視聴環境を提供します。ローブルーライトパネルによ

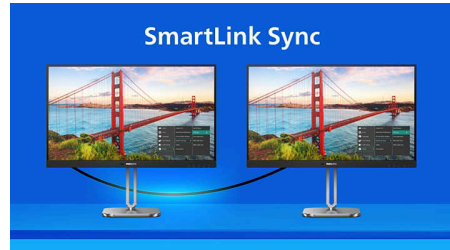
り、ディスプレイの発光比率（415～455 nm の範囲と 400～500 nm の範囲の比率）が 50% 未満に抑えられます。その結果、SoftBlue テクノロジーは最適な視覚的快適性を実現し、目の疲れを軽減し、集中力の維持をサポートします。さらに、SoftBlue LED テクノロジーは、ブルーライト低減効果について TÜV Rheinland ローブルーライト（ハードウェアソリューション）認証を取得済みです。

ちらつき防止テクノロジー



LED バックライトスクリーンでは、明るさのコントロール方法により、目の疲れの原因となるちらつきが発生する場合があります。フィリップスのちらつき防止テクノロジーは、まったく新しい方法によって明るさを調整して、ちらつきを軽減することで、快適な視聴を可能にします。

Smart Link Sync



Smart Link Sync を使えば、デジーチェーン接続された複数のモニター間で表示設定を自動的に整え、シームレスなマルチモニター環境を簡単に構築できます。デザイン作業、プレゼンテーション、マルチタスクなど、どんなシーンでも明るさや色味が均一に保たれ、手動で調整する手間が省けます。環境に合わせて、メインモニターから OSD Sync または Light Sync（低/中/高）モードを選択可能。同一モデルのモニターでは、どのモードでも均一な表示が得られ、異なるモデルが混在する場合でも、Light Sync が輝度を自動調整し、画面全体をバランスよくプロフェッショナルな印象に仕上げます。



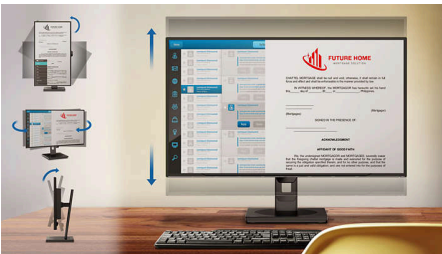
特長

eyesafe® CERTIFIED 2.0 (RPF 40)



フィリップスのディスプレイは eyesafe® CERTIFIED 2.0 基準に適合しており、ブルーライトに長時間さらされる状態から完全に保護してくれます。常時オンのブルーライトフィルターは、デジタル眼精疲労を軽減するだけでなく、色の正確さを保証する役目も果たします。

SmartErgoBase



SmartErgoBase は、人間工学に基づいた快適な表示とケーブル管理を提供するモニターベースです。このベースは、水平角度調整、垂直角度調

整、回転により最大限の快適さを提供するとともに、高さ調節可能なスタンドが最適な表示レベルを維持して、長時間の作業による肉体的な負担を軽減します。また、ケーブル管理では、煩雑になりがちなケーブルをまとめて作業環境をすっきり整えます。

内蔵ステレオスピーカー

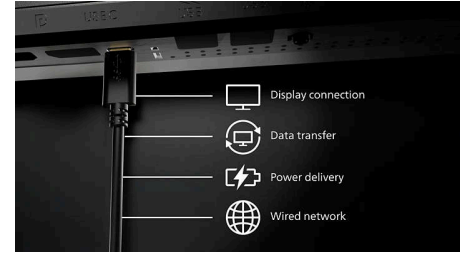


1組の高品質ステレオスピーカーがディスプレイデバイスに組み込まれています。スピーカーが見える前方放射型、見えない下方放射型、上方放射型、後方放射型など、モデルとデザインにより異なります。

高速データ転送

USB 3.2 高速データ転送

RJ45 搭載 USB-C 接続



モニターから PC まで、すべての周辺機器を USB Type-C コネクター付きの 1 本のケーブルですっきり接続。ネットワーク接続や、PC からモニターへの高解像度ビデオの出力、さらには、ネットワークケーブルの追加なしでウェブアクセスが LAN ポートのないノート PC でも可能です。USB-C 経由の RJ45 接続では、必要に応じて高速かつ安全な接続を提供。最速のデータ速度により、HDD から PC にいまだかつてないスピードでデータを転送できます。さらに、電源供給可能な USB-C のため、電源ケーブルなしで、モニターからノート PC への電源供給や充電も可能です。



Built-in Speaker

仕様

画像／表示

パネルサイズ: 23.8 インチ／60.47 cm

縦横比: 16:9

液晶パネルの種類: IPS テクノロジー

バックライトの種類: W-LED システム

ピクセルピッチ: 0.2058 (横) x 0.2058 (縦)

mm

明るさ: 350 cd/m²

表示色数: 約 1,677万 (8 ビット)

色域 (標準値) : sRGB 110%、NTSC 98%*

コントラスト比 (標準値) : 1500:1

SmartContrast: 50,000,000:1

応答時間 (標準値) : 4 ミリ秒 (GTG) *

表示角度: 178° (横) / 178° (縦) , @ C/R > 10

画像拡張: SmartImage

最大解像度: 2560 x 1440@120 Hz (HDMI / DP

/ USB-C) *

有効表示領域: 527.04 (横) x 296.46 (縦) mm

スキャン周波数: 30~230 kHz (横) / 48~120

Hz (縦)

sRGB: 有

SoftBlue: 有

Flicker-Free: 有

ピクセル密度: 123 PPI

ディスプレイ画面コーティング: アンチグレア、

3H、ヘイズ 25%

EasyRead: 有

Adaptive sync: 有

EyeSafe: 有

Smart Link Sync: メインモニターまたはサブモニターとして使用する場合*

コネクティビティ

信号入力: HDM 2.1 TMDS x 1、DisplayPort 1.4 x 1、USB-C x 1 (アップストリーム、DP Alt モード、データ、PD)

同期入力: 個別の同期、グリーンで同期

オーディオ (入力/出力) : オーディオ出力

RJ45: イーサネット LAN (10M/100M/1G)

信号出力: DP 出力

HDCP: HDCP 1.4 (HDMI / DisplayPort / USB-C)、HDCP 2.3 (HDMI / DisplayPort / USB-C)

HBR3: 有 (DP、USB-C)

USB ハブ: USB3.2、Gen1、5G、アップストリー

ム: USB-C x 1 (フル)、ダウンストリーム: USB-A x 3 (x1 急速充電 B.C 1.2)、USB-C2 x 1 (データ、15W)

Power Delivery

最大供給電力: 最大 90W (5V/3A、7V/3A、

9V/3A、10V/3A、12V/3A、15V/3A、

20V/3.25A、20V/4.5A)

バージョン: USB PD バージョン 3.0

利便性

内蔵スピーカー: 2W x 2

プラグアンドプレイ対応: DDC/CI、Mac OS、

sRGB、Windows 11 / 10

ユーザーの利便性: SmartImage、入力、明るさ、メ

ニュー、電源オン/オフ

OSD 言語: ポルトガル語 (ブラジル)、チェコ語、

オランダ語、英語、フランス語、フィンランド語、ド

イツ語、ギリシャ語、ハンガリー語、イタリア語、日

本語、韓国語、ポルトガル語、ポーランド語、ロシア

語、簡体字中国語、スペイン語、スウェーデン語、繁

体字中国語、トルコ語、ウクライナ語

その他の特長: Kensington ロック、VESA 取り付

け金具 (100 x 100 mm)

制御ソフトウェア: SmartControl

スタンド

高さ調整: 150 mm

ピボット: +/- 90 度

回転機構付き: +/- 180 度

傾斜: -5/30 度

電源

ECO モード: 13.7 W (標準)

電源: 内蔵、100-240VAC、50-60Hz

オフモード: 0.3 W (標準)

通常動作時: 17.38 W (標準) (EnergyStar テス

ト方式)

スタンバイモード: 0.3 W (標準)

電源 LED 表示: 稼働 - ホワイト、スタンバイモード -

ホワイト (点滅)

質量／寸法

梱包、mm (幅 x 高さ x 奥行き) : 615 x 385 x

139 mm

スタンド未使用時 (mm) : 542 x 320 x 46 mm

スタンド付き製品 (最大高さ) : 542 x 499 x

228 mm

重量

製品 (梱包を含む) (kg) : 8.03 kg

スタンド使用時 (kg) : 5.70 kg

スタンド未使用時 (kg) : 4.03 kg

動作条件

高度: 動作時: 12,000 フィート (3,658 m)、非

動作時: 40,000 フィート (12,192 m)

動作温度範囲: 0~40°C

相対湿度: 20~80% %

保管温度範囲: -20~60°C

MTBF (実証済み) : 70,000 時間 (バックライト

不使用)

耐久性

環境およびエネルギー: Energy Star, EPEAT*,

RoHS

再生プラスチック: 85%

リサイクル可能な梱包素材: 100%

特定の物質: PVC/BFR フリーのハウジング

適合性および規格

規制認可: CB, CE マーク, TUV/GS, TUV Ergo,

TCO 認定, TCO 認定エッジ, EAC, EAC ROHS,

MEPS, PSE, VCCI, UKCA, EMF, FCC, ICES-003,

TÜV Rheinland ローブルーライト (ハードウェア

ソリューション), eyesafe® 認証 2.0

キャビネット

仕上げ: 独特の質感

脚部: ブラック

フロントベゼル: ブラック

リアカバー: ブラック

* 「IPS」のマーク/商標およびテクノロジーの関連特許は、各所有者に所属します。

* 応答時間値は SmartResponse に相当

* sRGB 領域 (CIE1931)、NTSC 領域 (CIE1976)

* EPEAT レーティングは、フィリップスが製品を登録している国でのみ有効です。お住まいの国における登録状況については、<https://www.epeat.net/> でご確認ください。

* USB-C 高解像度モードでは、最大解像度 2560 x 1440、リフレッシュレート 120Hz に対応。

* Smart Link Sync を正常に機能させるには、デジチューン接続されたすべてのモニターが Smart Link に対応している必要があります。

* このリーフレットに記載されている製品およびアクセサリは、国および地域によって異なる場合があります。

* 実際のモニターは図と異なる場合があります。

