

PHILIPS

LCD 모니터

Business Monitor

3000 시리즈

27"(68.5cm)

2560 x 1440(Quad HD)

27B2N3500G



하루 종일 편안한 눈을 위한 설계

Quad HD의 선명한 화질과 부드러운 144Hz 주사율로 더욱 편안하게 작업하고 생산성을 유지합니다. SoftBlue 기술과 원형 편광 기능은 눈의 피로를 줄여 장시간 사용에도 눈이 편안하도록 도와줍니다.

업무 친화적인 디자인

- 멀티미디어용 내장형 스테레오 스피커
- SmartErgoBase는 인간 친화적인 인체공학적 조정을 가능하게 해줍니다.
- Eyesafe 인증 블루 라이트 보호 및 정확한 색상
- D 모드: 미세한 그레이 스케일 인식에 최적화
- 편안한 시청을 위한 SoftBlue 기술
- 플리커프리 기술로 눈의 피로 감소

편리한 사용

- 편의성을 위한 VESA 마운트
- 범용 디지털 연결성을 보장하는 HDMI

최상의 화질

- 144Hz 주사율로 자연스럽게 선명해지는 이미지
- IPS LED 광시야각 기술로 이미지 및 색 정확성 보장
- 쿼드 HD 2560x1440 픽셀로 고선명 이미지 실현

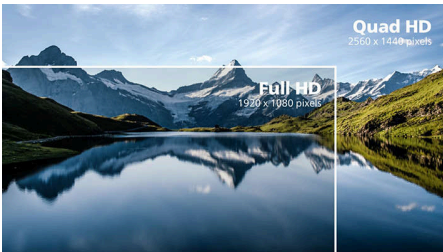
주요 제품

IPS 기술



IPS 디스플레이는 178/178도의 초광시야각을 제공하는 최신 기술을 사용해 어떤 각도에서도 디스플레이를 볼 수 있습니다! IPS 디스플레이는 일반 TN 패널과 달리 생동감 넘치는 색상의 선명한 이미지가 구현되므로 사진, 동영상, 웹 브라우징 뿐만 아니라 정확한 색상과 일정한 밝기가 상시적으로 요구되는 전문적인 용도에도 매우 이상적인 디스플레이입니다.

고선명 이미지



필립스 디스플레이는 고선명 쿼드 HD 2,560x1,440 또는 2,560x1,080 픽셀 이미지를 구현합니다. 새로 출시된 디스플레이는 높은 픽셀 밀도가 탑재된 고성능 패널을 장착하고 고대역폭 소스를 지원하므로 이미지와 그래픽이 살아 움직이는 것처럼 느껴집니다. CAD-CAM 솔루션에 대한 심도 높은 지식이 필요한 까다로운 전문가에게도, 3D 그래픽 애플리케이션 또는 대형 스프레드시트를 이용하여 회계 업무를 하는 경우에도, 필립스 디스플레이는 고선명 이미지로 보답할 것입니다.

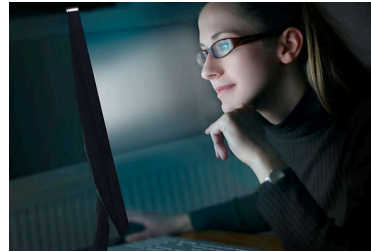
144Hz의 빠른 주사율



이 모니터는 144Hz의 주사율을 지원하여 디스플레이의 모션 블러와 입력 지연을 효과적으로 줄여줍니다. 섬세하고 독창적인 작업, 멀티태스킹, 경쟁적인 게임 또는

단순한 웹 검색 등 어떤 작업을 하든 상관없이 선명한 시각적 움직임을 제공하고 눈의 피로가 줄어드는 향상된 데스크탑 환경을 즐길 수 있습니다.

원형 편광을 적용한 SoftBlue 기술



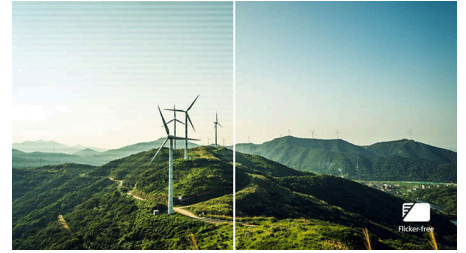
SoftBlue LED 기술은 유해한 블루라이트를 줄여 시각적 편안함을 향상시킵니다. 블루 라이트 저감 패널로, 415~455nm에서 400~500nm 범위의 디스플레이 방출 빛의 비율을 50% 미만으로 줄였습니다. 또한 독자적인 원형 편광 기술을 활용하여 선형 편광 방식보다 향상된 자연광 출력을 제공합니다. 그 결과, 최적의 시각적 편안함을 제공하고 눈의 피로를 최소화합니다. 뿐만 아니라 이 기술은 블루라이트 방출 감소 및 눈의 피로 완화 효과에 대한 테스트를 거쳤으며 TÜV Rheinland 블루라이트 저감(하드웨어 솔루션) 인증을 받았습니다.

내장형 스테레오 스피커



고품질 스테레오 스피커 세트가 디스플레이 장치에 내장되어 있으며 스피커의 종류는 모델 및 디자인에 따라 프론트 파이어링, 내장 다운 파이어링, 탑 파이어링, 리어 파이어링 등이 있습니다.

플리커프리 기술



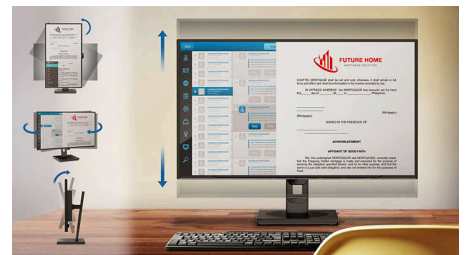
LED 백라이트 화면에서 밝기가 제어되는 방식에 따라 일부 사용자는 화면의 깜박임으로 인한 눈의 피로를 느낄 수 있습니다. 필립스의 플리커프리 기술은 새로운 방식으로 밝기를 조정하고 깜박임을 줄여 보다 편안하게 볼 수 있도록 해줍니다.

eyesafe® 인증 2.0(RPF 40)



필립스 디스플레이는 eyesafe® 인증 2.0 표준을 충족하여 사용자가 블루 라이트에 장시간 노출되는 것을 방지합니다. 항상 켜져 있는 블루 라이트 필터는 디지털 화면에 의한 눈의 피로를 줄여줄 뿐만 아니라 온전한 색상을 보여줍니다.

SmartErgoBase

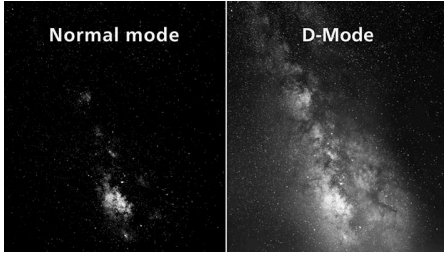


SmartErgoBase는 인체공학적으로 편안하게 활용할 수 있는 모니터 베이스로, 케이블 관리 기능도 지원합니다. 화면 회전, 기울기 및 회전각 조정 기능으로 가장 편안한 위치에서 모니터를 사용할 수 있습니다. 높이 조절 스탠드는 최적의 시야 높이를 제공하여 오랜 작업 시간으로 인한 신체적 긴장을 완화해 주며 케이블 관리 기능은 케이블의 어수선함을 줄여 주는 동시에 작업 공간을 깔끔하고 전문가적인 모습으로 바꿔 줍니다.



주요 제품

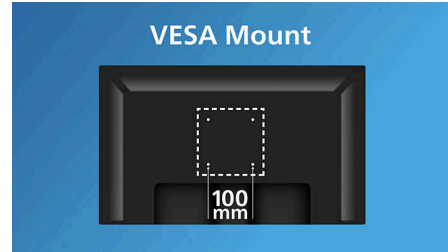
D 모드



디스플레이의 어두운 영역에 숨겨진 디테일을 모두 드러냅니다. D 모드는 미묘한 색상 차이를 더 쉽게 볼 수 있도록 그레이 스케일 디테일을 향상시킵니다. DICOM Part 14 GSDF 표준에 의해 정의된 그레이 스케일 인식 모델을 기반으로 표준 디스플레이 설정에서 놓칠 수 있는 디테일을 더 잘 보여줍니다. 그 결과,

미묘한 음영을 명확하게 구분하고 기술 일러스트레이션, 스캔 및 기타 고화질 이미지와 같은 그레이 스케일 콘텐츠의 디테일 가시성을 개선할 수 있습니다.

편의성을 위한 VESA 마운트



산업 표준 VESA 마운팅 홀로 대부분의 소형 폼 팩터 PC 및 씬 클라이언트와의 호환성이 보장됩니다.

HDMI 지원



HDMI 지원 장치에는 HDMI(고해상도 멀티미디어 인터페이스) 입력을 수신하기 위한 모든 하드웨어가 장착되어 있습니다. HDMI 케이블을 통해 PC나 다양한 AV 소스(셋톱 박스, DVD 플레이어, A/V 수신기 및 비디오 카메라 등)에서 고화질 디지털 비디오 및 오디오 신호가 단일 케이블로 전송될 수 있습니다.

사양

화질/디스플레이

패널 크기: 27"/68.5cm
 종횡비: 16:9
 LCD 패널 유형: IPS 기술
 백라이트 유형: W-LED 시스템
 픽셀 간격(Pixel Pitch): 0.2331 x 0.2331mm
 밝기: 350 cd/m²
 디스플레이 색상: 16.7M(8비트)
 컬러 전역(일반): sRGB 113%, NTSC 107% *
 대비(일반): 1500:1
 SmartContrast: 50,000,000:1
 응답 시간(일반): 4ms(GTG)*
 시야각: 178°(H)/178°(V), @ C/R(> 10)
 화질 향상 기능: SmartImage
 최대 해상도: 2560 x 1440(144Hz)
 유효 가시 화면: 596.74(H) x 335.66(V)mm
 주사 주파수: 30~230KHz(H)/48~144Hz(V)
 sRGB
 SoftBlue: 예*
 플리커프리
 픽셀 밀도: 108.79 PPI
 디스플레이 화면 코팅: 눈부심 방지, 3H, Haze 25%
 EasyRead
 적응형 동기화(VRR)
 아이세이프
 DICOM(D 모드)

연결

신호 입력: HDMI 2.1 TMDs 2개, DisplayPort 1.2 1개
 동기화 입력: 개별 동기화, 동기화 커짐(녹색)
 오디오(입력/출력): 오디오 출력
 HDCP: HDCP 1.4(HDMI/DisplayPort), HDCP 2.3(HDMI/DisplayPort)
 USB 허브: USB3.2, Gen1, 5G, 업스트림: USB-B 1개, 다운스트림: USB-A 4개(고속 충전 B.C 1.2 1개 포함)

편의성

내장형 스피커: 2W x 2
 플러그 앤 플레이 호환성: DDC/CI, Mac OS, sRGB, Windows 11/10
 사용자 편의성: SmartImage, 입력, 밝기, 메뉴, 전원 켜기/끄기(On/Off)
 OSD 언어: 브라질 포르투갈어, 체코어, 네덜란드어, 영어, 프랑스어, 핀란드어, 독일어, 그리스어, 헝가리어, 이탈리아어, 일본어, 한국어, 포르투갈어, 폴란드어, 러시아어, 중국어 간체, 스페인어, 스웨덴어, 중국어 번체, 터키어, 우크라이나어

기타 편의 제품: Kensington 잠금 장치, VESA 마운트(100x100mm)
 제어 소프트웨어: SmartControl

발집대

높이 조절: 150 mm
 피벗: +/-90도
 회전: +/-180도
 기울기: -5/30도

소비전력

ECO 모드: 11.6W(일반)
 전원 공급 장치: 내장형, 100~240VAC, 50~60Hz
 꺼짐 모드: 0.3W(일반)
 커짐 모드: 17.85W(일반)(EnergyStar 테스트 시)
 대기 모드: 0.3W(일반)
 전원 LED 표시등: 작동 - 흰색, 대기 모드- 흰색(깜박임)

규격

포장 mm 단위(WxHxD): 690 x 455 x 139 mm
 스탠드 사용하지 않을 시(mm): 616 x 362 x 46 mm
 스탠드 사용 시(최대 높이): 616 x 539 x 228 mm

중량

포장을 포함한 제품 무게(kg): 8.45 kg
 스탠드 사용 시(kg): 5.98 kg
 스탠드 사용하지 않을 시(kg): 3.98 kg

작동 조건

고도: 작동 시: +12,000ft(3,658m), 비작동 시: +40,000ft(12,192m)
 온도 범위(작동 시): 0°C~40°C
 상대 습도: 20~80%
 온도 범위(보관 시): -20°C~60°C
 MTBF(데모): 70,000시간(백라이트 제외)

지속 가능성

환경 및 에너지: Energy Star, EPEAT*, RoHS
 재활용 플라스틱: 85%
 포장 재질 재활용 가능: 100%
 특정 물질: PVC/BFR 무해 하우징

준수 사항 및 표준

제품 승인: CB, CE 표시, MEPS, KC, KCC, CEL, CCC, CECP, UKCA, FCC, ICES-003, TÜV Rheinland 블루라이트 저감(하드웨어 솔루션), TÜV Rheinland 원형 편광, eyesafe® 인증 2.0

캐비닛

외관: 질감
 발판: 블랙
 앞면 베젤: 블랙
 뒷면 커버: 블랙

디자인

디자이너: 암스테르담, 네덜란드



* "IPS" 워드 마크/상표 및 기술과 관련된 특허는 해당 소유자의 자산입니다.
 * 응답 시간 값은 SmartResponse와 같음
 * sRGB 영역은 CIE 1931을 기반으로 하고 NTSC 영역은 CIE 1976을 기반으로 합니다.
 * EPEAT 등급은 필립스가 제품 등록을 마친 곳에서만 유효합니다. <https://www.epeat.net/>을 방문하시면 국가별 등록 상황을 알 수 있습니다.
 * 이 안내서에 나열된 제품 및 액세서리는 국가 및 지역별로 다를 수 있습니다.
 * 모니터와 피쳐 이미지는 다르게 보일 수 있습니다.