

# PHILIPS

## 液晶显示器

### Business monitor

2000 系列

27 英寸 (68.5 厘米)

1920 x 1080 (全高清)

27B2N2200G



## 全天舒适护眼，助力高效办公

全高清清晰画质搭配 144 Hz 流畅刷新率，让您舒适、高效地工作。SoftBlue 舒视蓝护眼技术与圆偏振技术有助于减轻用眼疲劳，在长时间观看屏幕时呵护您的双眼。

### 专为您的工作方式精心设计

- 内置立体声扬声器支持多媒体功能
- 通过护眼认证的蓝光保护和颜色精确度
- SoftBlue 舒视蓝护眼技术：打造舒适观看体验
- 借助无闪烁技术减少眼部疲劳

### 易于使用

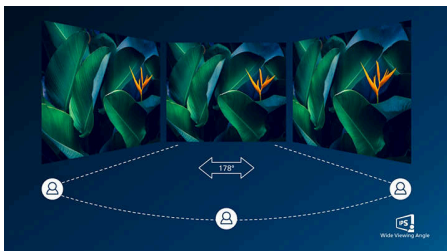
- VESA 安装架，方便使用
- HDMI 可确保通用数字连接

### 出众的画质

- 144 Hz 刷新率，呈现极为顺滑、绚丽的图像
- 16:9 全高清显示屏，显示图像清晰细腻
- IPS LED 宽视角技术，确保图像和颜色精确度

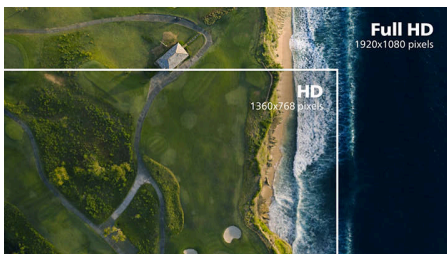
# 产品亮点

## IPS 技术



IPS 显示屏采用可带给您 178/178 度超宽视角的先进技术，几乎可在任何角度观看显示屏。与标准 TN 面板不同，IPS 显示屏可带给您色彩艳丽、极为清晰的图像，不仅适合观看照片、电影和网页浏览，而且适合要求始终确保颜色精确度和恒定亮度的专业应用领域。

## 16:9 全高清显示屏



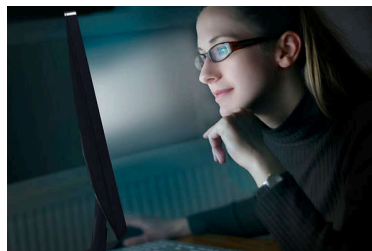
画质很关键。普通显示屏提供高质量画质，但您期望获得更好的画质。该显示屏具有增强的全高清 1920 x 1080 分辨率。凭借全高清分辨率，清晰的细节配以高亮度、令人难以置信的对比度和逼真的色彩，眼前便会呈现出栩栩如生的画面。

## 144 Hz 快速刷新率



这款显示器配备 144 Hz 刷新率，有效减少显示器的运动模糊与输入延迟。无论进行精细创作、多任务处理、竞技游戏，还是日常网页浏览，皆可畅享更清晰的动态视觉效果，并减轻眼部疲劳。

## 搭载圆偏振技术的 SoftBlue 舒视蓝护眼技术



SoftBlue 舒视蓝护眼 LED 技术通过减少有害蓝光，提升视觉舒适度。配合低蓝光面板，显示器在 415 - 455 nm 波长范围内的发光量，与 400 - 500 nm 波长范围发光量的比值降至 50% 以下。此外，该技术采用独特的圆偏振技术，相比线偏振能输出更接近自然光的光线，带来卓越的视觉舒适感并有效缓解眼部疲劳。该技术在减少蓝光排放和缓解用眼疲劳方面的成效，已获德国 TÜV 莱茵低蓝光认证（硬件解决方案）。

## 内置立体声扬声器



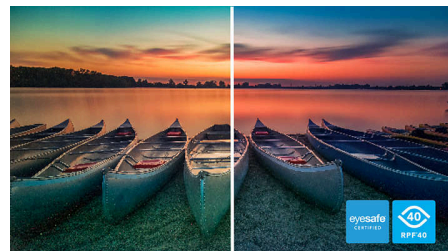
显示设备中内置有一对高品质立体声扬声器。它可能采用隐形前向式设计，也可能是隐形下向式、上向式或后向式设计，具体取决于型号和设计。

## 无闪烁技术



由于在 LED 背光屏幕上控制亮度，某些用户会在屏幕上看到闪烁，这会导致眼部疲劳。飞利浦无闪烁技术应用新的解决方案来调节亮度，同时消除闪烁，带给您更舒适的观看体验。

## eyesafe® CERTIFIED 2.0 (RPF 40)



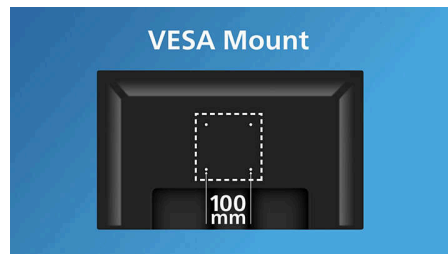
该款飞利浦显示器符合 eyesafe® CERTIFIED 2.0 标准，切实保护您免受长时间蓝光暴露的影响。常开型低蓝光技术不仅有助于缓解数字眼疲劳，更能确保色彩精准还原。

## 预置 HDMI



预置 HDMI 设备具有接收高清多媒体接口 (HDMI) 输入所需的所有硬件。HDMI 线缆能够只通过一根线缆从电脑或任意数量的 AV 源（包括机顶盒、DVD 播放机、A/V 接收器和摄像机）传输高质量数字视频和音频信号。

## VESA 安装架，方便使用



VESA 安装架，方便使用



# 规格

## 图片/显示

面板尺寸: 27 英寸/68.5 厘米  
宽高比: 16:9  
LCD 面板类型: IPS 技术  
背光类型: W-LED 系统  
像素间距: 0.3114 (水平) 毫米 x 0.3114 (垂直) 毫米  
亮度: 350 cd/m<sup>2</sup>  
显示屏色彩: 1670 万 (8 位)  
色域 (标准): NTSC 色域: 103%, sRGB 色域: 112%\*  
对比度 (标准): 1500:1  
SmartContrast: 50,000,000:1  
响应时间 (标准): 4 毫秒 (灰阶到灰阶) \*  
视角: 178° (水平) /178° (垂直), @ C/R > 10  
画面效果增强: SmartImage  
最高分辨率: 1920 X 1080@75 赫兹(VGA), 1920 x 1080@144 赫兹(HDMI/DP)  
有效显示区: 597.89 (水平) x 336.31 (垂直) 毫米  
扫描频率: HDMI/DP: 30 - 170 千赫兹 (水平) /48 - 144 赫兹 (垂直); VGA: 30 - 85 千赫兹 (水平) /48 - 75 赫兹 (垂直)  
sRGB  
SoftBlue  
无闪烁  
像素密度: 82 PPI  
显示屏涂层: 防眩, 3H, 雾度 25%  
EasyRead  
Adaptive Sync 自适应同步 (VRR)  
EyeSafe

## 连接

信号输入: VGA x 1, HDMI 1.4 x 1, DP 1.4 x 1  
同步输入: 单独同步, 同步时呈绿色  
音频 (输入/输出): 音频输入, 音频输出  
HDCP: HDCP 1.4 (HDMI/DP)

## 便利性

内置扬声器: 2Wx2  
即插即用兼容性: DDC/CI, Mac OS, sRGB, Windows 11 / 10  
方便用户: SmartImage, 输入, 亮度, 菜单, 打开/关闭电源  
OSD 语言: 巴西葡萄牙语, 捷克语, 荷兰语, 英语, 法语, 芬兰语, 德语, 希腊语, 匈牙利语, 意大利语, 日语, 韩语, 葡萄牙语, 波兰语, 俄语, 简体中文, 西班牙语, 瑞典语, 繁体中文, 土耳其语, 乌克兰语  
其它便利性: Kensington 锁, VESA 安装架 (100 x 100 毫米)  
控制软件: SmartControl

## 底座

倾斜: -5/25 度

## 功率

ECO 节能模式: 11.7 W (典型值)  
电源: 内置, 100-240 伏交流, 50-60 赫兹  
关闭模式: 0.3 瓦 (标准)  
开启模式: 14.51 瓦 (标准) (能源之星测试方法)  
待机模式: 0.3 瓦 (标准)  
电源 LED 指示灯: 工作 - 白色, 待机模式 - 白色 (闪烁)

## 尺寸

包装 (宽x高x厚) (毫米): 730 x 459 x 124 毫米  
不带底座的产品 (毫米): 616 x 362 x 44 毫米  
带底座的产品 (最大高度): 616 x 465 x 206 毫米

## 重量

带包装的产品 (千克): 5.89 千克  
带底座的产品 (千克): 3.51 千克  
不带底座的产品 (千克): 3.19 千克

## 使用条件

海拔: 工作: +12,000 英尺 (3,658 米), 非工作: +40,000 英尺 (12,192 米)  
温度范围 (工作): 0° C 至 40° C  
相对湿度: 20%-80 %  
温度范围 (存储): -20° C 至 60° C  
MTBF (已经过证明): 70,000 小时 (不包括背光)

## 可持续发展

环境和能源: 能源之星, EPEAT\*, RoHS  
消费后可回收塑料: 85%  
可回收包装材料: 100 %  
具体物质: 不含汞, 不含 PVC/BFR 的外壳

## 合规性和标准

审批机构: CB, CE 标记, 南非能源认证, MEPS, PSB, KC, 韩国 MEPS 能效认证, CEL, CCC, CECP, BSMI, UKCA, EMF, FCC, ICES-003, TÜV 莱茵圆偏振认证, TÜV 莱茵低蓝光 (硬件解决方案), eyesafe® 认证 2.0

## 机壳

表面: 纹理结构  
底座: 黑  
前边框: 黑  
后盖: 黑

