

PHILIPS

液晶显示器

Business Monitor

3000 系列

27 英寸 (68.5 厘米)

2560 x 1440 (四倍高清)

27B2N3500G



全天舒适护眼，助力高效办公

QHD 高清画质搭配 144 赫兹流畅刷新率，让您舒适高效地工作。SoftBlue 舒视蓝护眼技术与圆偏振技术有助于减轻用眼疲劳，在长时间观看屏幕时呵护您的双眼。

专为您的工作方式精心设计

- 内置立体声扬声器支持多媒体功能
- SmartErgoBase 可实现人性化的人体工程学调节
- 通过护眼认证的蓝光保护和颜色精确度
- SoftBlue 舒视蓝护眼技术：打造舒适观看体验
- 借助无闪烁技术减少眼部疲劳

易于使用

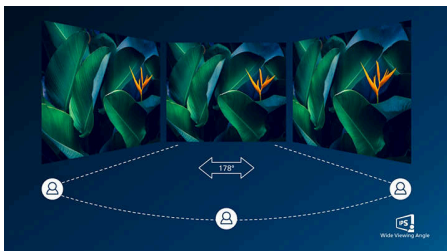
- VESA 安装架，方便使用
- HDMI 可确保通用数字连接

出众的画质

- 144 Hz 刷新率，呈现极为顺滑、绚丽的图像
- IPS LED 宽视角技术，确保图像和颜色精确度
- 四倍高清 2560 x 1440 像素的晶晰图像

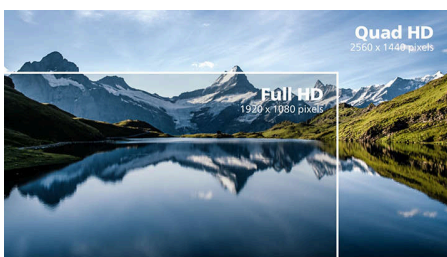
产品亮点

IPS 技术



IPS 显示屏采用可带给您 178/178 度超宽视角的先进技术，几乎可在任何角度观看显示屏。与标准 TN 面板不同，IPS 显示屏可带给您色彩艳丽、极为清晰的图像，不仅适合观看照片、电影和网页浏览，而且适合要求始终确保颜色精确度和恒定亮度的专业应用领域。

晶晰图像



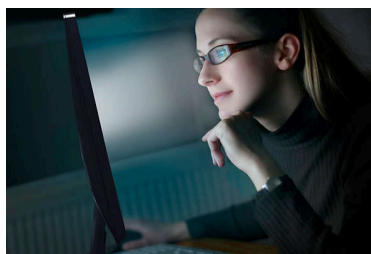
这些飞利浦显示器可提供四倍高清 2560x1440 或 2560x1080 像素的晶晰图像。通过采用具有高密度像素数的高性能面板，并且支持高带宽来源，这些新款显示屏可让您的图像和图形栩栩如生。无论您是需要 CAD-CAM 解决方案的极详尽信息、使用 3D 图形应用程序的高要求专业人员，还是处理大型电子表格的金融高手，飞利浦显示屏都能为您呈现晶晰图像。

144 Hz 快速刷新率



这款显示器配备 144 Hz 刷新率，有效减少显示器的运动模糊与输入延迟。无论进行精细创作、多任务处理、竞技游戏，还是日常网页浏览，皆可畅享更清晰的动态视觉效果，并减轻眼部疲劳。

搭载圆偏振技术的 SoftBlue 舒视蓝护眼技术



SoftBlue 舒视蓝护眼 LED 技术通过减少有害蓝光，提升视觉舒适度。配合低蓝光面板，显示器在 415 - 455 nm 波长范围内的发光量，与 400 - 500 nm 波长范围发光量的比值降至 50% 以下。此外，该技术采用独特的圆偏振技术，相比线偏振能输出更接近自然光的光线，带来卓越的视觉舒适感并有效缓解眼部疲劳。该技术在减少蓝光排放和缓解用眼疲劳方面的成效，已获德国 TÜV 莱茵低蓝光认证（硬件解决方案）。

内置立体声扬声器



显示设备中内置有一对高品质立体声扬声器。它可能采用隐形前向式设计，也可能是隐形下向式、上向式或后向式设计，具体取决于型号和设计。

无闪烁技术



由于在 LED 背光屏幕上控制亮度，某些用户会在屏幕上看到闪烁，这会导致眼部疲劳。飞利浦无闪烁技术应用新的解决方案来调节亮度，同时消除闪烁，带给您更舒适的观看体验。

eyesafe® CERTIFIED 2.0 (RPF 40)

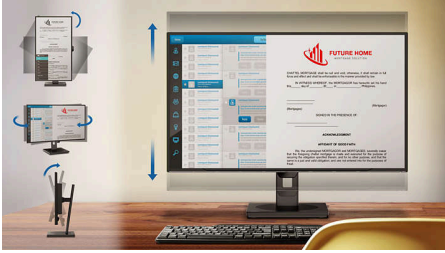


该款飞利浦显示器符合 eyesafe® CERTIFIED 2.0 标准，切实保护您免受长时间蓝光暴露的影响。常开型低蓝光技术不仅有助于缓解数字眼疲劳，更能确保色彩精准还原。



产品亮点

SmartErgoBase



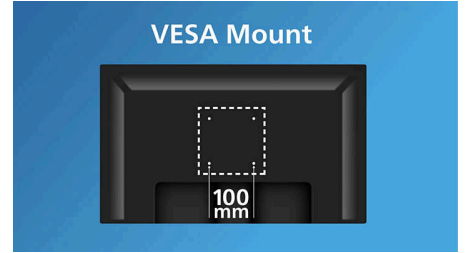
SmartErgoBase 是一款彰显人体工程学带来的观赏舒适感并且具有线缆管理装置的显示器底座。底座可以旋转、倾斜和转动到各种角度，以确保最大的舒适度。高度可调节的支架保证了最佳的观看高度，减少了长时间工作带来的身体压力，线缆管理装置改善了因线缆过多而导致的零乱情况，还您一片整洁、专业的工作空间。

预置 HDMI



预置 HDMI 设备具有接收高清多媒体接口 (HDMI) 输入所需的所有硬件。HDMI 线缆能够只通过一根线缆从电脑或任意数量的 AV 源 (包括机顶盒、DVD 播放机、A/V 接收器和摄像机) 传输高质量数字视频和音频信号。

VESA 安装架，方便使用



VESA 安装架，方便使用

规格

图片/显示

面板尺寸: 27 英寸/68.5 厘米

宽高比: 16:9

LCD 面板类型: IPS 技术

背光类型: W-LED 系统

像素间距: 0.2331x0.2331mm

亮度: 350 cd/m²

显示屏色彩: 1670 万 (8 位)

色域 (标准): sRGB 113%, NTSC 107% *

对比度 (标准): 1500:1

SmartContrast: 50,000,000:1

响应时间 (标准): 4 毫秒 (灰阶到灰阶) *

视角: 178° (水平) / 178° (垂直), @ C/R > 10

画面效果增强: SmartImage

最高分辨率: 2560 x 1440 @ 144 赫兹

有效显示区: 596.74 (水平) x 335.66 (垂直) 毫米

扫描频率: 30 - 230 千赫兹 (水平) / 48 - 144 赫兹 (垂直)

sRGB

SoftBlue: 是*

无闪烁

像素密度: 108.79 PPI

显示屏涂层: 防眩, 3H, 雾度 25%

EasyRead

Adaptive Sync 自适应同步 (VRR)

EyeSafe

连接

信号输入: HDMI 2.1 TMDS (2 个),

DisplayPort 1.2 (1 个)

同步输入: 单独同步, 同时呈绿色

音频 (输入/输出): 音频输出

HDCP: HDCP 1.4 (HDMI/DisplayPort), HDCP 2.3 (HDMI/DisplayPort)

USB 集线器: USB3.2, 第 1 代, 5G, 上行: 1 个

USB-B; 下行: 4 个 USB-A (其中 1 个支持 B.C 1.2 快充)

便利性

内置扬声器: 2W x 2

即插即用兼容性: DDC/CI, Mac OS, sRGB,

Windows 11 / 10

方便用户: SmartImage, 输入, 亮度, 菜单, 打开/关闭电源

OSD 语言: 巴西葡萄牙语, 捷克语, 荷兰语, 英语, 法语, 芬兰语, 德语, 希腊语, 匈牙利语, 意大利语, 日语, 韩语, 葡萄牙语, 波兰语, 俄语, 简体中文, 西班牙语, 瑞典语, 繁体中文, 土耳其语, 乌克兰语

其它便利性: Kensington 锁, VESA 安装架 (100 x 100 毫米)

控制软件: SmartControl

底座

高度调节: 150 毫米

枢轴: +/-90 度

旋转: +/-180 度

倾斜: -5/30 度

功率

ECO 节能模式: 11.6 W (典型值)

电源: 内置, 100-240 伏交流, 50-60 赫兹

关闭模式: 0.3 瓦 (标准)

开启模式: 17.85 瓦 (标准) (能源之星测试方法)

待机模式: 0.3 瓦 (标准)

电源 LED 指示灯: 工作 - 白色, 待机模式 - 白色 (闪烁)

尺寸

包装 (宽x高x厚) (毫米): 690 x 455 x 139 毫米

不带支座的产品 (毫米): 616 x 362 x 46 毫米

带支座的产品 (最大高度): 616 x 539 x 228 毫米

重量

带包装的产品 (千克): 8.45 千克

带支座的产品 (千克): 5.98 千克

不带支座的产品 (千克): 3.98 千克

使用条件

海拔: 工作: +12,000 英尺 (3,658 米), 非工

作: +40,000 英尺 (12,192 米)

温度范围 (工作): 0° C 至 40° C

相对湿度: 20%-80 %

温度范围 (存储): -20° C 至 60° C

MTBF (已经过证明): 70,000 小时 (不包括背光)

可持续发展

环境和能源: 能源之星, EPEAT*, RoHS

消费后可回收塑料: 85%

可回收包装材料: 100 %

具体物质: 不含 PVC/BFR 的外壳

合规性和标准

审批机构: CB, CE 标记, MEPS, KC, KCC, CEL, CCC, CECP, UKCA, FCC, ICES-003, TÜV 莱茵低蓝光

(硬件解决方案), TÜV 莱茵圆偏振认证,

eyesafe® 认证 2.0

机壳

表面: 纹理结构

底座: 黑

前边框: 黑

后盖: 黑

设计

设计于荷兰阿姆斯特丹

