

PHILIPS

LCD 顯示器

Business Monitor

3000 系列

27 吋 (68.5 厘米)

2560 x 1440 (Quad HD)

27B2N3500G



為新一天而設的護眼體驗

享受 Quad HD 清晰畫質及流暢的 144Hz 刷新率，舒適工作並保持高效。SoftBlue 技術與圓偏振光設計有助減輕眼睛疲勞，讓長時間使用更為輕鬆。

為專業的您而設

- 多媒體專用內置立體聲喇叭
- SmartErgoBase 提供最理想的人體工學調整
- Eyesafe 認證的藍光保護和色彩準確度
- SoftBlue 技術：帶來舒適的視覺效果
- 不閃爍技術減少雙眼疲勞

輕易體驗

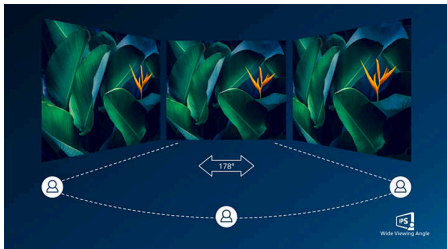
- VESA 帶來方便
- HDMI 可用於通用數碼連接

超凡畫質

- 144Hz 刷新率令畫面影像更暢順明亮
- IPS LED 寬闊技術提供圖像及顏色的精確度
- Quad HD 2560 x 1440 像素的超高清圖像

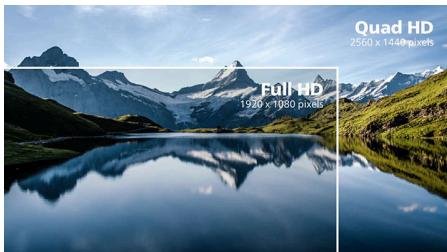
產品特點

IPS 技術



IPS 顯示器採用進階技術，呈現 178/178 度特寬闊的可視角度，讓您幾乎從任何角度，均可觀看顯示器。IPS 顯示器與標準 TN 屏幕不同，能夠以自然逼真的色彩帶來清脆細膩的圖像，不但適合觀看相片、電影及網絡瀏覽，同時適合用於時刻需要色彩準確度及平穩亮度的專業應用。

超高清圖像



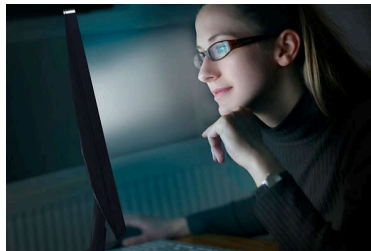
這款 Philips 顯示器可呈現超高清 Quad HD 2560x1440 或 2560x1080 像素圖像。這款全新的顯示器運用高密度像素數的高效面板，配合高頻寬來源，使您的圖像及圖形栩栩如生。無論是您的專業工作需要 CAD-CAM 解決方案的極致細緻資訊、使用 3D 圖形應用程式，還是處理大型試算表的金融精靈，Philips 顯示器都能為您呈現超高清圖像。

144Hz 高速刷新率



這款顯示器支援 144Hz 刷新率，可有效減少畫面動態模糊及輸入延遲。無論進行精細創作、多工作業、競技遊戲或日常瀏覽網頁，都能享有更流暢清晰的畫面動態表現，同時減輕眼睛疲勞，提升桌面使用體驗。

SoftBlue 技術結合圓偏振光



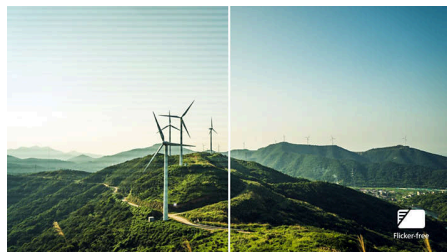
SoftBlue LED 技術透過減少有害藍光提升視覺舒適度。顯示器配備低藍光面板，在 415–455 納米波段與 400–500 納米波段的光線放射比例會降低至 50% 以下。同時結合獨特圓偏振光技術，相較於線性偏振，可產生更接近自然光的輸出效果。最終帶來最佳的視覺舒適體驗，並減輕眼睛疲勞。此技術更通過測試，獲得 TÜV Rheinland 低藍光（硬件方案）認證，能有效降低藍光發射及舒緩眼睛疲勞。

內置立體聲喇叭



顯示裝置中內置一對高品質立體聲喇叭。根據型號及設計的不同，喇叭可能是出現在顯示裝置前端，也可能採用收藏在顯示裝置底部、頂部、後端的隱藏式設計。

不閃爍技術



由於亮度由 LED 背光螢幕操控，部份用戶會於螢幕體驗閃爍，造成雙眼疲勞。Philips 不閃爍技術採用新方案調節亮度及減少閃爍，讓您享受更舒適的視覺效果。

eyesafe® 認證 2.0 (RPF 40)



Philips 顯示器符合 eyesafe® 認證 2.0 標準，可真正保護您免受藍光長時間照射。時刻開啟的藍光濾光片不僅有助減少數碼眼睛疲勞，還可以保證色彩的完整性。



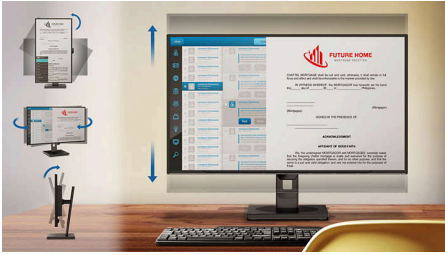
Business Monitor

LCD 顯示器

27B2N3500G/69

產品特點

SmartErgoBase



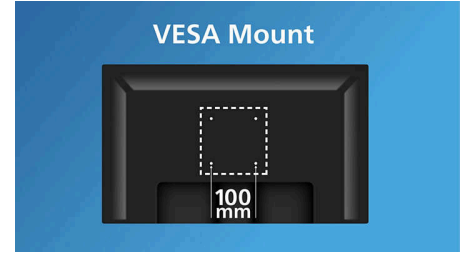
SmartErgoBase 是符合人體工學且配備電線管理功能的顯示器底座。其高度、水平旋轉、傾斜角度和旋轉角度可讓您將顯示器調整至您感覺舒適的位置，放鬆因長時間工作導致的肌肉緊繃，讓您觀看顯示器時倍感舒適。電線管理功能則可讓您告別凌亂線纜，保持工作環境的整齊和專業。

支援 HDMI



支援 HDMI 的裝置備具有接受高解像度多媒體介面 (HDMI) 輸入，透過一條電線便可從電腦或任何 AV 裝置 (包括機頂盒、DVD 機、A/V 接收器以及影像攝影機) 傳送所有高質素數碼音訊和視訊。

VESA 帶來方便



VESA 帶來方便

規格

影像/顯示

面板尺寸: 27 吋 / 68.5 厘米

螢幕比例: 16:9

LCD 面板類型: IPS 技術

背光類型: W-LED 系統

像素點距: 0.2331X0.2331 毫米

亮度: 350 cd/m²

顯示色彩: 1,670 萬 (8 位元)

色飽和度 (典型): sRGB 113%, NTSC 107% *

對比率 (一般): 1500:1

SmartContrast: 50,000,000:1

響應時間 (常規): 4 毫秒 (灰階至灰階) *

可視角度: 178° (H) / 178° (V), @ C/R > 10

影像增強功能: SmartImage

最高解像度: 2560x1440@144Hz

有效可視範圍: 596.74 (水平) x 335.66 (垂直)

毫米

掃描頻率: 30-230KHz (H) / 48-144 Hz (V)

sRGB: 是

SoftBlue: 是*

不閃爍: 是

像素密度: 108.79 PPI

顯示器螢幕表層: 防反光, 3H, 霧度 25%

EasyRead: 是

適配同步 (Adaptive-Sync) 技術 (VRR): 是

EyeSafe: 是

連接

訊號輸入: HDMI 2.1 TMDs x2, DisplayPort 1.2 x1

同步輸入: 分離同步, 綠色同步

音訊 (輸入/輸出): 音訊輸出

HDCP: HDCP 1.4 (HDMI / DisplayPort), HDCP 2.3 (HDMI / DisplayPort)

USB 集線器: USB3.2, Gen1, 5G, 上行: USB-B x1; 下行: USB-A x4 (配備 1 個快速充電 B.C 1.2)

便捷功能

內置喇叭: 2 瓦 x 2

即插即用兼容性: DDC/CI, Mac OS, sRGB,

Windows 11 / 10

方便使用者: SmartImage, 輸入, 亮度, 功能表, 電源開啟/關閉

OSD 語言: 巴西葡萄牙文, 捷克文, 荷蘭文, 英文, 法文, 芬蘭文, 德文, 希臘文, 匈牙利文, 意大利文, 日文, 韓文, 葡萄牙文, 拋光, 俄語, 簡體中文, 西班牙文, 瑞典文, 繁體中文, 土耳其文, 烏克蘭文

其他便捷功能: Kensington 鎖, VESA 支架 (100x100 毫米)

控制軟件: SmartControl

直立

高度調整: 150 mm

旋轉功能: -/+ 90 度

旋轉擊: -/+ 180 度

傾斜度: -5/30 度

電源

ECO 模式: 11.6 瓦 (典型值)

電源: 內置, 100-240VAC, 50-60Hz

關閉模式: 0.3 瓦 (典型值)

開啟模式: 17.85 瓦 (典型值) (能源之星測試方法)

備用模式: 0.3 瓦 (典型值)

電源 LED 指示燈: 操作 - 白色, 備用模式 - 白色 (閃爍)

尺寸

包裝 (毫米) (寬x高x厚): 690 x 455 x 139 mm

產品 (不含支架) (毫米): 616 x 362 x 46 mm

產品 (含支架) (最大高度): 616 x 539 x

228 mm

重量

產品 (含包裝) (千克): 8.45 kg

產品 (含支架) (千克): 5.98 kg

產品 (不含支架) (千克): 3.98 kg

操作條件

地勢高度: 正常運作: +12,000 呎 (3,658米) 、

不能運作: +40,000 呎 (12,192米)

溫度範圍 (操作): 0° C 至 40° C

相對濕度: 20%-80 %

溫度範圍 (儲存): -20° C 至 60° C

MTBF (展示): 70,000 小時 (不包括背光)

持續性

環境與能源: Energy Star, EPEAT*, RoHS

使用後再生塑料: 85%

可回收包裝材料: 100 %

指定物質: 無 PVC / BFR 的外殼

合規性和標準

法令認可: CB, CE 標記, MEPS, KC, KCC, CEL, CCC, CECP, UKCA, FCC, ICES-003, TÜV Rheinland 低藍光 (硬件方案), TÜV Rheinland 圓偏振光技術, eyesafe® 認證 2.0

機殼

飾面: 紋理

底部: 黑

前邊框: 黑

後蓋: 黑

設計

荷蘭阿姆斯特丹設計: 是

