

# PHILIPS

## LCD 顯示器

### Business Monitor

2000 系列

24 (可視尺寸 23.8 吋 / 60.47 厘

米)

1920 x 1080 (全高清)

24B2N2200G



## Nature-Eyecare monitor

享受全高清清晰畫質及流暢的 144Hz 刷新率，舒適工作並保持高效。SoftBlue 技術與圓偏振光設計有助減輕眼睛疲勞，讓長時間使用更為輕鬆。

### 為專業的您而設

- 多媒體專用內置立體聲喇叭
- D-Mode：為細緻灰階感知而進行優化
- Eyesafe 認證的藍光保護和色彩準確度
- SoftBlue 技術：帶來舒適的視覺效果
- 不閃爍技術減少雙眼疲勞

### 輕易體驗

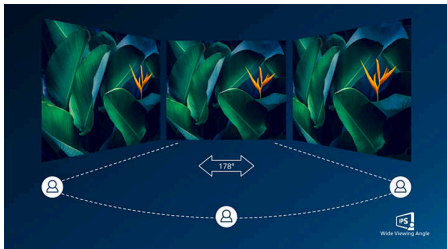
- VESA 帶來方便
- HDMI 可用於通用數碼連接

### 超凡畫質

- 144Hz 刷新率令畫面影像更暢順明亮
- 16:9 全高清顯示器帶來清晰的細節圖像
- IPS LED 寬闊技術提供圖像及顏色的精確度

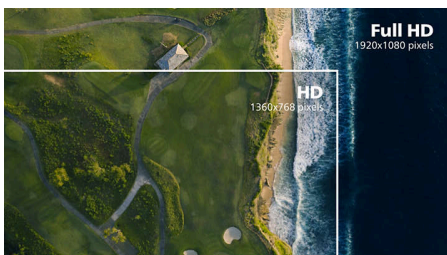
# 產品特點

### IPS 技術



IPS 顯示器採用進階技術，呈現 178/178 度特寬闊的可視角度，讓您幾乎從任何角度，均可觀看顯示器。IPS 顯示器與標準 TN 屏幕不同，能夠以自然逼真的色彩帶來清脆細膩的圖像，不但適合觀看相片、電影及網絡瀏覽，同時適合用於時刻需要色彩準確度及平穩亮度的專業應用。

### 16:9 全高清顯示器



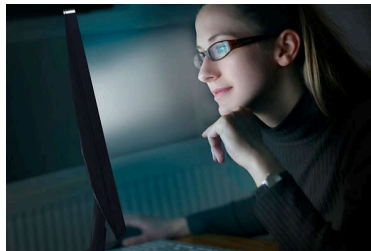
畫質非常重要。我們知道您想擁有比普通高清電視更好的畫質。這款顯示器以全高清 1920 x 1080 解像度作招徠，令所有影像細節表露無遺，再配合高亮度、令人讚嘆的對比度及逼真的色彩，自然令畫面栩栩如生。

### 144Hz 高速刷新率



這款顯示器支援 144Hz 刷新率，可有效減少畫面動態模糊及輸入延遲。無論進行精細創作、多工作業、競技遊戲或日常瀏覽網頁，都能享有更流暢清晰的畫面動態表現，同時減輕眼睛疲勞，提升桌面使用體驗。

### SoftBlue 技術結合圓偏振光



SoftBlue LED 技術透過減少有害藍光提升視覺舒適度。顯示器配備低藍光面板，在 415–455 納米波段與 400–500 納米波段的光線放射比例會降低至 50% 以下。同時結合獨特圓偏振光技術，相較於線性偏振，可產生更接近自然光的輸出效果。最終帶來最佳的視覺舒適體驗，並減輕眼睛疲勞。此技術更通過測試，獲得 TÜV Rheinland 低藍光（硬件方案）認證，能有效降低藍光發射及舒緩眼睛疲勞。

### 內置立體聲喇叭



顯示裝置中內置一對高品質立體聲喇叭。根據型號及設計的不同，喇叭可能是出現在顯示裝置前端，也可能採用收藏在顯示裝置底部、頂部、後端的隱藏式設計。

### 不閃爍技術



由於亮度由 LED 背光螢幕操控，部份用戶會於螢幕體驗閃爍，造成雙眼疲勞。Philips 不閃爍技術採用新方案調節亮度及減少閃爍，讓您享受更舒適的視覺效果。

### eyesafe® 認證 2.0 (RPF 40)

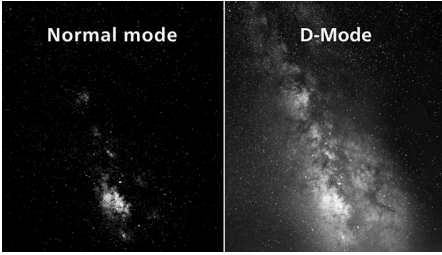


Philips 顯示器符合 eyesafe® 認證 2.0 標準，可真正保護您免受藍光長時間照射。時刻開啟的藍光濾光片不僅有助減少數碼眼睛疲勞，還可以保證色彩的完整性。



## 產品特點

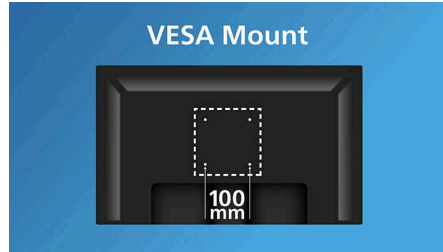
### D-Mode



呈現顯示器暗色區域中的每一個隱藏細節。D-Mode 能提升灰階細節，使細微的色調差異更容易辨識。根據 DICOM Part 14 GSDF 標準所定義的灰階感知模型，D-Mode 改善了標準顯示設定可能

忽略的細節可見度。最終效果是能更清楚區分細微色調，並提升灰階內容（如技術插圖、掃描圖像及其他豐富細節影像）的細節可見度。

### VESA 帶來方便



業界標準的 VESA 固定孔確保兼容大部分小型電腦及精簡型電腦。

### 支援 HDMI



支援 HDMI 的裝置備具有接受高解像度多媒體介面 (HDMI) 輸入，透過一條電線便可從電腦或任何 AV 裝置（包括機頂盒、DVD 機、A/V 接收器以及影像攝影機）傳送所有高質素數碼音訊和視訊。

# 規格

## 影像/顯示

面板尺寸: 23.8 吋 / 60.47 厘米

螢幕比例: 16:9

LCD 面板類型: IPS 技術

背光類型: W-LED 系統

像素點距: 0.2745 (水平) 毫米 x 0.2745 (垂直) 毫米

亮度: 350 cd/m<sup>2</sup>

顯示色彩: 1,670 萬 (8 位元)

色飽和度 (典型): NTSC 101%\*, sRGB 111%\*

對比率 (一般): 1500:1

SmartContrast: 50,000,000:1

響應時間 (常規): 4 毫秒 (灰階至灰階)\*

可視角度: 178° (H) / 178° (V), @ C/R > 10

影像增強功能: SmartImage

最高解像度: VGA : 1920x1080@75Hz ; HDMI/

DP : 1920x1080@144Hz。

有效可視範圍: 527.04 (水平) x 296.46 (垂直) 毫米

掃描頻率: VGA : 30k- 75 KHz (水平) / 48 Hz - 75 Hz (垂直) ; HDMI/DP : 30k - 170 kHz (水平) / 48 - 144 Hz (垂直)

sRGB: 是

SoftBlue: 是

不閃爍: 是

像素密度: 93 PPI

顯示器螢幕表層: 防反光, 3H, 霧度 25%

EasyRead: 是

適配同步 (Adaptive-Sync) 技術 (VRR): 是

EyeSafe: 是

DICOM (D-mode): 是

## 連接

訊號輸入: VGA X1, HDMI1.4 X1, DP 1.2x1

同步輸入: 分離同步, 綠色同步

音訊 (輸入/輸出): 音訊輸出, 音訊輸入

HDCP: HDCP 1.4 (HDMI/DP)

## 便捷功能

內置喇叭: 2 瓦 x 2

即插即用兼容性: DDC/CI, Mac OS X, sRGB,

Windows 11 / 10

方便使用者: SmartImage, 輸入, 亮度, 功能表, 電源開啟/關閉

OSD 語言: 巴西葡萄牙文, 捷克文, 荷蘭文, 英文, 法文, 芬蘭文, 德文, 希臘文, 匈牙利文, 意大利文, 日文, 韓文, 葡萄牙文, 拋光, 俄語, 簡體中文, 西班牙文, 瑞典文, 繁體中文, 土耳其文, 烏克蘭文

其他便捷功能: Kensington 鎖, VESA 支架 (100x100 毫米)

控制軟件: SmartControl

## 直立

傾斜度: -5/25 度

## 電源

ECO 模式: 8.5 瓦 (典型值)

電源: 內置, 100-240VAC, 50-60Hz

關閉模式: 0.3 瓦 (典型值)

開啟模式: 13.37 瓦 (典型值) (能源之星測試方法)

備用模式: 0.3 瓦 (典型值)

電源 LED 指示燈: 操作 - 白色, 備用模式 - 白色 (閃爍)

能源標籤級別: C

## 尺寸

包裝 (毫米) (寬x高x厚): 650 X 420 X

124 mm

產品 (不含支架) (毫米): 544 X 321 X 48 mm

產品 (含支架) (最大高度): 544 X 426 X

181 mm

## 重量

產品 (含包裝) (千克): 5.04 kg

產品 (含支架) (千克): 2.88 kg

產品 (不含支架) (千克): 2.60 kg

## 操作條件

地勢高度: 正常運作: +12,000 呎 (3,658米)、

不能運作: +40,000 呎 (12,192米)

溫度範圍 (操作): 0° C 至 40° C

相對濕度: 20%-80 %

溫度範圍 (儲存): -20° C 至 60° C

MTBF (展示): 70,000 小時 (不包括背光)

## 持續性

環境與能源: Energy Star, EPEAT\*, RoHS

使用後再生塑料: 85%

可回收包裝材料: 100 %

指定物質: 無水銀, 無 PVC / BFR 的外殼

## 合規性和標準

法令認可: CB, CE 標記, CEL, CCC, CECP, BSMI,

UKCA, EMF, FCC, TCO Certified, TÜV

Rheinland 圓偏振光技術, TÜV Rheinland 低藍光

(硬件方案), eyesafe® 認證 2.0, MEPS, PSB, KC,

韓國 MEPS

## 機殼

飾面: 紋理

底部: 黑

前邊框: 黑

後蓋: 黑

