

# PHILIPS

## LCD monitor

### Business Monitor

3000-es sorozat

24"-es (23,8" / 60,47 cm átmérő)

1920 x 1080 (Full HD)

24B2N3200JH



## A munkafolyamat hatékonyságának újraértelmezése

Gyorsítsa fel a napi feladatokat kényelmesen a monitor SoftBlue technológiájának és 120 Hz-es frissítési sebességének köszönhetően. Az olyan produktivitásnövelő jellemzők, mint az USB-C és a Windows Hello technológiát alkalmazó állítható webkamera, biztosítják az elvárt teljesítményt és kényelmet.

### Az Ön munkamódszeréhez tervezve

- Beépített sztereó hangszórók multimédiához
- Windows Hello kompatibilis – zökkenőmentes, biztonságos hozzáférés
- Smart Link Sync: az elsődleges kijelzőhöz igazítja a második képernyőt
- Kevésbé fárasztja a szemet a villódzásmentes technológiának köszönhetően
- Eyesafe (a szem számára biztonságos) tanúsítvánnyal rendelkező kék fény elleni védelem és színpontosság
- Állítható webkamera: a kényelmes videókonferenciákhoz.
- SoftBlue technológia: a kényelmes megtekintéshez

### Könnyen használható

- VESA-tartó a kényelem érdekében
- A HDMI univerzális digitális csatlakoztathatóságot biztosít

### Kiváló képminőség

- 120 Hz-es frissítési gyakoriság az igazán folyamatos képek érdekében
- 16:9-es Full HD kijelző az éles, részletgazdag képekért
- IPS LED széles nézési szögű technológia a kép és a szín pontossága érdekében

# Fénypontok

## IPS technológia



Az IPS képernyők fejlett technológiát alkalmaznak, amely rendkívül széles, 178/178 fokos nézési szöget nyújt. Így a képernyőt szinte bármilyen szögből nézheti. A normál TN panelekkel ellentétben az IPS képernyők kifejezetten éles képet és élénk színeket biztosítanak, ezért nemcsak fotók, filmek megtekintéséhez vagy webböngészéshez ideálisak, hanem olyan professzionális alkalmazásokhoz is, amelyek esetében fontos a színhűség és az állandó fényerő.

## 16:9-es Full HD kijelző



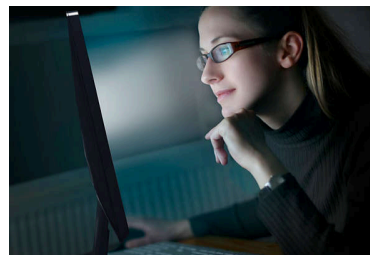
Képmínőséggel kapcsolatos kérdések. A hagyományos kijelzők jó minőséget nyújtanak, de Ön többet kíván. Ez a kijelző a megnövelt Full HD (1920 x 1080) felbontással rendelkezik. A tiszta részleteket biztosító Full HD és a nagy fényerő, a hihetetlen kontraszt és a realisztikus színek élethű képet nyújtanak.

## 120 Hz-es gyors frissítés



A játékhoz és a megfelelő videoteljesítményhez készlettelmentes, igazán folyamatos képeket biztosító kijelzőre van szüksége. Ez a Philips kijelző másodpercenként 120-szer gondoskodik a képernyőn megjelenített tartalom újrarajzolásáról, amely sokkal gyorsabb a normál kijelzőknél. Az alacsonyabb képfrekvencia azt jelenti, hogy az ellenségek látszólag pontról pontra ugrálnak a képernyőn, ami miatt nehezebb őket eltalálni. A 120 Hz-es képfrekvencia révén láthatja azokat a kritikus fontosságú hiányzó képeket is, amelyek az ellenség mozgását igazán folyamatosan mutatják be, így könnyű becélolni őket.

## SoftBlue technológia alacsony kékfénykibocsátású panellel



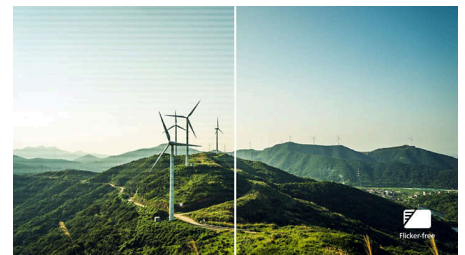
A SoftBlue technológia fokozott vizuális kényelmet és védelmet nyújt a kék fénynek való tartós kitettség által okozott káros egészségügyi hatások ellen. Az alacsony kékfénykibocsátású panellel a kijelző által a 415–455 nm és 400–500 nm közötti tartományban kibocsátott fény aránya kevesebb mint 50%-ra csökken. Ennek eredményeként a SoftBlue technológia optimális vizuális kényelmet biztosít, minimálisan csökkenti a szem terhelését, és támogatja a folyamatos koncentrációt. Arról nem is beszélve, hogy a SoftBlue LED-technológia tesztelésen esett át és TÜV Rheinland alacsony kékfényszint (hardveres megoldás) tanúsítványt kapott a kékfénykibocsátás csökkentésében elért hatékonyságáért.

## Beépített sztereó hangszórók



Egy pár kiváló minőségű sztereó hangszóró a kijelzőbe építve. A típustól és kialakítástól függően lehet látható és előlről sugárzó, rejtett és alulról, felülről, vagy hátulról sugárzó.

## Villódzásmentes technológia



A LED háttér-világítású képernyők fényerő-szabályozásának módja miatt egyes felhasználók villódzást tapasztalnak a képernyőn, ami fárasztja a szemet. A Philips villódzásmentes technológia egy új megoldást alkalmaz a fényerő szabályozására, amellyel csökkenti a villódzást a kényelmesebb megtekintés érdekében.

## Eyesafe® 2.0 TANÚSÍTVÁNNYAL (RPF 50)



A Philips kijelző megfelel az Eyesafe® 2.0 TANÚSÍTVÁNY követelményeinek, hogy valóban védelmet nyújtson Önnek a kék fénynek való huzamos kitettséggel szemben. A folyamatosan bekapcsolt kékfényszűrő nemcsak a digitális szemfáradtság csökkentését segíti, hanem a színintegritást is garantálja.



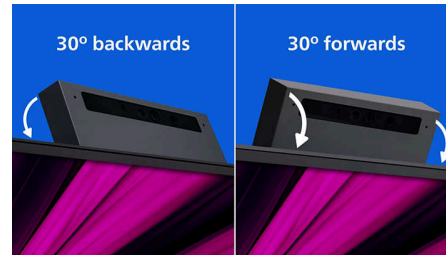
## Fénypontok

### Smart Link Sync: harmónia a második képernyővel



Ha soros elrendezésben másodlagos monitorként csatlakozik a Smart Link Sync funkciót támogató elsődleges kijelzőhöz, a fényerő- és színbeállítások automatikusan szinkronizálódnak. Nincs szükség manuális beállításra. Legyen szó tervezésről, prezentációról vagy párhuzamos feladatvégzésről, a képernyők között zökkenőmentes vizuális konzisztenciát élvezhet. Az elsődleges monitoron válasszon az OSD Sync (OSD-szinkronizálás) vagy a Light Sync (fényszinkronizálás) üzemmódok közül (alacsony, közepes vagy magas) a környezeti fényhez való igazítás érdekében.

### Állítható webkamera



Ezzel a funkcióval még kényelmesebbé teheti a videokonferenciákat. A webkamera 30 fokkal történő előre- és hátradöntésével a felhasználók mostantól kényelmesen kezdeményezhetnek hívást és vehetnek részt a megbeszéléseken bármilyen, a számukra leginkább megfelelő pozícióban.

### Windows Hello kompatibilis



Jelentkezzen be gyorsabban és biztonságosabban a Windows Hello segítségével. A Philips monitor webkamerája

kompatibilis a Windows Hello rendszerrel, gyors arcfelismerést és könnyű hozzáférést biztosít – minden bekapcsoláskor.

### HDMI-re felkészített



Egy HDMI-re felkészített készülék minden szükséges hardverrel rendelkezik a nagy felbontású multimédia-interfész (HDMI – High-Definition Multimedia Interface) bemenet fogadásához. HDMI-kábel segítségével kiváló minőségű videó és audió továbbítható egyetlen kábelon keresztül, számítógépről vagy akármennyi AV forrásról (belső egységek, DVD lejátszók, A/V receiverek és videokamerák).

# Műszaki adatok

## Kép/Kijelző

Panel mérete: 23,8"-es/60,47 cm-es

Képfórmula: 16:9

LCD panel típusa: IPS technológia

A háttérvilágítás típusa: W-LED rendszer

Képpont-osztásköz: 0,2745 (H) mm x 0,2745 (V) mm

Fényerő: 300 cd/m<sup>2</sup>

A kijelző színei: 16,7 M (8 bites)

Szín tartomány (tipikus): sRGB: 110%, NTSC: 96%.\*

Kontrasztarány (tipikus): 1500:1

SmartContrast: 50 000 000:1

Válaszidő (tipikus): 4 ms (szürkétől szürkéig)\*

Megtekintési szög tartomány: 178° (H) / 178° (V), C/R > 10 esetén

Képjavitás: SmartImage

Maximális felbontás: 1920 x 1080, 75 Hz-en (VGA), 1920 x 1080, 120 Hz-en (HDMI/DP)

Tényleges képfelület: 527,04 (H) x 296,46 (V) mm

Pásztázási frekvencia: VGA: 30–85 kHz (H)/48–75 Hz; HDMI/DP: 30–140 kHz (H)/48–120 Hz (V) sRGB

SoftBlue

Villódzásmentes

Képpontsűrűség: 93 PPI

Kijelző bevonata: Csilllogásvédelem, 3H, fátyolos hatás: 25%

EasyRead

Adaptív szinkronizálás (VRR)

EyeSafe

Smart Link Sync: Amennyiben csak másodlagos monitornak használják\*

## Csatlakoztathatóság

Jelbemenet: 1 db VGA, 1 db HDMI 1.4, 1 db

DisplayPort 1.2

Szinkronbemenet: Külön szinkron, Szinkron a

zöld színjelen

Audio (be/ki): Audiokimenet

Audio (be/ki): Audiobemenet

HDCP: HDCP 1.4 (HDMI/DisplayPort)

USB hub: USB 3.2, 1. generációs, 5 G, gazdagép felé irányuló: 1 db USB-B; perifériák felé irányuló: 3 db USB-A (az egyik B.C 1.2 szabvány szerinti gyorstöltéssel rendelkezik), 1 db USB-C (adat, 15 W)

## Kényelem

Beépített hangszórók: 2 x 2 W

Plug & Play kompatibilitás: DDC CI, Mac OS,

sRGB, Windows 11/10

Kényelmes használat: SmartImage, Bemenet,

Fényerő, Menü, Tápellátás be/ki

OSD (képernyőn megjelenő) nyelvek: braziliai

portugál, cseh, holland, angol, francia, finn,

német, görög, magyar, olasz, japán, koreai,

portugál, lengyel, orosz, egyszerűsített kínai,

spanyol, svéd, hagyományos kínai, török, Ukrán

Egyéb kényelmi jellemzők: Kensington zár, VESA

tartó (100 x 100 mm)

Vezérlőprogram: SmartControl\*

Beépített webkamera: 5,0 megapixeles kamera mikrofonnal és LED-jelzőfényvel (Windows Hello funkcióhoz)

Webkamera-döntési funkció: Igen, -/+30 fok

## Állvány

Magasságállítási lehetőség: 150 mm

Forgócsap: -/+90 fok

Elforgatás: -/+ 180 degree

Döntés: -5/30 degree

## Tápellátás

ECO mód: 7,6 W (tipikus)

Tápellátás: Beépített, 100–240 V AC, 50–60 Hz

Kikapcsolt mód: 0,3 W (tipikus)

Bekapcsolt mód: 13,09 (tipikus) (EnergyStar

teszt módszer)

Készenléti üzemmód: 0,3 W (tipikus)

Tápellátás LED-indikátora: Működés - Fehér,

Készenléti mód - Fehér (villogó)

Energia címké-osztály: C

## Méreték

A csomagolás méretei mm-ben (Sz x Ma x Mé):

615 x 420 x 139 mm

Termék állvány nélkül (mm): 542 x 320 x 48 mm

Termék állvánnyal (max. magasság): 542 x 449 x

228 mm

## Tömeg

Termék csomagolással együtt (kg): 7,73 kg

Termék állvánnyal (kg): 5,59 kg

Termék állvány nélkül (kg): 3,93 kg

## Működtetési feltételek

Tengerszint feletti magasság: Üzemenben: +12 000 láb (3658 m), üzemen kívül: +40 000 láb (12 192 m)

Hőmérséklettartomány (üzem): 0 és 40 °C

között °C

Relatív páratartalom: 20–80 %

Hőmérséklet-tartomány (tárolási): -20 és 60 °C

között °C

MTBF (bizonyított): 70 000 óra (háttérvilágítás

nélkül)

## Fenntarthatóság

Környezet és energia: RoHS, Energy Star, EPEAT\*

Újrafelhasznált műanyag: 85%

Újrafelhasználható csomagolóanyag: 100 %

Speciális anyagok: PVC- és BFR-mentes

készülékhez, Higanymentes

## Megfelelőség és szabványok

Előírt jóváhagyások: CB, CE jelzés, TUV/GS, TUV

Ergo, TCO tanúsítvánnyal rendelkező, EAC, EAC

ROHS, MEPS, UKCA, EMF, FCC, ICES-003, TÜV

Rheinland alacsony kékfényszint (hardveres

megoldás), Eyesafe® 2.0 TANUSÍTVÁNNYAL

## Ház

Kidolgozás: Szerkezet

Láb: Fekete

Elülső keret: Fekete

Hátsó burkolat: Fekete

## A doboz tartalma:

Kábelek: HDMI kábel, DP kábel és hálózati kábel

Egy monitor állvánnyal

Felhasználói dokumentáció

\* A válaszidő értéke megegyezik a SmartResponse értékével

\* sRGB színtér a CIE1931 szabvány alapján, NTSC színtér a

CIE1976 szabvány alapján.

\* A SmartControl szoftver kizárólag Windows operációs

rendszerekkel kompatibilis.

\* Ez a monitor csak akkor támogatja a Smart Link Sync

funkciót, ha másodlagos monitorként, soros

konfigurációban egy olyan elsődleges monitorhoz

csatlakozik, amely szintén támogatja a Smart Link Sync

funkciót.

\* Az EPEAT minősítés csak ott érvényes, ahol a termék

regisztrálása a Philips részéről megtörtént. Kérjük, tekintse

meg a <https://www.epeat.net/> weboldalt a regisztráció Ön

országában érvényes státuszával kapcsolatban.

\* A monitor kinézete eltérhet a tájékoztató képeken ábrázolt

termékek kinézetétől.

\* A tájékoztatóban felsorolt termékek és tartozékok

országoként és régióként eltérőek lehetnek.

