

PHILIPS

LCD monitors

Business Monitor

3000. sērija

24 (23,8 collas/60,47 cm diag.)

1920 x 1080 (Full HD)

24B2N3200JH



Jauna veida darbplūsmas produktivitāte

Monitors SoftBlue tehnoloģija un 120 Hz atsvaidzes biežums ļaus bez piepūles paveikt ikdienas uzdevumus. Savukārt tādas produktivitātes funkcijas kā USB-C pieslēgvietā un regulējamā Windows Hello tīmekļkamera nodrošina gaidīto sniegumu un lietošanas ērtumu.

Radīts atbilstoši jūsu darba stilam

- Iebūvēti stereo skaļruņi multivides atskaņošanai
- Smart Link sinhronizācija: pielāgo otro ekrānu atbilstoši galvenā ekrāna iestatījumiem
- Saderība ar funkciju Windows Hello — ērta, vienkārša un droša piekļuve
- Mazāks acu nogurums, pateicoties Flicker-Free tehnoloģijai
- Eyesafe sertificēta aizsardzība pret zilo gaismu un krāsu precizitāte
- Regulējama tīmekļkamera: ērtākām videokonferencēm.
- SoftBlue tehnoloģija: ērtai skatīšanai

Viegli izmantojams

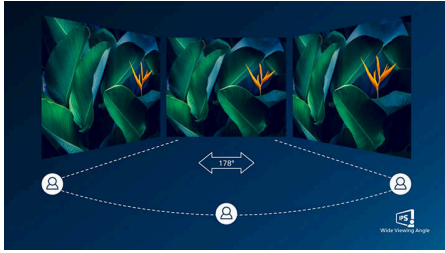
- VESA stiprinājums ērtībām
- HDMI nodrošina universālu digitālo savienojamību

Nepārspējama attēla kvalitāte

- 120 Hz atsvaidzes intensitāte īpaši vienmērigai attēlu kustībai
- 16:9 Full HD displejs dzidriem detalizētiem attēliem
- IPS gaismas diožu platleņķa tehnoloģija attēlu un krāsu precizitātei

Izceltie produkti

IPS tehnoloģija



IPS displejos tiek izmantota mūsdienīga tehnoloģija, kas nodrošina platleņķa 178/178 grādu skatu, sniedzot iespēju skatīt displeju no praktiski jebkura leņķa. Atšķirībā no TN paneļiem IPS displeji sniedz neticami asus attēlus ar spilgtām krāsām, padarot tos ideāli piemērotus ne tikai fotoattēliem, filmām un tīmekļa pārlūkošanai, bet arī profesionālām lietojumprogrammām, kam nepieciešama krāsu precizitāte un nemainīgs spilgtuma līmenis.

16:9 Full HD displejs



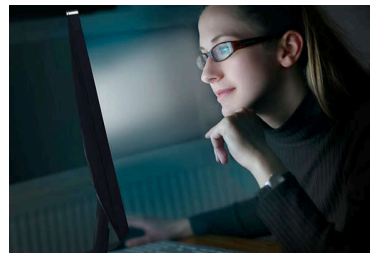
Attēla kvalitātei ir būtiska nozīme. Standarta displeji nodrošina kvalitāti, taču jūs vēlaties labāko. Šim displejam ir uzlabota Full HD 1920 x 1080 izšķirtspēja. Spilgtas detaļas apvienojumā ar lielu spilgtumu, neticamu kontrastu un reālistiskām krāsām nodrošina tādu attēlu, kas neatšķiras no realitātes.

120 Hz ātra atsvaidze



Lai spēlētu spēles un skatītos video, jums nepieciešams displejs ar vienmērīgi plūstošiem attēliem bez jebkādas aizkaves. Šis Philips displejs atsvaidzina ekrāna attēlus ar intensitāti līdz 120 reizēm sekundē, un tas ir daudz ātrāk nekā standarta displejā. Zema kadra atsvaidzes intensitāte var likt pretiniekiem lēkāt ekrānā, padarot tos par grūtiem mērķiem. Ar 120 Hz kadru atsvaidzes intensitāti jūs varat redzēt šos kritiski nepieciešamos kadrus ekrānā un redzēt pretinieku pārvietošanos īpaši vienmērīgā kustībā, kas atvieglo tārpīšanu tiem.

SoftBlue tehnoloģija ar samazinātas zilās gaismas paneli



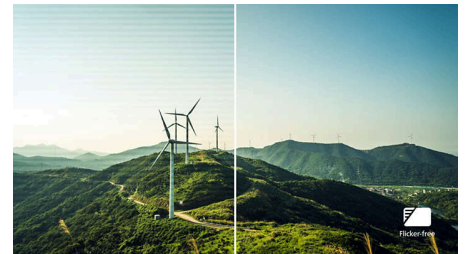
SoftBlue tehnoloģija uzlabo acu komfortu un pasargā no negatīvās ietekmes uz veselību, ko izraisa ilgstoša zilās gaismas iedarbība. Pateicoties samazinātas zilās gaismas panelim, izstarotās displeja gaismas 415–455 nm attiecība pret 400–500 nm ir mazāka par 50%. Rezultātā SoftBlue tehnoloģija nodrošina optimālu vizuālo komfortu, mazina slodzi uz acīm un palīdz ilgstoši koncentrēties. Turklāt SoftBlue samazinātas zilās gaismas LED tehnoloģiju (aparātūras risinājumi) ir testējis un sertificējis TÜV Rheinland birojs, tādējādi apliecinot tās efektivitāti zilās gaismas starojuma mazināšanai.

Iebūvēti stereo skaļruņi



Displeja ierīcē ir iebūvēts augstas kvalitātes stereo skaļruņu pāris. Tie var būt redzami (vērsti uz priekšu) vai neredzami (vērsti uz leju, vērsti uz augšu, uz aizmuguri u.c.) atkarībā no modeļa un dizaina.

Flicker-Free tehnoloģija



LED ekrānos ar aizmugurgaismojumu spilgtuma kontrole dažiem lietotājiem rada mirgošanas efektu, kas izraisa acu nogurumu. Philips Flicker-Free tehnoloģija nodrošina jaunu risinājumu, lai regulētu spilgtumu un samazinātu mirgoņu ērtākai skatīšanai.

eyesafe® CERTIFIED 2.0 (RPF 50)



Philips displejs atbilst Eyesafe® CERTIFIED 2.0 standartam, lai patiesi aizsargātu jūs no ilglaicīgas zilās gaismas ietekmes. Pastāvīgi ieslēgtais zilās gaismas filtrs palīdz ne tikai samazināt digitālās vides radīto acu nogurumu, bet arī garantē krāsu integritāti.



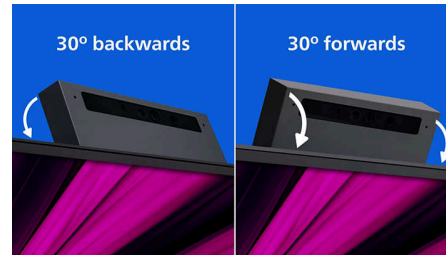
Izceltie produkti

Smart Link sinhronizācija – harmonija otrajā ekrānā



Pievienojot kā otru monitoru ziedlapķēdes slēgumā ar galveno displeju, kam iespējota Smart Link sinhronizācija, spilgtuma un krāsas iestatījumi tiek automātiski sinhronizēti. Nav nepieciešams manuāli pielāgot iestatījumus. Gan radošajiem darbiem, gan prezentācijām un vienlaicīgai vairāku uzdevumu veikšanai – baudiet vienādu vizuālo sniegumu visos ekrānos. Galvenajā monitorā izvēlieties OSD Sync vai Light Sync režīmu (zems, vidējs vai augsts) atbilstoši savai darba videi.

Regulējama tīmekļkamera



Šī funkcija padarīs videokonferences ērtākas. Tīmekļkameras novietojumu var noregulēt par 30 grādiem uz aizmuguri vai priekšu, lai lietotājs varētu ērti zvanīt un piedalīties sapulcēs, atrodoties jebkādā sev ērtā pozā.

Saderīgs ar Windows Hello



Ātrāka un drošāka pieteikšanās ar funkciju Windows Hello. Šī Philips monitora tīmekļa kamera ir saderīga ar Windows Hello, un katru reizi, kad to ieslēdzat, nodrošina ātru sejas atpazīšanu un vienkāršu piekļu.

HDMI savienojuma atbalsts



Ierīcei ar HDMI savienojuma atbalstu ir visa nepieciešamā aparatūra, lai pieņemtu augstas izšķirtspējas multivides interfeisa (HDMI) ievadi. HDMI vads ļauj uztvert augstas kvalitātes digitālos video un audio signālus, kas tiek pārraidīti pa vienu kabeli no personālā datora vai jebkura AV avotu skaita (tostarp televizora pierīcēm, DVD disku atskaņotājiem un A/V uztvērējiem un video kamerām).

Specifikācijas

Attēls/displejs

Paneļa izmērs: 23,8 collas / 60,47 cm

Malu attiecība: 16:9

LCD paneļa tips: IPS tehnoloģija

Aizmugurgaismojuma veids: W-LED sistēma

Pikseļu frekvence:

0,2745 (H) mm x 0,2745 (V) mm

Spilgtums: 300 cd/m²

Displeja krāsas: 16,7 miljoni (8 biti)

Krāsu gamma (tipiskā): sRGB 110%, NTSC 96%.*

Kontrasta attiecība (tipiskā): 1500:1

SmartContrast: 50 000 000:1

Reakcijas laiks (tipiskais): 4 ms (pelēka uz pelēku)*

Skata leņķis: 178° (H) / 178° (V), @ C/R > 10

Attēla uzlabošana: SmartImage

Maksimālā izšķirtspēja: 1920 x 1080 pie 75 Hz (VGA), 1920 x 1080 pie 120 Hz (HDMI/DP)

Faktiskais skata laukums: 527,04 (H) x

296,46 (V) mm

Skenēšanas frekvence: VGA: 30 KHz–85 KHz (H) /

48 Hz–75 Hz; HDMI/DP: 30 k–140 kHz (H) /

48 Hz–120 Hz (V)

sRGB

SoftBlue

Bez ņirboņas

Pikseļu blīvums: 93 ppi

Displeja ekrāna pārklājums: Pretatspīduma, 3H,

matējums 25%

EasyRead

Adaptīva sinhronizācija (VRR)

EyeSafe

Smart Link sinhronizācija: Tikai izmantojot kā

otru monitoru*

Savienojamība

Signāla ieeja: VGA x 1, HDMI 1.4 x 1, DisplayPort

1.2 x 1

Sinhronizācijas ieeja: Atsevišķa sinhronizācija,

Sinhronizācija pie zaļās

Audio (ieeja/izeja): Audio izeja

Audio (ieeja/izeja): Audio ieeja

HDCP: HDCP 1.4 (HDMI/DisplayPort)

USB centmezgls: USB 3.2, Gen1, 5 G,

augšupstraume: 1 x USB-B, lejupstraume: 3 x

USB-A (ar 1 x atkārtējo uzlādes B.C 1.2), 1 x USB-C

(dati, 15 W)

Lietošanas komforts

Iebūvēti skaļruņi: 2 W x 2

Saderība ar lietošanai gatavām ierīcēm: DDC CI,

Mac OS, sRGB, Windows 11/10

Lietotāja ērtības: SmartImage, levade, Spilgtums,

Izvēlne, Ieslēgts/izslēgts

OSD valodas: Brazīlijas portugāļu, Čehu,

Holandiešu, Angļu, Franču, Somu, Vācu, Grieķu,

Ungāru, Itāļu, Japāņu, Korejiešu, Portugāļu, Poļu,

Krievu, Vienkāršotā ķīniešu, Spāņu, Zviedru,

Tradicionālā ķīniešu, Turku, Ukrainu

Citas priekšrocības: Kensington slēdzene, VESA

stiprinājums (100x100 mm)

Vadības programmatūra: SmartControl*

Iebūvēta tīmekļkamera: 5,0 megapikseļu kamera

ar mikrofonu un LED indikatoru (paredzēta

Windows Hello)

Tīmekļkameras noliekššanas funkcija: Jā,

-/+ 30 grādu

Statnis

Augstuma regulēšana: 150 mm

Pagriezti: -/+ 90 grādi

Grozāms: -/+ 180 grādi

Sasvērums: -5/30 grādi

Strāvas padeve

ECO režīms: 7,6 W (st.)

Barošanas avots: Iebūvēts, 100–240 V

maiņstrāva, 50–60 Hz

Izsl. režīmā: 0,3 W (st.)

Iesl. režīmā: 13,09 (st.) (EnergyStar testa metode)

Gaidstāves režīms: 0,3 W (st.)

Strāvas LED indikators: Darbojas — balts,

Gaidstāves režīms — balts (mirgo)

Energoefektivitātes klases uzlīme: C

Izmēri

Iepakojums mm (PxAx Dz): 615 x 420 x 139 mm

Produkts bez statīva (mm): 542 x 320 x 48 mm

Produkts ar statīvu (maks. augstums): 542 x 449

x 228 mm

Svars

Produkts ar iepakojumu (kg): 7,73 kg

Produkts ar statīvu (kg): 5,59 kg

Produkts bez statīva (kg): 3,93 kg

Darbības nosacījumi

Augstums: Darbībā: +12 000 pēdas (3658 m),

izslēgts: +40 000 pēdas (12 192 m)

Temperatūras diapazons (ekspluatācijā): No 0

līdz 40 °C

Relatīvais mitrums: 20–80 %

Temperatūras diapazons (uzglabāšanā): No –

20 °C līdz 60 °C

MTBF (demonstrēts): 70 000 h (neiekļaujot sānu

aizmugurgaismojumu)

Noturība

Vides aizsardzība un enerģija: RoHS, Energy Star,

EPEAT*

Pēc lietošanas pārstrādāta plastmasa: 85%

Pārstrādājams iepakojuma materiāls: 100 %

Noteiktas vielas: Korpusā nesatur PVC / BFR,

Nesatur dzīvsudrabu

Saderība un standarti

Likumdošanas apstiprinājumi: CB, CE

marķējums, TUV/GS, TUV Ergo, TCO sertifikāts,

EAC, EAC ROHS, MEPS, UKCA, EMF, FCC, ICES-

003, TÜV Rheinland zems zilais starojums

(aparātūras risinājums), eyesafe® SERTIFIKĀTS 2.0

Korpus

Apdare: Tekstūra

Kāja: Melna

Priekšējā fasete: Melna

Aizmugures pārsegs: Melna

Kas ir iepakojumā?

Kabeļi: HDMI kabelis, DP kabelis un barošanas

kabeļis

Monitoris ar statīvu

Lietotāja dokumentācija



* Reakcijas laika vērtība ir līdzvērtīga SmartResponse

* sRGB zona, pamatojoties uz CIE1931, NTSC zona,

pamatojoties uz CIE1976

* SmartControl programmatūra ir saderīga tikai ar Windows

operētājsistēmu.

* Šis monitors atbalsta Smart Link sinhronizāciju tikai tad, ja

tas tiek izmantots kā sekundārais monitors ziedlapķēdes

slēgumā un ir pievienots pie galvenā monitora, kas arī

atbalsta Smart Link sinhronizāciju.

* EPEAT marķējums ir derīgs tikai tajās vietās, kur Philips

reģistrē produktu. Lūdzu, apmeklējiet vietni

<https://www.epeat.net/>, lai iegūtu reģistrācijas statusu

savā valstī.

* Monitora izskats var atšķirties no attēlos redzamā.

* Šajā brošūrā minētie izstrādājumi un piederumi var

atšķirties atkarībā no valsts un reģiona.