

PHILIPS

Monitor LCD

Business Monitor

Seria 3000

24 (przekątna 60,47 cm/23,8")

1920 x 1080 (Full HD)

24B2N3200JH



Definiowanie wydajności cyklu pracy na nowo

Wykonuj codzienne zadania szybko i wygodnie dzięki technologii SoftBlue i częstotliwości odświeżania 100 Hz tego monitora. Funkcje zwiększające produktywność, takie jak USB-C i kamera internetowa z funkcją Windows Hello, zapewniają wydajność i wygodę, których oczekujesz.

Możliwość dostosowania do swojego sposobu pracy

- Wbudowane głośniki stereofoniczne dla multimedii
- Smart Link Sync: dopasowuje główny wyświetlacz do dodatkowego ekranu
- Zgodność z Windows Hello — bezproblemowy, bezpieczny dostęp
- Tryb D: zoptymalizowany pod kątem postrzegania subtelnych różnic skali szarości
- Certyfikat Eyesafe zapewnia ochronę przed niebieskim światłem i precyzyjne odwzorowanie kolorów
- Regulowana kamera internetowa: do wygodnych wideokonferencji.
- Technologia SoftBlue: do przyjemnego oglądania.

Łatwa obsługa

- Mocowanie VESA zapewnia wygodę
- HDMI zapewnia uniwersalną cyfrową łączność

Doskonała jakość obrazu

- Częstotliwość odświeżania 120 Hz zapewnia niezwykle płynny obraz
- Ekran 16:9 Full HD zapewnia doskonałą szczegółowość
- Technologia LED IPS zapewnia szeroki kąt widzenia oraz dokładność obrazu i barw

Zalety

Technologia IPS



Monitory IPS wykorzystują zaawansowaną technologię, która zapewnia bardzo szeroki kąt widzenia wynoszący 178/178 stopni, co umożliwia oglądanie obrazu pod niemal każdym kątem. W przeciwieństwie do standardowych paneli TN monitory IPS oferują niezwykle wyrazisty obraz i żywe kolory. Dzięki temu idealnie nadają się nie tylko do wyświetlania zdjęć i filmów czy przeglądania Internetu, ale również świetnie sprawdzają się w zastosowaniach profesjonalnych, wymagających dokładności oddawania kolorów i stałej jasności przez cały czas.

Ekran 16:9 Full HD



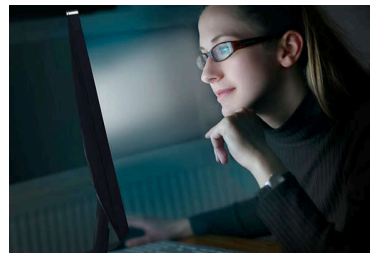
Jakość obrazu ma znaczenie. Zwykle monitory zapewniają pewien poziom jakości, jednak Ty z pewnością oczekujesz więcej. Ten monitor oferuje ulepszoną rozdzielczość Full HD 1920 x 1080. Rozdzielczość Full HD zapewnia wyrazistość detali, co w połączeniu z wysokim poziomem jasności, niewiarygodnym kontrastem i naturalnymi kolorami powoduje, że obraz zachwyca realizmem.

Częstotliwość odświeżania 120 Hz



Do gier i filmów potrzebujesz monitora gwarantującego brak opóźnień i wyjątkowo płynny obraz. Ten monitor firmy Philips odświeża obraz nawet 120 razy na sekundę, czyli z częstotliwością dużo wyższą niż modele standardowe. W przypadku niższej częstotliwości odświeżania przeciwnicy mogą wyglądać, jakby skakali z miejsca na miejsce na ekranie, co sprawia, że są trudnym celem. Częstotliwość odświeżania 120 Hz eliminuje ten problem — przeciwnik porusza się zawsze niezwykle płynnie i można go łatwo namierzyć.

Technologia SoftBlue z panelem o niskim poziomie światła niebieskiego



Technologia SoftBlue zapewnia większy komfort widzenia i ochronę przed niekorzystnym wpływem długotrwałego narażenia na światło niebieskie. Dzięki panelowi o niskim poziomie światła niebieskiego stosunek emisji światła wyświetlacza w zakresie 415–455 nm do 400–500 nm jest zmniejszony do poniżej 50%. W rezultacie technologia SoftBlue zapewnia optymalny komfort widzenia, minimalizuje zmęczenie oczu i wspomaga długotrwałą koncentrację. Co więcej, technologia SoftBlue LED została przetestowana i uzyskała certyfikat

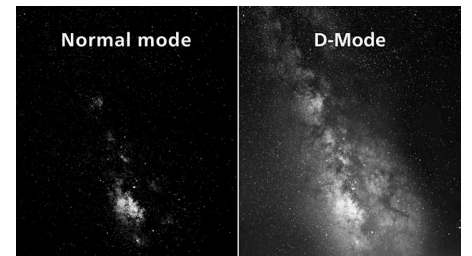
TÜV Rheinland Low Blue Light (Hardware Solution) potwierdzający jej skuteczność w redukcji emisji światła niebieskiego.

Wbudowane głośniki stereofoniczne



Wyświetlacz jest wyposażony w dwa wbudowane głośniki stereofoniczne o wysokiej jakości. Mogą znajdować się z przodu, na dole, na górze, z tyłu itp., w zależności od modelu i wzornictwa urządzenia.

Tryb D

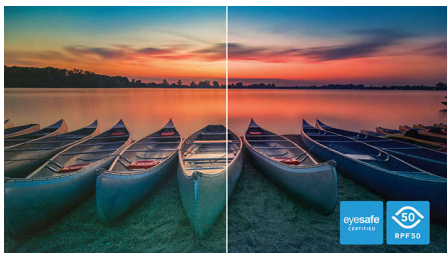


Odkryj każdy szczegół ukryty w ciemnych obszarach wyświetlacza. Tryb D poprawia szczegółowość skali szarości, dzięki czemu subtelne różnice tonalne są łatwiejsze do zauważenia. W oparciu o model percepcji w skali szarości zdefiniowany przez standard GSDF DICOM cz. 14 poprawia widoczność szczegółów, które mogą nie być wyświetlane w standardowych ustawieniach wyświetlania. Rezultatem są wyraźniejsze różnice w subtelnych odcieniach i większa widoczność szczegółów w skali szarości, np. w ilustracjach technicznych, skanach i innych obrazach o wysokiej szczegółowości.



Zalety

eyesafe® CERTIFIED 2.0 (RPF 50)



Monitor Philips spełnia wymogi standardu eyesafe® CERTIFIED 2.0, co zapewnia prawdziwą ochronę przed długim wystawieniem na działanie niebieskiego światła. Zawsze włączony filtr niebieskiego światła nie tylko pomaga zmniejszyć zmęczenie oczu, ale także gwarantuje integralność kolorów.

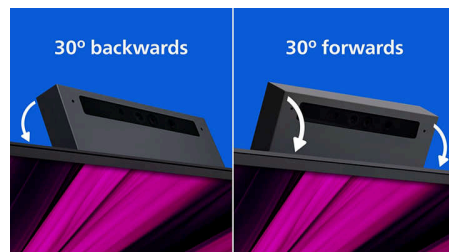
Harmonia między ekranami dzięki Smart Link Sync



Ustawienia jasności i kolory są automatycznie synchronizowane, gdy monitor ten jest używany w konfiguracji łańcuchowej jako dodatkowy monitor podłączony do monitora głównego, który obsługuje funkcję Smart Link Sync. Niezależnie od tego, czy projektujesz, prowadzisz prezentację, czy wykonujesz wiele zadań

jednocześnie, korzystaj z płynnej spójności wizualnej na wszystkich ekranach. Wybierz tryb OSD Sync lub Light Sync (poziom niski, średni lub wysoki) dla głównego monitora, aby dopasować jego wyświetlacz do otoczenia.

Regulowana kamera internetowa



Zwiększ komfort wideokonferencji dzięki tej funkcji. Regulując kamerę internetową do tyłu i do przodu o 30 stopni, użytkownicy mogą teraz wygodnie dzwonić i uczestniczyć w spotkaniach z dowolnej pozycji, która najbardziej im odpowiada.

Zgodność z Windows Hello



Zaloguj się szybciej i bezpieczniej z Windows Hello. Kamera internetowa tego monitora Philips jest zgodna z Windows Hello, umożliwiającą szybkie rozpoznawanie twarzy i łatwy dostęp za każdym razem, gdy włączasz urządzenie.

HDMI ready



Urządzenie ze złączem HDMI jest wyposażone w osprzęt potrzebny do odbioru wysokiej jakości sygnału przesyłanego za pomocą interfejsu HDMI. Przy użyciu jednego przewodu HDMI można przesyłać cyfrowy obraz i dźwięk w wysokiej jakości z komputera lub z dowolnej ilości źródeł audio-wideo (w tym dekodery, odtwarzaczy DVD, amplitunerów AV i kamer wideo).

Dane techniczne

Obraz/wyświetlacz

Rozmiar panelu: 60,47 cm / 23,8 cala

Format obrazu: 16:9

Typ panelu LCD: Technologia IPS

Typ wyświetlacza: System W-LED

Rozmiar plamki: 0,2745 (poz.) mm x 0,2745 (pion.) mm

Jasność: 300 cd/m²

Kolory wyświetlacza: 16,7 mln (8 bitów)

Gama kolorów (typowa): sRGB 110%, NTSC 96%.*

Współczynnik kontrastu (typowy): 1500:1

SmartContrast: 50 000 000:1

Czas reakcji (standardowy): 4 ms (szarości)*

Kąt widzenia: 178° (poz.) / 178° (pion.), przy C/R > 10

Funkcje poprawy obrazu: SmartImage

Maks. rozdzielczość: 1920 x 1080 przy 75 Hz

(VGA), 1920 x 1080 przy 120 Hz (HDMI/DP)

Część widoczna ekranu: 527,04 (poz.) x 296,46 (pion.) mm

Częstotliwość odświeżania: VGA: 30–85 KHz (poz.) / 48–75 Hz (pion.); HDMI/DP: 30–140 kHz (poz.) / 48–120 Hz (pion.)

sRGB

SoftBlue

Bez efektu migotania

Gęstość pikseli: 93 PPI

Powłoka ekranu: Przeciwodblaskowa, 3H, Haze 25%

EasyRead

Synchronizacja adaptacyjna (VRR)

EyeSafe

Smart Link Sync: W przypadku używania wyłącznika jako monitor dodatkowy*

DICOM (tryb D)

Łączność WiFi

Wejście sygnału: VGA x1, HDMI 1.4 x 1, DisplayPort 1.2 x 1

Sygnał wejściowy synchronizacji: Oddzielna synchronizacja, Synchronizacja na zielonym

Wejście/wyjście audio: Wyjście audio

Wejście/wyjście audio: Wejście audio

HDCP: HDCP 1.4 (HDMI / DisplayPort)

Koncentrator USB: USB3.2, Gen2, 5G, upstream: 1x USB-B, downstream: USB-A x3 (1 szybkim ładowaniem B.C 1.2), USB-C x1 (dane, 15 W)

Udogodnienia

Wbudowane głośniki: 2 W x2

Obsługa funkcji Plug & Play: DDC CI, Mac OS, sRGB, Windows 11/10

Wygoda użytkownika: SmartImage, Wejście, Jasność, Menu, Zasilanie Wl./Wyl.

Języki menu ekranowego: brazylijski portugalski, Język czeski, Język holenderski, Język angielski, Język francuski, Język fiński, Język niemiecki, grecki, węgierski, Język włoski, Język japoński, Język koreański, Język portugalski, Język polski, rosyjski, chiński uproszczony, Język hiszpański, Język szwedzki, Język chiński tradycyjny, Język turecki, ukraiński

Pozostałe wygody: Blokada Kensington, Mocowanie VESA (100 x 100 mm)

Oprogramowanie do sterowania: SmartControl*

Wbudowana kamera internetowa: Kamera o rozdzielczości 5 megapikseli, mikrofon i wskaźnik LED (dla Windows Hello)

Funkcja przechyłania kamery internetowej: Tak, -/+30 stopni

Podstawa

Regulacja wysokości: 150 mm

Obracanie w pionie: -/+90 stopni

Obracanie w poziomie: -/+ 180 stopni

Pochylenie: -5/30 stopni

Moc

Tryb ECO: 7,6 W (stand.)

Źródło zasilania: Wbudowane, 100–240 V AC, 50–60 Hz

Tryb wyłączenia: 0,3 W (stand.)

Tryb włączenia: 13,09 (stand.) (test EnergyStar)

Tryb gotowości: 0,3 W (stand.)

Wskaźnik zasilania LED: Obsługa — biały, Tryb gotowości — biały (miga)

Klasa energetyczna: C

Wymiary

Opakowanie w milimetrach (S x W x G): 615 x 420 x 139 mm

Produkt bez podstawy (mm): 542 x 320 x 48 mm

Produkt z podstawą (maks. wysokość): 542 x 449 x 228 mm

Waga

Produkt z opakowaniem (kg): 7,73 kg

Produkt z podstawą (kg): 5,59 kg

Produkt bez podstawy (kg): 3,93 kg

Warunki eksploatacji

Wysokość: Eksploatacja: 3658 m (12 000 stóp); przechowywanie: 12 192 m (40 000 stóp)
Zakres temperatur (eksploatacja): Od 0°C do 40 °C

Wilgotność względna: 20%–80 %

Zakres temperatur (przechowywanie): Od -20°C do 60 °C

Średni okres międzyawaryjny (MTBF, rzeczywisty): 70 000 godz. (z wyjątkiem podświetlenia)

Zrównoważony rozwój

Środowisko naturalne i energia: RoHS, Energy Star, EPEAT*

Plastik pochodzący z recyklingu poużytkowego: Do 85%

Materiał opakowania podatny do odzysku: 100 %

Określone substancje: Obudowa bez PCW/BFR, Nie zawiera rtęci

Zgodność i standardy

Certyfikaty: CB, Oznaczenie CE, TUV/GS, TUV Ergo, Certyfikat TCO, EAC, EAC ROHS, MEPS, UKCA, EMF, FCC, ICES-003, TÜV Rheinland Low Blue Light (rozwiązanie sprzętowe), CERTYFIKAT eyesafe® 2.0

Obudowa

Wykończenie: Tekstura

Stopa: Czarny

Przednia ramka: Czarny

Tylna obudowa: Czarny

Zawartość opakowania

Przewody: Przewód HDMI, przewód DP i przewód zasilający

Monitor z podstawą

Dokumentacja użytkownika

* Czas reakcji równy SmartResponse

* Obszar sRGB na podstawie CIE1931, obszar NTSC na podstawie CIE1976

* Oprogramowanie SmartControl jest kompatybilne wyłącznie z systemami operacyjnymi Windows.

* Monitor ten obsługuje funkcję Smart Link Sync tylko wtedy, gdy jest używany w konfiguracji łańcuchowej jako dodatkowy monitor podłączony do monitora głównego, który również obsługuje funkcję Smart Link Sync.

* Certyfikat EPEAT jest ważny tylko po zarejestrowaniu przez firmę Philips danego produktu. Aby sprawdzić stan rejestracji w swoim kraju, wejdź na stronę <https://www.epeat.net/>.

* Monitor może różnić się wyglądem od prezentowanego na zdjęciach.

* Produkty i akcesoria wyszczególnione w tej ulotce mogą się różnić od zawartości opakowania w zależności od kraju i regionu.

