

PHILIPS

Monitor LCD

Business Monitor

Seria 3000

24 (diagonală de 23,8"/60,47 cm)

1920 x 1080 (Full HD)

24B2N3200JH



Redefinirea productivității fluxului de lucru

Rezolvă rapid și confortabil sarcinile zilnice cu tehnologia SoftBlue a acestui monitor și rata de reîmprospătare de 120 Hz. Caracteristicile de îmbunătățire a productivității, cum ar fi USB-C și camera web cu Windows Hello, îți oferă performanța și confortul pe care le aștepți.

Conceput pentru modul în care lucrezi

- Boxe stereo integrate pentru multimedia
- Compatibilitate cu Windows Hello – Acces sigur și fără întreruperi
- Smart Link Sync: se potrivește cu afișajul principal de pe al doilea ecran
- D-Mode: optimizat pentru o percepție subtilă a tonurilor de gri
- Protecție certificată Eyesafe la lumină albastră și acuratețe a culorilor
- Cameră web reglabilă: pentru videoconferințe confortabile.
- Tehnologie SoftBlue: pentru vizionare confortabilă

Ușor de utilizat

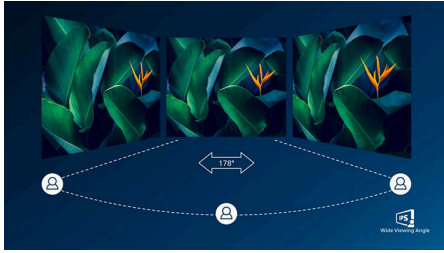
- Montare VESA pentru confort
- HDMI asigură conectivitatea digitală universală

Calitate superbă a imaginii

- Rate de reîmprospătare de 120 Hz pentru imagini uimitoare, extrem de omogene
- Afișaj 16:9 Full HD pentru imagini clare și detaliate
- Tehnologie extralată IPS LED pentru acuratețea culorilor și a imaginii

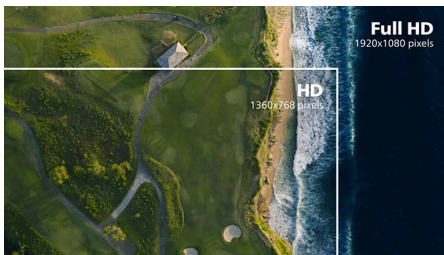
Repere

Tehnologie IPS



Afișajele IPS utilizează o tehnologie avansată care oferă unghiuri extralargi de vizionare, de 178/178 de grade, făcând posibilă vizualizarea afișajului din aproape orice unghi. Spre deosebire de panourile TN standard, afișajele IPS oferă imagini remarcabil de clare în culori vii, ceea ce le face ideale nu numai pentru vizualizarea de fotografii, vizionarea de filme și navigarea pe web, dar și pentru aplicații profesionale care necesită un nivel înalt de acuratețe a culorilor și luminozitate uniformă în orice moment.

Afișaj 16:9 Full HD



Calitatea imaginii contează. Afișajele obișnuite oferă calitate, dar îți dorești mai mult. Acest afișaj are rezoluție Full HD 1920 x 1080. Cu Full HD pentru detalii clare îmbinate cu luminozitate mare, contrast incredibil și culori realiste care compun o imagine reală.

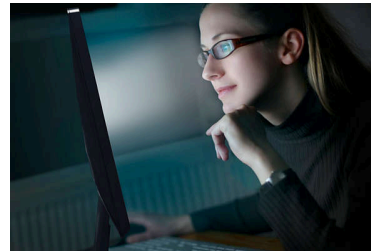
Reîmprospătare rapidă de 120 Hz



Cu cât mișcarea este mai fluidă, cu atât oboseala ochilor este mai redusă. Acest monitor Philips are o rată de reîmprospătare îmbunătățită de 120

Hz. Indiferent dacă derulezi, comuți între aplicații sau lucrezi cu foi de calcul complexe, te bucuri de mișcări mai line și mai precise. Astfel, poți lucra atâta timp cât ai nevoie, cu oboseală vizuală minimă, accelerând totodată ritmul fluxului tău de lucru.

Tehnologie SoftBlue cu panou de lumină albastră redusă



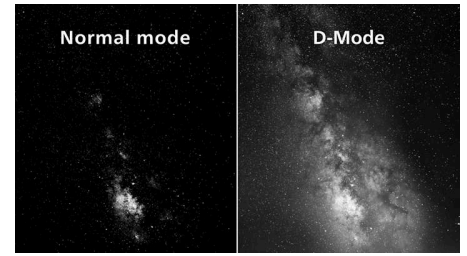
Tehnologia SoftBlue oferă un confort vizual sporit și protecție împotriva efectelor negative asupra sănătății cauzate de expunerea prelungită la lumina albastră. Datorită panoului cu emisii reduse de lumină albastră, raportul dintre lumina emisă de afișaj în intervalul 415–455 nm și cel din 400–500 nm este redus la mai puțin de 50%. Astfel, tehnologia SoftBlue asigură un confort vizual optim, minimizează oboseala oculară și susține concentrarea pe termen lung. În plus, tehnologia LED SoftBlue este testată și certificată TÜV Rheinland Low Blue Light (Hardware Solution) pentru eficiența sa în reducerea emisiilor de lumină albastră.

Diffuzoare stereo încorporate



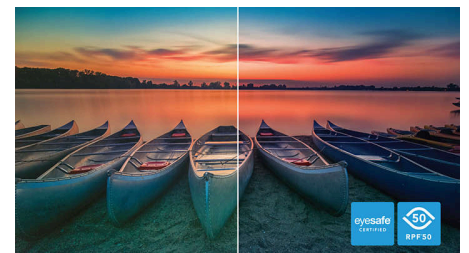
O pereche de boxe stereo de calitate înaltă integrate în monitor. Acestea pot fi vizibile frontal sau invizibile în partea inferioară, posterioară etc., în funcție de model și design.

D-Mode



Evidențiază fiecare detaliu ascuns din zonele întunecate ale afișajului. D-Mode îmbunătățește detaliile tonurilor de gri pentru a face diferențele subtile de nuanță mai ușor de observat. Pe baza modelului de percepție a tonurilor de gri definit de standardul DICOM Partea 14 GSDF, acesta îmbunătățește vizibilitatea detaliilor pe care setările standard de afișare le pot omite. Rezultatul este o diferențiere mai clară între nuanțele fine și vizibilitate îmbunătățită a detaliilor în conținutul în tonuri de gri, cum ar fi ilustrațiile tehnice, scanările și alte imagini extrem de detaliate.

eyesafe® CERTIFIED 2.0 (RPF 50)



Afișajul Philips respectă standardul eyesafe® CERTIFIED 2.0 pentru a te proteja cu adevărat împotriva expunerii prelungite la lumina albastră. Filtrul de lumină albastră permanent activ nu doar reduce oboseala digitală a ochilor, ci garantează și integritatea culorilor.



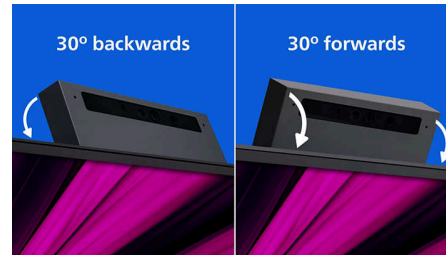
Repere

Sincronizare inteligentă a celui de-al doilea ecran



Atunci când este conectat ca monitor secundar, într-o configurație în serie, cu un monitor principal cu Smart Link Sync, setările de luminozitate și culoare sunt sincronizate automat. Nu sunt necesare reglaje manuale. Indiferent dacă proiectezi, prezinți sau faci multitasking, bucură-te de o consistență vizuală perfectă pe toate ecranele. Alege dintre modurile OSD Sync sau Light Sync (valoare scăzută, medie sau mare) din monitorul principal pentru a se potrivi cu mediul tău.

Cameră web reglabilă



Cu această caracteristică, beneficiezi de videoconferințe confortabile. Prin reglarea camerei web înainte și înapoi la 30 de grade, utilizatorii pot acum să apeleze confortabil și să participe la ședințe din orice poziție adecvată pentru ei.

Compatibilitate cu Windows Hello



Autentifică-te mai rapid și mai sigur cu Windows Hello. Camera web de pe acest monitor Philips este compatibilă cu Windows Hello, oferind recunoaștere facială rapidă și acces fără efort – de fiecare dată când îl pornești.

Compatibil HDMI



Un echipament compatibil HDMI dispune de toate dispozitivele hardware necesare pentru a accepta o intrare Interfață multimedia de înaltă definiție (HDMI). Cablul HDMI permite transmiterea semnalelor digitale video și audio de înaltă calitate printr-un singur cablu de la un PC sau de la orice număr de surse AV (inclusiv set-top box-uri, DVD playere, receptoare A/V și camere video).

Specificații

Imagine/Ecran

Dimensiune ecran: 23,8 inch/60,47 cm
Raport lungime/lățime: 16:9
Tip de ecran LCD: Tehnologie IPS
Tip de iluminare de fundal: Sistem W-LED
Distanță între pixeli: 0,2745 (H) mm x 0,2745 (V) mm
Luminozitate: 300 cd/m²
Culori afișaj: 16,7 milioane (8 biți)
Gamă de culori (tipică): sRGB 110 %, NTSC 96 %.*
Raport de contrast (nominal): 1500:1
SmartContrast: 50.000.000:1
Timp de răspuns (nominal): 4 ms (gri la gri)*
Unghi de vizionare: 178° (O) / 178° (V), la C/R > 10
Îmbunătățiri ale imaginii: SmartImage
Rezoluție maximă: 1920x1080 la 75 Hz (VGA), 1920x1080 la 120 Hz (HDMI/DP)
Zonă vizualizare efectivă: 527,04 (H) x 296,46 (V) mm
Frecvență de scanare: VGA: 30 KHz - 85 KHz (H)/48 Hz - 75 Hz; HDMI/DP: 30k - 140 kHz (H)/48 Hz - 120 Hz (V)
sRGB
SoftBlue
Fără scintilații
Densitate pixeli: 93 PPI
Tratamentul ecranului: Antireflex, 3H, opacitate de 25 %
EasyRead
Sincronizare adaptivă (VRR)
EyeSafe
Sincronizare Smart MBR: Atunci când este utilizat numai ca monitor secundar*
DICOM (D-mode)

Conectivitate

Intrare semnal: VGA x 1, HDMI 1.4 x 1, DisplayPort 1.2 x 1
Intrare sincronizare: Sincronizare separată, Sincronizare la verde
Intrare/ieșire audio: Ieșire audio
Intrare/ieșire audio: Intrare audio
HDCP: HDCP 1.4 (HDMI/DisplayPort)
Hub USB: USB3.2, Gen1, 5G, amonte: 1x USB-B; aval: USB-A x3 (cu 1 B.C de 1.2 pentru încărcare rapidă), USB-C x1 (date, 15 W)

Confort

Difuzoare încorporate: 2 W x 2
Compatibilitate Plug & Play: DDC CI, Mac OS, sRGB, Windows 11/10
Confort utilizator: SmartImage, Intrare, Luminozitate, Meniu, Activare/Dezactivare
Limbi OSD: Portugheză braziliană, Cehă, Olandeză, Engleză, Franceză, Finlandeză, Germană, Greacă, Maghiară, Italiană, Japoneză, Coreeană, Portugheză, Poloneză, Rusă, Chineză simplificată, Spaniolă, Suedeză, Chineză tradițională, Turcă, Ucraineană
Alte avantaje: Blocare Kensington, Suport VESA (100x100 mm)
Software de control: SmartControl*
Camera web încorporată: Camera de 5 megapixeli cu microfon și indicator LED (pentru Windows Hello)
Funcție de înclinare a camerei web: Da, +/-30 de grade

Support

Ajustare pe înălțime: 150 mm
Pivotare: +/- 90 de grade
Rotire: +/- 180 grad
Înclinare: -5/30 grad

Alimentare

Mod ECO: 7,6 W (nom.)
Sursă de alimentare: Încorporat, 100-240 V c.a., 50-60 Hz
Mod Oprit: 0,3 W (nom.)
Mod pornit: 13,09 W (nom.) (metoda de testare EnergyStar)
Mod Standby: 0,3 W (nom.)
Indicator LED de funcționare: Funcționare - alb, Mod standby - alb (intermitent)
Clasă de etichetare energetică: C

Dimensiuni

Ambalaj în mm (l x H x A): 615 x 420 x 139 mm
Produs fără suport (mm): 542 x 320 x 48 mm
Produs cu suport (înălțime max.): 542 x 449 x 228 mm

Greutate

Produs cu ambalaj (kg): 7,73 kg
Produs cu suport (kg): 5,59 kg
Produs fără suport (kg): 3,93 kg

Condiții de funcționare

Altitudine: Funcționare: +12.000 ft (3.658 m), nefuncționare: +40.000 ft (12.192 m)
Interval temperatură (operare): Între 0 °C și 40 °C
Umiditate relativă: 20 %-80 %
Interval temperatură (depozitare): Între -20 °C și 60 °C
MTBF (demonstrat): 70.000 ore (fără iluminare de fundal)

Sustenabilitate

Date ecologice și energetice: RoHS, Energy Star, EPEAT*
Materiale plastice reciclate: 85 %
Material de ambalare reciclabil: 100 %
Substanțe specifice: Carcasă fără PVC/BFR, Fără mercur

Conformitate și standarde

Reglementări și standarde: CB, Siglă CE, TUV/GS, TUV Ergo, Certificat TCO, EAC, EAC ROHS, MEPS, UKCA, EMF, FCC, ICES-003, Lumină albastră redusă TÜV Rheinland (soluție hardware), CERTIFICAT Eyesafe® 2.0

Carcasă

Finisaj: Textură
Picior: Negru
Ramă față: Negru
Capac spate: Negru

Ce este în cutie?

Cabluri: Cablu HDMI, cablu DP și cablu de alimentare
Monitor cu suport
Documentație utilizator



* Timpul de răspuns este egal cu SmartResponse
* Zona sRGB pe baza CIE1931, zona NTSC pe baza CIE1976.
* Software-ul SmartControl este compatibil doar cu sistemele de operare Windows.
* Acest monitor acceptă sincronizarea Smart Link numai atunci când este utilizat ca monitor secundar conectat la un monitor principal care acceptă și acesta sincronizare Smart Link într-o configurație cu conectare în serie.
* Evaluarea EPEAT este valabilă numai unde Philips înregistrează produsul. Accesează <https://www.epeat.net/> pentru statutul de înregistrare din țara ta.
* Monitorul poate arăta diferit de imaginile prezentate.
* Produsele și accesoriile enumerate în această broșură pot fi diferite în funcție de țară și regiune.