

# PHILIPS



Téléviseur LED 2K

LED

Téléviseur 100 cm (40")

FHD Pixel Plus

Couleurs et contraste HDR10

Dolby Audio



40PFS6050

## Compact, connecté et ultra-polyvalent.

Optez pour un modèle compact. Choisissez un prix adapté à vos besoins. Avec Titan OS, trouvez rapidement tous vos contenus préférés en FHD. Profitez d'un son clair et limpide, d'images ultra-nettes et d'un contrôle vocal fluide. Installez-vous confortablement, détendez-vous et profitez du moment.

### **Petit, intelligent, simple**

- Système d'exploitation Titan. Un jeu d'enfant.
- Connexion en toute simplicité aux réseaux domotiques

### **Bon rapport qualité-prix. Excellentes performances.**

- Une expérience visuelle incroyable avec la HD
- Compact, connecté et polyvalent

### **Un design visionnaire**

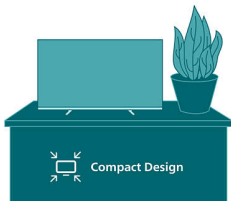
- Plus de clarté à chaque mot grâce à la fonction Amélioration vocale
- Un format adapté à vos besoins
- Design fidèle aux valeurs européennes

### **Une expérience visuelle saisissante, un son plus net**

- Couleur et contraste avec HDR10 et HLG
- Dolby Audio pour un son net et clair

# Points forts

## Design compact



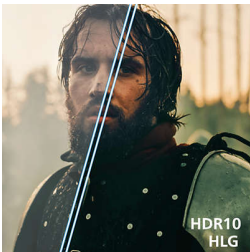
La taille compte. Petit, léger et compact, ce téléviseur Smart TV s'adapte parfaitement à n'importe quel espace, chez vous ou en déplacement.

## HD haute résolution



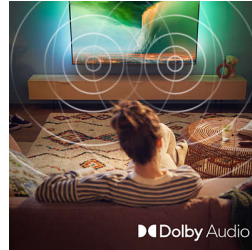
Images claires, netteté Pixel Plus : avec sa haute résolution et ses images bien définies, ce téléviseur LED vous prouve que chaque petit détail compte.

## HDR10/HLG



Des couleurs plus vives. Des teints de peau plus vrais que nature. Des scènes les plus sombres aux plus lumineuses, la clarté est primordiale. Ici, la gamme dynamique élevée impressionne par la clarté des couleurs et des contrastes.

## Dolby Audio

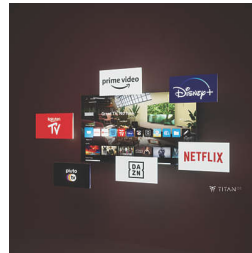


Écoutez. Profitez de chaque instant. Le son Dolby Audio offre une clarté cristalline. Des dialogues à la musique, en passant par les scènes d'action et de nature, vous bénéficiez d'un son d'une clarté inégalée.

## Amélioration vocale

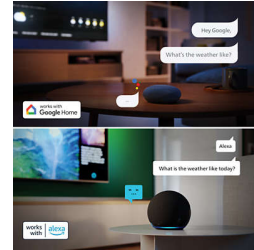
Percevez chaque mot avec clarté. La fonction Amélioration vocale vous permet d'augmenter ou de réduire le volume des dialogues sans modifier le son en arrière-plan. Résultat : chaque phrase prononcée est plus claire et vous ne manquez aucune information.

## Smart TV Philips avec système d'exploitation Titan



La plateforme Philips Smart TV, équipée du système d'exploitation Titan, vous offre un accès rapide à tous vos contenus préférés. Films, séries, documentaires ou fictions, tout est accessible d'une simple pression sur un bouton. Quelles que soient vos envies, les meilleures applications de streaming sont là, à portée de main.

## Compatible avec Matter Smart Home



La compatibilité avec Matter Smart Home vous permet de contrôler votre téléviseur via l'application Matter Smart Home, par commande vocale via des appareils compatibles Alexa ou via vos enceintes connectées Google. Recherchez des films et séries à l'aide de votre voix, recevez des recommandations et bien plus encore.

## Design européen

Trouver un design qui corresponde parfaitement à vos besoins peut faire toute la différence. Cadre sans bordure. Socle dessiné avec précision. Savoir-faire européen. Le design, l'image et le son s'unissent pour former un choix plus judicieux.

## Liberté de choix

Misez sur la polyvalence. Choisissez le téléviseur qui vous convient le mieux. Dans la chambre, la salle de bain, la cuisine ou le camping-car : son design compact s'intègre parfaitement à votre espace.

LED

Téléviseur LED 2K

40PFS6050/12

# Caractéristiques

## Image/affichage

Diagonale de l'écran (pouces): 40 pouces

Diagonale de l'écran (cm): 100 cm

Écran: Téléviseur LED HD

Résolution d'écran: 1 920 x 1 080

Fréquence de rafraîchissement natif: 60 Hz

Processeur d'images: Pixel Plus HD

Amélioration de l'image: ÉCO, Crystal Clear, Home Cinéma, Film, Jeu, Moniteur, Pixel Plus HD, Personnel

## Résolution d'entrée de l'écran

Résolution - fréquence de rafraîchissement:

576p - 50 Hz, 640 x 480 - 60 Hz, 720p -

50 Hz/60 Hz, 1366 x 768 - 60 Hz, 1920 x 1080p - 24/25/30/50/60 Hz

## Tuner/réception/transmission

TV numérique: DVB-T/T2/T2-HD/C/S/S2

Indication de l'intensité du signal

Télétexte: Hypertexte 1 000 pages

Compatible HEVC

## Smart TV

Applications Smart TV\*: Netflix\*, HBO, BBC iPlayer, YouTube, Amazon Prime Video, Disney+

Système d'exploitation: Système d'exploitation TITAN

Taille de la mémoire (flash)\*: 8 Go

## Fonctions de Smart TV

Télévision interactive: HbbTV

Assistant vocal\*: Fonctionne avec Alexa,

Fonctionne avec l'Assistant Google

Expérience Smart Home: Control4, IMPORTANT

Compatible TTS

## Applications multimédias

Formats de lecture de vidéos: AVI, MKV, HEVC, H.264/MPEG-4 AVC, MPEG1, MPEG2, MPEG4, VP9, HEVC (H.265), AV1

Formats de lecture de musique: MP3, WAV, AAC, FLAC

Prise en charge des formats de sous-titres: SRT, SMI, SSA, SUB, ASS, TXT

Formats de lecture de photos: JPEG, GIF, PNG, BMP, HEIF

## Niveau sonore

Audio: 2.0 canaux

Puissance de sortie (RMS): 12 W

Configuration des haut-parleurs: 2 haut-parleurs large bande 6 W

Amélioration du son: Dialogue, Musique, originale, Divertissement, Égaliseur, Amélioration vocale, Mode AVL, Mode nuit

Processeur audio: Moteur audio classique

## Connectivité

Nombre de connexions HDMI: 3

Fonctionnalités HDMI: Audio Return Channel (ARC)

EasyLink (HDMI-CEC): Intercommunication de la télécommande, Contrôle audio du système, Mise en veille du système, Lecture 1 pression

Nombre de ports USB: 2

Connexion sans fil: Wi-Fi 802.11 n, 2 x 2, bande simple

HDCP 2.3: Oui sur tous les connecteurs HDMI

HDMI ARC: Oui, sur HDMI1

EasyLink 2.0: Réglage externe via l'interface utilisateur du téléviseur, HDMI-CEC pour téléviseur/BS Philips

# Caractéristiques

## Fonctionnalités vidéo HDMI prises en charge

HDR: HLG, HDR10

## Carte énergie UE

Numéros d'enregistrement EPREL: 2302514

Classe énergétique pour SDR: E

Puissance nécessaire en fonctionnement pour SDR: 33 kWh/1 000 h

Classe énergétique pour HDR: G

Puissance nécessaire en fonctionnement pour HDR: 46 kWh/1 000 h

Consommation du téléviseur éteint: N/A

Mode veille en réseau: 2,0 W

Technologie de dalle utilisée: LED LCD

## Alimentation

Puissance électrique: 100-240 V CA, 50/60 Hz

Consommation en veille: moins de 0,5 W

Fonctions d'économie d'énergie: Minuterie de

mise hors tension automatique, Capteur de

luminosité, Image Muet (pour la radio), Mode

Eco

## Accessoires

Accessoires fournis: Cordon d'alimentation,

2 piles AAA, Brochure légale et de sécurité,

Support de table, Télécommande

## Design

Couleurs du téléviseur: Cadre fin en plastique

noir

Design du pied: Barre en plastique couleur

charbon

## Dimensions

Distance entre 2 pieds: 771 millimètre

Compatible avec un montage mural:

200 x 200 mm

Téléviseur sans pied (l x H x P):

893 x 516 x 795 mm

Téléviseur avec pied (l x H x P):

893 x 535 x 202 mm

Carton (l x H x P): l x H x P mm

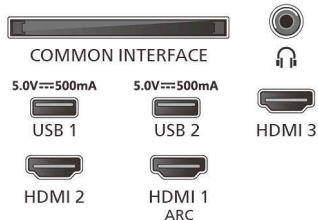
Poids du téléviseur sans pied: 4,85 kg

Poids du téléviseur avec pied: 4,94 kg

Poids, emballage compris: 6,73 kg

## Connections

### Side



### Down



- \* Ce téléviseur contient du plomb uniquement dans certaines parties ou certains composants pour lesquels aucune solution alternative n'existe conformément aux clauses de non-responsabilité de la directive RoHS.
- \* Le téléviseur prend en charge la réception TNT pour les chaînes gratuites. Certains opérateurs TNT peuvent ne pas être pris en charge. Vous trouverez une liste à jour dans la section FAQ du site Web d'assistance de Philips. Pour certains opérateurs, un abonnement et un accès conditionnel sont exigés. Pour plus d'informations, contactez votre opérateur.
- \* La disponibilité de l'application Smart TV varie selon le modèle de téléviseur et le pays. Pour plus d'informations, visitez [www.philips.com/smarttv](http://www.philips.com/smarttv).
- \* L'application Philips TV Remote et les fonctionnalités varient selon le modèle de téléviseur, l'opérateur, le pays, le modèle de smartphone et son système d'exploitation. Pour plus d'informations, visitez [www.philips.com/TVRemoteapp](http://www.philips.com/TVRemoteapp).
- \* Le Guide électronique des programmes et la visibilité (jusqu'à 8 jours) varient selon le pays et l'opérateur.
- \* Abonnement Netflix requis. Sous réserve des conditions sur <https://www.netflix.com>
- \* Amazon Premium est disponible dans certaines langues et certains pays.
- \* Amazon, Alexa et tous les logos associés sont des marques commerciales de Amazon.com, Inc. ou de ses filiales. Amazon Alexa est disponible avec certaines langues et dans certains pays.
- \* La touche des nombreux services multimédias de la télécommande varie selon les pays. Veuillez vous reporter au produit contenu dans la boîte.
- \* L'Assistant Google est disponible avec différentes langues et dans différents pays, selon le type de produits.
- \* Les différents services de commande vocale accessibles par le biais du téléviseur varient selon le pays et la langue. Contactez notre service clientèle pour les dernières informations disponibles.

