

# PHILIPS

## LCD monitor

### Business Monitor

Řada 3000

24 (23,8" / 60,47 cm úhlopř.)

1920 x 1080 (Full HD)

24B2N3200JH



## Nová produktivita pracovních procesů

Díky technologii SoftBlue a obnovovací frekvenci 120 Hz můžete na tomto monitoru pohodlně pracovat na každodenních úkolech. Funkce podporující zvýšení produktivity, jako je USB-C a nastavitelná webkamera s funkcí Windows Hello, vám zajistí výkon i pohodlí, jaké očekáváte.

### Navrženo pro vaši práci

- Vestavěné stereo reproduktory pro multimédia
- Synchronizace Smart Link: přizpůsobí druhou obrazovku primárnímu displeji
- Kompatibilní s Windows Hello – snadný a bezpečný přístup
- Menší únava očí díky technologii Flicker-free
- Certifikace Eyesafe s ochranou proti modrému světlu a barevnou přesností
- Nastavitelná webkamera: pro pohodlné videokonference.
- Technologie SoftBlue: pro pohodlné sledování

### Snadné použití

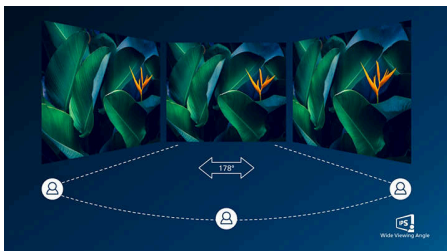
- Praktický držák standardu VESA
- HDMI zajišťuje univerzální možnosti digitálního připojení

### Vynikající kvalita obrazu

- Obnovovací frekvence 120 Hz pro mimořádně plynulý obraz
- Displej 16:9 Full HD pro čistý obraz plný detailů
- Technologie širokého sledování IPS LED přináší přesný obraz i barvy

# Přednosti

## Technologie IPS



Displeje IPS využívají pokročilou technologii, která přináší zvláště široké úhly sledování 178/178 stupňů: displej lze tedy sledovat téměř z libovolného úhlu. Na rozdíl od standardních panelů TN poskytují displeje IPS pozoruhodně ostrý obraz se živoucími barvami, takže jsou ideální nejen pro fotografie, filmy a procházení internetu, ale lze je využít i pro profesionální aplikace, které za všech okolností vyžadují přesné barvy a konzistentní jas.

## Displej 16:9 Full HD



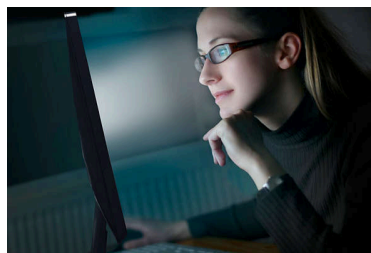
Na kvalitě obrazu záleží. Běžné displeje poskytují kvalitu, ale vy očekáváte víc. Tento displej nabízí vylepšené rozlišení Full HD 1920 x 1080. Díky rozlišení Full HD zajišťujícímu ostrý detail a vysokému jasů vzniká neuvěřitelný kontrast a realistické barvy, které dodají obrazu na opravdovosti.

## Vysoká obnovovací frekvence 120 Hz



Pro hry a vysokou kvalitu videa požadujete displej s mimořádně plynulým obrazem bez prodlevy. Tento displej Philips aktualizuje obrazovku až 120krát za sekundu – mnohem rychleji než standardní displej. Nižší snímková frekvence může způsobit, že nepřátelé jakoby poskakují po obrazovce z jednoho místa na druhé a stávají se z nich obtížně zasáhnutelné cíle. Obnovovací frekvence 120 Hz vám poskytne důležité chybějící snímky, které zajistí mimořádně plynulý pohyb nepřátel, takže je můžete snadno zaměřit.

## Technologie SoftBlue s panelem s nízkou úrovní modrého světla



Technologie SoftBlue nabízí zvýšený vizuální komfort a ochranu před nepříznivými účinky na zdraví způsobenými dlouhodobým vystavením modrému světlu. Díky panelu s nízkým obsahem modrého světla je poměr světla vyzařovaného displejem v rozsahu 415–455 nm až 400–500 nm snížen na méně než 50 %. Výsledkem je, že technologie SoftBlue poskytuje optimální vizuální komfort, minimalizuje namáhání očí a podporuje dlouhodobé soustředění. Nemluvě o tom, že technologie SoftBlue LED je testována a certifikována TÜV Rheinland pro nízkou úroveň modrého světla (hardwarové řešení) pro svou účinnost při snižování emisí modrého světla.

## Vestavěné stereo reproduktory



Dva vysoce kvalitní stereofonní reproduktory zabudované do přístroje. V závislosti na modelu a provedení mohou být viditelně umístěny zepředu, neviditelně zespodu, shora nebo zezadu.

## Technologie Flicker-free



Kvůli způsobu ovládání jasu na obrazovkách s podsvícením LED čelí někteří uživatelé blikání na obrazovce, které způsobuje únavu očí. Technologie Flicker-free společnosti Philips využívá nové řešení regulace jasu, snižuje blikání a sledování je pak komfortnější.

## Certifikace eyesafe® 2.0 (RPF 50)



Displej Philips splňuje standard certifikace eyesafe® 2.0 a plně vás tak chrání před dlouhým vystavením modrému světlu. Vždy zapnutý filtr modrého světla pomáhá předejít únavě očí z digitálních obrazovek, ale také garantuje přesnost barev.



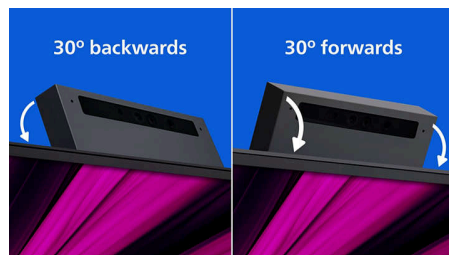
## Přednosti

### Synchronizace Smart Link – harmonie druhého monitoru



Při připojení jako sekundární monitor v zapojení do řetězce s primárním displejem se synchronizací Smart Link se nastavení jasu a barev automaticky synchronizuje. Není třeba provádět žádné ruční úpravy. Ať už navrhujete, prezentujete nebo provádíte více úkolů najednou, můžete se těšit na plynulou vizuální konzistenci napříč obrazovkami. Vyberte si z režimů synchronizace OSD nebo světla (nízké, střední nebo vysoké) na primárním monitoru tak, aby vyhovovaly vašemu prostředí.

### Nastavitelná webkamera



Udělejte si videokonference o něco pohodlnější. Když uživatelé natočí webkameru o 30 stupňů dozadu či dopředu, mohou nyní pohodlně vyřizovat hovory a účastnit se meetingů v jakékoli pohodlné pozici.

### Kompatibilní s Windows Hello



Přihlašujte se rychleji a bezpečněji pomocí Windows Hello. Webkamera na tomto monitoru Philips je kompatibilní s Windows Hello a nabízí rychlé rozpoznávání obličeje a snadný přístup při každém zapnutí.

### HDMI Ready



Zařízení HDMI-ready má veškerý potřebný hardware pro příjem obsahu přes multimediální rozhraní s vysokým rozlišením (HDMI). Kabel HDMI umožňuje přenos vysoce kvalitního digitálního videa a audia přes jediný kabel z počítače nebo jakéhokoli množství AV zdrojů (včetně set-top boxů, DVD přehrávačů, AV přijímačů a videokamer).

# Specifikace

## Obraz/displej

Velikost panelu: 23,8" / 60,47 cm

Poměr stran: 16:9

typ LCD panelu: Technologie IPS

Typ podsvícení: Systém W-LED

Rozteč obrazových bodů: 0,2745 (H) mm

x 0,2745 (V) mm

Jas: 300 cd/m<sup>2</sup>

Barevnost displeje: 16,7 milionu (8 bitů)

Barevný gamut (typický): sRGB 110 %, NTSC 96 %\*

Kontrastní poměr (typický): 1500:1

SmartContrast: 50 000 000:1

Reakční doba (typická): 4 ms (šedá-šedá)\*

Úhel sledování: 178° (H) / 178° (V), @ C/R > 10

Vylepšení obrazu: SmartImage

Maximální rozlišení: 1920 x 1080 při 75 Hz

(VGA), 1920 x 1080 při 120 Hz (HDMI/DP)

Oblast sledování: 527,04 (H) x 296,46 (V) mm

Snímková frekvence: VGA: 30 kHz–85 kHz (H) / 48 Hz–75 Hz (V); HDMI/DP: 30kHz–140 kHz (H) / 48 Hz–120 Hz (V)

Technologie sRGB

SoftBlue

Bez blikání

Hustota pixelů: 93 PPI

Povrch obrazovky: Antireflexní, 3H, Zmatnění 25 %

EasyRead

Adaptivní synchronizace (VRR)

EyeSafe

Synchronizace Smart Link: Pouze při použití jako sekundární monitor\*

## Možnosti připojení

Vstup signálu: 1x VGA, 1x HDMI 1.4, 1x

DisplayPort 1.2

Vstup synchronizace: Samostatná synchronizace, Funkce Sync on Green

Vstup/výstup audia: Výstup audio

Vstup/výstup audia: Audio-in

Připojení HDCP: HDCP 1.4 (HDMI / DisplayPort)

Rozbočovač USB: USB 3.2, 1. generace, 5 G,

upstream: 1x USB-B, downstream: 3x USB-A

(s 1 pro rychlé nabíjení B.C 1.2), 1x USB-C (data, 15 W)

## Pohodlí

Vestavěné reproduktory: 2 x 2 W

Kompatibilita se stand. Plug & Play: Kompatibilní s DDC/CI, operační systém Mac OS,

Technologie sRGB, Windows 11 / 10

Pohodlí uživatele: SmartImage, Vstup, Jas, Nabídka, Zapnuto/Vypnuto

Jazyky zobrazení na obrazovce OSD: Brazílská portugálština, Čeština, Nizozemština, Čeština, Francouzština, Finština, Němčina, Řecká, Maďarština, Italská, Japonština, Korejšťina, Portugalská, Polština, Ruština, Zjednodušená čínština, Španělština, Švédština, Tradiční čínština, Turečtina, Ukrajinaština

Další výhody: Zámek Kensington, Držák standardu VESA (100 x 100 mm)

Ovládací software: SmartControl\*

Vestavěná webkamera: 5,0 megapixelová kamera s mikrofonem a ukazatelem LED (pro Windows Hello)

Webkamera s funkcí náklonu: Ano, +/- 30 °

## Podstavec

Nastavení výšky: 150 mm

Čep: +/- 90 stupňů

Otočný: +/- 180 stupňů

Sklopné provedení: -5/30 stupňů

## Napájení

režim ECO: 7,6 W (typ.)

Napájení: Vestavěné, Střídavý proud 100–240 V, 50–60 Hz

Režim vypnuto: 0,3 W (typ.)

Zapnuto: 13,09 W (typ.) (metoda testování EnergyStar)

Pohotovostní režim: 0,3 W (typ.)

Indikátor napájení LED: Provoz – bílá,

Pohotovostní režim – bílá (blikající)

Značka energetické třídy: C

## Rozměry

Balení v mm (Š x V x H): 615 x 420 x 139 mm

Výrobek bez stojanu (mm): 542 x 320 x 48 mm

Výrobek se stojanem (max. výška): 542 x 449 x 228 mm

## Hmotnost

Výrobek s obalem (kg): 7,73 kg

Výrobek se stojanem (kg): 5,59 kg

Výrobek bez stojanu (kg): 3,93 kg

## Provozní podmínky

Nadmořská výška: Provoz: +3 658 m (12 000 stop), mimo provoz: +12 192 m (40 000 stop)

Rozsah teplot (provozní): 0 °C až 40 °C

Relativní vlhkost: 20 %–80 %

Rozsah teplot (skladovací): -20 °C až 60 °C

MTBF (demonstrováno): 70 000 hodin (bez podsvícení)

## Udržitelnost

Životní prostředí a energie: RoHS, Energy Star, EPEAT\*

Recyklované plasty: 85 %

Recyklovatelnost obalového materiálu: 100 %

Konkrétní látky: Kryt bez PVC / BFR, Bez rtuti

## Shoda a standardy

Regulační opatření: CB, Značka CE, TUV/GS, TUV Ergo, Certifikát TCO, EAC, EAC ROHS, MEPS, UKCA, EMF, FCC, ICES-003, Standard TÜV Rheinland pro nízkou úroveň modrého světla (hardwarové řešení), Certifikace eyesafe® 2.0

## Skříňka

Dokončení: Textura

Stojan: Černá

Přední rámeček: Černá

Zadní kryt: Černá

## Obsah balení

Kabely: Kabel HDMI, kabel DP a napájecí kabel

Monitor se stojanem

Uživatelská dokumentace



\* Hodnota doby odezvy se rovná té s technologií SmartResponse  
\* Oblast sRGB na základě systému CIE 1931, oblast NTSC na základě systému CIE 1976.  
\* Software SmartControl je kompatibilní pouze s operačními systémy Windows.  
\* Tento monitor podporuje synchronizaci Smart Link pouze při použití jako sekundární monitor zapojený do řetězce a připojený k primárnímu monitoru, který rovněž podporuje synchronizaci Smart Link.  
\* Značka EPEAT je platná pouze v zemích, kde společnost Philips zaregistrovala výrobek. Více informací o stavu registrace vaší země naleznete na adrese <https://www.epeat.net/>.  
\* Vzhled monitoru se může od ilustračních obrázků lišit.  
\* Výrobky a příslušenství uvedené v tomto letáku se mohou v jednotlivých zemích a oblastech lišit.