

# PHILIPS

## ПК-монітор

### Business Monitor

Серія 3000

24 (діаг. 23,8 дюйма/60,47 см)

1920 x 1080 (Full HD)

24B2N3200JH



## Переосмислення продуктивності роботи

Виконуйте щоденні завдання швидко й комфортно завдяки технології SoftBlue та частоті оновлення 120 Гц цього монітора. Функції, що підвищують продуктивність, такі як USB-C та регульована вебкамера з Windows Hello, забезпечують очікувану продуктивність і зручність.

### Створено саме для вашого стилю роботи

- Вбудовані стереодинаміки для мультимедіа
- Сумісність із Windows Hello — зручний, безпечний доступ
- Smart Link Sync: відповідність додаткового екрана основному
- D-Mode: оптимізовано для сприйняття найтонших відтінків сірого
- Сертифікований захист від блакитного світла Eyesafe і точність кольорів
- Регульована вебкамера: для відеоконференцій із комфортом.
- Технологія SoftBlue: для комфортного перегляду

### Пристрій легкий у користуванні

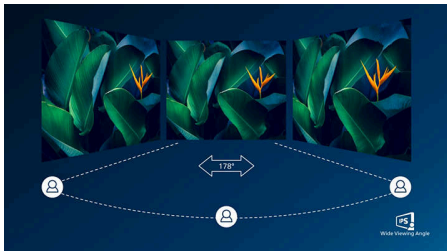
- Кріплення VESA для зручності
- HDMI забезпечує універсальне цифрове з'єднання

### Чудова якість зображення

- Частота оновлення 120 Гц для надзвичайно плавного зображення
- Дисплей Full HD 16:9 для чіткого та детального зображення
- Світлодіодна технологія широкого кута огляду IPS для точності зображення і кольорів

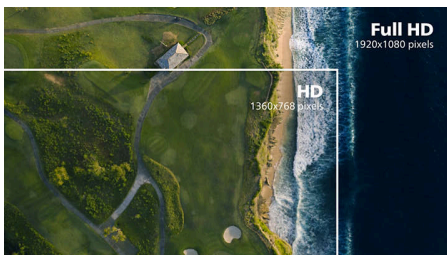
# Основні особливості

## Технологія IPS



Дисплеї IPS використовують вдосконалену технологію, яка забезпечує надзвичайно широкий кут огляду 178/178 градусів для перегляду практично під будь-яким кутом. Порівняно зі стандартними TN-панелями дисплеї IPS забезпечують надзвичайно чіткі зображення з яскравими кольорами, що ідеально підходить не лише для перегляду фотографій, відео та вебсторінок, а й професійних програм, які вимагають точності кольорів та сталої яскравості.

## Дисплей Full HD 16:9



Якість зображення має значення. Звичайні дисплеї забезпечують якість, але ви очікуєте більшого. Цей дисплей має вдосконалену роздільну здатність Full HD 1920 x 1080. Підтримка стандарту Full HD дозволяє відтворювати реалістичне зображення з чіткими деталями з високою яскравістю, неймовірною контрастністю та реалістичними кольорами.

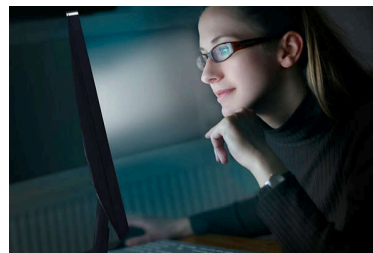
## Висока частота оновлення 120 Гц



Що плавніші рухи, то менше навантаження на очі. Цей монітор Philips оснащений покращеною частотою оновлення 120 Гц. Під

час прокручування, перемикання між програмами або роботи зі складними таблицями рухи будуть більш плавними й точними. Це означає, що ви можете працювати стільки, скільки потрібно, з мінімальною втомою очей і при цьому з вищою швидкістю робочого процесу.

## Технологія SoftBlue з панеллю з низьким рівнем синього світла



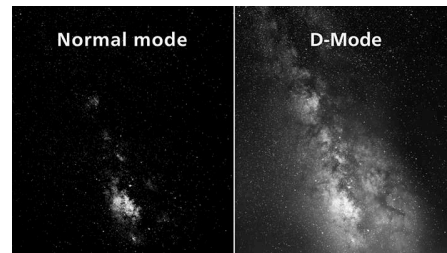
Технологія SoftBlue забезпечує підвищений візуальний комфорт і захист від негативного впливу на здоров'я, спричиненого тривалим впливом синього світла. Завдяки панелі з низьким рівнем синього світла співвідношення випромінювання дисплея в діапазоні 415–455 нм до 400–500 нм зменшується до менше ніж 50%. У результаті технологія SoftBlue забезпечує оптимальний візуальний комфорт, мінімізує навантаження на очі та сприяє тривалій концентрації уваги. Крім того, технологія SoftBlue LED пройшла випробування й отримала сертифікат TÜV Rheinland Low Blue Light (Hardware Solution) за ефективність у зменшенні випромінювання синього світла.

## Вбудовані стереодинаміки



Пара високоякісних стереодинаміків вбудована в дисплей. Залежно від моделі та дизайну динаміки можуть бути помітні в разі їх розташування у передній частині або непомітні в разі розташування у нижній, верхній або задній частинах пристрою.

## D-Mode



Відкрийте для себе кожну приховану деталь у темних ділянках екрана. Режим D-Mode покращує деталізацію відтінків сірого, щоб полегшити розрізнення найтонших тональних відмінностей. Спираючись на модель сприйняття відтінків сірого, визначену стандартом DICOM Part 14 GSDF, він покращує видимість деталей, які можуть бути непомітними за стандартних налаштувань дисплея. Результатом є чіткіше розрізнення між ледь помітними відтінками й покращена видимість деталей у контенті з сірою гамою, такому як технічні ілюстрації, відскановані сторінки та інші зображення з високою деталізацією.

## eyesafe® CERTIFIED 2.0 (RPF 50)



Дисплей Philips відповідає стандарту eyesafe® CERTIFIED 2.0, що справді захищає вас від тривалої дії блакитного світла. Фільтр блакитного світла завжди працює й не лише допомагає зменшити цифрове навантаження на зір, але й гарантує цілісність кольорів.



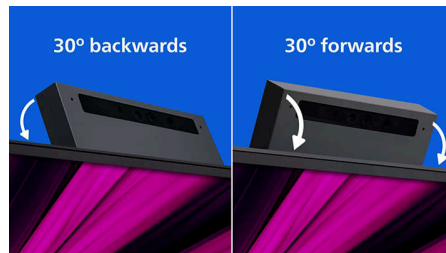
## ОСНОВНІ ОСОБЛИВОСТІ

### Гармонійне використання додаткового екрана із Smart Link Sync



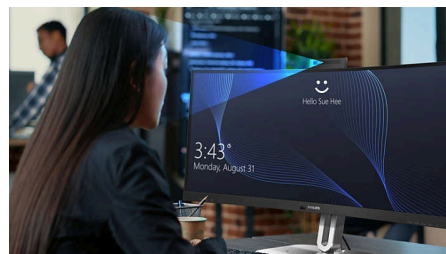
У разі підключенні монітора як додаткового в послідовному з'єднанні з основним монітором із підтримкою Smart Link Sync налаштування яскравості й кольору автоматично синхронізуються. Ручне регулювання не потрібне. Незалежно від того, чи ви проєктуєте зображення, проводите презентацію чи працюєте в багатозадачному режимі, ви зможете насолоджуватися бездоганною візуальною узгодженістю на всіх екранах. Виберіть один із режимів екранної синхронізації (OSD Sync) або синхронізації підсвічування (Light Sync) (низький, середній або високий) на основному моніторі залежно від оточення.

### Регульована вебкамера



За допомогою цієї функції можна підвищити комфорт відеоконференцій. Налаштувавши вебкамеру на 30 градусів назад і вперед, користувачі тепер можуть телефонувати та брати участь у нарадах із будь-якого зручного для них положення.

### Сумісність із Windows Hello



Швидше й безпечніше входьте в систему з Windows Hello. Вебкамера на цьому моніторі Philips підходить для роботи з Windows Hello,

що забезпечує швидке розпізнавання обличчя й легкий доступ до системи щоразу після ввімкнення.

### Підтримка HDMI



Пристрій із підтримкою HDMI має усе необхідне апаратне забезпечення для прийому вхідного сигналу High-Definition Multimedia Interface (HDMI). Кабель HDMI забезпечує передачу високоякісного цифрового відео й аудіо через один кабель із комп'ютера чи будь-якого аудіо-/відеоджерела (зокрема, декодерів, DVD-програвачів, аудіо-/відеоприймачів та відеокамер).

# Специфікації

## Зображення/дисплей

Розмір панелі: 23,8 дюйма/60,47 см  
 Формат кадру: 16:9  
 Тип РК-панелі: Технологія IPS  
 Тип підсвічування: Система W-LED  
 Крок пікселя: 0,2745 (Г) x 0,2745 (В) мм  
 Яскравість: 300 кд/м<sup>2</sup>  
 Кольори дисплею: 16,7 млн (8 біт)  
 Колірна гама (типова): sRGB 110%, NTSC 96%\*.  
 Коефіцієнт контрастності (типовий): 1500:1  
 SmartContrast: 50 000 000:1  
 Час відгуку (типовий): 4 мс (сіре до сірого)\*  
 Кут перегляду: 178° (Г) / 178° (В), при C/R > 10  
 Покращення зображення: SmartImage  
 Максимальна роздільна здатність: 1920x1080 при 75 Гц (VGA), 1920x1080 при 120 Гц (HDMI/DP)  
 Область ефективного відображення: 527,04 (Г) x 296,46 (В) мм  
 Частота розгортки: VGA: 30 кГц – 85 кГц (Г) / 48 Гц – 75 Гц; HDMI/DP: 30 кГц – 140 кГц (Г) / 48 Гц – 120 Гц (В)  
 sRGB  
 SoftBlue  
 Без мерехтіння  
 Щільність пікселів: 93 PPI  
 Покриття екрана: Антиблікове, тверде 3H, матовість 25%  
 EasyRead  
 Адаптивна синхронізація (VRR)  
 EyeSafe  
 Smart Link Sync: Лише в разі використання як додатковий монітор\*  
 DICOM (D-Mode)

## Під'єднання

Вхід для сигналу: VGA x 1, HDMI 1.4 x 1, DisplayPort 1.2 x 1  
 Вхід для синхронізації: Окрема синхронізація, Синхронізація по зеленому каналу  
 Аудіо (вхід/вихід): Аудіовихід  
 Аудіо (вхід/вихід): Аудіовихід  
 HDCP: HDCP 1.4 (HDMI / DisplayPort)  
 Концентратор USB: USB3.2, Gen1, 5G,  
 висхідний: 1x USB-B, низхідний: USB-A x3 (з 1 роз'ємом для швидкого заряджання В.С 1.2), USB-C x1 (дані, 15 Вт)

## Зручність

Вбудовані динаміки: 2 Вт x 2  
 Підтримка Plug & Play: DDC CI, Mac OS, sRGB, Windows 11 / 10

Для зручності користувача: SmartImage, Вхід, Яскравість, Меню, Увімкнення/вимкнення живлення

Мови екранного меню: Бразильська Португальська, Чеська, Голландська, Англійська, Французька, Фінська, Німецька, Грецька, Угорська, Італійська, Японська, Корейська, Португальська, Польська, Російська, Китайська (спрощена), Іспанська, Шведська, Офіційна китайська, Турецька, Українська  
 Інші зручні пристосування: Замок Kensington, Кріплення VESA (100x100 мм)  
 Програмне забезпечення для керування: SmartControl\*  
 Вбудована вебкамера: 5-мегапіксельна камера з мікрофоном і світлодіодним індикатором (для Windows Hello)  
 Функція нахилу вебкамери: Так, +/-30 градусів

## Підставка

Налаштування висоти: 150 мм  
 Поворот: +/-90 градусів  
 Обертання: +/-180 градусів  
 Нахил: -5/30 градусів

## Потужність

Екорезим: 7,6 Вт (тип.)  
 Живлення: Вбудовано, 100–240 В змінного струму, 50–60 Гц  
 Режим вимкнення: 0,3 Вт (тип.)  
 Режим роботи: 13,09 (тип.) (метод тестування: EnergyStar)  
 Режим очікування: 0,3 Вт (тип.)  
 Світлодіодний індикатор живлення: Режим роботи – білий, Режим очікування – білий (блімає)  
 Клас маркування енергоспоживання: C

## Розміри

Упаковка у мм (ШxВxГ): 615 x 420 x 139 мм  
 Виріб без підставки (мм): 542 x 320 x 48 мм  
 Виріб із підставкою (макс. висота): 542 x 449 x 228 мм

## Вага

Виріб з упаковкою (кг): 7,73 кг  
 Виріб із підставкою (кг): 5,59 кг  
 Виріб без підставки (кг): 3,93 кг

## Умови роботи

Висота над рівнем моря: Робочий режим: +3658 м, бездіяльність: +12 192 м  
 Діапазон температури (робочий): від 0 до 40 °C °C  
 Відносна вологість: 20% – 80 %  
 Діапазон температури (зберігання): від -20 до 60 °C °C  
 Середня тривалість безвідмовної роботи (експериментальна): 70 000 год (без підсвічування)

## Екологічність

Збереження довкілля та енергії: Вимоги щодо обмеження вмісту шкідливих речовин (ROHS), Energy Star, EPEAT\*  
 Перероблений пластик: 85%  
 Пакувальний матеріал з можливістю переробки: 100 %  
 Особливі речовини: Корпус без ПВХ/БВД, Без ртуті

## Сумісність і стандарти

Дозволи контролюючих органів: CB, Маркування CE, TUV/GS, TUV Ergo, Сертифікат TCO, EAC, EAC ROHS, MEPS, UKCA, EMF, FCC, ICES-003, Сертифікат TÜV Rheinland Low Blue Light (апаратне рішення), Сертифікат Eyesafe® 2.0

## Корпус

Завершення: Текстура  
 Опора: Чорний  
 Передня рамка: Чорний  
 Задня кришка: Чорний

## Комплектація упаковки

Кабелі: Кабелі HDMI, DP, кабель живлення  
 Монітор із підставкою  
 Документація для користувача

\* Час відповіді рівнозначний SmartResponse

\* Область sRGB на основі CIE1931, область NTSC на основі CIE1976.

\* Програмне забезпечення SmartControl сумісне лише з операційними системами Windows.

\* Цей монітор підтримує Smart Link Sync лише в разі його використання як додаткового монітора, під'єданого до основного монітора, що також підтримує Smart Link Sync, у послідовній конфігурації.

\* Рейтинг EPEAT дійсний лише там, де Philips реєструє виріб. Щоб дізнатися про стан реєстрації у своїй країні, відвідайте вебсайт <https://www.epeat.net/>.

\* Монітор може відрізнятися від ілюстрацій.

\* Продукти та аксесуари, зазначені в цій брошурі, можуть відрізнятися залежно від країни та регіону.

