

PHILIPS

Οθόνη LCD

Business Monitor

Σειρά 3000

24 (23,8" / 60,47 εκ. διαγ.)

1920 x 1080 (Full HD)

24B2N3200JH



Μια νέα εποχή στην παραγωγικότητα και τη ροή εργασιών

Ολοκληρώστε καθημερινές εργασίες με άνεση χάρη στην τεχνολογία SoftBlue και τον ρυθμό ανανέωσης 120 Hz αυτής της οθόνης. Χαρακτηριστικά που ενισχύουν την παραγωγικότητα, όπως τα USB-C και η ρυθμιζόμενη webcam με Windows Hello προσφέρουν την απόδοση και την άνεση που περιμένετε.

Σχεδιασμένη για τον δικό σας τρόπο εργασίας

- Ενσωματωμένα στερεοφωνικά ηχεία για πολυμέσα
- Συμβατότητα με Windows Hello – Απρόσκοπτη, ασφαλής πρόσβαση
- Smart Link Sync: Ταιριάζει την κύρια οθόνη στη δεύτερη οθόνη
- Λιγότερη κόπωση των ματιών με την τεχνολογία Flicker-Free
- Ακρίβεια χρωμάτων και προστασία μπλε φωτός με πιστοποίηση Eyesafe
- Ρυθμιζόμενη κάμερα διαδικτύου: Για άνετες βιντεοδιασκέψεις.
- Τεχνολογία SoftBlue: Για άνετη προβολή

Άνετη χρήση

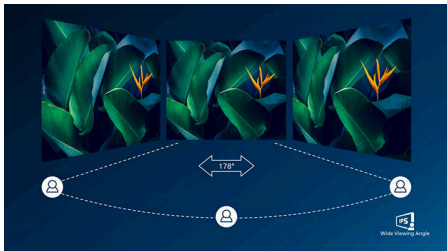
- Βάση VESA για άνεση
- HDMI για καθολική ψηφιακή συνδεσιμότητα

Εξαιρετική ποιότητα εικόνας

- Ρυθμοί ανανέωσης 120 Hz για εξαιρετικά ομαλές εικόνες
- Οθόνη Full HD 16:9, για καθαρές εικόνες εκπληκτικής λεπτομέρειας
- Ευρεία οθόνη LED με τεχνολογία IPS, για ακρίβεια εικόνας και ήχου

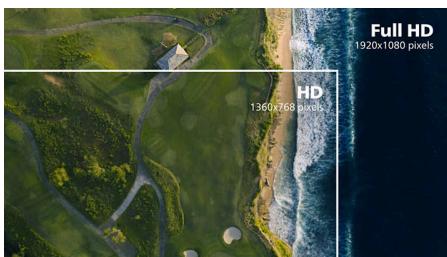
Χαρακτηριστικά

Τεχνολογία IPS



Οι οθόνες IPS χρησιμοποιούν μια εξελιγμένη τεχνολογία που σας προσφέρει εξαιρετικά ευρείες γωνίες προβολής στις 178/178 μοίρες, ώστε να βλέπετε την οθόνη από σχεδόν οποιαδήποτε γωνία. Σε αντίθεση με τις τυπικές οθόνες TN, οι οθόνες IPS σας προσφέρουν εξαιρετικά ευκρινείς εικόνες με ζωντανά χρώματα. Έτσι, είναι ιδανικές όχι μόνο για φωτογραφίες, ταινίες και περιήγηση στον ιστό, αλλά και για επαγγελματικές εφαρμογές που απαιτούν ακρίβεια χρωμάτων και ομοιόμορφη φωτεινότητα ανά πάσα στιγμή.

Οθόνη Full HD 16:9



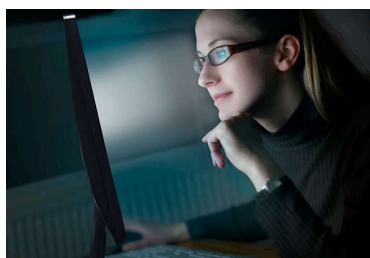
Η ποιότητα της εικόνας έχει μεγάλη σημασία. Οι κλασικές οθόνες προσφέρουν αρκετά καλή ποιότητα, αλλά θέλετε κάτι παραπάνω. Αυτή η οθόνη προσφέρει βελτιωμένη ανάλυση Full HD 1920 x 1080. Τώρα μπορείτε να απολαμβάνετε ευκρινείς λεπτομέρειες με ποιότητα Full HD σε συνδυασμό με υψηλή φωτεινότητα, απίστευτη αντίθεση και ζωντανά χρώματα, για πραγματικά ρεαλιστικές εικόνες.

Γρήγορη ανανέωση 120 Hz



Για το gaming και τα βίντεο χρειάζεστε μια οθόνη με εξαιρετικά ομαλές εικόνες, χωρίς καθυστερήσεις. Αυτή η οθόνη της Philips ανασχεδιάζει την εικόνα της οθόνης έως και 120 φορές/δευτερόλεπτο, δηλαδή πιο γρήγορα από μια τυπική οθόνη. Με χαμηλότερο ρυθμό καρέ, το πιο πιθανό είναι να βλέπετε τους εχθρούς σας να ξεπηδούν από το ένα σημείο της οθόνης στο άλλο, με αποτέλεσμα να δυσκολεύεστε να τους στοχεύσετε. Με ρυθμό καρέ 120 Hz, μπορείτε να βλέπετε ακόμη και τις πιο σημαντικές εικόνες αλλά και τους εχθρούς σας να κινούνται με απίστευτα ομαλή κίνηση, ώστε η στόχευση να είναι πλέον παιχνιδάκι.

Τεχνολογία SoftBlue με πίνακα μπλε φωτός χαμηλής έντασης



Η τεχνολογία SoftBlue προσφέρει αυξημένη οπτική άνεση και προστασία από δυσμενείς επιπτώσεις στην υγεία που προκαλούνται από την παρατεταμένη έκθεση στο μπλε φως. Με τον πίνακα μπλε φωτός χαμηλής έντασης, ο λόγος της εκπομπής φωτός της οθόνης στο εύρος 415-455 nm προς 400-500 nm μειώνεται σε λιγότερο από 50%. Ως αποτέλεσμα, η τεχνολογία SoftBlue παρέχει βέλτιστη οπτική άνεση, ελαχιστοποιεί την καταπόνηση των ματιών και υποστηρίζει τη διατήρηση της συγκέντρωσης. Επιπλέον, η τεχνολογία SoftBlue LED έχει δοκιμαστεί και πιστοποιηθεί από την TÜV Rheinland Low Blue Light (Hardware Solution) για την αποτελεσματικότητά της στη μείωση των εκπομπών μπλε φωτός.

24B2N3200JH/00

Ενσωματωμένα στερεοφωνικά ηχεία



Δύο ηχεία στερεοφωνικού ήχου υψηλής ποιότητας ενσωματωμένα σε μια οθόνη. Στραμμένα προς τα εμπρός, είναι ορατά. Στραμμένα όμως προς τα κάτω, προς τα επάνω ή προς τα πίσω, ανάλογα με το μοντέλο και το σχεδιασμό, δεν είναι ορατά.

Τεχνολογία Flicker-Free



Λόγω του τρόπου με τον οποίο ελέγχεται η φωτεινότητα στις οθόνες με οπίσθιο φωτισμό LED, ορισμένοι χρήστες παρατηρούν ένα τρεμόπαιγμα στην οθόνη, το οποίο μπορεί να κουράσει τα μάτια. Η τεχνολογία Philips Flicker-Free εφαρμόζει μια νέα λύση για τη ρύθμιση της φωτεινότητας, μειώνοντας το τρεμόπαιγμα και προσφέροντας μια πιο άνετη προβολή.

Πιστοποίηση eyesafe® 2.0 (RPF 50)



Η οθόνη της Philips πληροί το πρότυπο πιστοποίησης eyesafe® 2.0 που σας προστατεύει πραγματικά από την υπερέκθεση στο μπλε φως. Το φίλτρο μπλε φωτός είναι πάντα ενεργοποιημένο, όχι μόνο συμβάλλοντας στη μείωση της καταπόνησης των ματιών, αλλά εξασφαλίζοντας την ακεραιότητα των χρωμάτων.



Χαρακτηριστικά

Αρμονία δεύτερης οθόνης με το Smart Link Sync



Όταν η συσκευή συνδέεται ως δευτερεύουσα οθόνη σε αλυσιδωτή σύνδεση με μια κύρια οθόνη με ενεργοποιημένο το Smart Link Sync, οι ρυθμίσεις φωτεινότητας και χρώματος συγχρονίζονται αυτόματα. Δεν απαιτούνται χειροκίνητες προσαρμογές. Είτε σχεδιάζετε, παρουσιάζετε ή εκτελείτε πολλές εργασίες ταυτόχρονα, απολαύστε άψογη οπτική συνέπεια σε όλες τις οθόνες. Επιλέξτε μεταξύ των λειτουργιών συγχρονισμού OSD ή συγχρονισμού φωτός (χαμηλό, μεσαίο ή υψηλό) στην κύρια οθόνη, ώστε να ταιριάζει με το περιβάλλον σας.

Ρυθμιζόμενη κάμερα web



Η άνεση των βιντεοδιασκέψεων ανεβαίνει επίπεδο με αυτήν τη δυνατότητα. Προσαρμόζοντας την κάμερα διαδικτύου κατά 30 μοίρες προς τα εμπρός ή προς τα πίσω, οι χρήστες μπορούν πλέον να καλούν και να παρακολουθούν με άνεση συσκέψεις από όποια θέση τους ταιριάζει καλύτερα.

Συμβατότητα με Windows Hello



Συνδεθείτε πιο γρήγορα και με μεγαλύτερη ασφάλεια με το Windows Hello. Η κάμερα web σε αυτήν την οθόνη της Philips είναι συμβατή με

το Windows Hello και προσφέρει γρήγορη αναγνώριση προσώπου και απρόσκοπτη πρόσβαση, σε κάθε ενεργοποίηση.

HDMI ready



Οι συσκευές HDMI-ready διαθέτουν όλο το απαιτούμενο υλικό για τη διασύνδεση πολυμέσων υψηλής ευκρίνειας (HDMI). Τα καλώδια HDMI επιτρέπουν τη μετάδοση σημάτων ψηφιακής εικόνας και ήχου υψηλής ποιότητας από υπολογιστές ή από άλλες οπτικοακουστικές πηγές, όπως αποκωδικοποιητές, συσκευές DVD, δέκτες A/V και βιντεοκάμερες.

Προδιαγραφές

Εικόνα/Οθόνη

Μέγεθος Πίνακα: 23,8 ίντσες / 60,47 εκ.

Αναλογία Εικόνας: 16:9

Οθόνη LCD: Τεχνολογία IPS

Τύπος οπίσθιου φωτισμού: Σύστημα W-LED

Βήμα εικονοστοιχείων: 0,2745(O) χιλ. x 0,2745(K) χιλ.

Φωτεινότητα: 300 cd/m²

Χρώματα οθόνης: 16,7 M (8 bit)

Χρωματικό φάσμα (τυπικό): sRGB 110%, NTSC 96%.*

Λόγος αντίθεσης (τυπικός): 1500:1

SmartContrast: 50,000,000:1

Χρόνος απόκρισης (τυπικός): 4 ms (γκρι σε γκρι)*

Γωνία προβολής: 178° (H) / 178° (V), @ C/R > 10

Βελτίωση εικόνας: SmartImage

Μέγιστη ανάλυση: 1920 x 1080 στα 75 Hz (VGA), 1920 x 1080 στα 120 Hz (HDMI/DP)

Πραγματική περιοχή προβολής:

527,04(O)x296,46(K) χιλ.

Συχνότητα σάρωσης: VGA: 30 KHz - 85 KHz (O) / 48 Hz - 75 Hz, HDMI/DP: 30k - 140 kHz (O) / 48 Hz - 120 Hz (K)

sRGB

SoftBlue

Χωρίς τρεμόπαιγμα

Πυκνότητα pixel: 93 PPI

Περιβλήμα οθόνης: Αντιθαμβωτική, 3H, Haze 25%

EasyRead

Συγχρονισμός με δυνατότητα προσαρμογής

EyeSafe

Συγχρονισμός του Smart Link: Όταν

χρησιμοποιείται μόνο ως δευτερεύουσα οθόνη*

Συνδεσιμότητα

Είσοδος σήματος: VGA x1, HDMI 1.4 x 1, DisplayPort 1.2 x 1

Είσοδος συγχρονισμού: Ξεχωριστός συγχρονισμός, Συγχρονισμός Πράσινου

Ήχος (είσοδος/έξοδος): Έξοδος ήχου

Ήχος (είσοδος/έξοδος): Είσοδος ήχου

HDCP: HDCP 1.4 (HDMI / DisplayPort)

Διανομέας USB: USB 3.2, Gen1, 5G, ανάντη: 1x

USB-B, κατάντη: USB-A x3 (με x1 γρήγορη

φόρτιση B.C 1.2), USB-C x1 (δεδομένα, 15 W)

Ανεση

Ενσωματωμένα ηχεία: 2Wx2

Συμβατότητα με λειτουργία Τοποθέτησης-και-

Άμεσης-Λειτουργίας (Plug & Play): DDC CI, Mac

OS, sRGB, Windows 11 / 10

Ευκολία χρήσης: SmartImage, Είσοδος, Φωτεινότητα, Μενού, Ενεργοποίηση/ Απενεργοποίηση

Γλώσσες εμφάνισης στην οθόνη: Πορτογαλικά Βραζιλίας, Τσεχικά, Ολλανδικά, Αγγλικά, Γαλλικά, Φινλανδικά, Γερμανικά, Ελληνικά, Ουγγρικά, Ιταλικά, Ιαπωνικά, Κορεατικά, Πορτογαλικά, Πολωνικά, Ρωσικά, Απλοποιημένα κινέζικα, Ισπανικά, Σουηδικά, Παραδοσιακά Κινεζικά, Τουρκικά, Ουκρανικά

Άλλη ευκολία: Κλειδαριά Kensington, Στήριγμα VESA (100x100 χιλ.)

Λογισμικό ελέγχου οθόνης: SmartControl*

Ενσωματωμένη κάμερα Διαδικτύου: Κάμερα 5,0 megapixel με μικρόφωνο και ένδειξη LED (για Windows Hello)

Λειτουργία ανάκλισης κάμερας διαδικτύου: Ναι, -/+30 μοίρες

Βάση

Ρύθμιση ύψους: 150 μμ

Περιστροφή: -/+ 90 μοίρες

Περιστρεφόμενο: -/+ 180 μοίρες

Κλίση: -5/30 μοίρες

Ρεύμα

Λειτουργία ECO: 7,6 W (τυπ.)

Τροφοδοσία ρεύματος: Ενσωματωμένο, 100-240VAC, 50-60Hz

Λειτουργία απενεργοποίησης: 0,3 W (τυπ.)

Λειτουργία ενεργοποίησης: 13,09 (τυπ.)

(μέθοδος δοκιμής EnergyStar)

Λειτουργία αναμονής: 0,3 W (τυπ.)

Ένδειξη LED λειτουργίας: Λειτουργία - Λευκή, Λειτουργία αναμονής- Λευκή (αναβοσβήνει)

Σήμα ενεργειακής κλάσης: C

Διαστάσεις

Συσκευασία σε χιλ. (ΠxΥxΒ): 615 x 420 x 139 μμ

Προϊόν χωρίς βάση (χιλ.): 542 x 320 x 48 μμ

Προϊόν με βάση (μέγιστο ύψος): 542 x 449 x 228 μμ

Βάρος

Προϊόν με συσκευασία (κιλά): 7,73 κ.

Προϊόν με βάση (κιλά): 5,59 κ.

Προϊόν χωρίς βάση (κιλά): 3,93 κ.

Συνθήκες λειτουργίας

Υψόμετρο: Λειτουργία: +3.658 μέτρα (12.000 πόδια), εκτός λειτουργίας: +12.192 μέτρα (40.000 πόδια)

Εύρος θερμοκρασίας (λειτουργία): 0°C έως 40 ° C

Σχετική υγρασία: 20%-80 %

Εύρος θερμοκρασίας (αποθήκευση): -20°C έως 60 ° C

MTBF (αποδεδειγμένο): 70.000 ώρες (χωρίς οπίσθιο φωτισμό)

Βιωσιμότητα

Περιβάλλοντος και ενέργειας: RoHS, Energy Star, EPEAT*

Πλαστικό ανακυκλωμένο μετά την κατανάλωση:

85%

Ανακυκλώσιμο υλικό συσκευασίας: 100 %

Συγκεκριμένες ουσίες: Περιβλήμα χωρίς PVC / BFR, Χωρίς υδράργυρο

Συμμόρφωση και πρότυπα

Εγκρίσεις Εποπτικών Αρχών: CB, Σήμανση CE, TUV/GS, TUV Ergo, Πιστοποίηση TCO, EAC, EAC ROHS, MEPS, UKCA, EMF, FCC, ICES-003, Απαλός μπλε φωτισμός TÜV Rheinland (Λύση λογισμικού και υλικού), Πιστοποίηση eyesafe® 2.0

Περιβλήμα

Τέλος: Υφή

Βάση: Μαύρο

Μπροστινό πλαίσιο: Μαύρο

Πίσω κάλυμμα: Μαύρο

Περιεχόμενα συσκευασίας

Καλώδια: Καλώδιο HDMI, καλώδιο DP και καλώδιο τροφοδοσίας

Οθόνη με βάση

Τεκμηρίωση για το χρήστη



* Χρόνος απόκρισης ίσος με SmartResponse

* Περιοχή sRGB βάσει CIE1931, περιοχή NTSC βάσει CIE1976.

* Το λογισμικό SmartControl είναι συμβατό μόνο με λειτουργικά συστήματα Windows.

* Αυτή η οθόνη υποστηρίζει το Smart Link Sync μόνο όταν χρησιμοποιείται ως δευτερεύουσα οθόνη σε αλυσιδωτή διαμόρφωση, και είναι συνδεδεμένη σε κύρια οθόνη που υποστηρίζει επίσης συγχρονισμό Smart Link Sync.

* Η διαβάθμιση EPEAT είναι έγκυρη μόνο για τις περιοχές όπου η Philips έχει κατοχυρώσει το προϊόν. Επισκεφθείτε την διεύθυνση <https://www.epeat.net/> για να δείτε την κατοχύρωση στη χώρα σας.

* Η οθόνη μπορεί να διαφέρει από τις επιλεγμένες εικόνες.

* Τα προϊόντα και τα αξεσουάρ που αναφέρονται σε αυτό το φυλλάδιο μπορεί να διαφέρουν ανάλογα με τη χώρα και την περιοχή.