

PHILIPS

LCD צג

Business Monitor

סדרה 3000

(אלכסון 23.8 אינץ' / 60.47 ס"מ) 24

Full HD (1,920 x 1,080)

24B2N3200JH



הגדרנו מחדש את היעילות של זרימת העבודה

קצב הריענון של 120 הרץ SoftBlue- בצעו במשימות יומיומיות במהירות ונוחות עם טכנולוגיית ה ומצלמת רשת מתכווננת עם USB-C של צג הזה. תכונות המשפרות את הפרודוקטיביות כמו מספקות את הביצועים והנוחות שאתם מצפים להם Windows Hello.

מתוכנן לצורת העבודה שלך

- רמקולים סטריאו מובנים למולטימדיה
- גישה חלקה ומאובטחת – Windows Hello-תאימות ל
- סינכרון קישור חכם: מתאים לצג הראשי במסך השני
- (ללא הבהוב) Flicker-Free פחות עייפות לעיניים הודות לטכנולוגיית
- Eyesafe הגנה מפני אור כחול ודיוק בהצגת הצבעים טובה באישור
- מצלמת אינטרנט מתכווננת: לשיחות וידאו נוחות
- לצפייה נוחה: SoftBlue טכנולוגיית

קל להתנסות

- לנוחיותך VESA תושבת
- מבטיח קישוריות דיגיטלית אוניברסלית HDMI

איכות נפלאה של תמונה

- קצב רענון של 120 הרץ לקבלת תמונות חלקות במיוחד
- 16:9 לקבלת תמונות עם פרטים חדים Full HD תצוגת
- רחב – לדיוק התמונה והצבע LED לצפייה בצג IPS טכנולוגיית

Highlights

IPS טכנולוגיית



משתמשים בטכנולוגיה מתקדמת, המעניקה לך IPS צני זוויות צפייה רחבות במיוחד של 178/178 מעלות ובכך היא מאפשרת צפייה בתצוגה כמעט מכל זווית. שלא מעניקות לך תמונות IPS רגילים, תצוגות TN כפולים חדות במיוחד, עם תמונות חיות, כך הן אידיאליות לא רק לתמונות, לסרטים ולעיון באינטרנט, אלא גם ליישומים מקצועיים המחייבים דיוק צבע ובהירות עקבית בכל עת.

Full HD16:9 תצוגה



איכות התמונה חשובה. צנים רגילים מספקים איכות, אך Full HD אתה מצפה ליותר. צנ זה מאופיין ברזולוציית Full HD, הודות ל 1,920 x 1,080, המשופרת. המאפשר קבלת פרטים חדים ביחד עם בהירות גבוהה, ניגודיות שלא תיאמן וצבעים אמינים, תוכל לצפות לתמונה כמו במציאות.

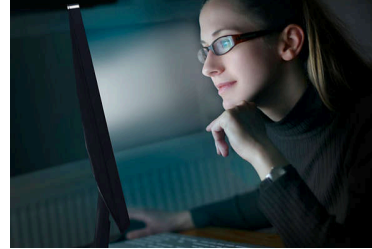
רענון מהיר בקצב של 120 הרץ



עבור משחקים וביצועי וידאו נדרשת לכם תצוגה עם תמונות חלקות במיוחד, ללא השהיה. התצוגה של פיליפס חוזרת ומציירת את תמונת המסך עד 120 פעמים בשנייה, מהירות הרבה יותר גבוהה מתצוגה רגילה. בקצב הפריימים המואט נדמה שהאויבים קופצים מנקודה לנקודה על המסך, וזה הופך אותם ל 120Hz, מלמטה קשה לקליעה. עם קצב פריימים של

המסך מציג את התמונות הקריטיות החסרות, שמראות את תמונתו של האויב בתנועה חלקה במיוחד, כדי לאפשר לפגוע בו בקלות.

עם לוח אור כחול SoftBlue טכנולוגיית



מציעה נוחות ויזואליות מוגברת SoftBlue טכנולוגיית והגנה מפני השפעות בריאותיות שליליות הנגרמות על-ידי חשיפה ממושכת לאור כחול חלש. עם לוח האור הכחול החלש, שיעור האור הנפלט מהצג בטווח של 415-455nm 400-500 nm טעם. 50% מופחת לפחות מספקת נוחות SoftBlue כתוצאה מכך, טכנולוגיית ויזואלית מיטבית, מצמצמת את המאמץ של העיניים SoftBlue ותומכת במיקוד ממושך. כמו כן, טכנולוגיית נבדקה וקיבלה אישור אור כחול חלש (פתרון LED על יעילותה בהפחתת TÜV Rheinland תוכנה) של פליטות אור כחול.

מקולים סטריאו מובנים



זוג מקולי סטריאו באיכות גבוהה מובנים בתוך הצג. נראה front firing הרמקול יכול להיות מסוג down firing, בלתי נראה, top firing, rear firing, וכד', בהתאם לדגם ולעיצוב.

Flicker-Free טכנולוגיית



עקב האופן שבו מבוקרת הבהירות במסכים בעלי אחורית, משתמשים אחדים חווים הבהובים LED תאורת במסכים שלהם והדבר גורם לעייפות בעיניים של פיליפס מיישמת פתרון Flicker-Free טכנולוגיית חדש לוויסות הבהירות ולצמצום ההבהוב וכך גורמת לצפייה נוחה יותר.

eyesafe® 2.0 אישור (RPF 50)



עם אישור eyesafe® 2.0 עומד בתקן Philips הצג של כדי להגן עליכם באמת מפני חשיפה ארוכה לאור כחול. מסנן האור הכחול שתמיד פועל לא רק עוזר להפחית את מאמץ העיניים מצפייה במסכים דיגיטליים, אלא גם מבטיח צבעים נאמנים למקור.

הרמוניה במסך השני עם סינכרון קישור חכם

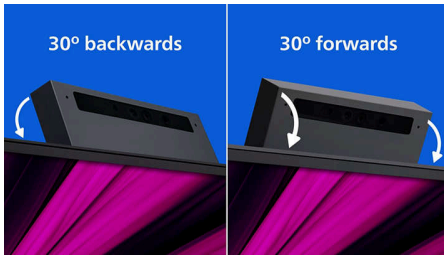


עם daisy-chain כאשר הצג מחובר כצג משני במערך צג ראשי שמופעל בו סינכרון קישור חכם, הגדרות הבהירות והצבע מסונכרנות באופן אוטומטי. לא נדרשות התאמות ידניות. בואו ליהנות מעקביות ויזואלית, ללא רבב בין המסכים כאשר אתם מעצבים מציגים או מבצעים מספר משימות במקביל. בחרו או 'סינכרון קל' (נמוך, בינוני או 'OSD ממצבי סינכרון גבוה) (בצג הראשי כדי להתאים לסביבתכם



Highlights

מצלמת אינטרנט מתכווננת



תכונה זו נועדה לשפר את הנוחות של שיחות ועידה בוידאו. על ידי התאמת מצלמת האינטרנט קדימה ואחורה ב-30 מעלות, אפשר להתקשר בנוחות ולהשתתף בפגישות מהעמדה המתאימה ביותר.

Windows Hello-תאימות ל



Windows התחברו מהר יותר ובאופן מאובטח יותר עם Windows Hello. תואמת ל Philips מצלמת הרשת בצג זה של Windows Hello, ומציעה זיהוי פנים וגישה מהירה, וקלה - בכל הפעלה.

HDMI-מוכן ל



כולל את כל החומרה הדרושה HDMI-מכשיר המוכן ל ממשק מולטימדיה בהבחנה) HDMI לקליטת אותות מאפשר שידור אודיו ווידאו HDMI כבל. (גבוהה דיגיטליים באיכות גבוהה, המשודרים כולם דרך כבל AV יחיד, מחשב אישי או מכל מספר של מקורות (ומצלמות וידאו A/V מקלטי DVD לרבות ממירים, נגני).

Specifications

תמונה/תצוגה

גודל הפנל: 23.8 אינץ' / 60.47 ס"מ
יחס רוחב-גובה: 16:9
IPS טכנולוגיית **LCD-סוג פנל ה**
W-LED סוג עם **תאורה אחורית:** מערכת
0.2745 (אנכי) **x** **0.2745** (אופקי) מ"מ
300 cd/m² **בהירות:**
16.7 מיליון (8 בתים)
צבעי התצוגה: **96%*** NTSC, **110%** sRGB (מרחב צבעים (טיפוסי)
1500:1 יחס ניגודיות (טיפוסי):
SmartContrast: 50,000,000:1
4 מילי-שניות (מאפור לאפור)
זווית צפייה: **178°** (אופקי) / **178°** (אנכי), כאשר יחס
 ניגודיות < 10
SmartImage: שיפור תמונה
1920 (VGA), **ב-75** הרץ **1080x** **אחולוציה מרבית:**
1920x1080 (HDMI/DP) הרץ **120**
296.46x (H) **שדה צפייה יעיל:** **527.04** מ"מ
30 KHz - 85 KHz (אופקי) / **30 KHz - 85 KHz** (אופקי) / **30k - 140 kHz** (אופקי) / **48 Hz - 120 Hz** (אנכי)
sRGB: כן
SoftBlue: כן
Flicker-free (ללא הבהוב)
93 PPI **צפיפות פיקסלים:**
25% דיסטורשן **H**, **ציפוי מסך התצוגה:** מונע ברק, **3**
EasyRead: כן
(VRR) סינכרון מותאם
EyeSafe: כן
סינכרון קישור חכם: *בעת שימוש כצג משני בלבד

קישוריות

1.2 DisplayPort **1.4** x1, **HDMI** x1, **VGA** x1 **כניסת אות**
x1
Sync בירוק, **Sync** נפרד, **Sync** כניסת
שמע: יציאת אודיו (כניסת/יציאת)
שמע: כניסת שמע (כניסת/יציאת)
HDCP: **HDCP1.4** (HDMI / DisplayPort)
USB: **USB3.2**, **5**, **1** גור, **1** USB-
B; **x1** B.C עם טעינה מהירה) **USB-A** x3; **במודד הזרם:**
1.2), **USB-C** x1 (15 נתונים, W)

נחות

x2 **רמקולים מובנים:** 2 ואט
DDC CI, **Mac OS**, **sRGB**,
Windows 11 / 10
SmartImage: **נחות המשתמש**
 תפריט, הפעלה/ניתוק
שפות התצוגה על המסך: פורטוגזית ברזיל, צ'יית
 יוונית, ספרדית, צרפתית, Finnish, German,
 Portuguese, יפנית, קוריאנית, Italian, הונגרית

Swedish, פולנית, רוסית, סינית מפושטת, ספרדית
 סינית מסורתית, טורקית, אוקראינית
VWSA (100 x 100 מ"מ) **נחות אחרת:** מנעול קנדינגטון, תושבת
SmartControl* **תוכנת בקרה**
מצלמת אינטרנט מובנית: מצלמת 5.0 מגה-פיקסל עם
Windows Hello (עבור LED מיקרופון ומחונן
פונקציית הטיית מצלמת האינטרנט: כן, +/- 30 מעלות

מעמד

150 מ"מ **כוונון גובה:**
90 +/- מעלות **ציר:**
180 +/- מעלות **סיבוב:**
5/30 מעלות **הטיה:**

חשמל

(טיפוסי) **7.6 W** **ECO מצב**
AC, **50-60** **אספקת חשמל:** מובנה, **100-240** וולט
 הרץ
0.3 **מ"מ** **כבוי:** 0.3 ואט (טיפוסי)
EnergyStar שיטת הבדיקה **במצב:** 13.09 (טיפוסי)
0.3 **מ"מ** **המתנה:** 0.3 ואט (טיפוסי)
LED מחונן - לבן, מצב המתנה - לבן (מהבהב) **LED מחונן**
C: תוויית סיווג אנרגיה

מידות

139 מ"מ **x** **420** מ"מ **x** **615** מ"מ **אריזה במ"מ**
48 מ"מ **x** **320** מ"מ **x** **542** מ"מ **מוצר ללא מעמד (מ"מ)**
449 מ"מ **x** **449** מ"מ **מוצר עם מעמד (גובה מקסימלי):**
228 מ"מ

משקל

7.73 ק"ג **מוצר עם אריזה (ק"ג):**
5.59 ק"ג **מוצר עם מעמד (ק"ג):**
3.93 ק"ג **מוצר ללא מעמד (ק"ג):**

תנאי הפעלה

12,192 מ"מ **+3,658** מ"מ; **ללא פעולה:**
40 °C **טווח טמפרטורות (הפעלה):** 0°
20% **לחות יחסית:** 80
60 °C **טווח טמפרטורות (אחסון):** 20°
70,000 שעות (לא כולל תאורה: **הוכיח**) **MTBF**
 (אחורית)

קיימות

RoHS **סביבה ואנרגיה**,
Energy Star, **EPEAT***
85% **חומר פלסטי ממוחזר לאחר שימוש**
% **חומר אריזה הניתן למיחזור:** 100
PVC / BFR **חומרים ספציפיים:** בית נטול

תאימות ותקנים

CE, **TUV/GS**, **TUV** **סימון**, **CB**, **אישורים תקינותיים**
Ergo, **EAC**, **EAC ROHS**, **MEPS**,
UKCA, **EMF**, **FCC**, **ICES-003**, **TÜV Rheinland** **אור**
eyesafe® **כחול ברמה נמוכה (פיתרון חומרה)**
CERTIFIED 2.0

אחר

גומור: מרקם
רגל: שחור
לוח קדמי: שחור
כיסוי אחורי: שחור

מה יש בקופסה?

כבל חשמל DP **כבל**, **HDMI** **כבלים:** כבל
צג עם מעמד: כן
תיעוד למשתמש: כן

*SmartResponse- ערך זמן תגובה שווה ל

* CIE 1931 על בסיס sRGB שטח * CIE 1976 על בסיס NTSC שטח

* Windows תואמת למערכות הפעלה של SmartControl תוכנת בלבד.

* צג זה תומך בסינכרון קישור חכם רק כאשר הוא משמש כצג משני והינו מחובר לצג ראשי שגם תומך בסינכרון daisy-chain בתצורת קישור חכם.

* תקף רק כאשר פיליפס רשמת את המוצר. יש לבקר EPEAT דירוג * לבדיקת מצב הרישום במדינתך <https://www.epeat.net> באתר.

* הצג עשוי להיראות שונה מהתמונות המוצגות.

* המוצרים והאביזרים המפורטים בעלון זה עשויים להשתנות בהתאם למדינה ולאזור.

