

PHILIPS

LCD monitor

Business Monitor

Séria 3000

24 (uhlopriečka 23,8"/60,47 cm)

1920 x 1080 (Full HD)

24B2N3200JH



Predefinovanie produktivity pracovných postupov

Vykonávajte každodenné úlohy rýchlo a pohodlne vďaka technológii SoftBlue tohto monitora a obnovovacej frekvencii 120 Hz. Funkcie zvyšujúce produktivitu, ako sú USB-C a prispôbitelná webová kamera s Windows Hello, poskytujú výkon a pohodlie, ktoré očakávate.

Navrhnuté pre štýl vašej práce

- Vstavané stereo reproduktory na prehrávanie multimédií
- Kompatibilita s Windows Hello – bezproblémový, bezpečný prístup
- Smart Link Sync: zosúladí primárne zobrazenie na druhej obrazovke
- Technológia Bez kmitania znižuje únavu očí
- Ochrana pred modrými lúčmi s certifikátom Eyesafe a presnosť farieb
- Nastaviteľná webová kamera: na pohodlné videohovory.
- Technológia SoftBlue: pre pohodlné sledovanie

Jednoduchá obsluha

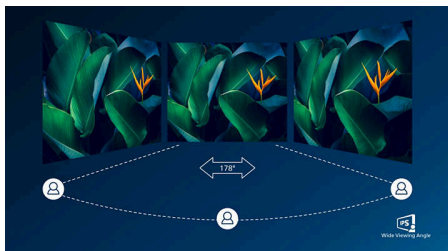
- Konzola VESA na jednoduchú inštaláciu
- HDMI zabezpečí univerzálne digitálne pripojenie

Vynikajúca kvalita obrazu

- Obnovovacia frekvencia 120 Hz pre mimoriadne plynulý obraz
- Displej Full HD 16 : 9 pre ostré detaily obrazu
- Širokouhlá technológia IPS LED prináša presnosť obrazu a farieb

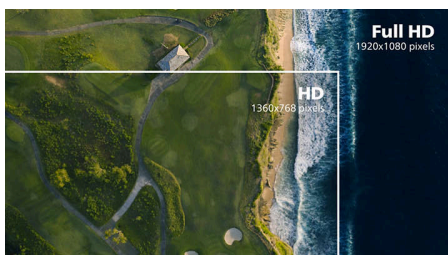
Hlavné prvky

Technológia IPS



Displeje IPS využívajú pokročilú technológiu, ktorá poskytuje výnimočne široké pozorovacie uhly 178/178 stupňov, takže displej je možné sledovať z prakticky ľubovoľného uhla. Na rozdiel od štandardných panelov TN prinášajú displeje IPS mimoriadne svieži obraz so živými farbami, takže sú ideálne nielen na fotografie, filmy a prehľadávanie webu, ale aj na profesionálne aplikácie, ktoré po celú dobu vyžadujú presnosť farieb a konzistentný jas.

Displej Full HD 16 : 9



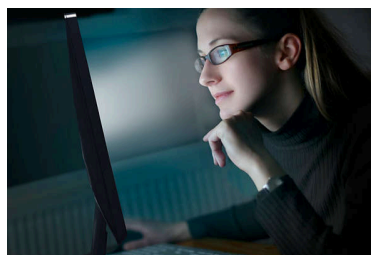
Na kvalite obrazu záleží. Bežné displeje prinášajú kvalitu, no vy chcete viac. Tento displej je vybavený zdokonaleným rozlíšením Full HD 1920 x 1080, vďaka ktorému sa môžete tešiť na ostré detaily, vysoký jas, úžasný kontrast a realistické farby pre skutočne živý obraz.

Rýchla obnovovacia frekvencia 120 Hz



Hranie a sledovanie videa si vyžaduje displej s obrazom, ktorý je mimoriadne plynulý a bez akéhokoľvek oneskorenia. Tento displej Philips vykresľuje obsah na obrazovke až 120-krát za sekundu, čo je výrazne rýchlejšie v porovnaní so štandardným displejom. Pri nižších rýchlostiach zobrazovania snímok sa môže zdať, že nepriateľ na obrazovke preskakuje z jedného miesta na druhé, a stáva sa z neho ťažší cieľ. S rýchlosťou snímok 120 Hz získate ten kritický zlomok sekundy, vďaka ktorému sa bude pohyb nepriateľa zobrazovať mimoriadne plynule – dokonale na presné zacielenie.

Technológia SoftBlue s panelom s nízkym obsahom modrého svetla



Technológia SoftBlue ponúka zvýšený vizuálny komfort a ochranu proti nepriaznivým účinkom na zdravie spôsobeným dlhodobým vystavením modrému svetlu. Vďaka panelu s nízkym obsahom modrého svetla je pomer emisií svetla displeja v rozsahu 415 – 455 nm až 400 – 500 nm znížený na menej ako 50 %. Ako výsledok poskytuje technológia SoftBlue optimálny vizuálny komfort, minimalizuje únavu očí a podporuje dlhodobé sústredenie. Nehovoriac o tom, že technológia SoftBlue LED je otestovaná a má certifikát TÜV Rheinland Low Blue Light (hardvérové riešenie) vďaka svojej účinnosti pri znižovaní emisií modrého svetla.

Vstavané stereo reproduktory



Pár vysokokvalitných stereo reproduktorov zabudovaných do zobrazovacieho zariadenia. Môžu byť viditeľné pri ich nasmerovaní dopredu, alebo skryté po ich nasmerovaní nadol, nahor, dozadu atď. v závislosti od modelu a tvaru.

Technológia Bez kmitania



Kvôli spôsobu ovládania jasu na obrazovkách s podsvietením LED si niektorí používatelia všimnú, že obrazovka bliká, čo spôsobuje únavu očí. Technológia Bez kmitania spoločnosti Philips prináša nové riešenie na reguláciu jasu a zníženie blikania na pohodlnejšie sledovanie.

eyesafe® CERTIFIED 2.0 (RPF 50)



Obrazovka Philips vyhovuje štandardu eyesafe® CERTIFIED 2.0, aby vás skutočne ochránila pred dlhodobým vystavovaním sa modrému svetlu. Vždy prítomný filter modrého svetla nielenže pomáha znížiť únavu očí spôsobenú digitálnymi technológiami, ale zaručuje aj integritu farieb.



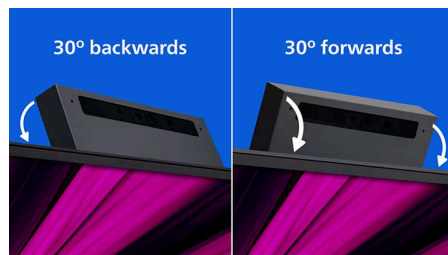
Hlavné prvky

Harmónia druhej obrazovky Smart Link Sync



Pri pripojení ako sekundárny monitor v konfigurácii reťazového zapojenia s povolenou funkciou Smart Link Sync sa primárne nastavenia zobrazenia, jas a farby automaticky synchronizujú. Nevyžaduje sa žiadne manuálne nastavenie. Nech už navrhujete, prezentujete alebo vykonávate viacero úloh naraz, môžete sa tešiť na plynulú vizuálnu konzistenciu na všetkých obrazovkách. Vyberte si z režimov OSD Sync alebo Light Sync (nízky, stredný alebo vysoký) na primárnom monitore a prispôbte ho podľa prostredia.

Nastaviteľná webová kamera



Posuňte pohodlie videohovorov na novú úroveň vďaka tejto funkcii. Prispôbením webovej kamery o 30 stupňov dozadu a dopredu môžu používatelia pohodlne telefonovať a zúčastňovať sa mítingov z akejkoľvek pozície, ktorá im vyhovuje najviac.

Kompatibilita s Windows Hello



Prihláste sa rýchlejšie a bezpečnejšie s Windows Hello. Webová kamera tohto monitora Philips je kompatibilná s Windows Hello a ponúka rýchle rozpoznávanie tváre a bezproblémový prístup – vždy, keď ju zapnete.

HDMI Ready



Zariadenie pripravené na HDMI obsahuje všetok požadovaný hardvér, aby prijímalo vstup multimediálneho rozhrania s vysokým rozlíšením (HDMI) a vysokokvalitné signály digitálneho videa a zvuku, ktoré sa spolu vysielajú cez jeden kábel z PC alebo akéhokoľvek počtu AV zdrojov (vrátane koncových prijímačov, DVD prehrávačov, prijímačov A/V a videokamier).

Technické údaje

Obraz/Displej

Veľkosť panela: 23,8 palca/60,47 cm

Pomer strán: 16:9

Typ panelu LCD: Technológia IPS

Typ podsvietenia: Systém W-LED

Odstup pixelov: 0,2745 (H) x 0,2745 (V) mm

Jas: 300 cd/m²

Farby displeja: 16,7 M (8 bitov)

Farebný rozsah (typický): sRGB 110 %, NTSC 96 %.*

Pomer kontrastu (typický): 1500:1

SmartContrast: 50 000 000:1

Čas odozvy (typický): 4 ms (sivá na sivú)*

Uhol zobrazenia: 178° (H) / 178° (V), pri C/R > 10

Dokonalejšie zobrazenie: SmartImage

Maximálne rozlíšenie: 1920 x 1080 pri 75 Hz

(VGA), 1920 x 1080 pri 120 Hz (HDMI/DP)

Efektívna viditeľná oblasť: 527,04 (V) x 296,46 (Š) mm

Frekvencia snímania: VGA: 30 kHz – 85 kHz

(H)/48 Hz – 75 Hz; HDMI/DP: 30 k – 140 kHz

(H)/48 Hz – 120 Hz (V)

sRGB

SoftBlue

Bez kmitania

Hustota pixelov: 93 PPI

Typ obrazovky: Antireflexná, 3H, Zahmlenosť: 25%

EasyRead

Adaptívna synchronizácia (VRR)

EyeSafe

Smart Link Sync: Keď sa používa iba ako sekundárny monitor*

Pripojiteľnosť

Vstup signálu: VGA x 1, HDMI 1.4 x 1, DisplayPort 1.2 x 1

Synchronizačný vstup: Oddelená synchronizácia, Synchronizácia na zelenej

Zvuk (vstup/výstup): Audio výstup

Zvuk (vstup/výstup): Zvukový vstup

HDCP: HDCP 1.4 (HDMI/DisplayPort)

Rozbočovač USB: USB 3.2, Gen 1, 5 G, z ďalšieho zariadenia: 1 x USB-B; do ďalších zariadení: USB-A x 3 (s 1 rýchlym nabíjaním B.C 1.2), USB-C x 1 (údaje, 15 W)

Vybavenie a vlastnosti

Vstavané reproduktory: 2 x 2 W

Kompatibilita s Plug & Play: DDC CI, Mac OS, sRGB, Windows 11/10

Pohodlie používateľa: SmartImage, Vstup, Jas, Ponuka, Zapnuté/Vypnuté

OSD jazyky: Brazílska portugalčina, Čeština, Holandčina, Angličtina, Francúzština, Fínčina, Nemčina, Grécky, Maďarčina, Taliančina, Japončina, Kórejčina, Portugalčina, Poľština, Ruština, Zjednodušená čínština, Španielčina, Švédčina, Tradičná čínština, Turečtina, Ukrajínčina

Ďalšia užitočná funkcia: Kensington uzamknutie, Upevnenie VESA (100 x 100 mm)

Ovládací softvér: SmartControl*

Vstavaná webová kamera: 5,0-megapixelová kamera s mikrofónom a indikátorom LED (pre Windows Hello)

Funkcia naklonenia webovej kamery: Áno, -/+30 stupňov

Stojan

Nastavenie výšky: 150 mm

Otočný: -/+ 90 stupňov

Otočný: -/+ 180 stupeň

Naklonenie: -5/30 stupeň

Prikon

Režim ECO: 7,6 W (typ.)

Zdroj napájania: Vstavaný, 100 – 240 V AC, 50 – 60 Hz

Režim vypnutia: 0,3 W (typ.)

Režim prevádzky: 13,09 (typ.) (skúšobná metóda EnergyStar)

Pohotovostný režim: 0,3 W (typ.)

Indikačná LED dióda napájania: Prevádzka – biela, Pohotovostný režim – biela (blikanie)

Trieda energetického štítku: C

Rozmery

Balenie v mm (Š x Vx H): 615 x 420 x 139 mm

Produkt bez stojana (mm): 542 x 320 x 48 mm

Produkt so stojanom (max. výška): 542 x 449 x 228 mm

Hmotnosť

Produkt s balením (kg): 7,73 kg

Produkt so stojanom (kg): 5,59 kg

Produkt bez stojana (kg): 3,93 kg

Prevádzkové podmienky

Nadmorská výška: Prevádzka: +3658 m (12 000 stôp), mimo prevádzky +12 192 m (40 000 stôp)

Rozsah teploty (prevádzkový): 0 °C až 40 °C

Relatívna vlhkosť: 20 – 80% %

Rozsah teploty (uskladnenia): -20 °C až 60 °C

MTBF (preukázané): 70 000 hod. (bez podsvietenia)

Udržateľnosť

Životné prostredie a energia: RoHS, Energy Star, EPEAT*

Použité recyklované plasty: 85 %

Recyklovateľný obalový materiál: 100 %

Konkrétne látky: Telo bez obsahu PVC/BFR, Bez ortuti

Zhoda a normy

Regulačné schválenia: CB, Značka CE, TUV/GS, TUV Ergo, S certifikátom TCO, EAC, EAC RoHS, MEPS, UKCA, EMF, FCC, ICES-003, Redukované modré svetlo TÜV Rheinland (hardvérové riešenie), CERTIFIKÁCIA eyesafe® 2.0

Skrinka

Povrchová úprava: Textúra

Podstavec: Čierna

Predný okrajový rám: Čierna

Zadný kryt: Čierna

Obsah balenia

Káble: Kábel HDMI, kábel DP a napájací kábel

Monitor so stojanom

Dokumentácia pre používateľa



* Čas odozvy je rovnaký ako pri technológii SmartResponse
* Oblasť sRGB založená na farebnom priestore CIE1931, oblasť NTSC založená na farebnom priestore CIE1976.
* Softvér SmartControl je kompatibilný iba s operačnými systémami Windows.
* Tento monitor podporuje funkciu Smart Link Sync iba v prípade, že sa používa ako sekundárny monitor pripojený k primárnemu monitoru, ktorý tiež podporuje funkciu Smart Link Sync v konfigurácii reťazového zapojenia.
* Certifikát EPEAT je platný len tam, kde spoločnosť Philips zaregistrovala daný produkt. Informácie o stave registrácie vo vašej krajine nájdete na lokalite <https://www.epeat.net/>.
* Monitor sa od ilustrácií môže odlišovať.
* Produkty a príslušenstvo uvedené v tomto letáku sa môžu líšiť v závislosti od krajiny a regiónu.