

# PHILIPS

## LCD monitor

### Business Monitor

Seriya 3000

24 (dijagonala 23,8" / 60,47 cm)

1920 x 1080 (Full HD)

24B2N3200JH



## Redefinisanje produktivnosti radnog procesa

Ubrzajte svakodnevne zadatke uz potpunu udobnost pomoću tehnologije SoftBlue ovog monitora i brzine osvežavanja od 120 Hz. Funkcije za poboljšanje produktivnosti, kao što su USB-C i podesiva veb-kamera sa tehnologijom Windows Hello, pružaju performanse i praktičnost koje očekujete.

### Dizajniran za način na koji vi radite

- Ugrađeni stereo zvučnici za multimediju
- Smart Link Sync: Usklađuje sekundarni ekran sa primarnim
- Kompatibilno sa Windows Hello – Besprekoran, bezbedan pristup
- D-režim: Optimizovan za percepciju suptilnih nijansi sive
- Sertifikat Eyesafe za zaštitu od plavog svetla i preciznost reprodukcije boja
- Podesiva veb kamera: za udobne video konferencije.
- Tehnologija SoftBlue: za ugodno gledanje

### Jednostavno iskustvo

- VESA montiranje za praktičnost
- HDMI garantuje univerzalno digitalno povezivanje

### Izvanredan kvalitet slike

- Brzina osvežavanja od 120 Hz za izuzetno glatku sliku
- Full HD ekran 16:9, za oštru i detaljnu sliku
- IPS LED tehnologija širokog prikaza, za tačnost slike i boja

# Važne karakt.

## IPS tehnologija



IPS ekrani koriste naprednu tehnologiju koja pruža izuzetno široke uglove gledanja od 178/178 stepeni, što omogućava gledanje ekrana iz skoro svakog ugla. Za razliku od standardnih TN panela, IPS ekrani daju neverovatno oštru sliku sa živopisnim bojama, što ih čini idealnim, ne samo za fotografije, filmove i pregledanje veća, već i za profesionalne načine primene koji zahtevaju stalni tačnost boja i postojanu osvetljenost.

## Full HD ekran 16:9



Kvalitet slike je važan. Obični ekrani pružaju kvalitet, ali očekujete više. Ovaj ekran ima naprednu Full HD 1920 x 1080 rezoluciju. Uz Full HD za oštre detalje, u kombinaciji sa visokom osvetljenošću, neverovatnim kontrastom i realističnim bojama, očekujte vernu sliku.

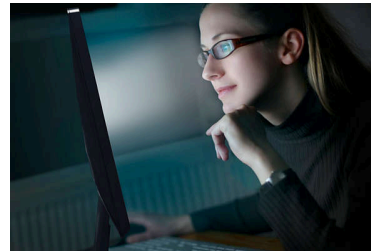
## Brzo osvežavanje od 120 Hz



Što su pokreti tečniji, to je manje naprezanje očiju. Ovaj Philips monitor je opremljen poboljšanom brzinom osvežavanja od 120 Hz.

Kad god skrolujete, prebacujete se između aplikacija ili se krećete kroz složene unakrsne tabele, doživljavate tečnije i preciznije pokrete. To znači da možete da radite koliko god je potrebno uz minimalan zamor vida – i sve to uz povećanje brzine radnog procesa.

## Tehnologija SoftBlue sa panelom sa niskim nivoom plave svetlosti



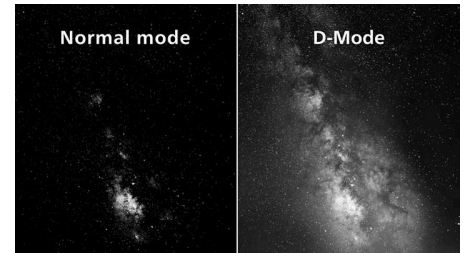
Tehnologija SoftBlue nudi povećanu vizuelnu udobnost i zaštitu od štetnih zdravstvenih efekata izazvanih dugotrajnim izlaganjem plavoj svetlosti. Uz panel sa niskim nivoom plave svetlosti, odnosno emitovane svetlosti ekrana u opsegu od 415–455 nm do 400–500 nm smanjen je na manje od 50%. Kao rezultat toga, tehnologija SoftBlue pruža optimalnu vizuelnu udobnost, smanjuje naprezanje očiju na minimum i podržava održavanje fokusa. Pored toga, SoftBlue LED tehnologija je testirana i poseduje TÜV Rheinland Low Blue Light (Hardware Solution) sertifikat zbog svoje efikasnosti u smanjenju emisije plave svetlosti.

## Ugrađeni stereo zvučnici



Par stereo zvučnika visokog kvaliteta ugrađen je u monitor. Mogu da budu vidljivi i okrenuti ka napred ili nevidljivi i okrenuti nadole, nagore, ka nazad itd, u zavisnosti od modela i dizajna.

## D-režim



Otkrijte svaki skriveni detalj u tamnim delovima ekrana. D-režim poboljšava detalje u nijansama sive kako bi se suptilne razlike u tonovima lakše uočile. Zasnovan na modelu percepcije nijansi sive koji definiše standard DICOM Part 14 GSDF, poboljšava vidljivost detalja koji pri standardnim postavkama ekrana mogu da prođu nezapaženo. Rezultat je jasnije razlikovanje suptilnih nijansi i poboljšana vidljivost detalja u sadržajima u nijansama sive, kao što su tehničke ilustracije, snimci i druge slike sa mnogo detalja.

## eyesafe® CERTIFIED 2.0 (RPF 50)



Philips ekran ispunjava zahteve standarda eyesafe® CERTIFIED 2.0 za pravu zaštitu od dugog izlaganja plavom svetlu. Uvek uključeni filter plavog svetla ne samo da smanjuje naprezanje očiju, već i garantuje integritet boja.



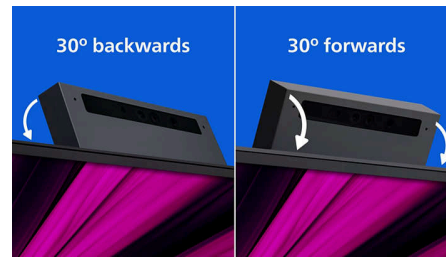
## Važne karakt.

### Smart Link Sync: Harmonija drugog ekrana



Kada je povezan kao sekundarni monitor u konfiguraciji serijskog povezivanja sa primarnim ekranom koji podržava Smart Link Sync, postavke osvetljenosti i boje se automatski sinhronizuju. Nisu potrebna ručna podešavanja. Bilo da dizajnirate, prezentujete ili obavljate više zadataka istovremeno, uživajte u besprekornoj vizuelnoj doslednosti na svim ekranima. Izaberite režim OSD Sync ili Light Sync (Nizak, Srednji ili Visok) na primarnom monitoru radi usklađivanja sa vašim okruženjem.

### Podesiva veb kamera



Podignite udobnost video konferencija na viši nivo pomoću ove funkcije. Naginjanjem veb kamere napred-nazad za 30 stepeni, korisnici sada mogu udobno da obavljaju pozive i prisustvuju sastancima iz položaja koji im najviše odgovara.

### Kompatibilno sa Windows Hello



Prijavite se brže i bezbednije uz Windows Hello. Veb-kamera na ovom Philips monitoru je kompatibilna sa Windows Hello, nudeći brzo prepoznavanje lica i pristup bez napora – svaki put kada uključite.

### HDMI Ready



Uređaj sa podrškom za HDMI ima sav potrebni hardver za prijem ulaznog High-Definition Multimedia Interface (HDMI) signala. HDMI kabl omogućava prenos digitalnog videa i zvuka visokog kvaliteta pomoću jednog kabla, sa računara ili iz različitih AV izvora (uključujući set-top box uređaje, DVD plejere, A/V risivere i video kamere).

## Specifikacije

### Slika/Prikaz

Veličina panela: 23,8 inča / 60,47 cm

Odnos prikaza (širine i visine): 16:9

LCD panel: IPS tehnologija

Tip pozadinskog osvetljenja: W-LED sistem

Razmak piksela: 0,2745 (H) mm x 0,2745 (V) mm

Osvetljenost: 300 cd/m<sup>2</sup>

Boje displeja: 16,7 miliona (8-bitno)

Gama boja (tipična): sRGB 110%, NTSC 96%.\*

Odnos kontrasta (tipični): 1500:1

SmartContrast: 50.000.000:1

Vreme za odgovor (tipično): 4 ms (Gray to Gray)\*

Ugao gledanja: 178° (H) / 178° (V), @ C/R > 10

Poboljšane karakteristike slike: SmartImage

Maksimalna rezolucija: 1920 x 1080 pri 75 Hz

(VGA), 1920 x 1080 pri 120 Hz (HDMI/DP)

Efekt.područje gledanja: 527,04 (H) x 296,46 (V) mm

Učestanost skeniranja: VGA: 30–85 kHz (H) / 48–75 Hz; HDMI/DP: 30–140 kHz (H) / 48–120 Hz (V)

sRGB

SoftBlue

Bez treperenja

Gustina piksela: 93 PPI

Premaz ekrana: Protiv odbleska, 3H, zatamnjeno 25%

EasyRead

Adaptive sync (VRR)

EyeSafe

Smart Link Sync: Samo kada se koristi kao sekundarni monitor\*

DICOM (D-režim)

### Mogućnost priključivanja

Ulaz za signalni kabl: VGA x 1, HDMI 1.4 x 1,

DisplayPort 1.2 x 1

Sinhronizacija ulaza: Odvojena sinkronizacija,

Video sinkronizacija

Audio (ulaz/izlaz): Audio out

Audio (ulaz/izlaz): Audio ulaz

HDCP: HDCP 1.4 (HDMI / DisplayPort)

USB čvorište: USB 3.2, Gen1, 5G, odlazni: 1 USB-B,

dolazni: 3 USB-A (sa 1 B.C 1.2 za brzo punjenje), 1

USB-C (podaci, 15 W)

### Praktičnost

Ugrađeni zvučnici: 2Wx2

Plug and Play (priključi i pusti da radi)

kompatibilnost: DDC CI, Mac OS, sRGB, Windows

11 / 10

Pogodnosti za korisnika: SmartImage, Ulaz, Osvetljenost, Meni, Napajanje uključeno/isključeno

Jezici menija na ekranu: Portugalski (Brazil), Češki, Holandski, Engleski, Francuski, Finski, Nemački, Grčki, Mađarski, Italijanski, Japanski, Korejski, Portugalski, Poljski, Ruski, pojednostavljeni kineski, Španski, Švedski, tradicionalni kineski, Turski, Ukrajinski

Dodatne pogodnosti: Kensingtonska brava, VESA nosač (100x100 mm)

Kontrolni softver: SmartControl\*

Ugrađena veb-kamera: Kamera od 5 MP sa mikrofonom i LED indikatorom (za Windows Hello)

Funkcija naginjanja veb kamere: Da, -/+30 stepeni

### Postolje

Podešavanje visine: 150 mm

Zakretni: -/+ 90 stepeni

Okretanje: -/+ 180 stepen

Nagib: -5/30 stepen

### Napajanje

Režim ECO: 7,6 W (tip.)

Napajanje: Ugrađeno, 100–240 V naizmjenične struje, 50–60 Hz

Isključeno napajanje: 0,3 W (tip.)

Uključeno napajanje: 13,09 (tipično) (EnergyStar metod testiranja)

Režim pripravnosti: 0,3 W (tip.)

LED indikator napajanja: Rad – belo, Režim pripravnosti – bela (treperi)

Oznaka za energetska klasu: C

### Dimenzije

Pakovanje u mm (Š x V x D): 615 x 420 x 139 mm

Proizvod bez postolja (mm): 542 x 320 x 48 mm

Proizvod sa postoljem (maks. visina): 542 x 449 x 228 mm

### Težina

Proizvod sa pakovanjem (kg): 7,73 kg

Proizvod sa postoljem (kg): 5,59 kg

Proizvod bez postolja (kg): 3,93 kg

### Uslovi rada

Nadmorska visina: U radu: +12.000 stopa (3.658 m), kada ne radi: +40.000 stopa (12.192 m)

Temperaturni raspon (radne): 0 °C – 40 °C

Relativna vlažnost: 20%–80% %

Temperaturni raspon (odlaganje): -20 °C – 60 °C

MTBF (demonstrirano): 70.000 sati (ne uključujući pozadinsko osvetljenje)

### Održivost

Zaštita životne sredine i energija: RoHS, Energy Star, EPEAT\*

Od reciklirane plastike: 85%

Materijal za pakovanje koji može da se reciklira: 100 %

Posebne supstance: Kućište bez PVC / BFR, Bez žive

### Usklađenost i standardi

Regulatorna odobrenja: CB, CE Mark, TUV/GS, TUV Ergo, TCO sertifikat, EAC, EAC ROHS, MEPS, UKCA, EMF, FCC, ICES-003, TÜV Rheinland slabo plavo svetlo (hardversko rešenje), eyesafe® sertifikat 2.0

### Kutija

Završi: Tekstura

Postolje: Crna

Prednji okvir: Crna

Zadnji okvir: Crna

### Šta je u kutiji?

Kablovi: HDMI kabl, DP kabl i kabl za napajanje

Monitor sa postoljem

Korisnička dokumentacija



\* Vrednost vremena odziva jednaka sa SmartResponse

\* sRGB oblast je zasnovana na CIE1931, NTSC oblast je zasnovana na CIE1976.

\* Softver SmartControl je kompatibilan samo sa Windows operativnim sistemima.

\* Ovaj monitor podržava Smart Link Sync samo kada se koristi kao sekundarni monitor u konfiguraciji serijskog povezivanja, povezan sa primarnim monitorom koji takođe podržava Smart Link Sync.

\* EPEAT oznaka je važeća samo tamo gde Philips registruje proizvod. Posetite <https://www.epeat.net/> za status registracije u svojoj zemlji.

\* Izgled monitora može da se razlikuje od onog na slici.

\* Proizvodi i dodatna oprema navedeni u ovoj brošuri mogu da se razlikuju u zavisnosti od zemlje i regiona.