

PHILIPS

LCD monitor

Business Monitor

Seriya 3000

24 (dijagonala 23,8" / 60,47 cm)

1920 x 1080 (Full HD)

24B2N3200JH



Nova definicija produktivnosti tijekom rada

Ovaj monitor ima tehnologiju SoftBlue i brzinu osvježavanja od 120 Hz, tako da ćete brzo i lako rješavati svakodnevne zadatke. Značajke za povećanje produktivnosti kao što su USB-C i podesiva web-kamera koja ima Windows Hello osiguravaju očekivane performanse i praktičnost.

Dizajniran za način na koji radite

- Ugrađeni stereo zvučnici za multimediju
- Kompatibilna sa značajkom Windows Hello – jednostavan i siguran pristup
- Smart Link Sync: primarni zaslon usklađuje sa sekundarnim
- Način rada D: optimiziran za percepciju suptilnih nijansi sive
- Zaštita od plave svjetlosti s certifikatom Eyesafe i preciznost boja
- Podesiva web-kamera: za udobne videokonferencije.
- Tehnologija SoftBlue: za ugodniji doživljaj gledanja

Jednostavna uporaba

- Praktičan VESA nosač
- HDMI jamči univerzalnu digitalnu povezivost

Vrhunska kvaliteta slike

- Brzina osvježavanja od 120 Hz za izuzetno glatku sliku
- Full HD zaslon formata 16:9 za oštre slike bogate pojedinostima
- IPS LED tehnologija za širokokutno gledanje osigurava precizan prikaz slika i boja

Istaknute znač.

Tehnologija IPS



IPS zasloni koriste naprednu tehnologiju koja omogućava izuzetno širok kut gledanja od 178/178 stupnjeva, što znači da se zaslon može gledati iz gotovo bilo kojeg kuta. Za razliku od standardnih zaslona, IPS zasloni pružaju nevjerovatno čistu sliku živopisnih boja, što ih čini idealnima za prikaz fotografija, filmova i pretraživanje interneta, ali i za profesionalne primjene koje zahtijevaju preciznost boja i dosljednu svjetlinu u svakom trenutku.

Full HD zaslon formata 16:9



Kvaliteta slike je važna. Obični zasloni pružaju kvalitetu, ali očekujete više. Ovaj zaslon odlikuje poboljšana Full HD 1920 x 1080 rezolucija. Zahvaljujući Full HD rezoluciji za oštre detalje u kombinaciji s visokom svjetlinom, nevjerovatnim kontrastom i realističnim bojama, slika je iznimno vjerna.

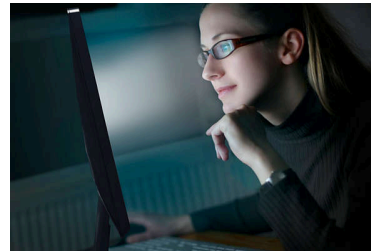
Brzo osvježavanje od 120 Hz



Što je kretanje ugađenije, to se oči manje opterećuju. Ovaj Philips monitor opremljen je poboljšanom brzinom osvježavanja od 120 Hz.

Svaki put kada pomičete prikaz, prebacujete između aplikacija ili navigirate složenim proračunskim tablicama, iskusit ćete ugađenije i preciznije kretanje. To znači da možete raditi koliko god trebate uz minimalno umaranje očiju – sve to uz ubrzavanje tijekom rada.

Tehnologija SoftBlue s rasvjetnom pločom slabog plavog svjetla



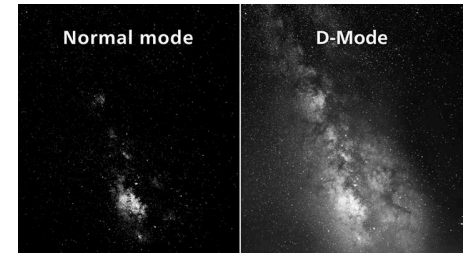
Tehnologija SoftBlue nudi povećanu vizualnu udobnost i zaštitu od štetnih učinaka na zdravlje uzrokovanih dugotrajnom izloženosti plavom svjetlu. Uz rasvjetnu ploču sa slabim plavim svjetlom, omjer emitiranog svjetla zaslona u rasponu od 415 do 455 nm i emitiranog svjetla od 400 do 500 nm smanjen je na manje od 50 %. Zahvaljujući tome, tehnologija SoftBlue pruža optimalnu vizualnu udobnost, smanjuje naprezanje očiju i doprinosi održavanju koncentracije. Uz to, LED tehnologija SoftBlue testirana je i odobrena od strane TÜV Rheinland Low Blue Light (hardversko rješenje) zbog svoje učinkovitosti u smanjenju emisije plavog svjetla.

Ugrađeni stereo zvučnici



U monitor je ugrađen par vrlo kvalitetnih stereo zvučnika. Moguće je primjetno usmjeravanje zvuka prema naprijed, neprimjetno usmjeravanje zvuka prema dolje, usmjeravanje prema gore, prema natrag itd., ovisno o modelu i dizajnu.

Način rada D



Otkrijte svaki skriveni detalj u tamnim područjima zaslona. Način rada D poboljšava detalje u nijansama sive kako bi se suptilne razlike u tonovima lakše uočile. Utemeljen na modelu percepcije nijansi sive definiranom standardom DICOM Part 14 GSDF, poboljšava vidljivost detalja koji mogu ostati nezamijećeni pri standardnim postavkama zaslona. Rezultat je jasnije razlikovanje suptilnih nijansi i poboljšana vidljivost detalja u sadržajima s nijansama sive, kao što su tehničke ilustracije, skenovi i druge slike s mnogo detalja.

eyesafe® CERTIFIED 2.0 (RPF 50)



Philips zaslon ispunjava standard eyesafe® CERTIFIED 2.0, čime vas uistinu štite od duge izloženosti plavoj svjetlosti. Uvijek uključen filtar plave svjetlosti pomaže pri smanjivanju digitalnog naprezanja očiju, ali i jamči za integritet boja.



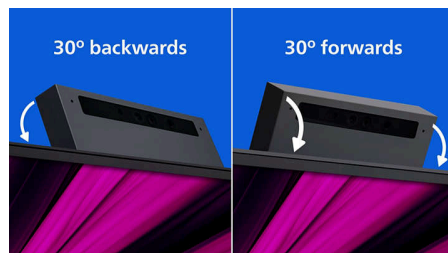
Istaknute znač.

Smart Link Sync pruža harmoniju sa sekundarnim zaslonom



Kada je kao sekundarni monitor povezan s primarnim monitorom koji ima omogućenu značajku Smart Link Sync u konfiguraciji lančane veze, postavke svjetline i boja automatski se sinkroniziraju. Nije potrebno ručno podešavanje. Bilo da dizajnirate, prezentirate ili istovremeno izvršavate više zadataka, uživat ćete u besprijekornoj vizualnoj dosljednosti na svim zaslonima. Možete odabrati način rada OSD Sync ili Light Sync (niska, srednja ili visoka) na primarnom monitoru sukladno okruženju.

Podesiva web-kamera



Poboljšajte udobnost videokonferencija s pomoću ove značajke. Podešavanjem web-kamere prema naprijed i natrag za 30 stupnjeva, korisnici sada mogu udobno uspostavljati pozive i prisustvovati sastancima iz položaja koji im najviše odgovara.

Kompatibilna sa značajkom Windows Hello



Prijavite se brže i sigurnije uz Windows Hello. Web-kamera na ovom monitoru tvrtke Philips kompatibilna je sa značajkom Windows Hello,

što znači da pruža brzo prepoznavanje lica i jednostavan pristup – prilikom svakog uključivanja.

Podrška za HDMI



Uređaj s podrškom za HDMI ima sav potreban hardver za prihvaćanje HDMI (High-Definition Multimedia Interface – multimedijско sučelje visoke rezolucije) ulaznih signala. HDMI kabel omogućava reprodukciju vrlo kvalitetnih digitalnih video i audio signala koji se zajedno prenose jednim kabelom s računala ili bilo kojeg AV izvora (set-top box uređaja, DVD reproduktora, A/V prijemnika i kamkordera).

Specifikacije

Slika/zaslon

Veličina ploče: 23,8 inča / 60,47 cm

Omjer širine i visine: 16:9

Vrsta LCD zaslona: Tehnologija IPS

Vrsta pozadinskog osvjetljenja: W-LED sustav

Razmak piksela: 0,2745 (V) mm x 0,2745 (O) mm

Svjetlina: 300 cd/m²

Boje zaslona: 16,7 M (8 bita)

Paleta boja (uobičajeno): sRGB 110 %, NTSC 96 %.*

Omjer kontrasta (uobičajeno): 1500:1

SmartContrast: 50,000,000:1

Vrijeme odziva (uobičajeno): 4 ms (od sive do sive)*

Kut gledanja: 178° (V)/178° (O), @ C/R > 10

Napredne značajke slike: SmartImage

Maksimalna razlučivost: 1920 x 1080 pri 75 Hz (VGA), 1920 x 1080 pri 120 Hz (HDMI/DP)

Efektivno područje pregleda: 527,04 (V) x 296,46 (O) mm

Frekvencija skeniranja: VGA: 30 – 85 kHz (V) / 48 – 75 Hz (O); HDMI/DP: 30 – 140 kHz (V) / 48 – 120 Hz (O)

sRGB

SoftBlue

Bez titranja

Gustoća piksela: 93 PPI

Premaz zaslona monitora: Sprječava odblijesak, 3H, neprozirnost 25 %

EasyRead

Adaptive sync (VRR)

EyeSafe

Smart Link Sync: Samo kad se upotrebljava kao sekundarni monitor*

DICOM (način rada D)

Mogućnost povezivanja

Signalni ulaz: VGA x1, HDMI 1.4 x 1, DisplayPort 1.2 x 1

Ulaz sinkronizacije: Odvojena sinkronizacija, Sync on Green

Audio (ulaz/izlaz): Audioizlaz

Audio (ulaz/izlaz): Audio ulaz

HDCP: HDCP 1.4 (HDMI/DisplayPort)

USB čvorište: USB3.2, Gen1, 5G, slanje: 1x USB-B; preuzimanje: USB-A x3 (uz jedan B.C 1.2 za brzo punjenje), USB-C x1 (podaci, 15 W)

Praktičnost

Ugrađeni izvornici: 2 W x 2

Kompatibilnost za Plug & Play: DDC CI, Mac OS, sRGB, Windows 11 / 10

Praktične značajke: SmartImage, Ulaz, Svjetlina, Izbornik, Uključeno/isključeno

OSD jezici: Portugalski (Brazil), Češki, Nizozemski, Engleski, Francuski, Finski, Njemački, Grčki, Mađarski, Talijanski, Japanski, Korejski, Portugalski, Poljski, Ruski, Pojednostavljeni kineski, Španjolski, Švedski, Tradicionalni kineski, Turski, Ukrajinski

Dodatne pogodnosti: Kensington brava, VESA stalak (100 x 100 mm)

Upravljački softver: SmartControl*

Ugrađena web-kamera: Kamera s 5.0 megapiksela, s mikrofonom i LED indikatorom (za Windows Hello)

Funkcija nagiba kamere: Da, +/-30 stupnjeva

Postolje

Regulator visine: 150 mm

Zakretanje: +/- 90 stupnjeva

Zakretanje: +/- 180 stupanj

Nagib: -5/30 stupanj

Snaga

Način rada ECO: 7,6 W (uobičajeno)

Napajanje: Ugrađeno, 100 – 240 V AC, 50 – 60 Hz

Isključeno: 0,3 W (uobičajeno)

Uključeno: 13,09 W (uobičajeno) (metoda ispitivanja EnergyStar)

Stanje pripravnosti: 0,3 W (uobičajeno)

LED indikator napajanja: Tijekom rada – bijela, Način rada pripravnosti – bijela (bljeska)

Energetska klasa: C

Dimenzije

Pakiranje u mm (Š x V x D): 615 x 420 x 139 mm

Proizvod bez postolja (mm): 542 x 320 x 48 mm

Proizvod s postoljem (maks. visina): 542 x 449 x 228 mm

Masa

Proizvod s ambalažom (kg): 7,73 kg

Proizvod s postoljem (kg): 5,59 kg

Proizvod bez postolja (kg): 3,93 kg

Radni uvjeti

Nadmorska visina: Tijekom rada: +12.000 stopa (3,658 m), Kada ne radi: +40.000 stopa (12.192 m)

Raspon temperature (rada): 0 °C do 40 °C

Relativna vlažnost: 20 % – 80 %

Raspon temperature (skladištenje): -20 °C do 60 °C

MTBF (dokazano ispitivanjem): 70.000 h (bez pozadinskog osvjetljenja)

Održivost

Okoliš i energija: RoHS, Energy Star®, EPEAT*

Plastika dobivena recikliranjem iskorištenih proizvoda: 85 %

Ambalaža se može reciklirati: 100 %

Specifične tvari: Kućište ne sadrži PVC/BFR, Ne sadrži živu

Sukladnost i standardi

Propisi i odobrenja: CB, CE oznaka, TUV/GS, TUV Ergo, Certifikat TCO, EAC, EAC ROHS, MEPS, UKCA, EMF, FCC, ICES-003, TÜV Rheinland Low Blue Light (hardversko rješenje), Certifikat za eyesafe® 2.0

Kućište

Završna obrada: Naglašena tekstura

Postolje: Crna

Prednja ploča: Crna

Stražnji poklopac: Crna

Što se nalazi u kutiji?

Kabeli: HDMI kabel, DP kabel i kabel za napajanje

Monitor s postoljem

Korisnička dokumentacija



* Vrijednost vremena odziva jednaka vremenu za SmartResponse

* sRGB područje na temelju CIE1931, NTSC područje na temelju CIE1976.

* Softver SmartControl kompatibilan je samo s operativnim sustavima Windows.

* Ovaj monitor podržava Smart Link Sync samo kada se upotrebljava kao sekundarni monitor povezan na primarni monitor koji također podržava Smart Link Sync u konfiguraciji lančane veze.

* EPEAT ocjena vrijedi samo tamo gdje Philips registrira proizvod. Status registracije za svoju državu provjerite na web-stranici <https://www.epeat.net/>.

* Monitor se može razlikovati od onoga na slikama.

* Proizvod i dodatna oprema iz ove brosure mogu se razlikovati po državi i regiji.